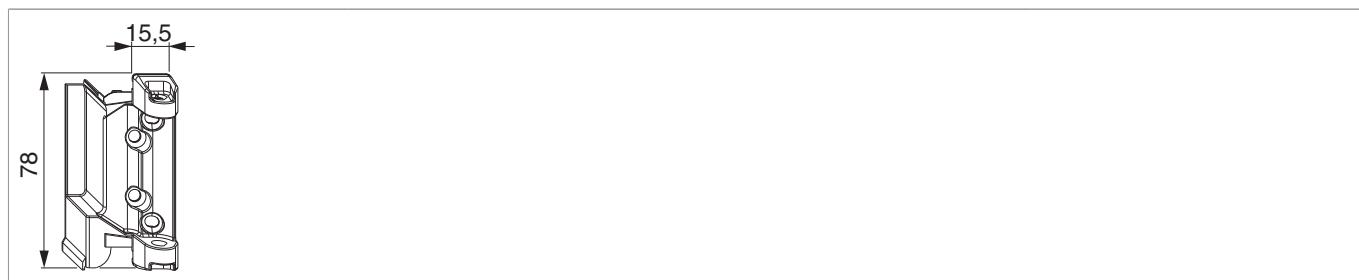




207000 - Scherenlager DT130 links 4L/18Ü-13V silber

Technische Zeichnung



						Nº
Silber	links	4/18-13	4	130	50	207000 ¹⁾

¹⁾ Ab 100 kg schräg verschrauben.

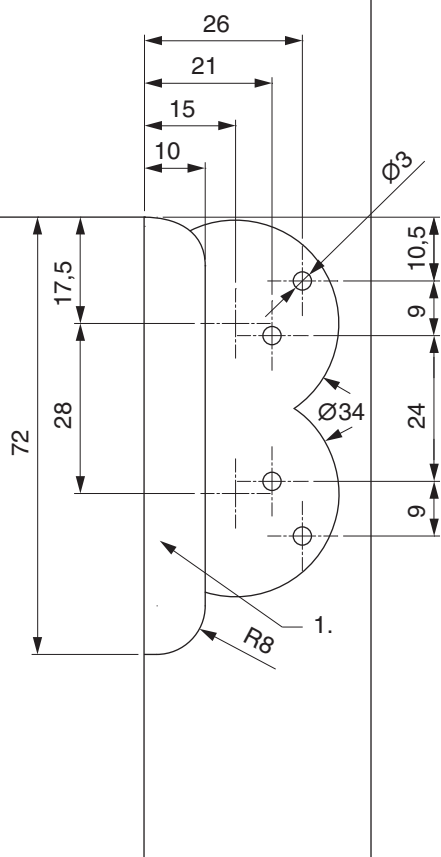
Lehren

						Nº
Fräsrahmen für Eck- und Scherenlager	Holz		DT FR16/AR27		1	206751 ¹⁾
Fräseinlage für Eck- und Scherenlager	Holz		DT FR16/AR27	4L/18Ü/13V	1	102890
Frässhablone für Eck- und Scherenlager	Holz	13V	DT FR16/AR27	4L/18Ü	1	461816

¹⁾ Fräsplatten Art. Nr. 101551, Art. Nr. 101550, Art. Nr. 102890 extra bestellen.

Bohrbild

4/18-13

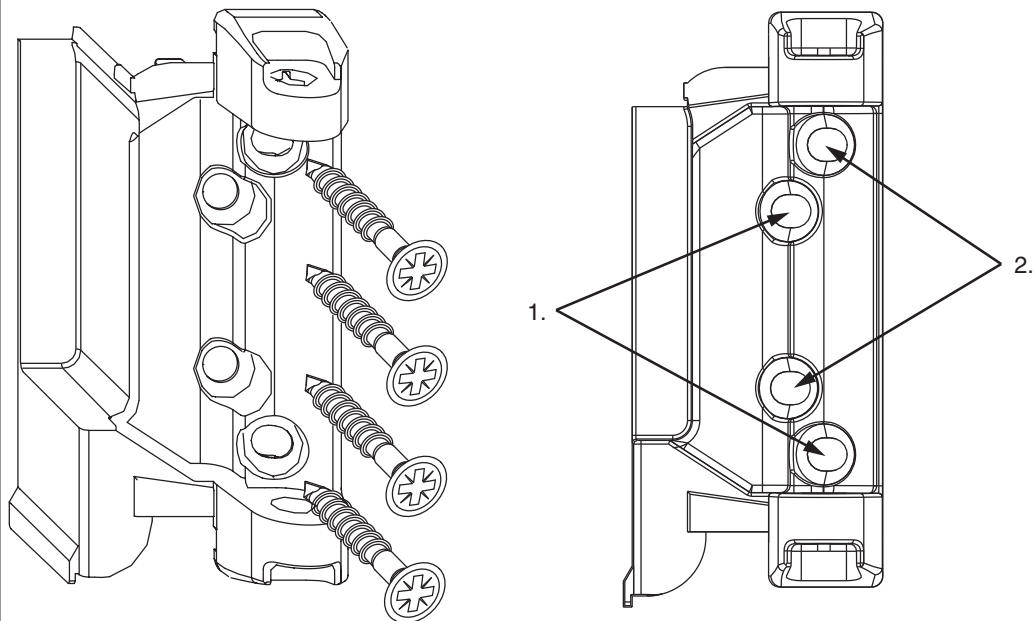


1. Frästiefe 24,5 mm

Bohrtiefe 5 mm

Montage

Verschraubung des DT Lagers



Achtung: Immer zuerst gerade verschrauben!

ab 100 kg:

1. gerade

2. schräg

- **ACHTUNG:** Das Scherenlager erst nach Montage der Schließteile verschrauben, ansonsten können die Lehren nicht mehr angelegt werden!
- Das Scherenlager zuerst vorbohren, dann verschrauben!
- Das Scherenlager mit den Zapfen in die Bohrungen einsetzen und mit vier Schrauben festschrauben.


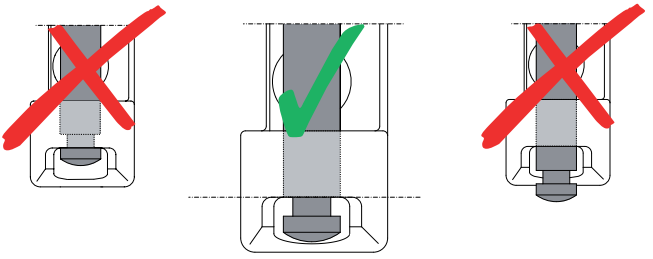


GEFAHR!

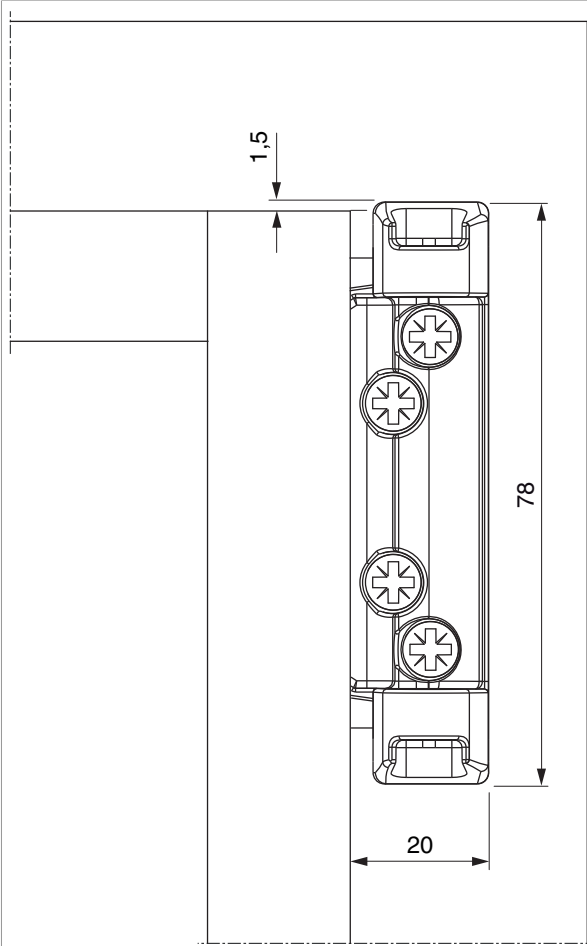
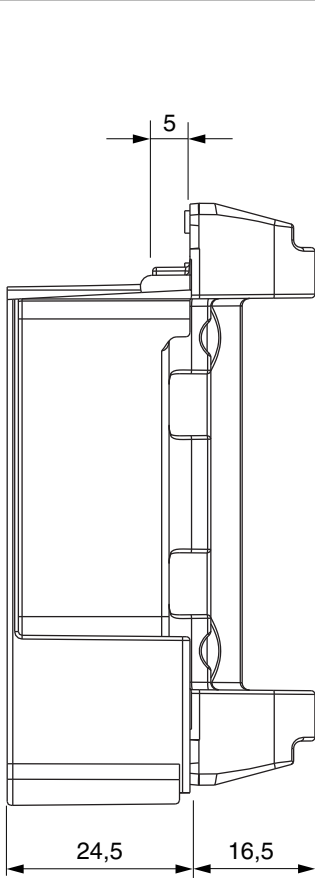
Lebensgefahr durch Nichtbeachtung der Verarbeitungshinweise!

- Die Verschraubung der Lagerteile muss den Anforderungen der Richtlinie TDK (Gütegemeinschaft Schlösser und Beschläge - www.schlossindustrie.de) bzw. der EN 13126-8 entsprechen!
- Das maximale Flügelgewicht darf nicht überschritten werden! Anwendungsdiagramm beachten!

Montage Scherenlagerstift

Scherenlagerstift	
	<div data-bbox="805 515 1460 772">  </div> <p data-bbox="805 862 1460 918">• Achtung: Bei Nichtbeachtung ist ein Herausfallen des Fensterflügels möglich!</p>

Freimaßangabe

	 <p data-bbox="113 2027 758 2060">Bei Verwendung einer Abdeckkappe verändert sich das Freimaß um + 1 mm.</p>



207000 - Scherenlager DT130 links 4L/18Ü-13V silber

Bedienung

- Die Konstruktion von Scherenlager, Bandwinkel und Scherenlagerstift bewirken eine Bremsung bei geöffneter Drehstellung und erschweren so ein selbständiges Zufallen des Flügels.
- Der Scherenlagerstift kann nur bei geschlossenem Fenster gezogen oder eingeschoben werden.
- Zum Ziehen des Scherenlagerstiftes Schlüssel 28620 bzw. 206417 verwenden.