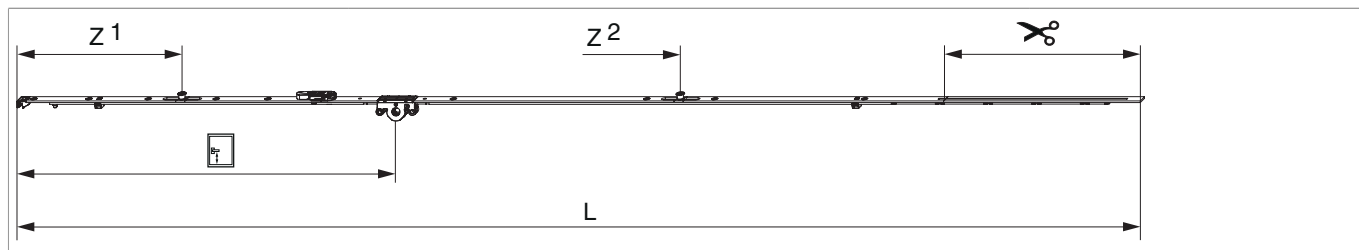




201745 - MM Getriebe fix DK DM 15 1590 mit 2 i.S. GM 500 FFH 1.341-1.590 silber

Technische Zeichnung



		L							Nº
Silber	1590	1.486,5	15	500	1.341 - 1.590	260,5	1	10	201745 ¹⁾

¹⁾ Empfehlung: Griffmaß sollte zwischen 1/3 und 1/2 von FFH sein.

Schraubpositionstabelle

Nº		1	2	3	4	5	6	7	8	9	
201745	9	18,5	91,5	170	260	329	574	830	920	1.119	

Zapfensitztablelle

Nº		Z1	Z2	
201745	2	215	875	

Lehren

			Nº
Bohrlehre für Getriebebohrung MM	für 3 mm Bohrer	1	203861
Bohrlehre für Getriebebohrung MM	für 3 mm- und 12 mm- Bohrer	1	203862
Einlegelehre für Getriebe MM	GM500	1	462407

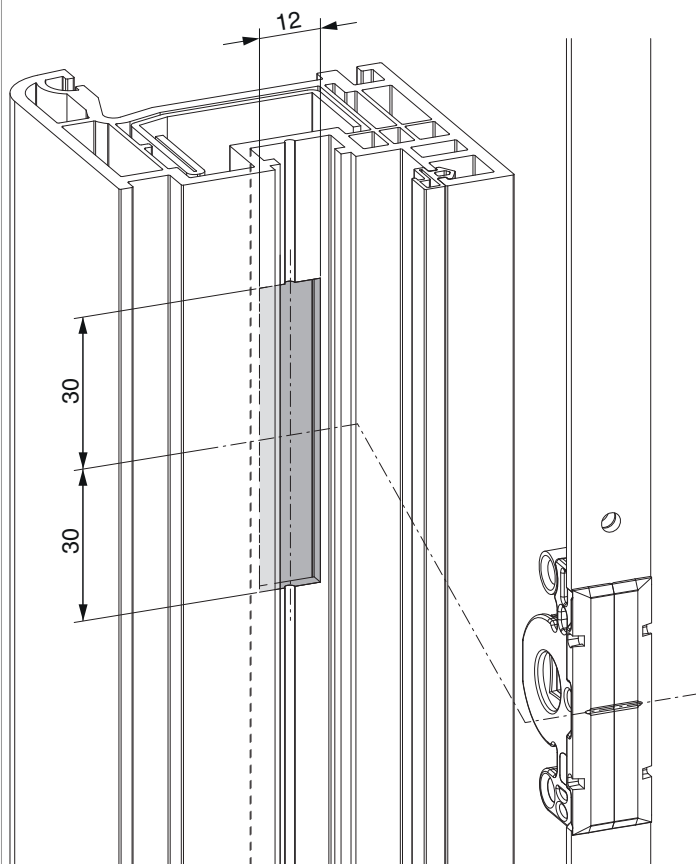
Abmessungen Getriebekasten



- Fräsbreite für Getriebekasten 12 mm
- Für Griffbefestigung SPAX-Schraube mit \varnothing 5 mm oder M5 Schraube verwenden.

Fräsbild

für Kunststoff und Aluminium

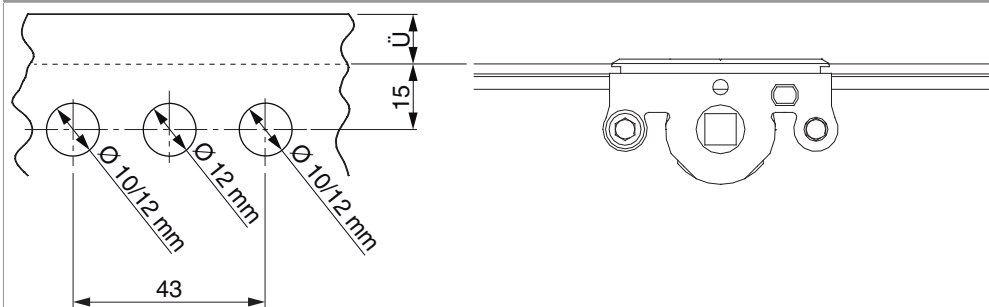


Bohrbild

Für Holzfenster



Für Kunststoff- und Aluminiumfenster





201745 - MM Getriebe fix DK DM 15 1590 mit 2 i.S. GM 500 FFH 1.341-1.590 silber

Positionierung Hebeteile

Hebeteile 4L / ohne Türschnapper

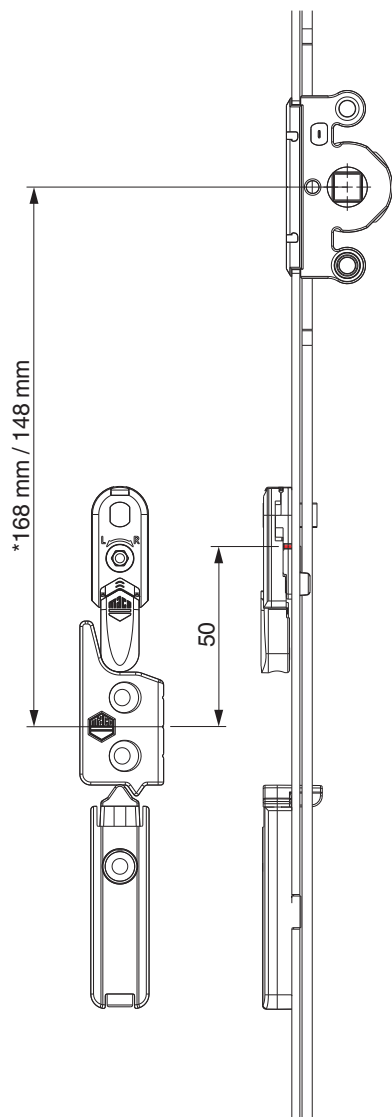


* bei Getriebegröße 660



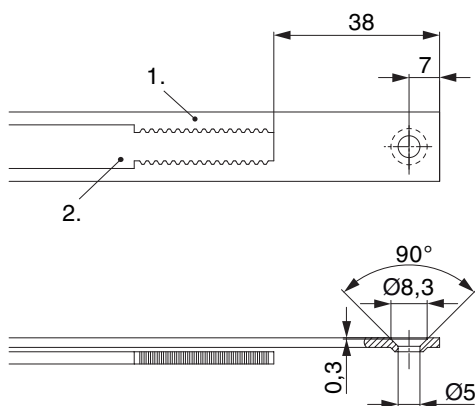
201745 - MM Getriebe fix DK DM 15 1590 mit 2 i.S. GM 500
FFH 1.341-1.590 silber

12 mm Falzlufth



* bei Getriebegröße 660

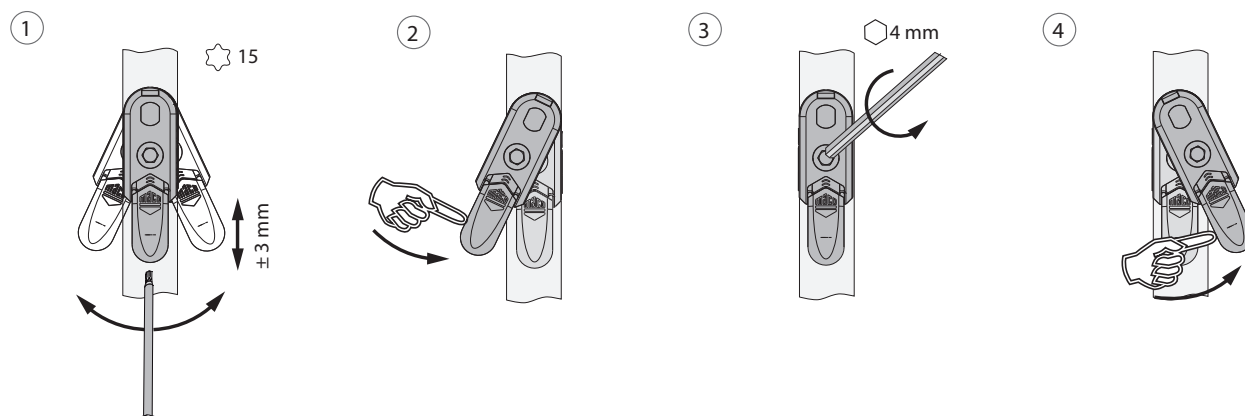
Stanzbild



• Wir empfehlen die Schnittkanten von Tricoat-Evo Beschlagteilen mit dem Tricoat-Evo-Ausbesserungslack (Art. Nr. 373439) nachzubehandeln.

1. Stulp
2. Riegel

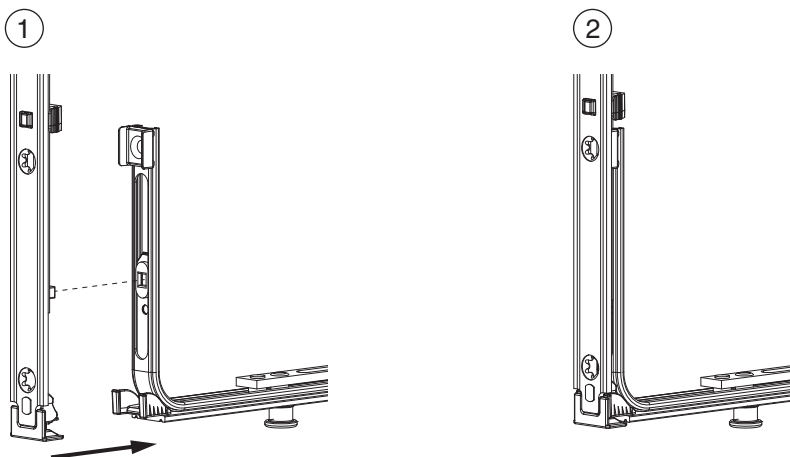
Ausschwenken und Einstellen der Hebesicherung



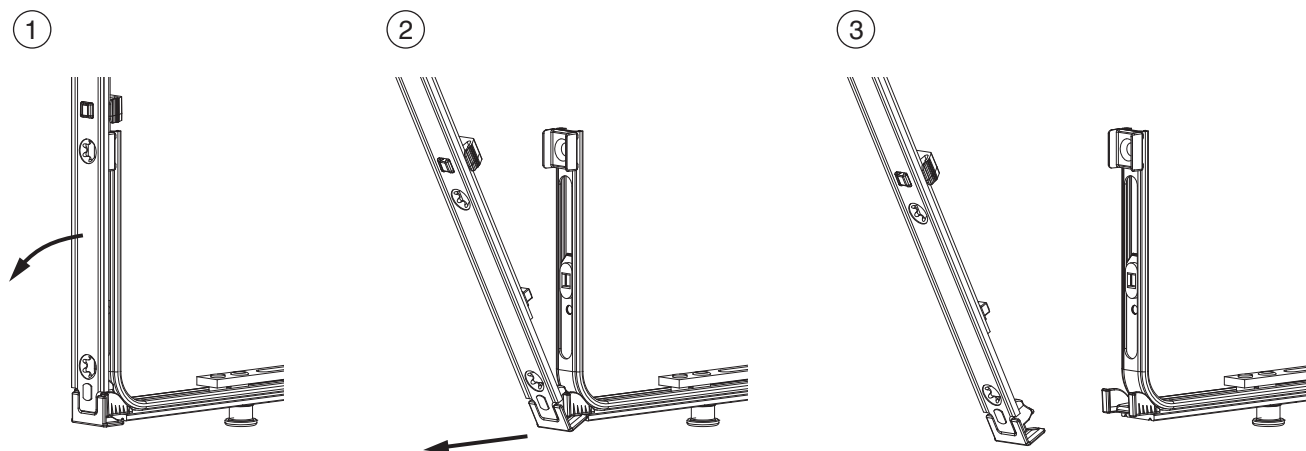
1. Ausschwenken und Höhenverstellung der Hebesicherung.
2. Rückstellung der Hebesicherung.
3. Mittenfixierung der Hebesicherung.
4. Ausschwenken der Hebesicherung.

Klipsverbindung

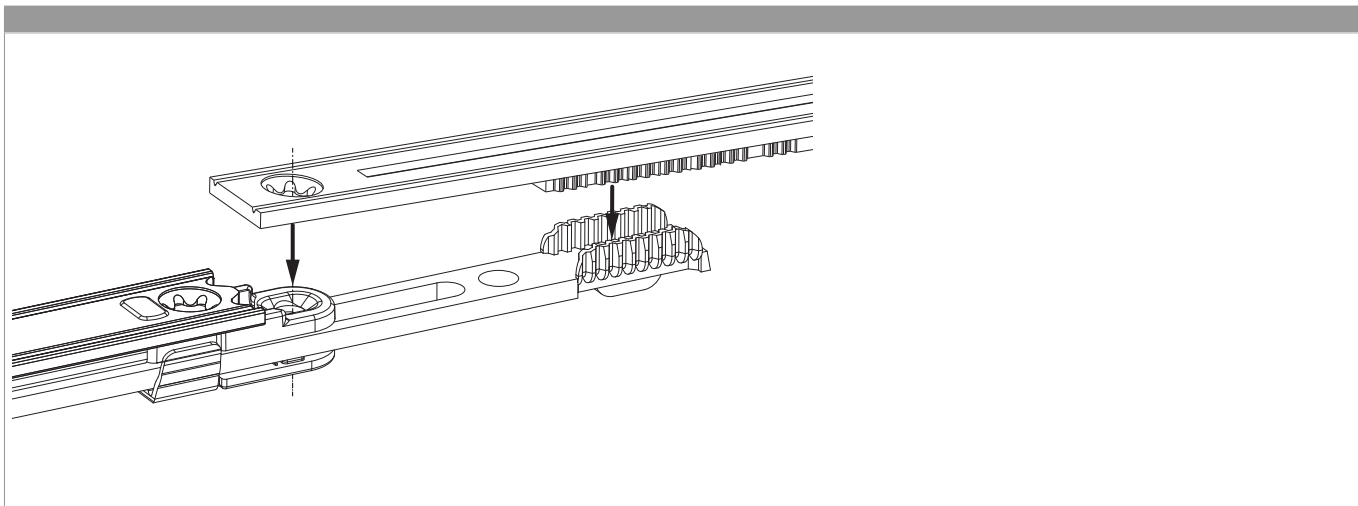
Klipsverbindung einhängen



Klipsverbindung aushängen



Zahnkastenverbindung



Anpressdruckeinstellung

i.S Zapfen und Verschlusszapfen

