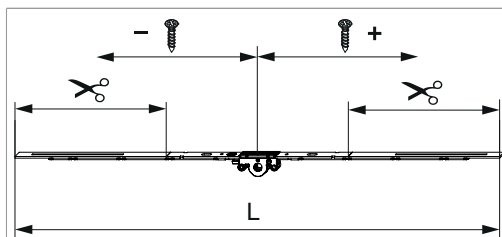




233923 - MM Getriebe variabel DR DM 15 800 ohne Zapfen FFH 470-800 Tricoat-Evo

Technische Zeichnung



			L						Nº
Tricoat-Evo		800	640	15	470 - 800	200	-	20	233923 ^{1) 2)}

¹⁾ Empfehlung: Griffmaß sollte zwischen 1/3 und 1/2 von FFH sein.

²⁾ Zur Stulpverschraubung Stulpniederhalter Art. Nr. 213287 verwenden.

Schraubpositionstabelle

Nº		1	2	3	4	5	6	7	8	
233923	0									

Zapfensitztable

Nº		Z1	Z2	Z3	
233923	0				

Lehren

			Nº
Bohrlehre für Getriebebohrung MM	für 3 mm Bohrer	1	203861
Bohrlehre für Getriebebohrung MM	für 3 mm- und 12 mm- Bohrer	1	203862

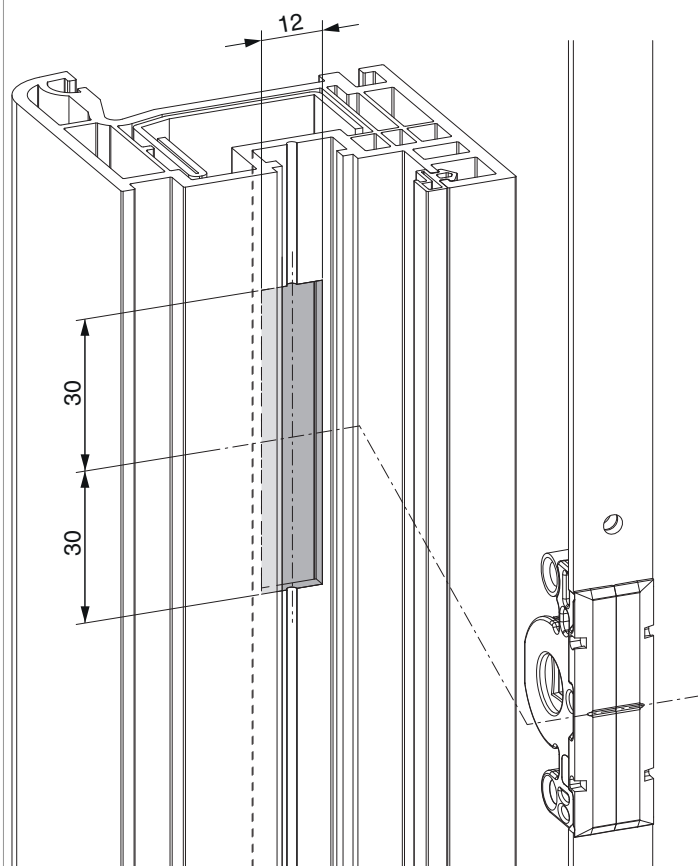
Abmessungen Getriebekasten



- Fräsbreite für Getriebekasten 12 mm
- Für Griffbefestigung SPAX-Schraube mit \varnothing 5 mm oder M5 Schraube verwenden.

Fräsbild

für Kunststoff und Aluminium

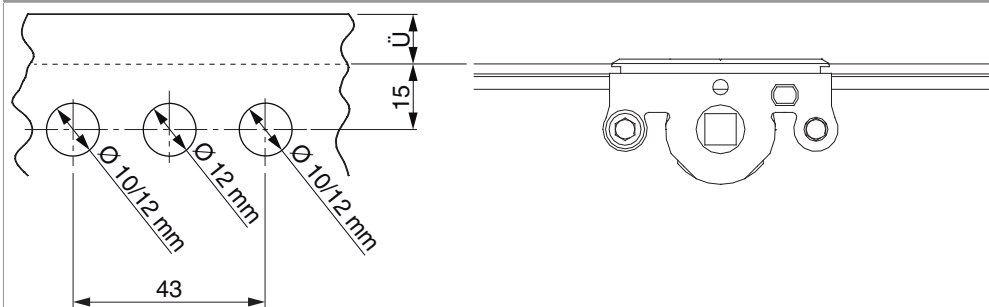


Bohrbild

Für Holzfenster



Für Kunststoff- und Aluminiumfenster



Positionierung Hebeteile

Hebeteile 4L / ohne Türschnapper

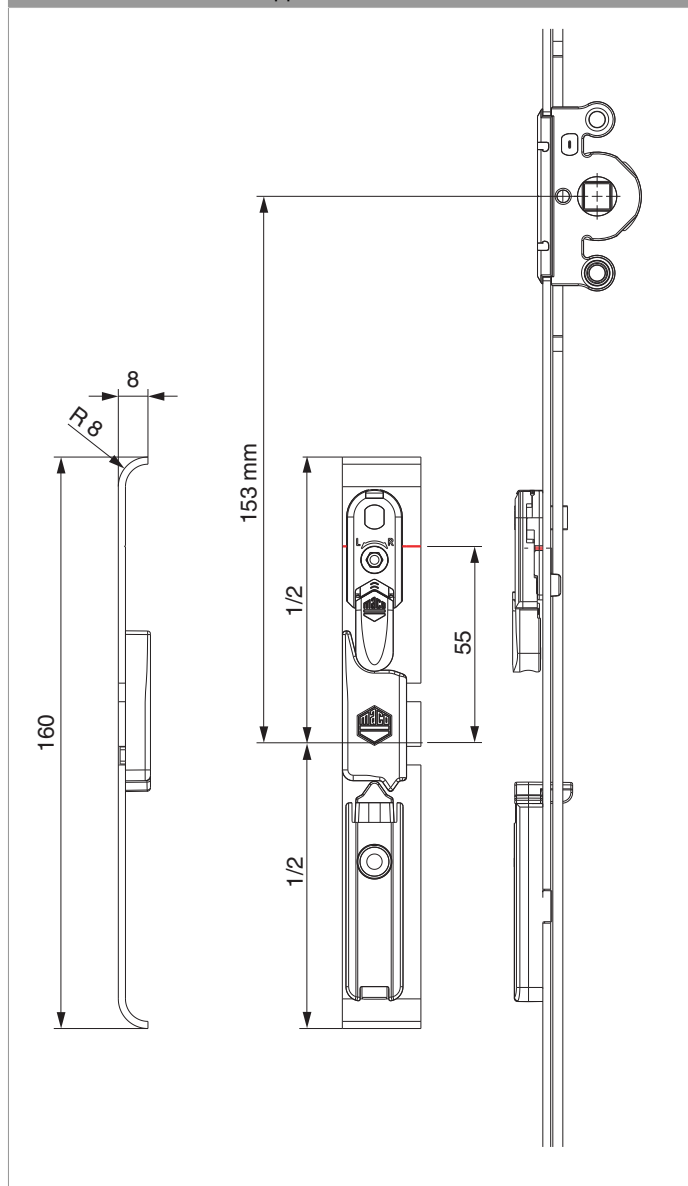


* bei Getriebegröße 660



**233923 - MM Getriebe variabel DR DM 15 800 ohne Zapfen
FFH 470-800 Tricoat-Evo**

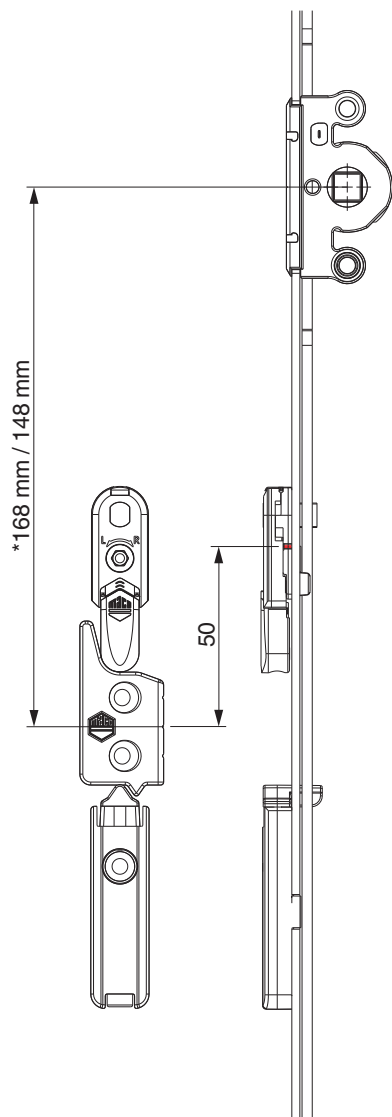
Hebeteile 4L / mit Türschnapper





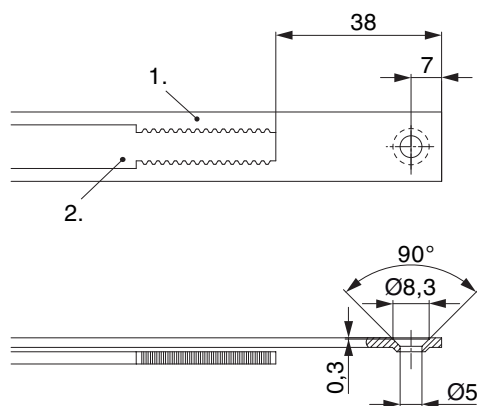
**233923 - MM Getriebe variabel DR DM 15 800 ohne Zapfen
FFH 470-800 Tricoat-Evo**

12 mm Falzluf



* bei Getriebegröße 660

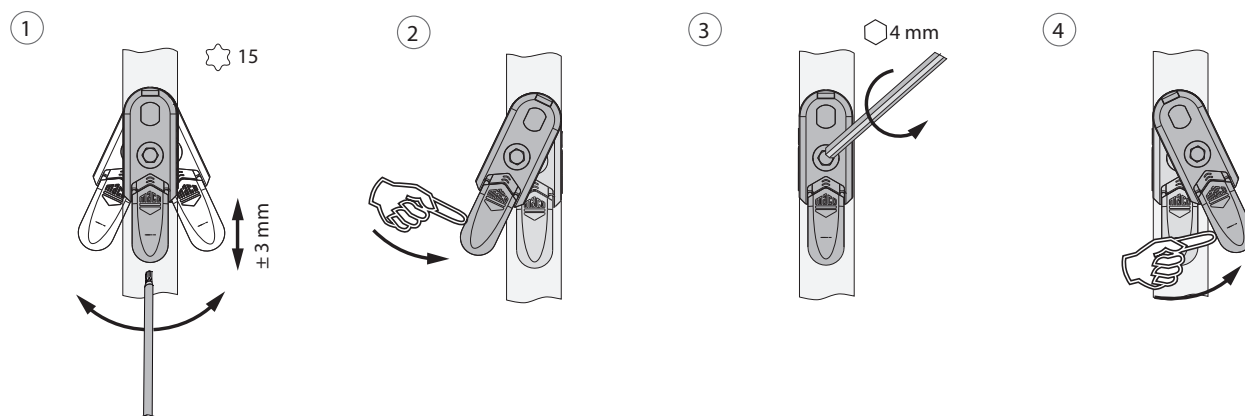
Stanzbild



• Wir empfehlen die Schnittkanten von Tricoat-Evo Beschlagteilen mit dem Tricoat-Evo-Ausbesserungslack (Art. Nr. 373439) nachzubehandeln.

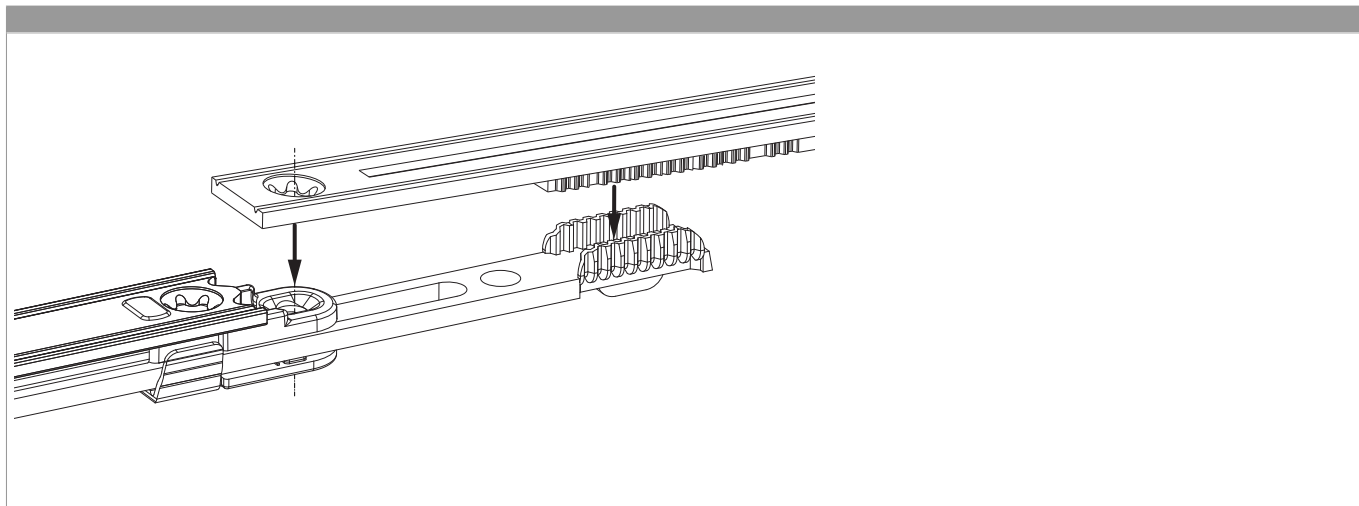
1. Stulp
2. Riegel

Ausschwenken und Einstellen der Hebesicherung



1. Ausschwenken und Höhenverstellung der Hebesicherung.
2. Rückstellung der Hebesicherung.
3. Mittenfixierung der Hebesicherung.
4. Ausschwenken der Hebesicherung.

Zahnkastenverbindung



Anpressdruckeinstellung

i.S Zapfen und Verschlusszapfen

