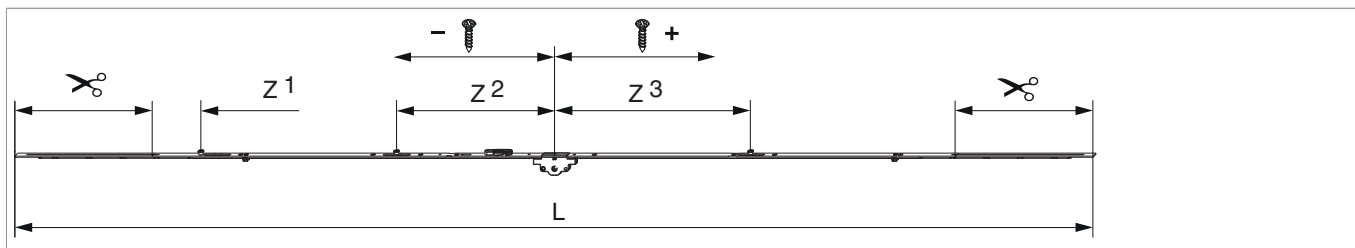




## 213073 - MM Getriebe variabel DK DM 50 2250 mit 3 i.S. FFH 1.751-2.250 silber

### Technische Zeichnung



		<b>L</b>						<b>Nº</b>
Silber	2250	2.040	50	1.751 - 2.250	260	1	10	213073 <sup>1)</sup>

<sup>1)</sup> Empfehlung: Griffmaß sollte zwischen 1/3 und 1/2 von FFH sein.

### Schraubpositionstabelle

<b>Nº</b>		1	2	3	4	5	6	7	8	
213073	8	-595	-345	-255	-186,5	74	338	415	653	

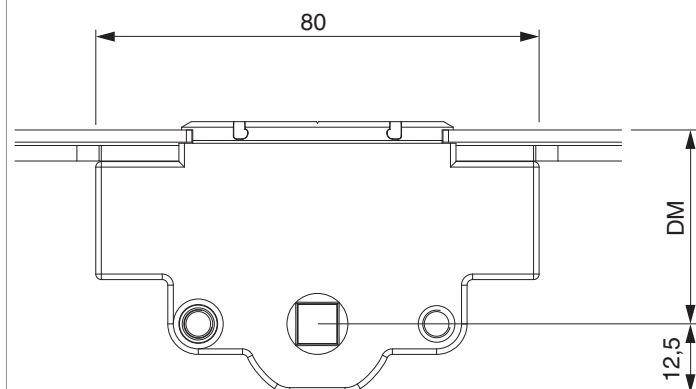
### Zapfensitztable

<b>Nº</b>		Z1	Z2	Z3	
213073	3	-640	-300	370	

### Lehren

			<b>Nº</b>
Bohrlehre für Türgetriebe sperrbar DM 25-50 mm	Profilbreite bis 110 mm	1	214634

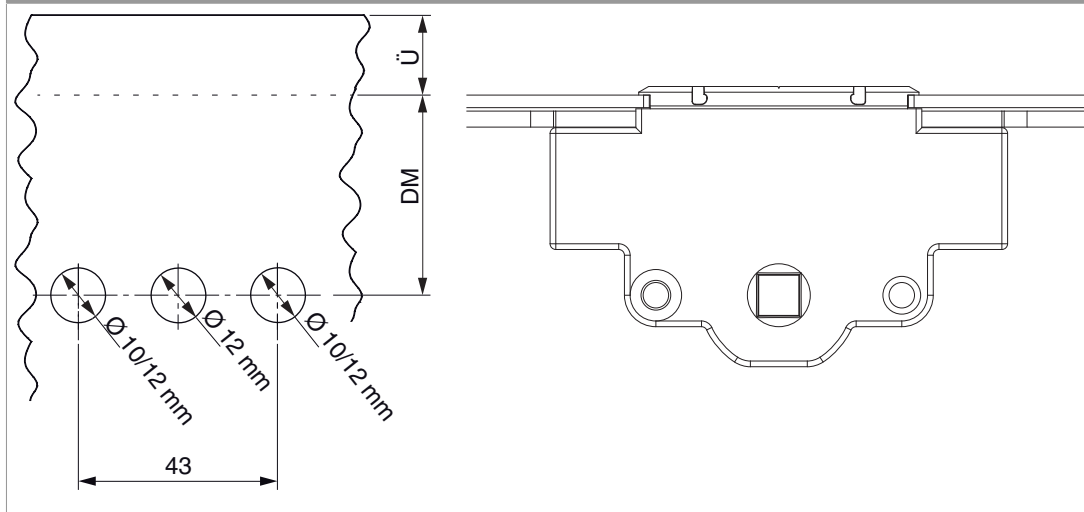
## Abmessungen Getriebekasten



- Für Griffbefestigung SPAX-Schraube mit  $\varnothing 5$  mm oder M5 Schraube verwenden.

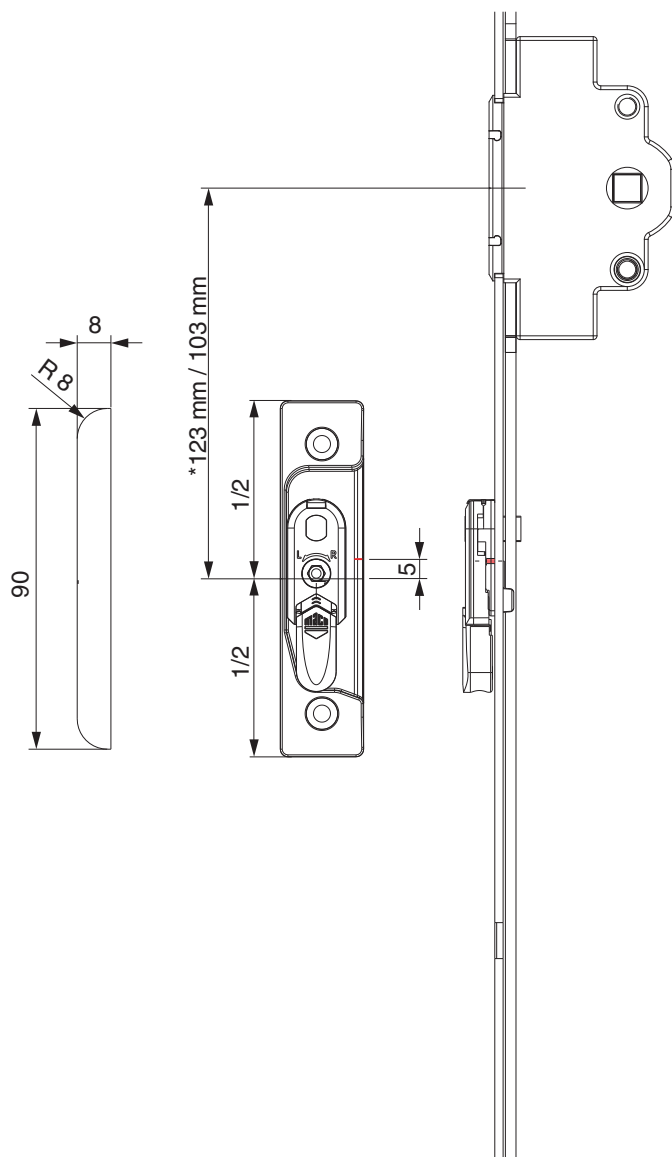
## Bohrbild

Für Holz-, Kunststoff- und Aluminiumfenster



## Positionierung Hebeteile

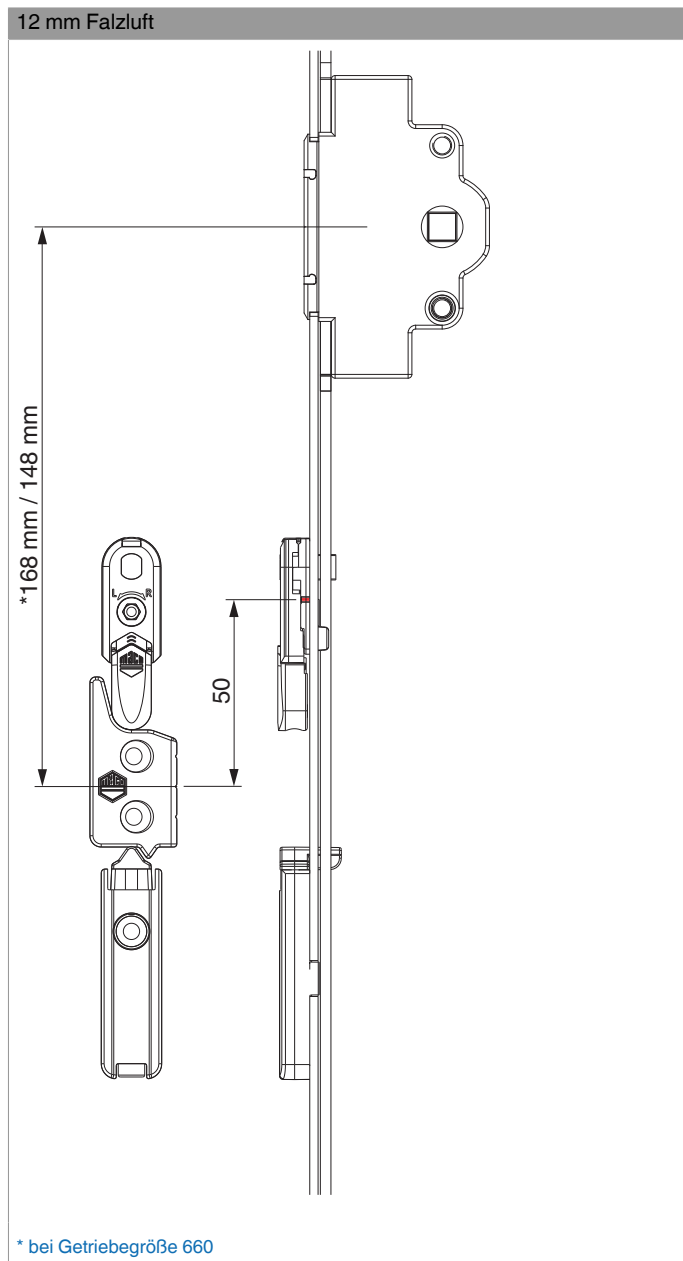
Hebeteile 4L / ohne Türschnapper



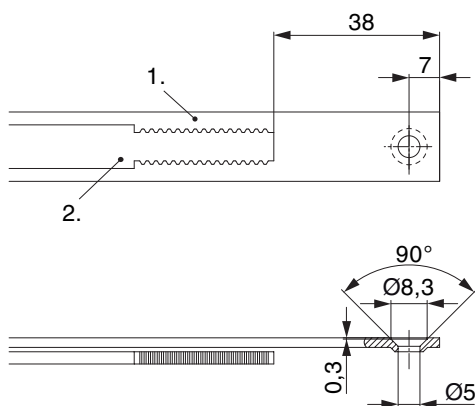
\* bei Getriebegröße 660



**213073 - MM Getriebe variabel DK DM 50 2250 mit 3 i.S.  
FFH 1.751-2.250 silber**



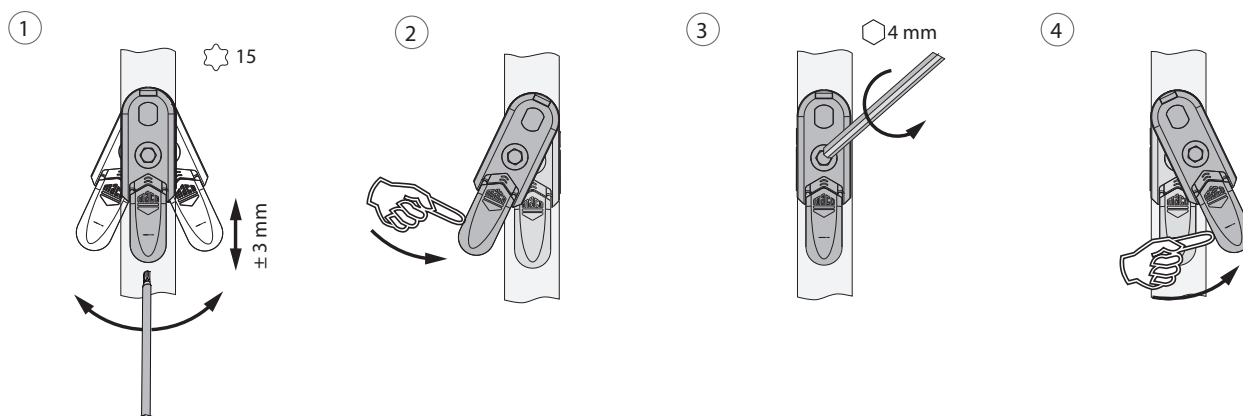
## Stanzbild



• Wir empfehlen die Schnittkanten von Tricoat-Evo Beschlagteilen mit dem Tricoat-Evo-Ausbesserungslack (Art. Nr. 373439) nachzubehandeln.

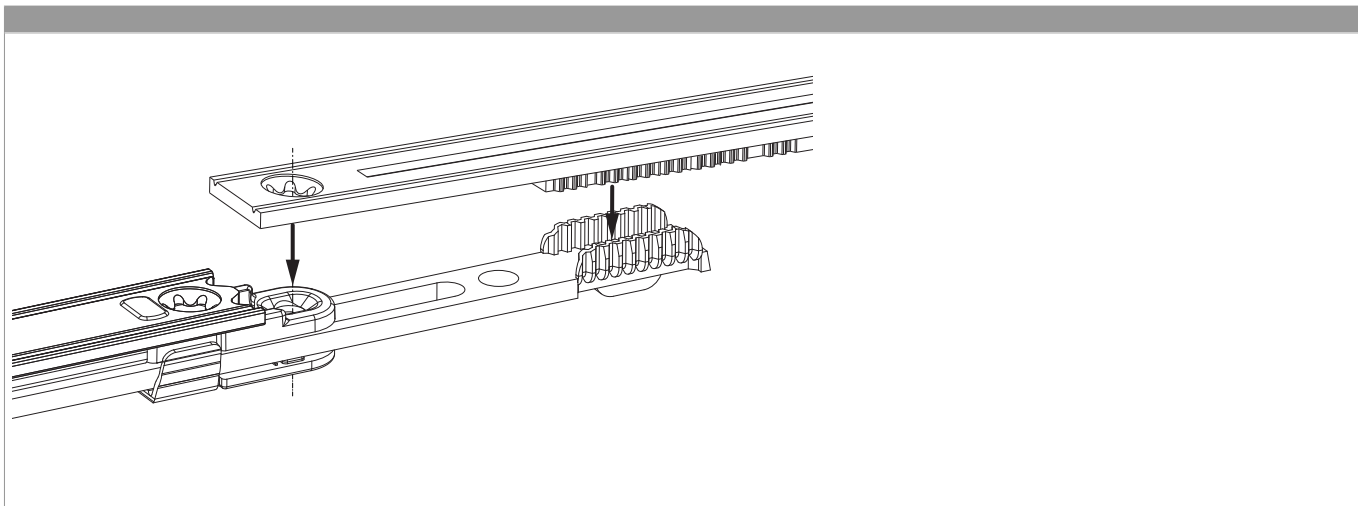
1. Stulp  
2. Riegel

## Ausschwenken und Einstellen der Hebesicherung



1. Ausschwenken und Höhenverstellung der Hebesicherung.  
2. Rückstellung der Hebesicherung.  
3. Mittenfixierung der Hebesicherung.  
4. Ausschwenken der Hebesicherung.

## Zahnkastenverbindung



## Anpressdruckeinstellung

i.S Zapfen und Verschlusszapfen

