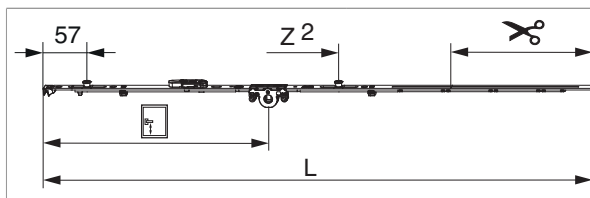




## 227865 - MM Getriebe fix DK ESH DM 15 840 mit 2 i.S. GM 300 FFH 661-840 silber

### Technische Zeichnung



			<b>L</b>							<b>Nº</b>
Silber		840	736,5	15	300	661 - 840	190,5	1	20	227865 <sup>1)</sup>

<sup>1)</sup> Empfehlung: Griffmaß sollte zwischen 1/3 und 1/2 von FFH sein.

### Schraubpositionstabelle

<b>Nº</b>		1	2	3	4	5	6	7	8	9	10	11	12	13	14
227865	3	18,5	91,5	429											

### Zapfensitztable

<b>Nº</b>		Z1	Z2	Z3	Z4	
227865	2	57	395			

### Verwendungshinweise

- Erhöht die Grundsicherheit im herkömmlichen Fensterbau.
- Erhöhter Einbruchschutz bei verriegeltem Fenster.
- Ersetzt den sperrbaren Fenstergriff im Standardfensterbau.
- Einfach nachrüstbar.
- Einfache, gleiche Verarbeitung wie bisher.

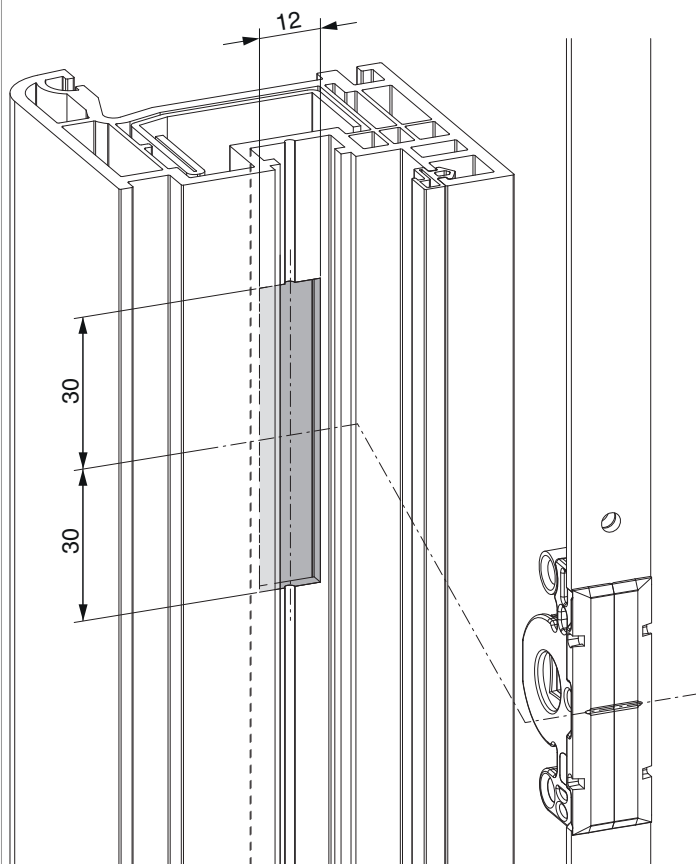
## Abmessungen Getriebekasten



- Fräsbreite für Getriebekasten 12 mm
- Für Griffbefestigung SPAX-Schraube mit  $\varnothing$  5 mm oder M5 Schraube verwenden.

## Fräsbild

für Kunststoff und Aluminium

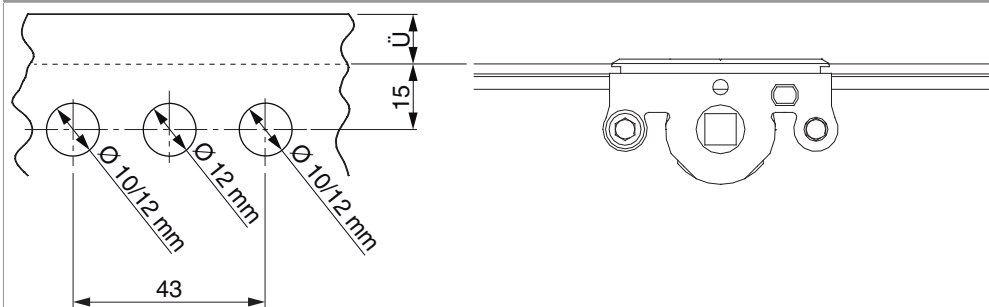


## Bohrbild

### Für Holzfenster



### Für Kunststoff- und Aluminiumfenster





## 227865 - MM Getriebe fix DK ESH DM 15 840 mit 2 i.S. GM 300 FFH 661-840 silber

### Positionierung Hebeteile

Hebeteile 4L / ohne Türschnapper

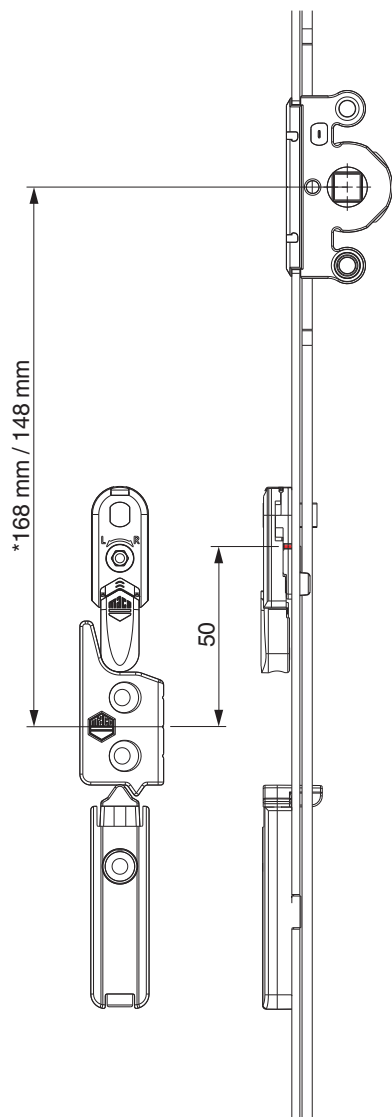


\* bei Getriebegröße 660



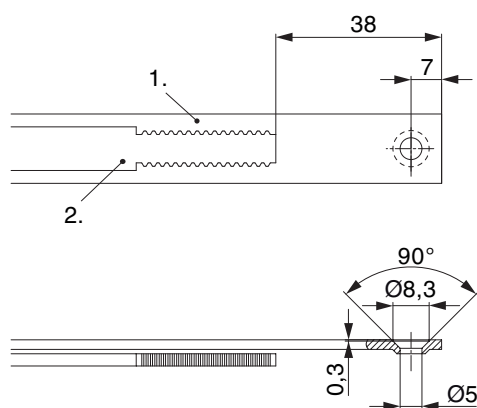
**227865 - MM Getriebe fix DK ESH DM 15 840 mit 2 i.S. GM  
300 FFH 661-840 silber**

12 mm Falzlufth



\* bei Getriebegröße 660

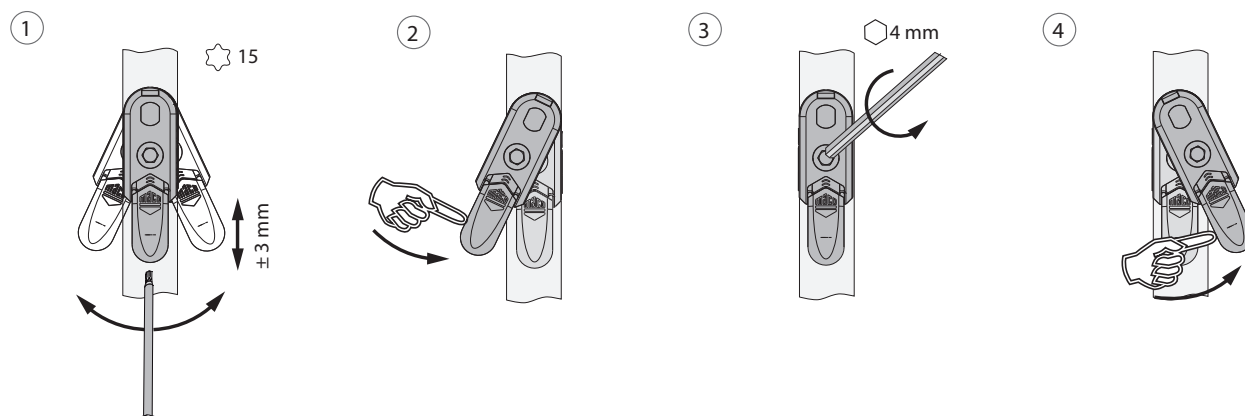
## Stanzbild



• Wir empfehlen die Schnittkanten von Tricoat-Evo Beschlagteilen mit dem Tricoat-Evo-Ausbesserungslack (Art. Nr. 373439) nachzubehandeln.

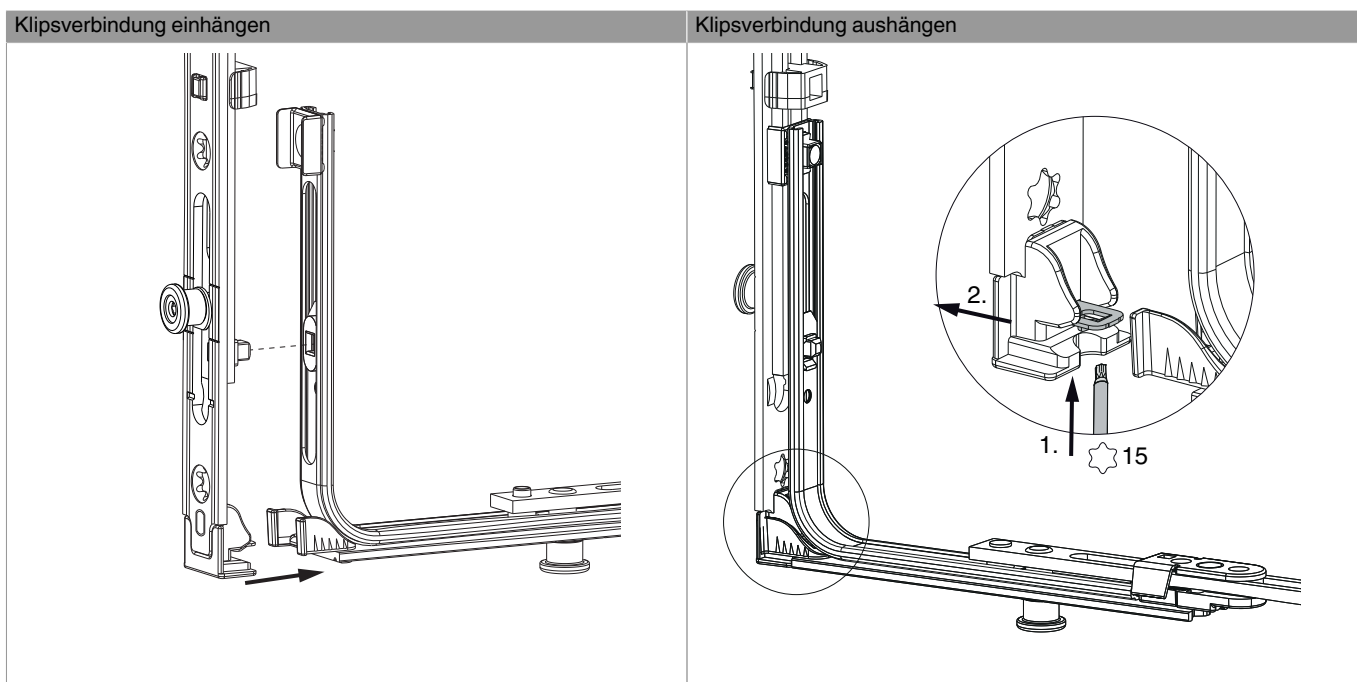
1. Stulp  
2. Riegel

## Ausschwenken und Einstellen der Hebesicherung

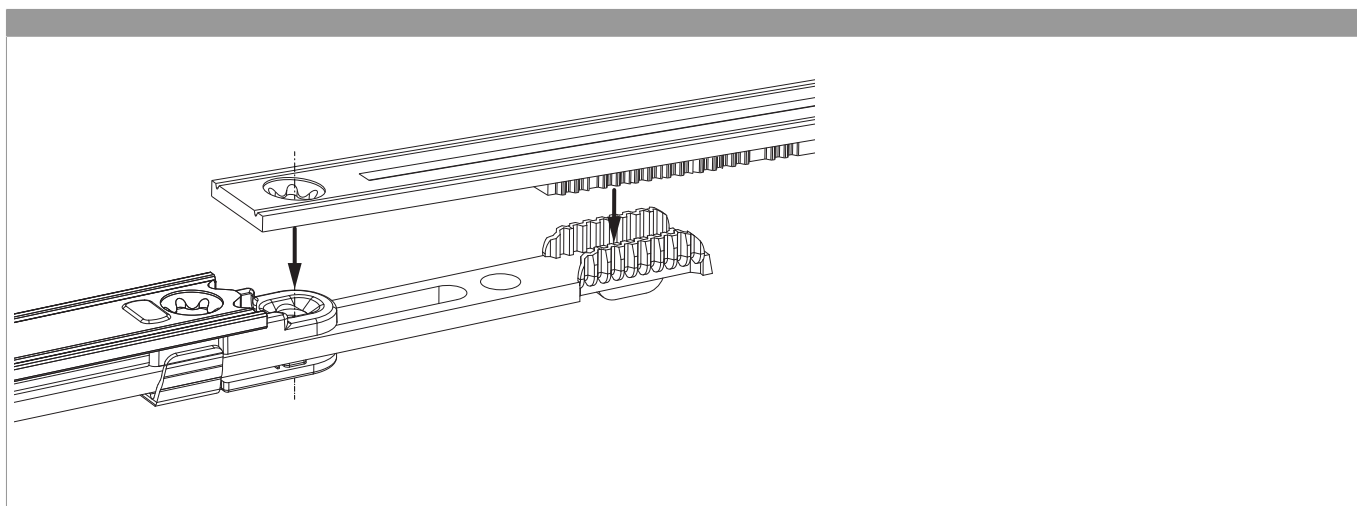


1. Ausschwenken und Höhenverstellung der Hebesicherung.  
2. Rückstellung der Hebesicherung.  
3. Mittenfixierung der Hebesicherung.  
4. Ausschwenken der Hebesicherung.

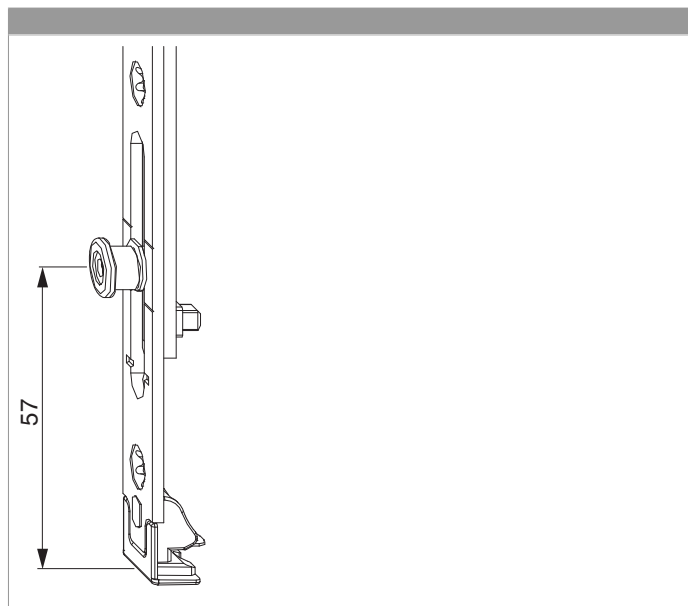
## Klipsverbindung EH



## Zahnkastenverbindung



## Position i.S. Zapfen



## Anpressdruckeinstellung

i.S Zapfen und Verschlusszapfen

