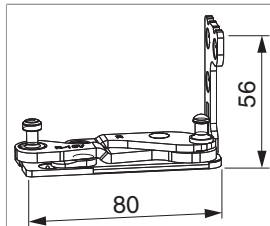




233046 - Ecklager Multi Power PVC FT30 12L 13V rechts Tricoat-Evo

Technische Zeichnung

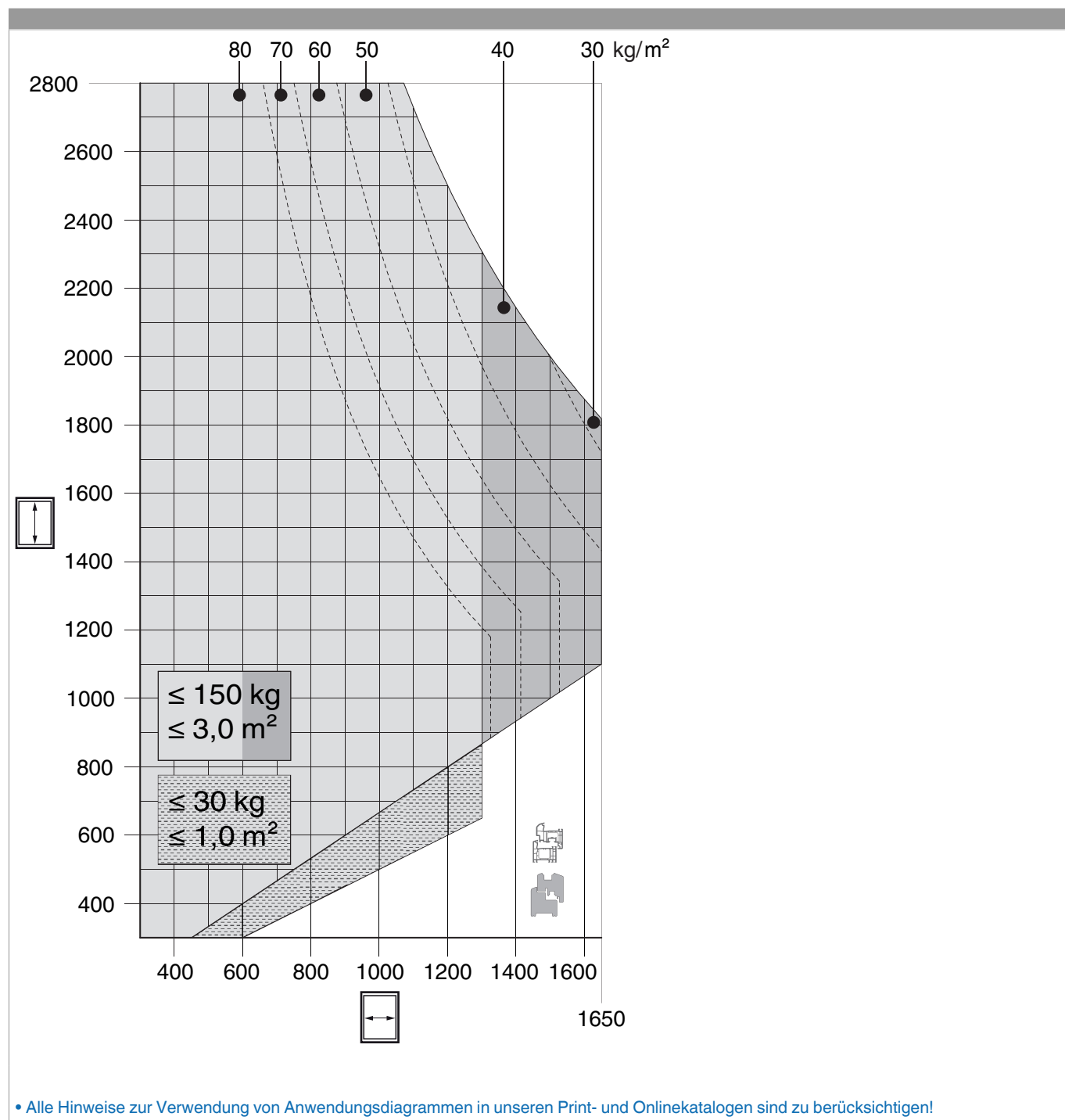


							Nº
Tricoat-Evo	rechts	13V	PVC FT30	6	150	20	233046

Lehren

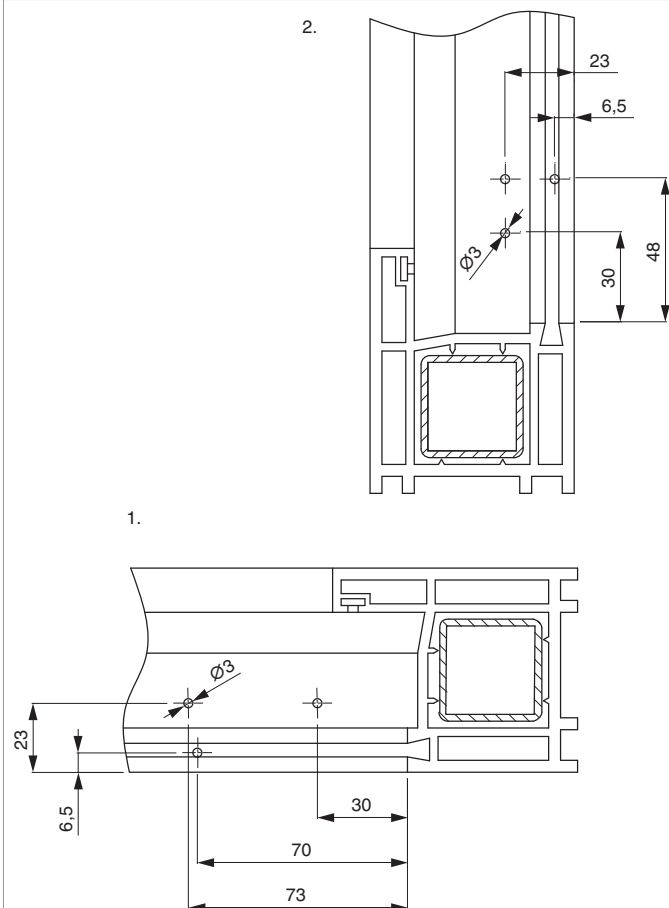
				Nº
Bohrlehre für Eck- und Scherenlager	rechts/links	FT30	1	217094

Anwendungsdiagramme



Bohrbilder

FT 30



1. Ecklager unten waagrecht

2. Ecklager unten senkrecht

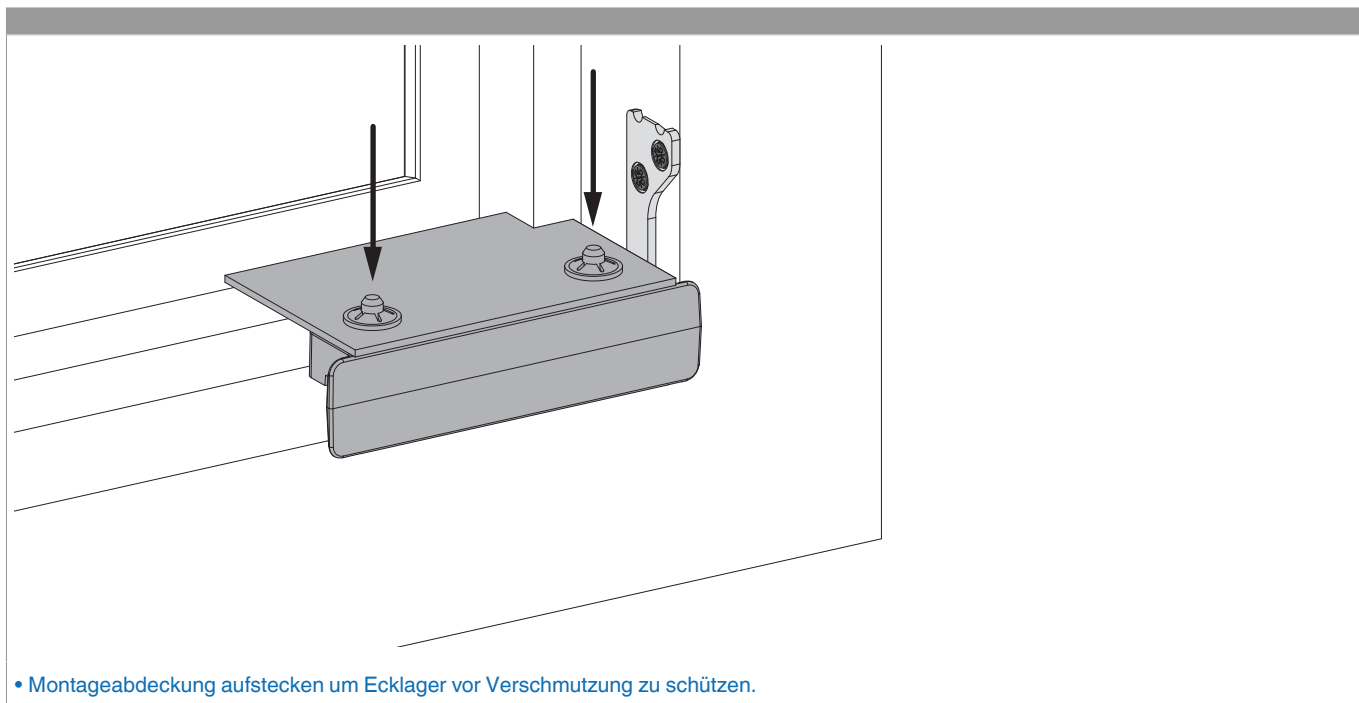
Montage



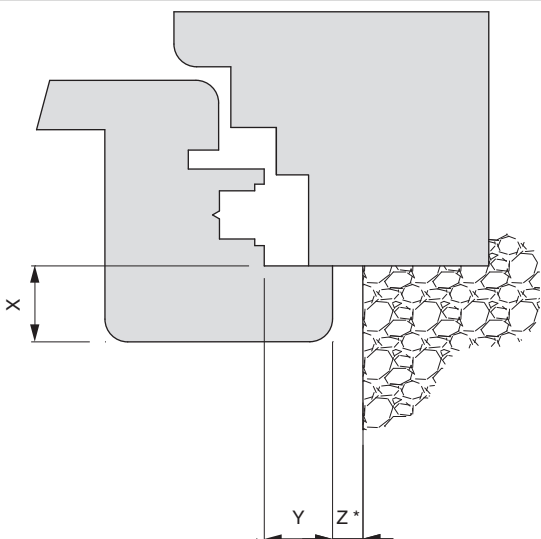
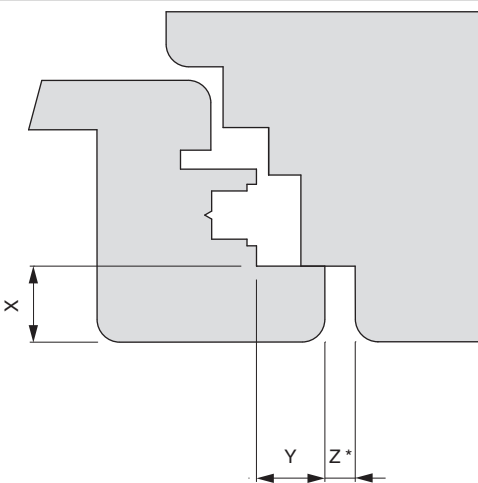
GEFAHR!

Lebensgefahr durch Nichtbeachtung der Verarbeitungshinweise!

- Die Verschraubung der Lagerteile muss den Anforderungen der Richtlinie TBDK (Gütegemeinschaft Schlösser und Beschläge - www.schlossindustrie.de) bzw. der EN 13126-8 entsprechen!
- Das maximale Flügelgewicht darf nicht überschritten werden! Anwendungsdiagramm beachten!



Freimaßangaben

Freimaß bandseitig für aufschlagendes Profil	Freimaß bandseitig für flächenbündiges Profil
 <p>* Mindestfreimaß ist von der Ausführung des Überschlags (Radius, Lackstärke, ...) abhängig. Die Werte für Z in der Tabelle sind ohne Berücksichtigung von Toleranzen. Wir empfehlen immer vorab eine kundenseitige Überprüfung des verwendeten Profils!</p>	 <p>* Mindestfreimaß ist von der Ausführung des Überschlags (Radius, Lackstärke, ...) abhängig. Die Werte für Z in der Tabelle sind ohne Berücksichtigung von Toleranzen. Wir empfehlen immer vorab eine kundenseitige Überprüfung des verwendeten Profils!</p>

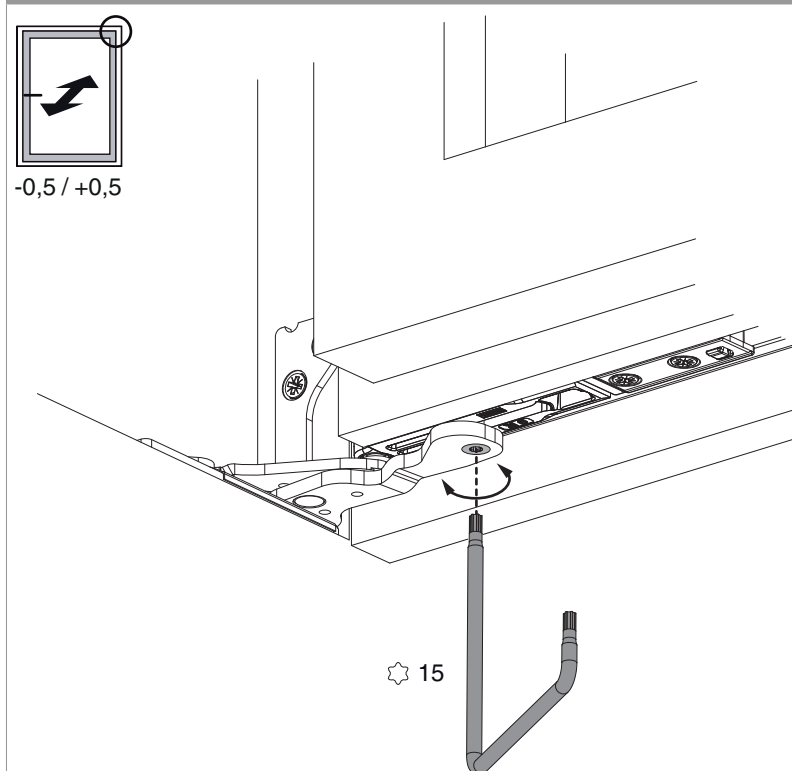
Werte für Z									
X									
16	17	18	19	20	21	22	23	24	



233046 - Ecklager Multi Power PVC FT30 12L 13V rechts Tricoat-Evo

Werte für Z										
Y	18	4	4	4	6	7	8	9	10	12
	20	4	4	4	4	5	6	7	8	10
	22	4	4	4	4	4	5	6	7	8

Anpressdruckeinstellung



• Einstellbereich $\pm 0,5$ mm mit TX 15