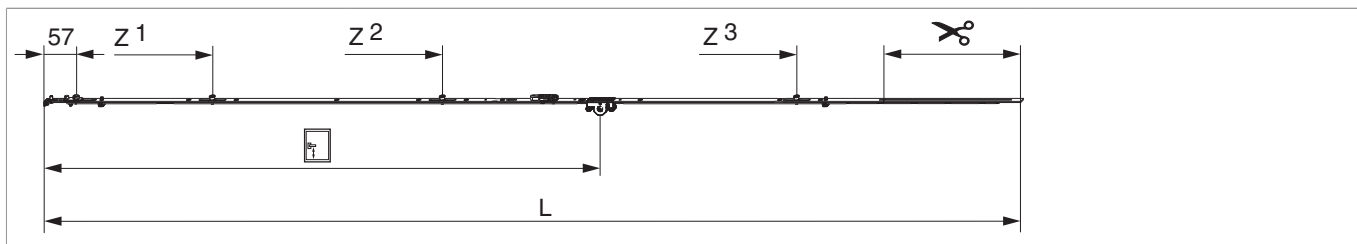




209383 - MM Getriebe fix DK mit Kippschwinge DM 15 1950 mit 3 i.S. GM 1.050 FFH 1.701-1.950 silber

Technische Zeichnung



			L							Nº
Silber		1950	1.846,5	15	1.050	1.701 - 1.950	260,5	1	10	209383¹⁾

¹⁾ Empfehlung: Griffmaß sollte zwischen 1/3 und 1/2 von FFH sein.

Schraubpositionstabelle

Nº		1	2	3	4	5	6	7	8	9	10	11	12	13	14
209383	11	18,5	91,5	270	360	550	705	795	863,5	1.124	1.388	1.465			

Zapfensitztablelle

Nº		Z1	Z2	Z3	Z4	
209383	3	315	750	1.420		

Lehren

						Nº
Frässhablone für Getriebe fix MM/MM-KS			4L	1.701 - 2.200	1	214155
Frässhablone für Getriebe fix MM/MM-KS			2-flg.	4L	1.701 - 2.200	1 214159
Bohrlehre für Getriebebohrung MM			für 3 mm Bohrer		1	203861
Bohrlehre für Getriebebohrung MM			für 3 mm- und 12 mm-Bohrer		1	203862
Einlegelehre für Getriebe fix MM	mit Halter 48 mm		für Fenstertüren	1.701 - 2.450	1	204776
Einlegelehre für Getriebe fix MM	f. Schließteil 48 mm	2-flg.	für Beschlagsnut	1.701 - 2.450	1	210985
Einlegelehre für Getriebe fix MM	f. Schließteil 68 mm	2-flg.	für Beschlagsnut	1.701 - 2.450	1	209956



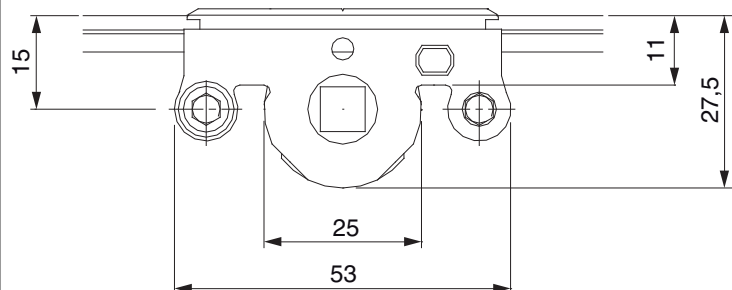
209383 - MM Getriebe fix DK mit Kippschwinge DM 15 1950 mit 3 i.S. GM 1.050 FFH 1.701-1.950 silber

Lehren

						Nº
Einlegelehre für Getriebe fix MM	f. Schließteil 48 mm	2-flg.	Euronut	1.701 - 2.450	1	218330¹⁾

¹⁾ Nur für Euronut und Eurofalz

Abmessungen Getriebekasten



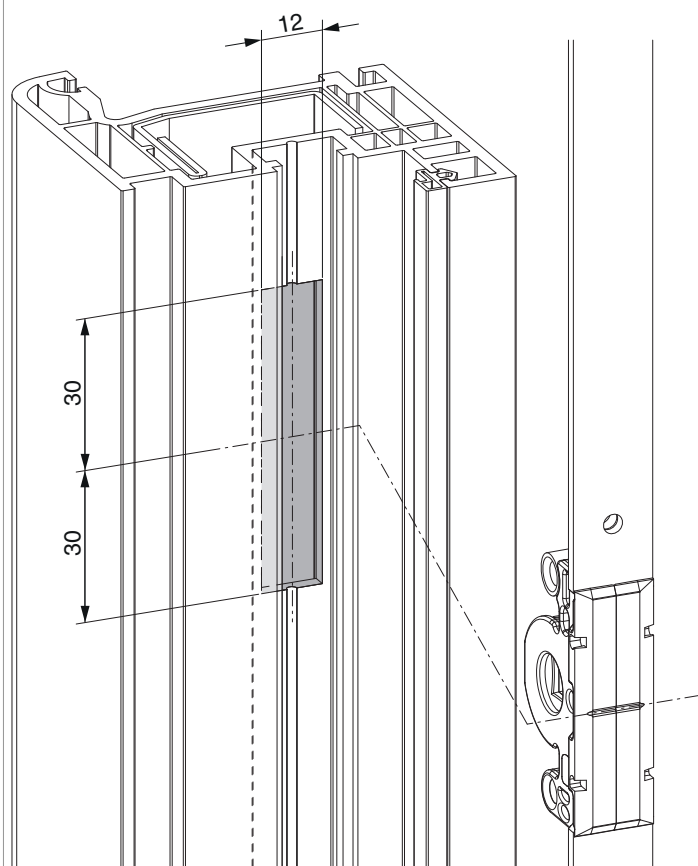
- Fräsbreite für Getriebekasten 12 mm
- Für Griffbefestigung SPAX-Schraube mit Ø 5 mm oder M5 Schraube verwenden.



209383 - MM Getriebe fix DK mit Kippschwinge DM 15 1950 mit 3 i.S. GM 1.050 FFH 1.701-1.950 silber

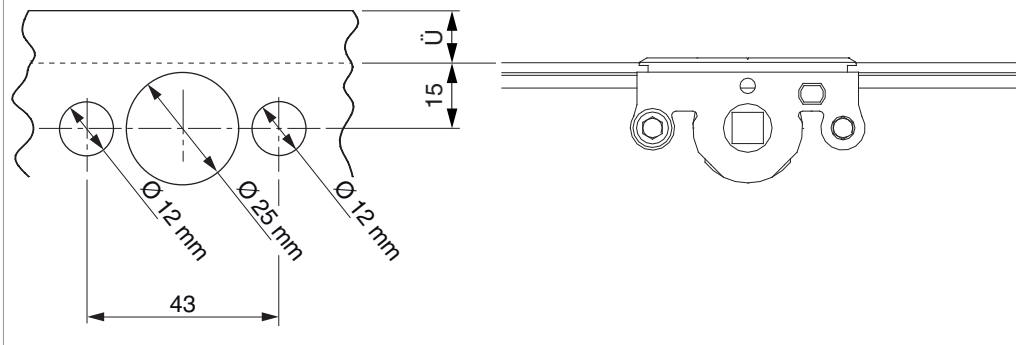
Fräsbild

für Kunststoff und Aluminium



Bohrbild

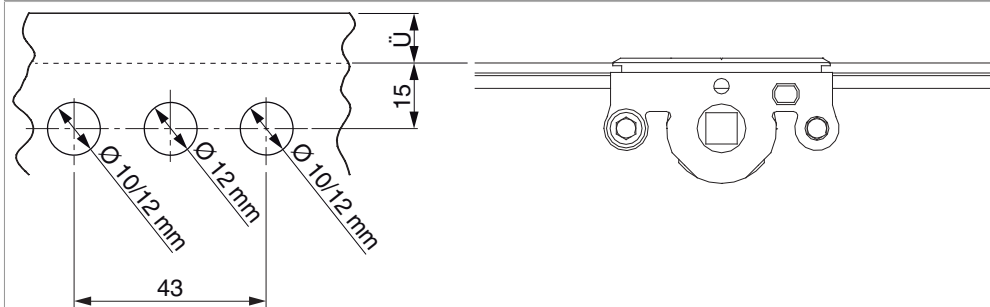
Für Holzfenster





**209383 - MM Getriebe fix DK mit Kippschwinge DM 15
1950 mit 3 i.S. GM 1.050 FFH 1.701-1.950 silber**

Für Kunststoff- und Aluminiumfenster

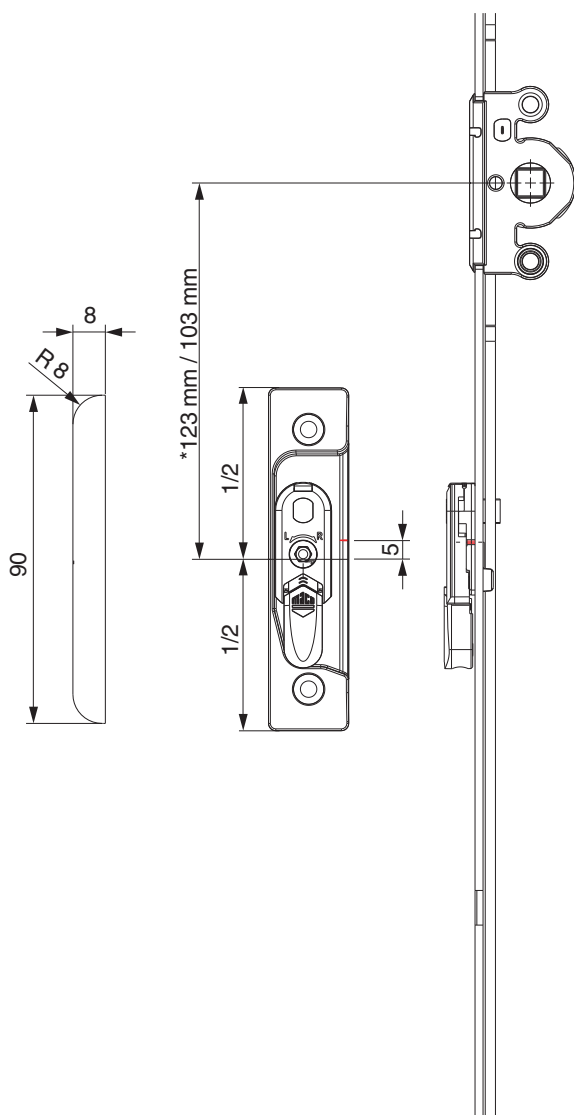




**209383 - MM Getriebe fix DK mit Kippschwinge DM 15
1950 mit 3 i.S. GM 1.050 FFH 1.701-1.950 silber**

Positionierung Hebeteile

Hebeteile 4L / ohne Türschnapper

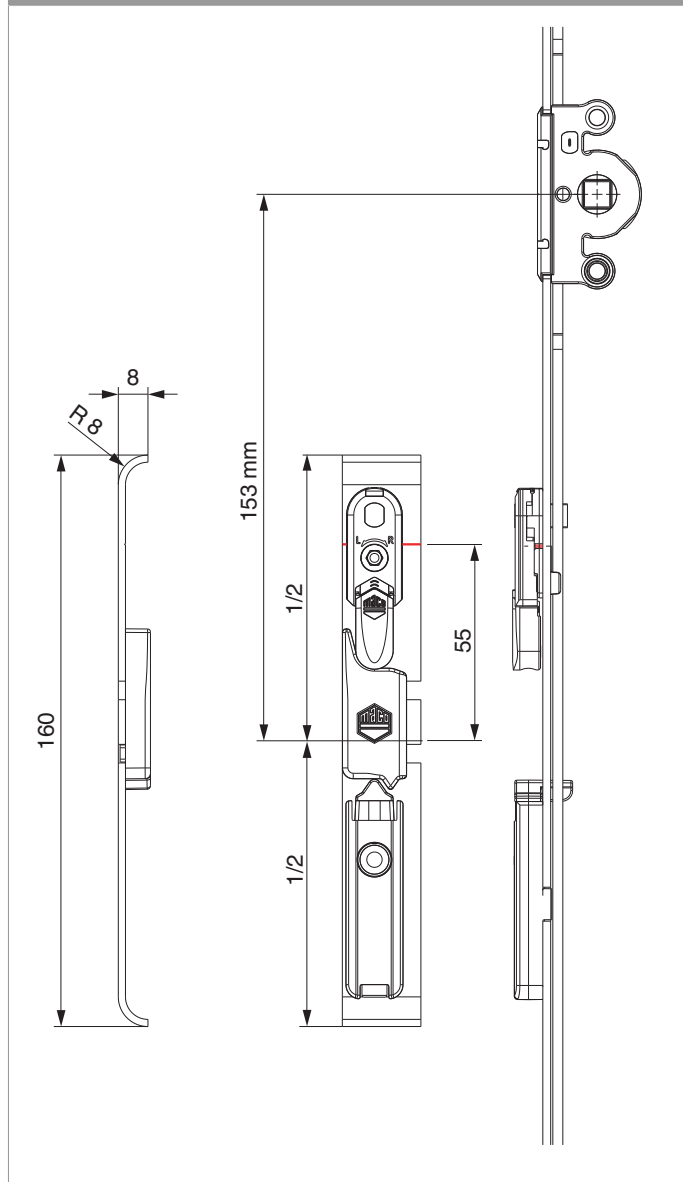


* bei Getriebegröße 660



**209383 - MM Getriebe fix DK mit Kippschwinge DM 15
1950 mit 3 i.S. GM 1.050 FFH 1.701-1.950 silber**

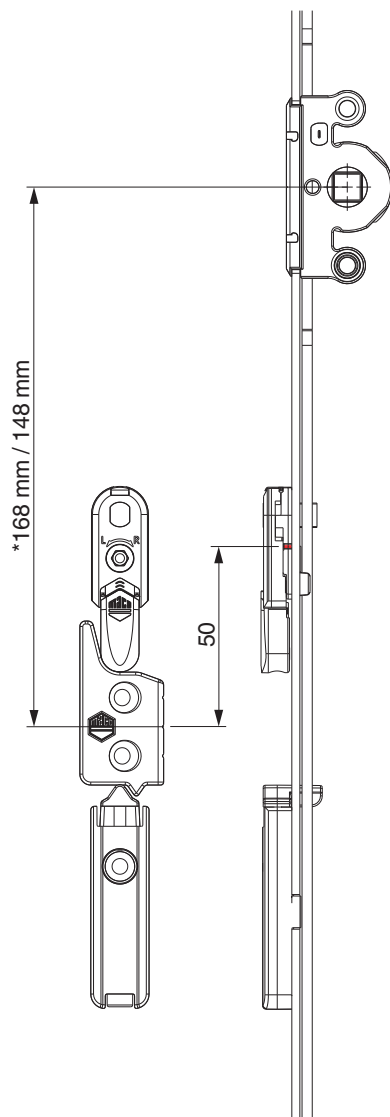
Hebeteile 4L / mit Türschnapper





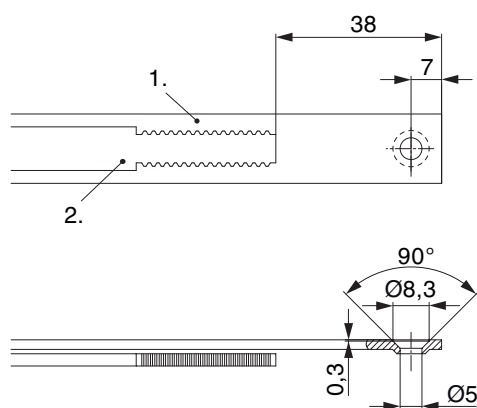
**209383 - MM Getriebe fix DK mit Kippschwinge DM 15
1950 mit 3 i.S. GM 1.050 FFH 1.701-1.950 silber**

12 mm Falzluff



* bei Getriebegröße 660

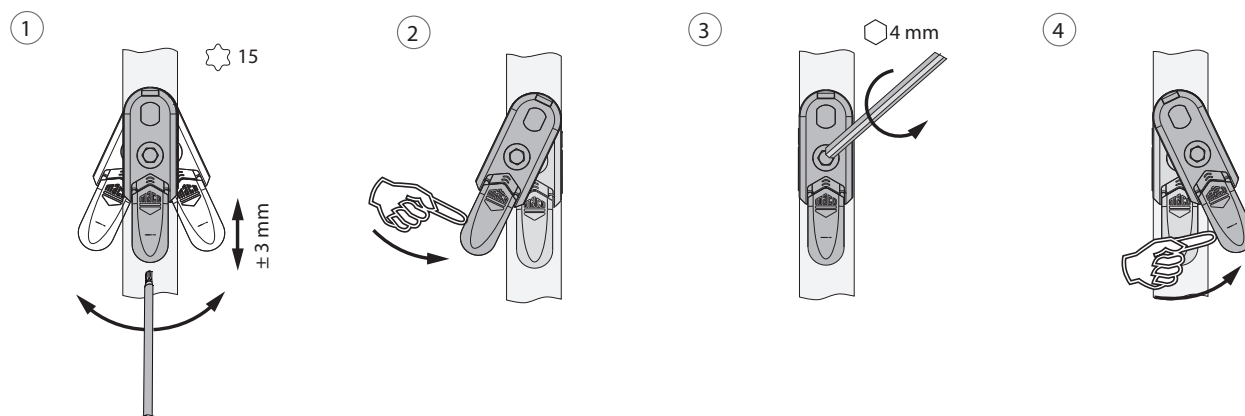
Stanzbild



• Wir empfehlen die Schnittkanten von Tricoat-Evo Beschlagteilen mit dem Tricoat-Evo-Ausbesserungslack (Art. Nr. 373439) nachzubehandeln.

1. Stulp
2. Riegel

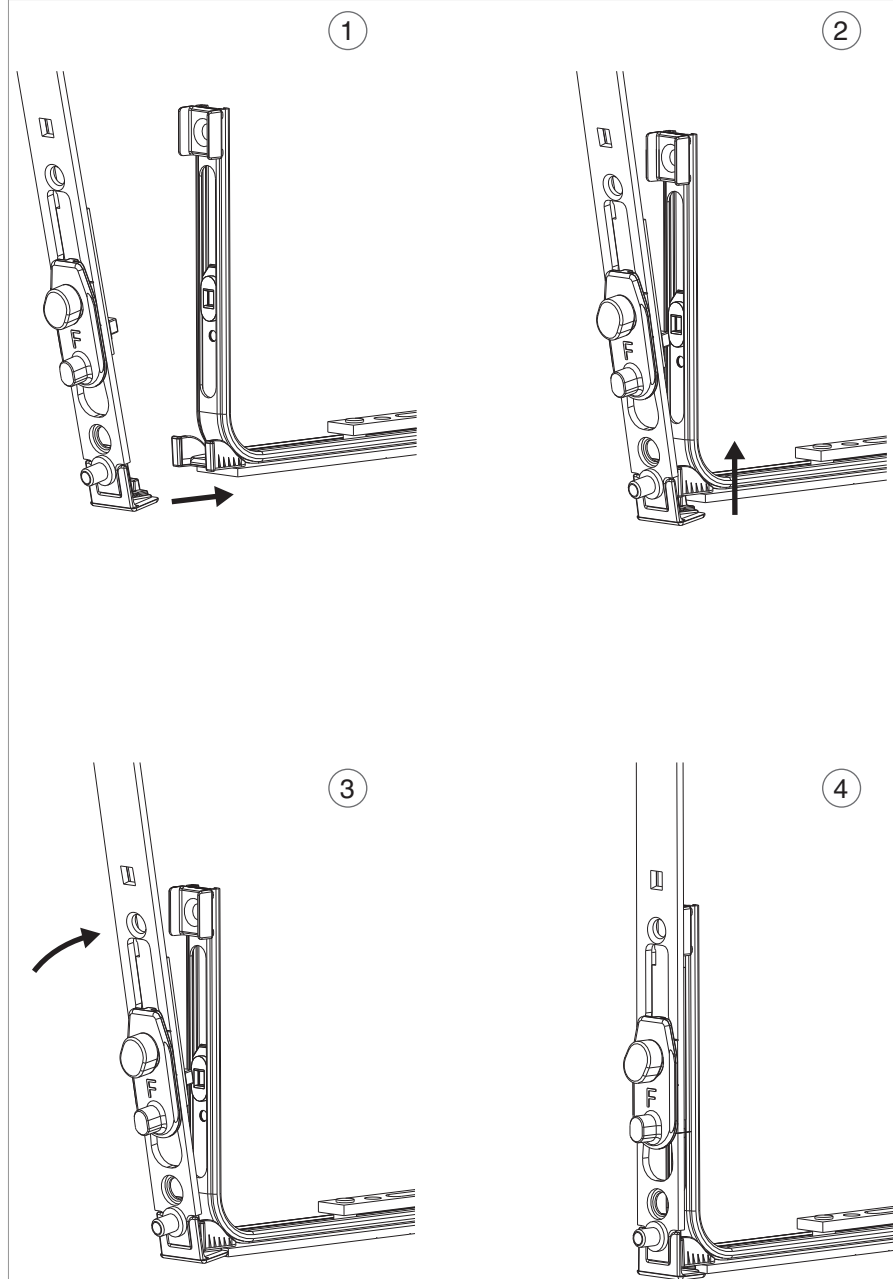
Ausschwenken und Einstellen der Hebesicherung



1. Ausschwenken und Höhenverstellung der Hebesicherung.
2. Rückstellung der Hebesicherung.
3. Mittenfixierung der Hebesicherung.
4. Ausschwenken der Hebesicherung.

Klipsverbindung Kippschwinge

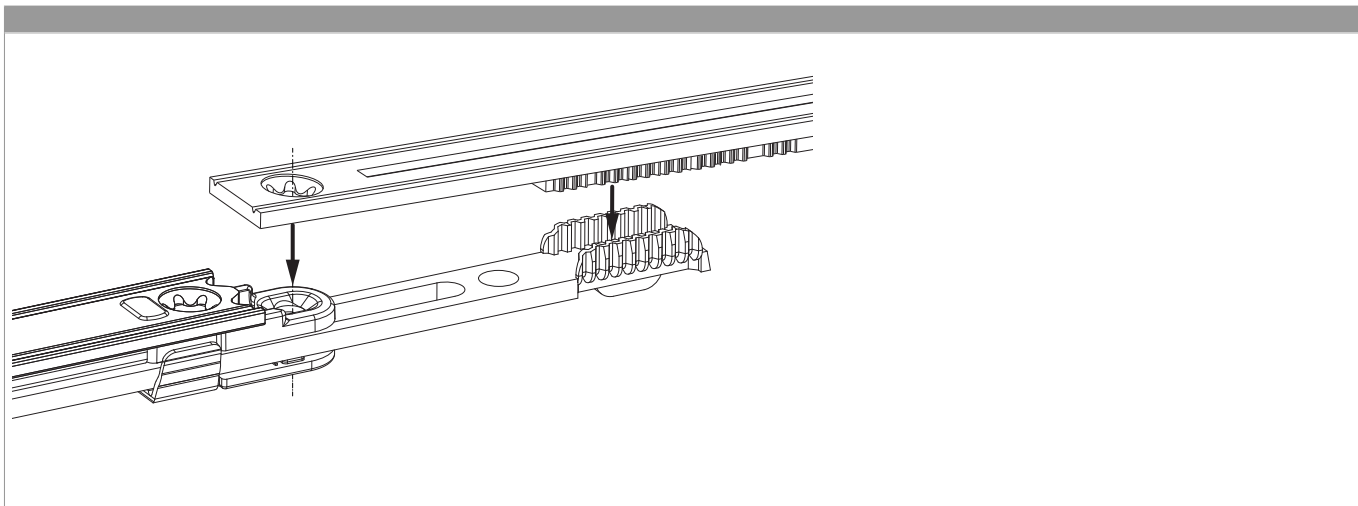
Klipsverbindung einhängen



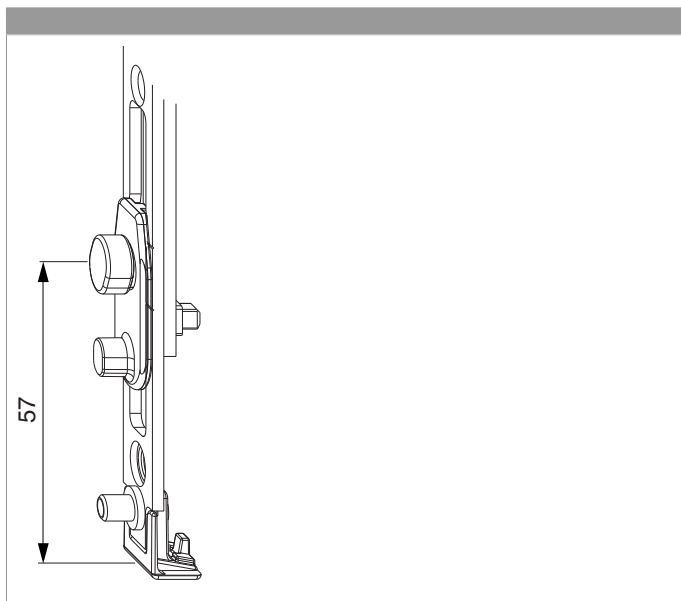


**209383 - MM Getriebe fix DK mit Kippschwinge DM 15
1950 mit 3 i.S. GM 1.050 FFH 1.701-1.950 silber**

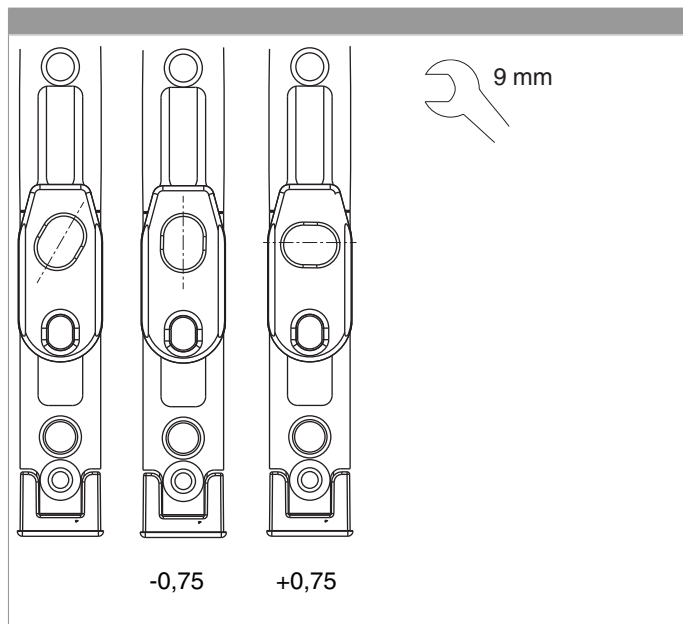
Zahnkastenverbindung



Position Verschlusszapfen Kippschwinge



Anpressdruckeinstellung Kippschwinge



Anpressdruckeinstellung

i.S Zapfen und Verschlusszapfen

