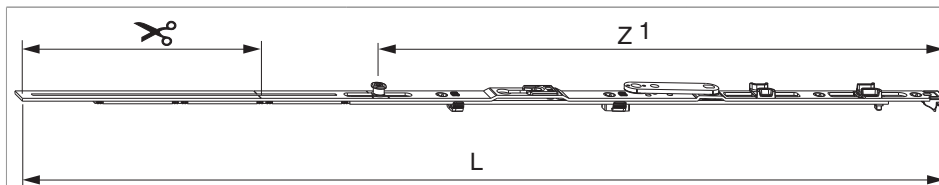


211128 - MM Scherenstulp DK 800 mit 1 i.S. FFB 630-800 silber

Technische Zeichnung



		L					Nº
Silber	800	696,5	180,5	630 - 800	520 - 690	10	211128

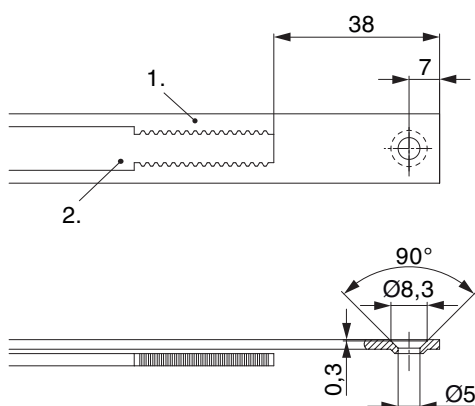
Schraubpositionstabelle

Nº		1	2	3	4	5	6	
211128	4	18,5	91,5	247	377			

Zapfensitztablelle

Nº		Z1	
211128	1	425	

Stanzbild



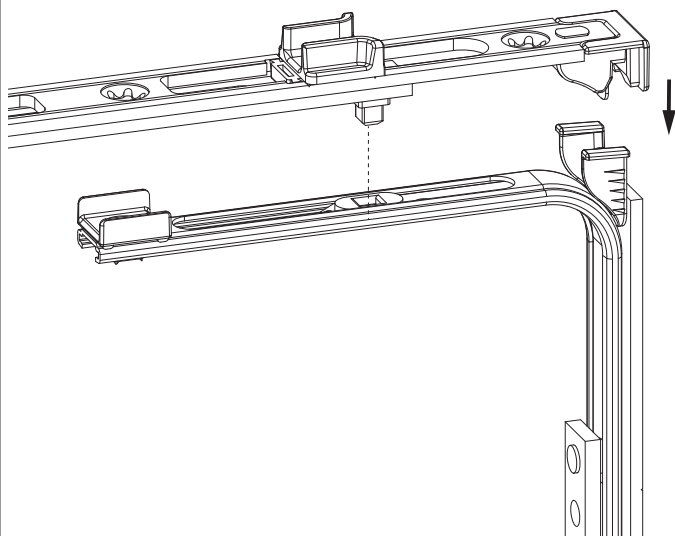
• Wir empfehlen die Schnittkanten von Tricoat-Evo Beschlagteilen mit dem Tricoat-Evo-Ausbesserungslack (Art. Nr. 373439) nachzubehandeln.

1. Stulp

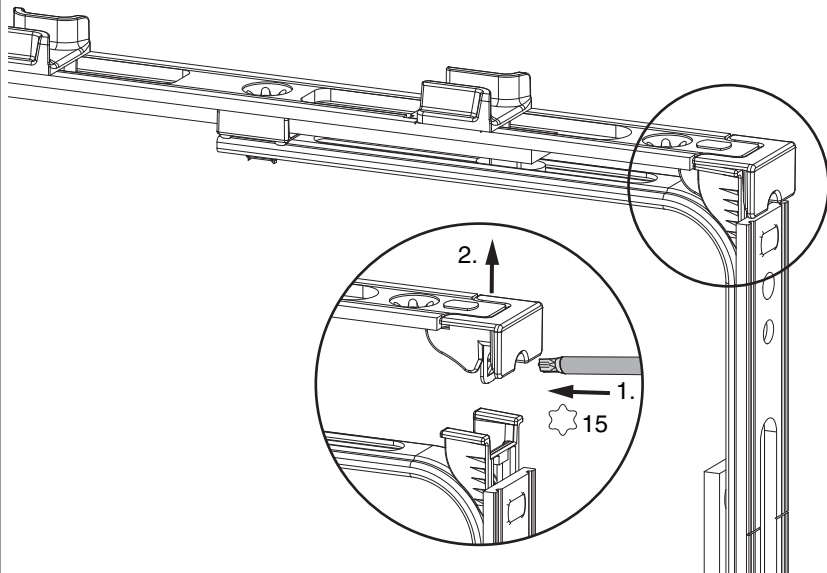
2. Riegel

Klipsverbindung

Klipsverbindung einhängen



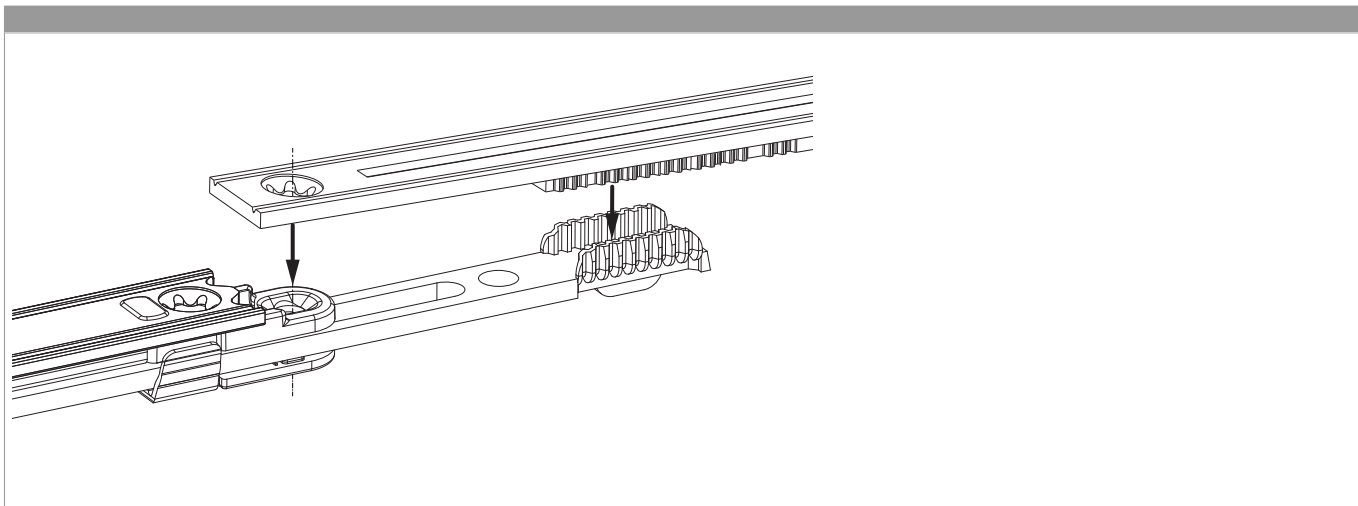
Klipsverbindung aushängen





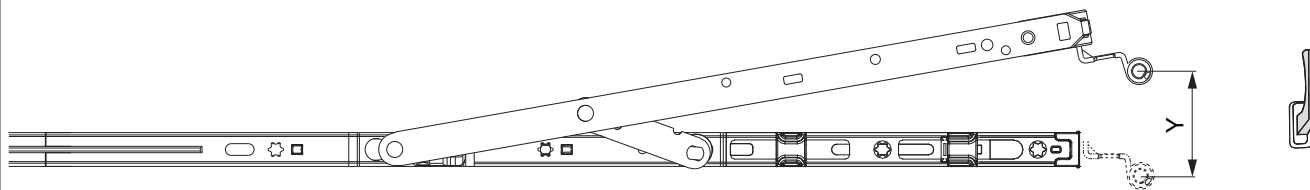
211128 - MM Scherenstulp DK 800 mit 1 i.S. FFB 630-800 silber


Zahnkassenverbindung



Kippweite

Kippstellung



	Y
400	80
600	124
800	125
1050	127
1300	127

Anpressdruckeinstellung

i.S Zapfen und Verschlusszapfen

