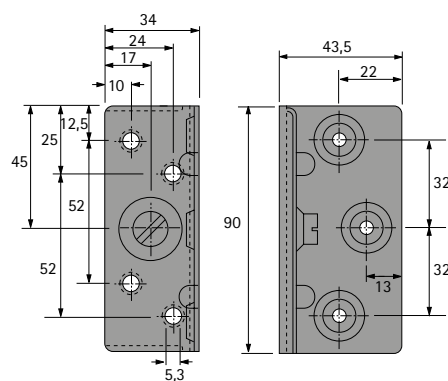
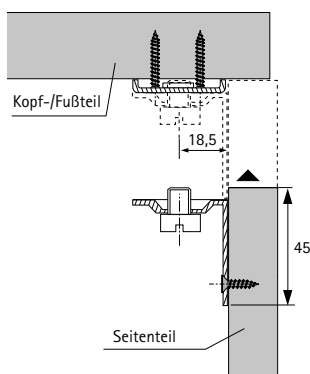


StabuloFix



- Für zerlegbare Polsterbetten oder Bettkästen
- Hohe Festigkeit
- Bis zu 4 mm Toleranzausgleich durch Auszugsschraube
- Stahl verzinkt

Bestell-Nr.	VE
0 047 634	1/40 St.



VariFix



- Für Einzel- und Doppelbetten
- Auch für Doppelbetten mit Mittelbalken einsetzbar
- Die Höhe der Auflage von Lattenrosten oder Polstern kann in 3 Stufen um je 24 mm verstellt werden
- Stahl verzinkt
- Belastbarkeit 400 kg / St.

Bestell-Nr.	VE
0 047 633	1/40 St.

