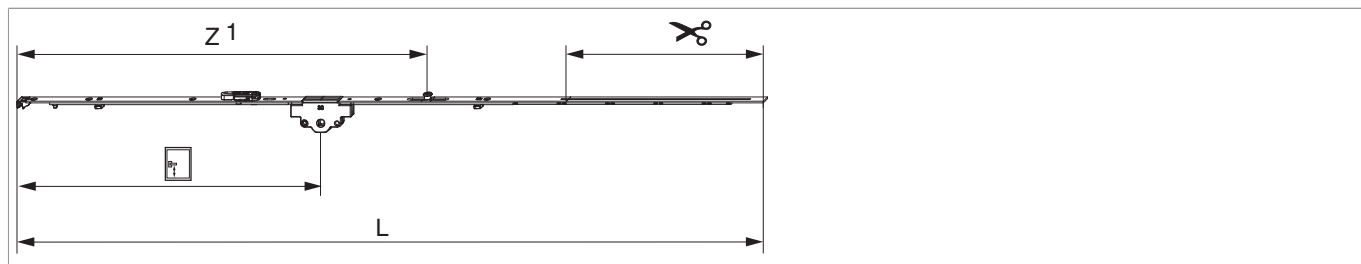




## 212185 - MM Getriebe fix DK DM 30 1340 mit 1 i.S. GM 500 FFH 1.091-1.340 silber

### Technische Zeichnung



		<b>L</b>							<b>Nº</b>
Silber	1340	1.236,5	30	500	1.091 - 1.340	260,5	1	10	212185 <sup>1)</sup>

<sup>1)</sup> Empfehlung: Griffmaß sollte zwischen 1/3 und 1/2 von FFH sein.

### Schraubpositionstabelle

<b>Nº</b>		1	2	3	4	5	6	7	8	9	10	11	12	13	14
212185	6	18,5	91,5	328,5	574	685	868,5								

### Zapfensitztable

<b>Nº</b>		Z1	Z2	Z3	Z4	
212185	1	640				

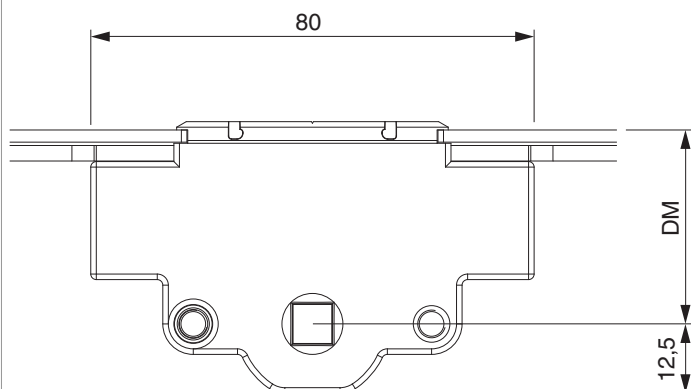
### Lehren

			<b>Nº</b>
Bohrlehre für Türgetriebe sperrbar DM 25-50 mm	Profilbreite bis 110 mm	1	214634



## 212185 - MM Getriebe fix DK DM 30 1340 mit 1 i.S. GM 500 FFH 1.091-1.340 silber

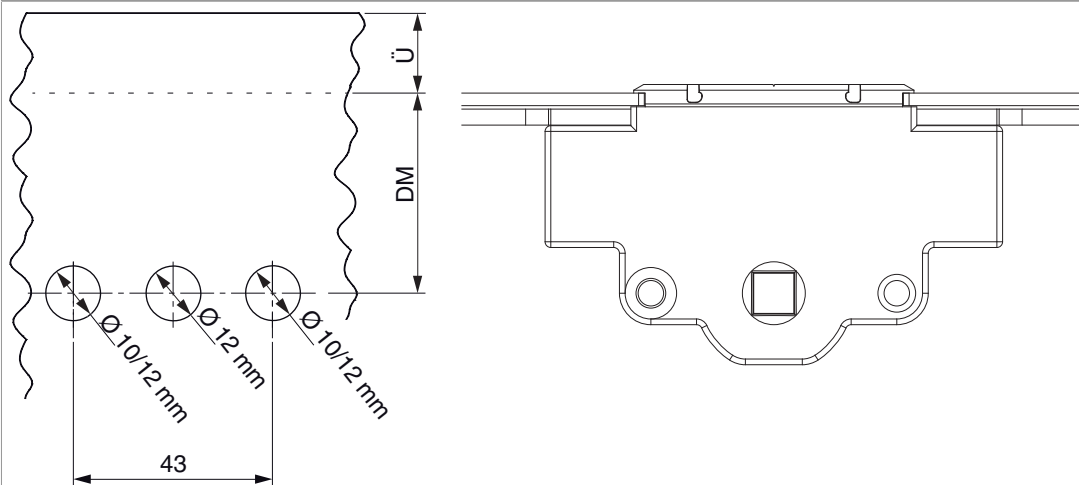
### Abmessungen Getriebekasten



- Für Griffbefestigung SPAX-Schraube mit  $\varnothing 5$  mm oder M5 Schraube verwenden.

### Bohrbild

Für Holz-, Kunststoff- und Aluminiumfenster

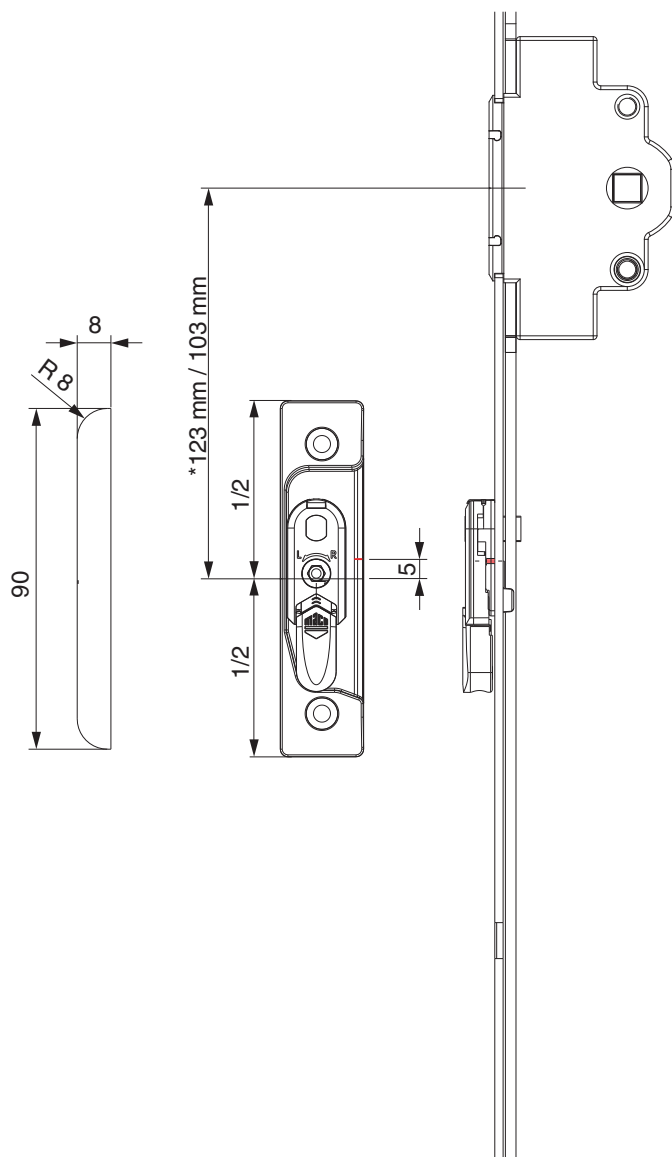




## 212185 - MM Getriebe fix DK DM 30 1340 mit 1 i.S. GM 500 FFH 1.091-1.340 silber

### Positionierung Hebeteile

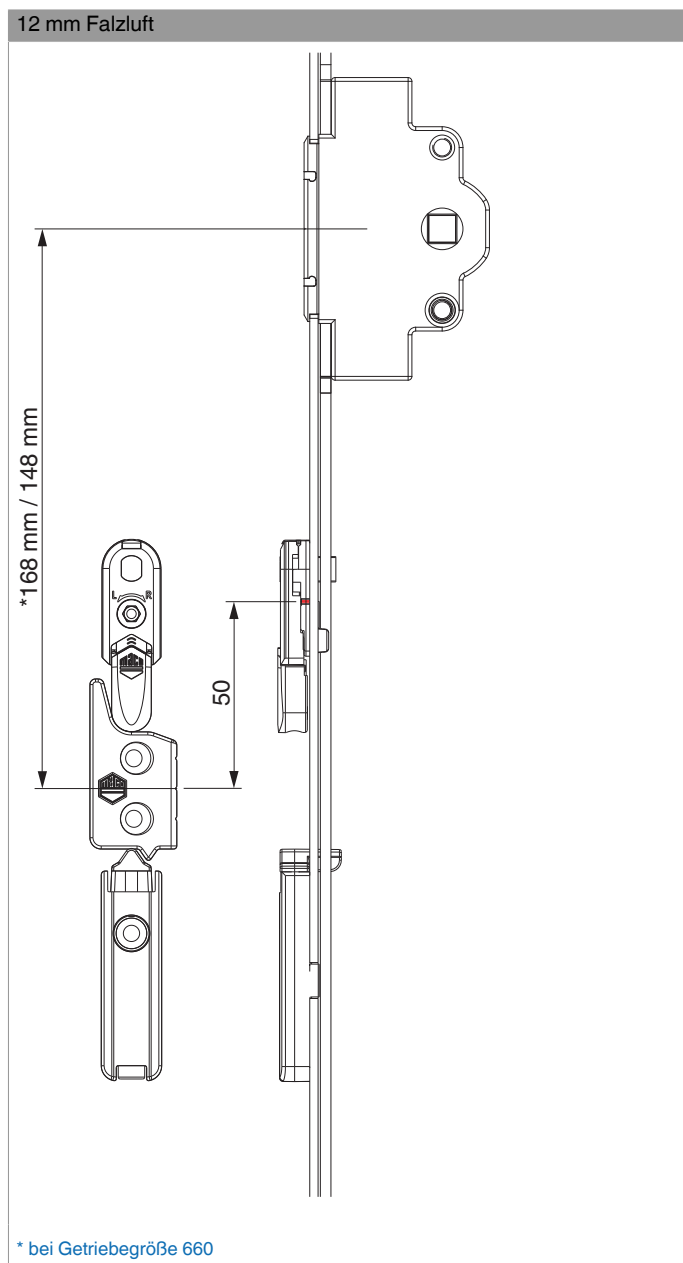
Hebeteile 4L / ohne Türschnapper



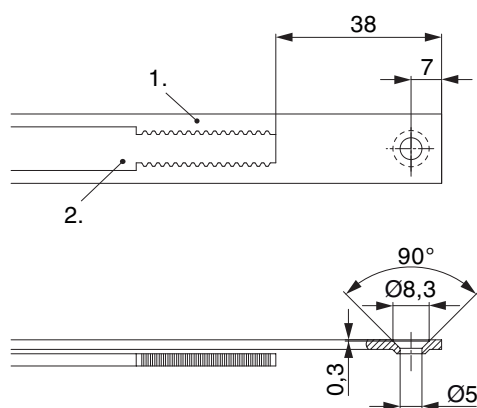
\* bei Getriebegröße 660



**212185 - MM Getriebe fix DK DM 30 1340 mit 1 i.S. GM 500  
FFH 1.091-1.340 silber**



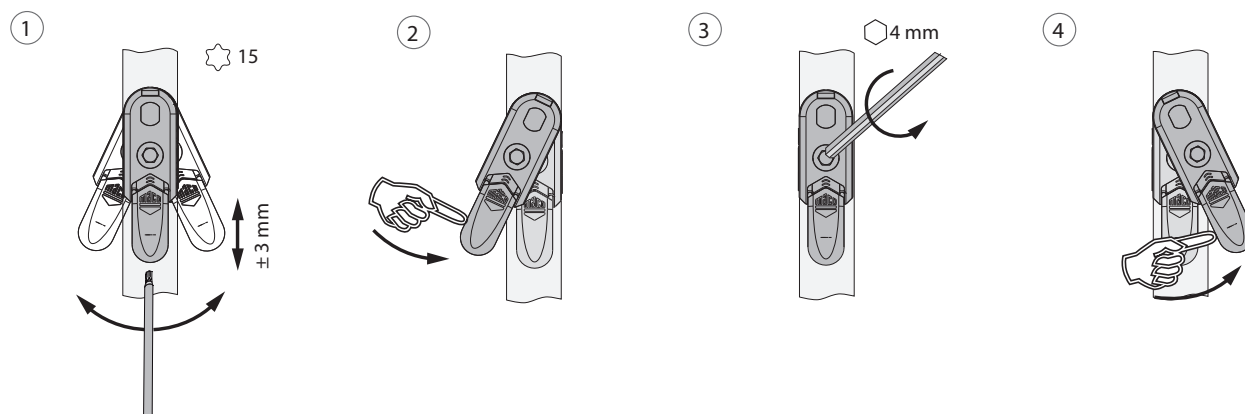
## Stanzbild



• Wir empfehlen die Schnittkanten von Tricoat-Evo Beschlagteilen mit dem Tricoat-Evo-Ausbesserungslack (Art. Nr. 373439) nachzubehandeln.

1. Stulp  
2. Riegel

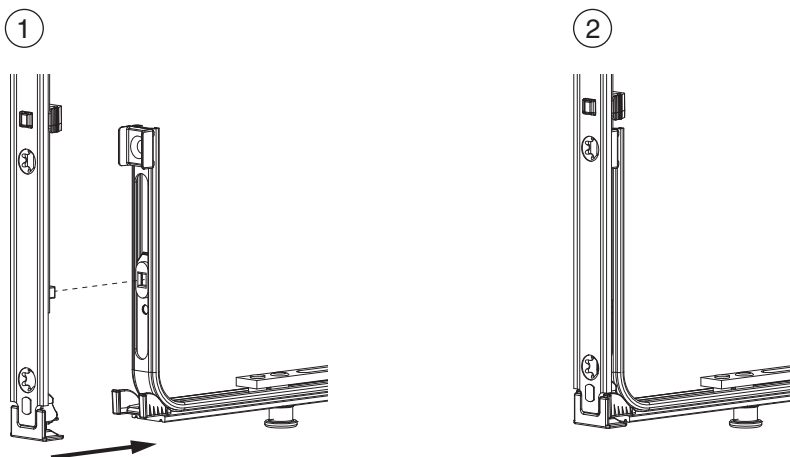
## Ausschwenken und Einstellen der Hebesicherung



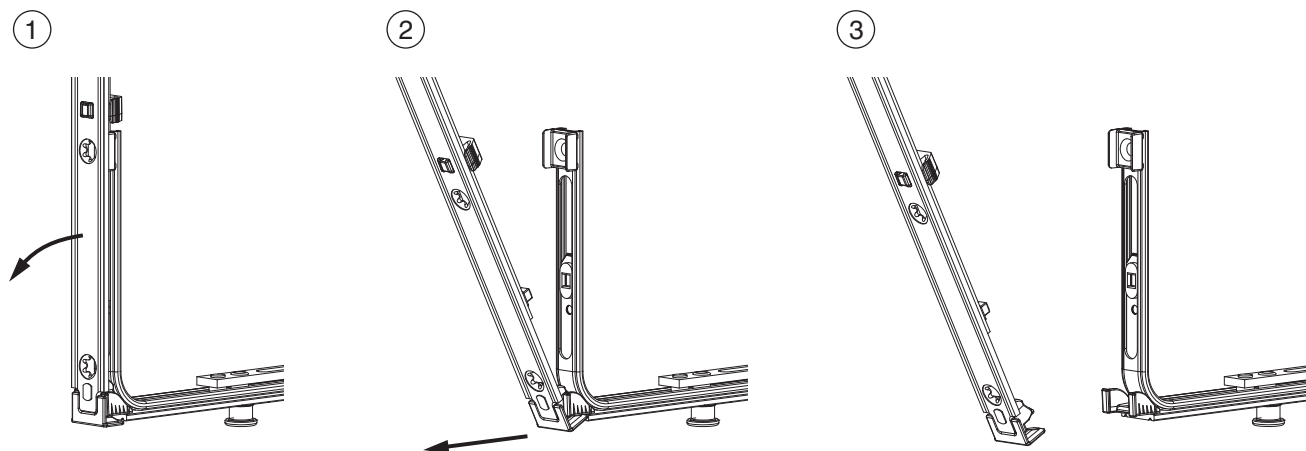
1. Ausschwenken und Höhenverstellung der Hebesicherung.  
2. Rückstellung der Hebesicherung.  
3. Mittenfixierung der Hebesicherung.  
4. Ausschwenken der Hebesicherung.

## Klipsverbindung

### Klipsverbindung einhängen



### Klipsverbindung aushängen



## Zahnkastenverbindung



## Anpressdruckeinstellung

i.S Zapfen und Verschlusszapfen

