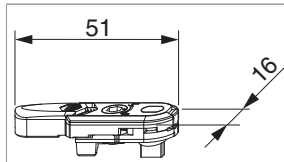


## 202581 - Hebe- und Fehlschaltsicherung nachrüstbar MM Silber

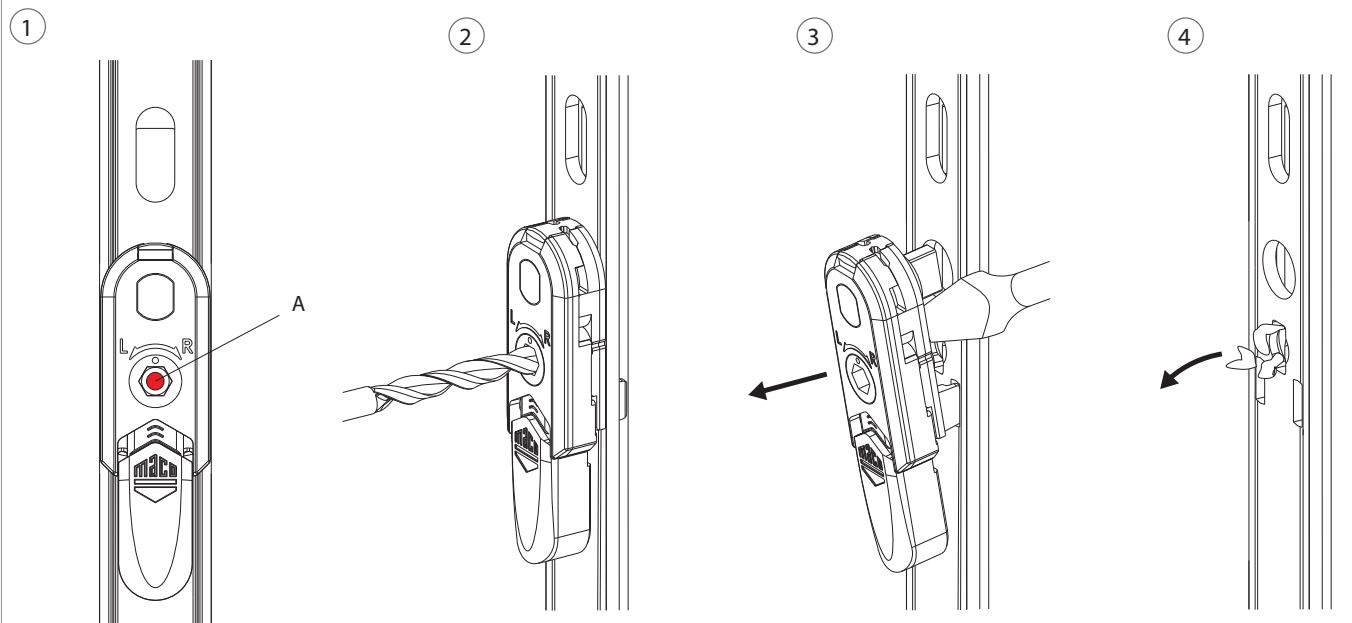
### Technische Zeichnung



			<b>Nº</b>
Silber	Hebe- und Fehlschaltsicherung nachrüstbar MM	50	<a href="#">202581</a>

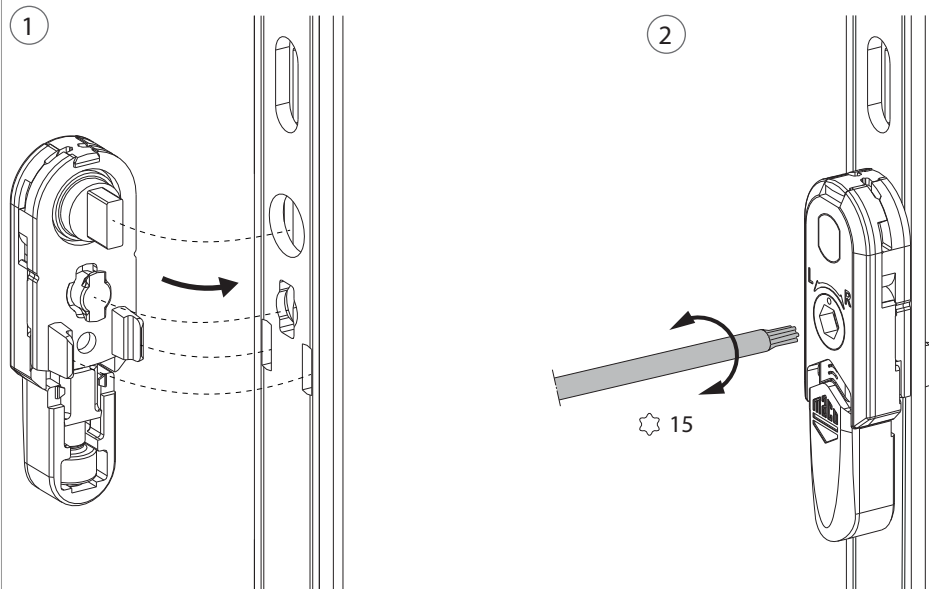
### Austausch der Hebesicherung

#### Demontage



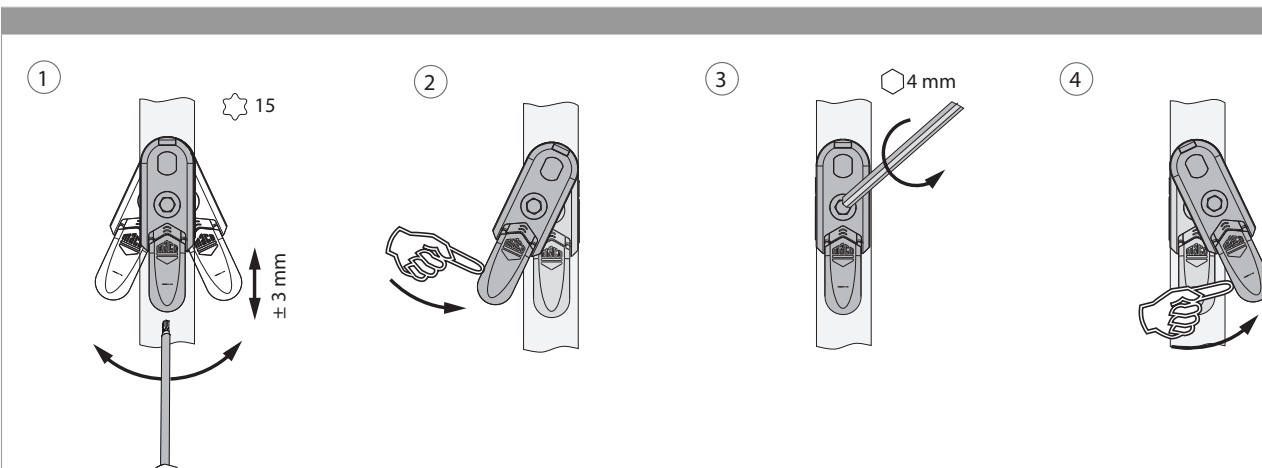
1. Getriebe mit Hebesicherung und vorgekörntem Bohransatz (A)
2. Aufbohren: Hebesicherung in **nicht ausgelöster Stellung** mit Bohrer Ø 4 mm aufbohren.
3. Ablösen: Hebesicherung mit Schraubendreher ablösen.
4. Reinigen: Verbliebene Bohrreste vollständig entfernen.

#### Montage



1. Hebesicherung in die vorhandenen Ausnehmungen im Stulp einsetzen.
2. Zum Fixieren, Bajonetverschluss mit TX 15 um 90° verdrehen.

#### Ausschwenken und Einstellen der Hebesicherung



1. Ausschwenken und Höhenverstellung der Hebesicherung.
2. Rückstellung der Hebesicherung.
3. Mittenfixierung der Hebesicherung.
4. Ausschwenken der Hebesicherung.