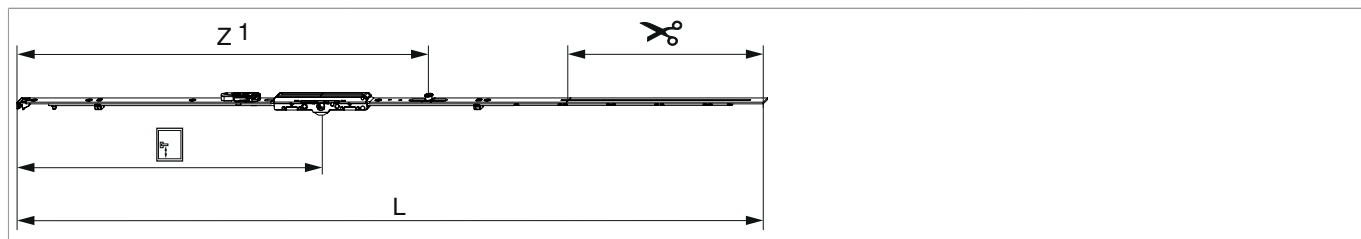


233663 - MM Getriebe fix DK DM 6,5 1090 mit 1 i.S. GM 400 FFH 841-1.090 Tricoat-Evo

Technische Zeichnung



			L							Nº
Tricoat-Evo		1090	986,5	6,5	400	841 - 1.090	260,5	1	20	233663 ¹⁾

¹⁾ Empfehlung: Griffmaß sollte zwischen 1/3 und 1/2 von FFH sein.

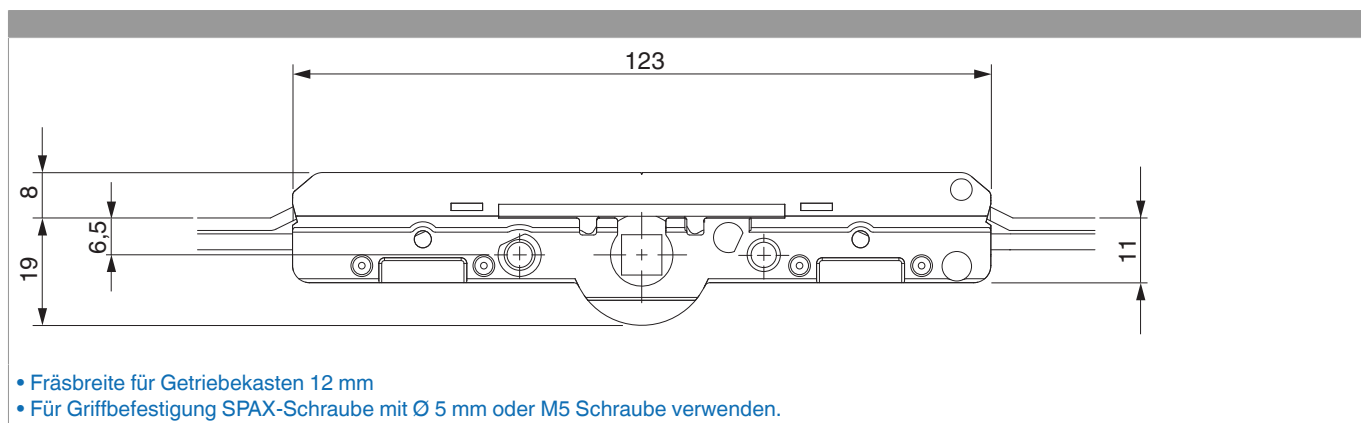
Schraubpositionstabelle

Nº		1	2	3	4	5	6	7	8	9	10	11	12
233663	5	18,5	91,5	228,5	474	617							

Zapfensitztablelle

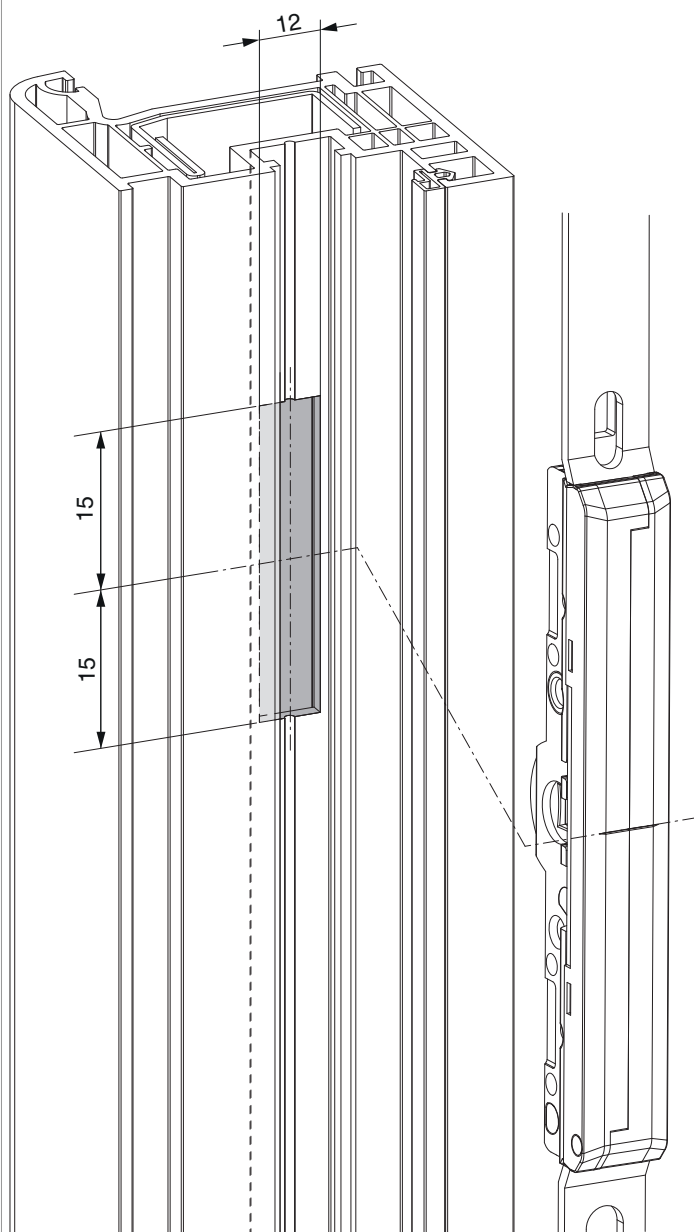
Nº		Z1	Z2	Z3	
233663	1	540			

Abmessungen Getriebekasten



Fräsbild

für Kunststoff und Aluminium



• Frästiefe 20 mm



**233663 - MM Getriebe fix DK DM 6,5 1090 mit 1 i.S. GM
400 FFH 841-1.090 Tricoat-Evo**

Bohrbild

Für Holz-, Kunststoff- und Aluminiumfenster





233663 - MM Getriebe fix DK DM 6,5 1090 mit 1 i.S. GM 400 FFH 841-1.090 Tricoat-Evo

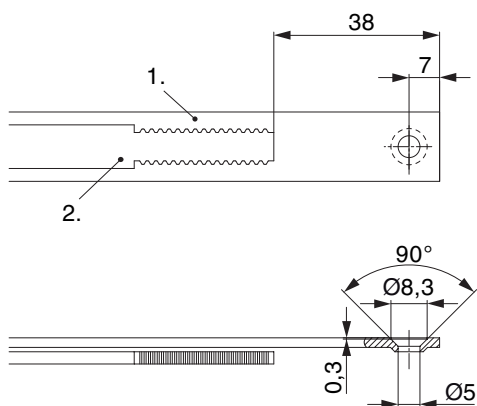
Positionierung Hebeiteile

12 mm Falzlufte



* bei Getriebegröße 660

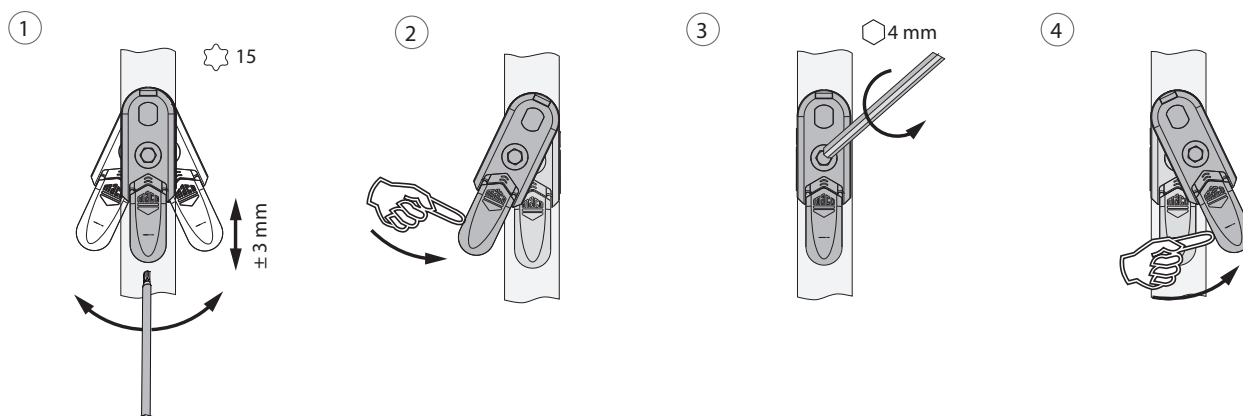
Stanzbild



• Wir empfehlen die Schnittkanten von Tricoat-Evo Beschlagteilen mit dem Tricoat-Evo-Ausbesserungslack (Art. Nr. 373439) nachzubehandeln.

1. Stulp
2. Riegel

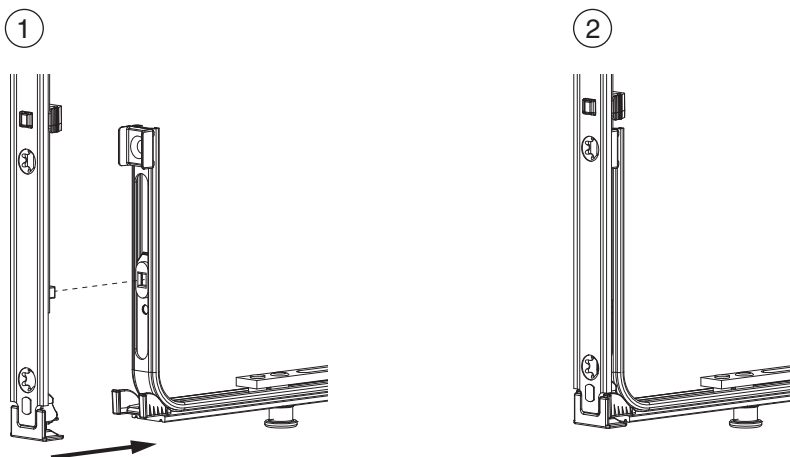
Ausschwenken und Einstellen der Hebesicherung



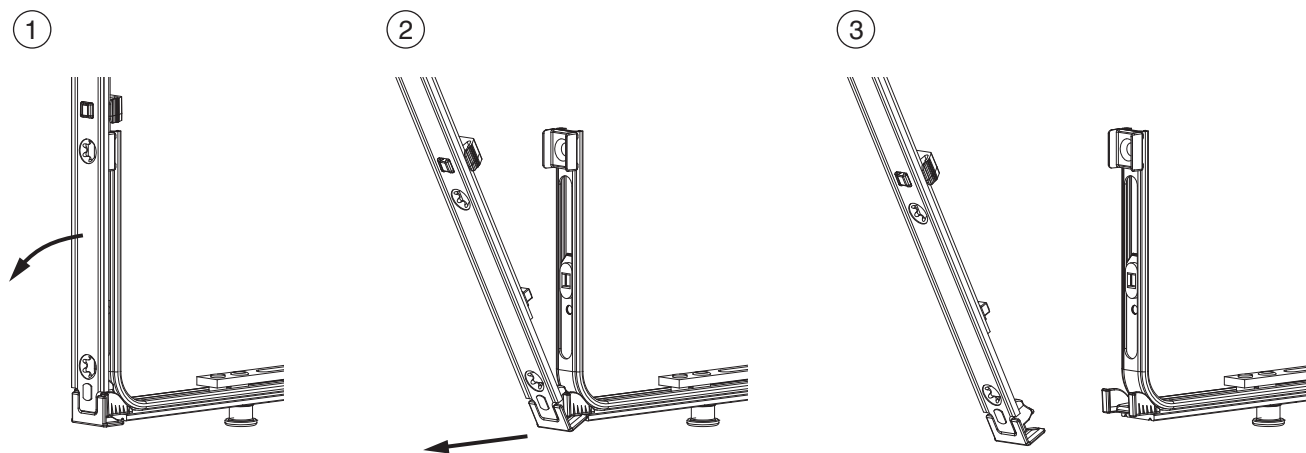
1. Ausschwenken und Höhenverstellung der Hebesicherung.
2. Rückstellung der Hebesicherung.
3. Mittenfixierung der Hebesicherung.
4. Ausschwenken der Hebesicherung.

Klipsverbindung

Klipsverbindung einhängen



Klipsverbindung aushängen



Zahnkastenverbindung



Anpressdruckeinstellung

i.S Zapfen und Verschlusszapfen

