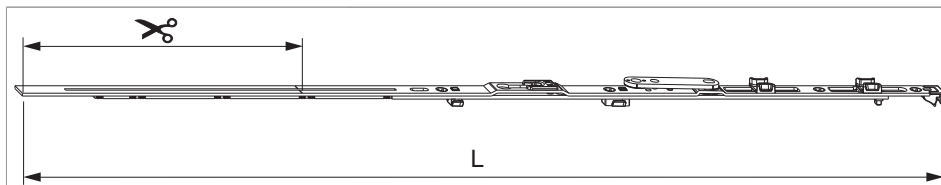




## 204828 - MM Scherenstulp KD 800 ohne Zapfen FFB 601-800 silber

### Technische Zeichnung



		<b>L</b>					<b>Nº</b>
Silber	800	696,5	210	601 - 800	491 - 690	10	<a href="#">204828</a>

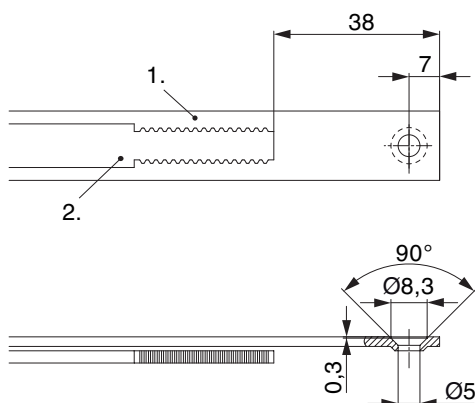
### Schraubpositionstabelle

<b>Nº</b>		1	2	3	4	5	6	
<a href="#">204828</a>	4	18,5	91,5	250	377			

### Zapfensitztable

<b>Nº</b>		Z1	
<a href="#">204828</a>	0		

### Stanzbild

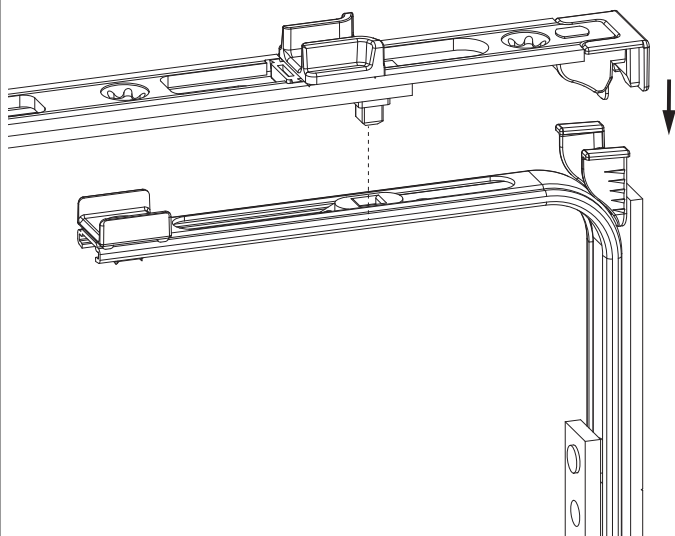


• Wir empfehlen die Schnittkanten von Tricoat-Evo Beschlagteilen mit dem Tricoat-Evo-Ausbesserungslack (Art. Nr. 373439) nachzubehandeln.

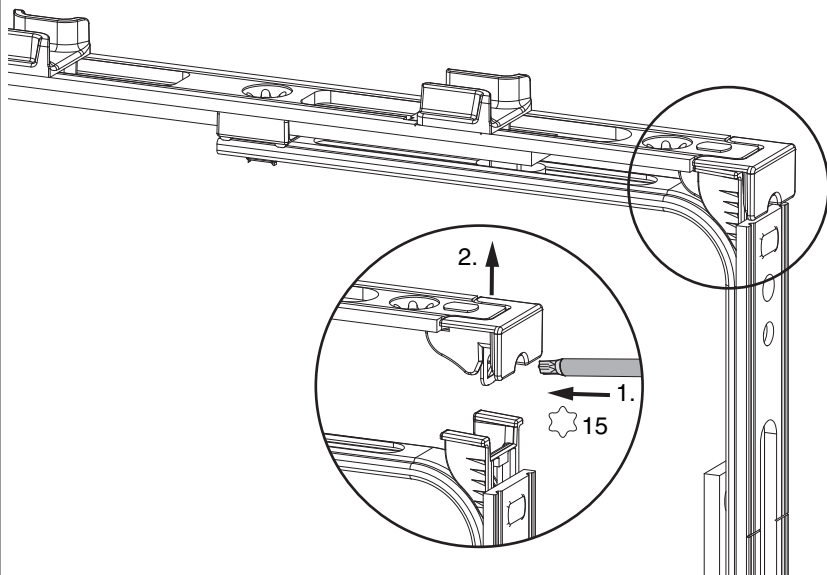
1. Stulp  
2. Riegel

## Klipsverbindung

### Klipsverbindung einhängen



### Klipsverbindung aushängen





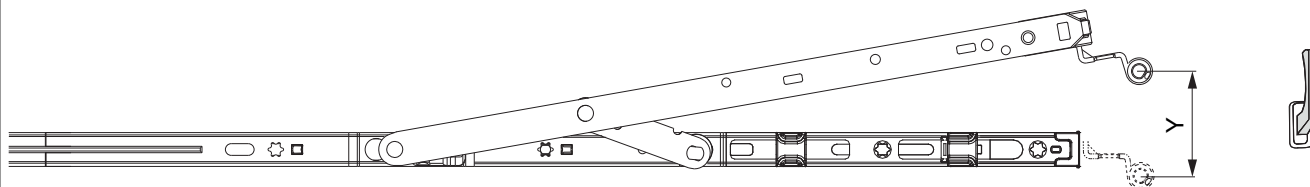
## 204828 - MM Scherenstulp KD 800 ohne Zapfen FFB 601-800 silber


### Zahnkassenverbindung



### Kippweite

Kippstellung



	Y
400	80
600	124
800	125
1050	127
1300	127

## Anpressdruckeinstellung

i.S Zapfen und Verschlusszapfen

