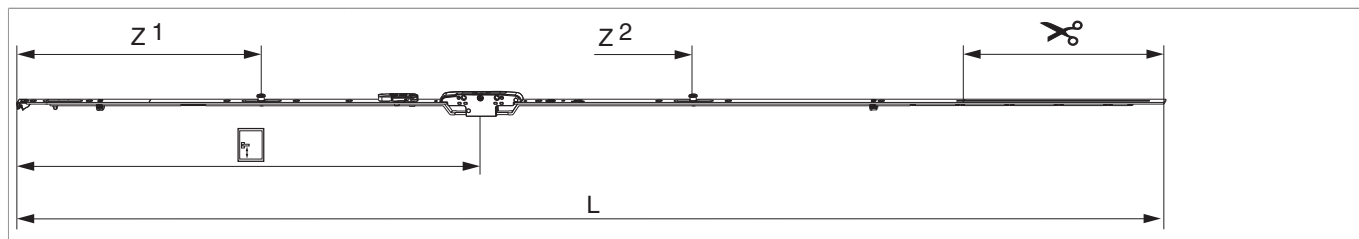











## 218244 - MM Getriebe fix DK DM -6 1590 mit 2 i.S. GM 600 FFH 1.341-1.590 silber

### Technische Zeichnung



									
Silber	1590	1.486,5	-6	600	1.341 - 1.590	260,5	1	10	218244 <sup>1) 2) 3)</sup>

<sup>1)</sup> Empfehlung: Griffmaß sollte zwischen 1/3 und 1/2 von FFH sein.

<sup>2)</sup> Zubehör für Getriebe DM -6 (Adapter Art. Nr. 366719, Zwischenlage z.B. Art. Nr. 366006 ...) muss verwendet werden.

<sup>3)</sup> Das max. Drehmoment von 22 Nm darf beim Durchreißen des Zentralverschlusses nicht überschritten werden. Andernfalls ist ein Getriebe DM 6,5 mit frontalem Zwischengetriebe einzusetzen.

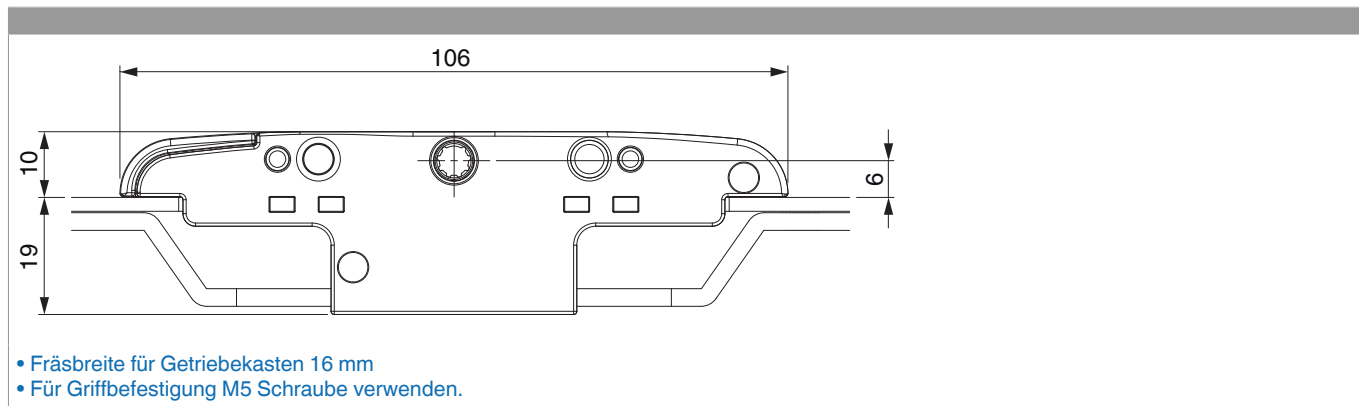
### Schraubpositionstabelle

<b>Nº</b>		1	2	3	4	5	6	7	8	9	10	11	12
218244	9	18,5	91,5	270	360	428,5	674	830	920	1.119			

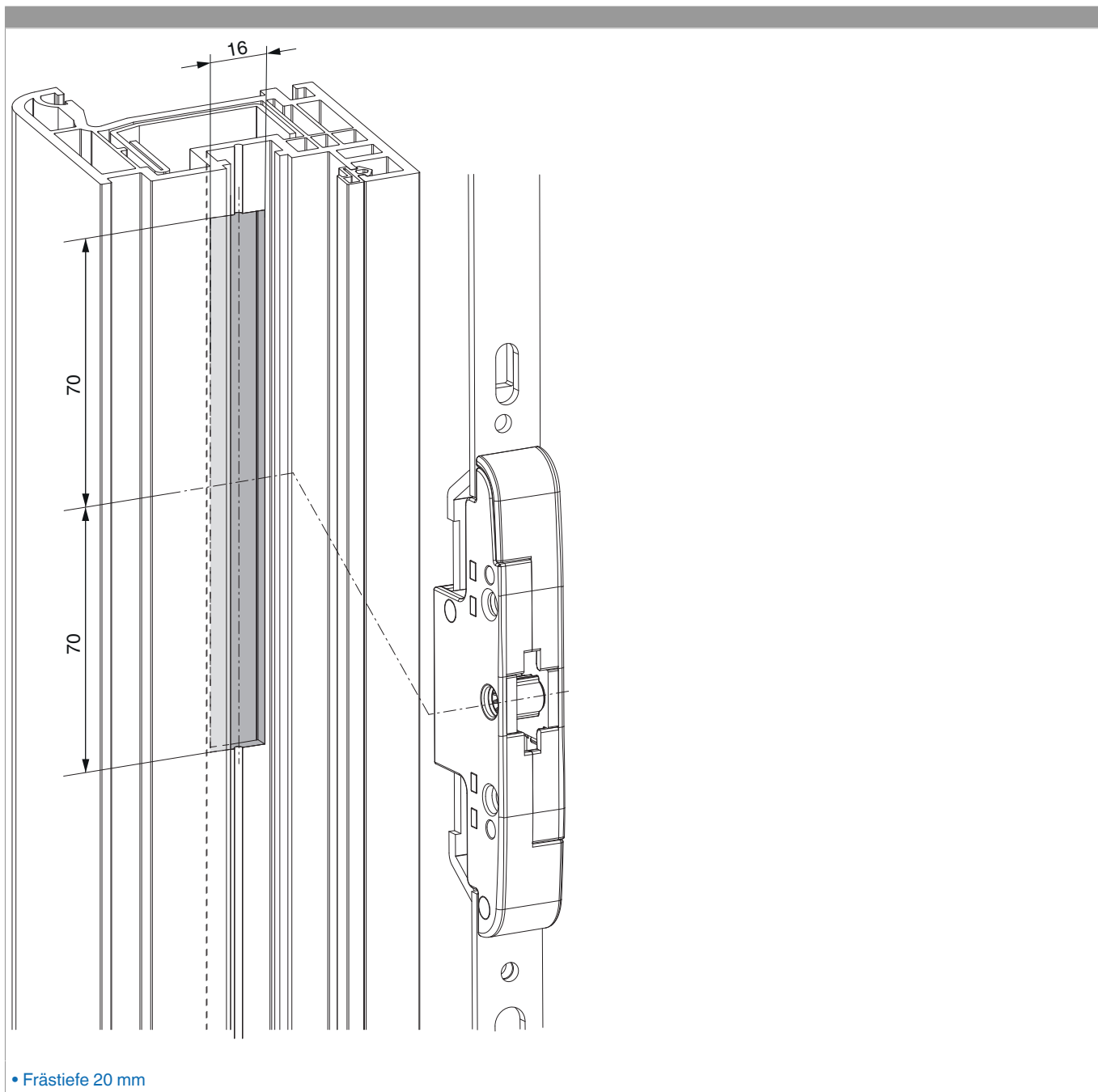
### Zapfensitztabelle

<b>Nº</b>		Z1	Z2	Z3	
218244	2	315	875		

### Abmessungen Getriebekasten

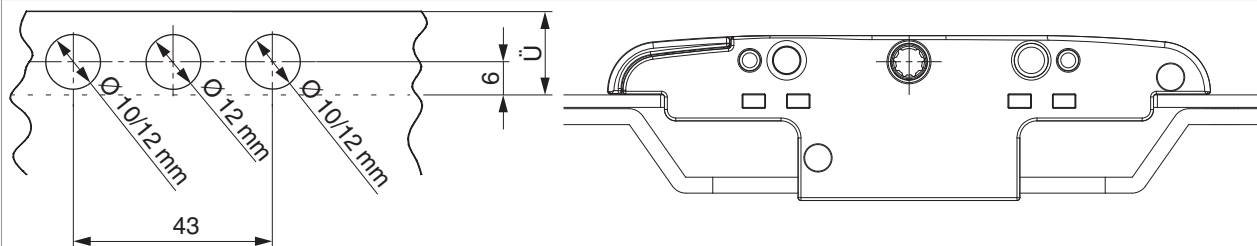


## Fräsbild

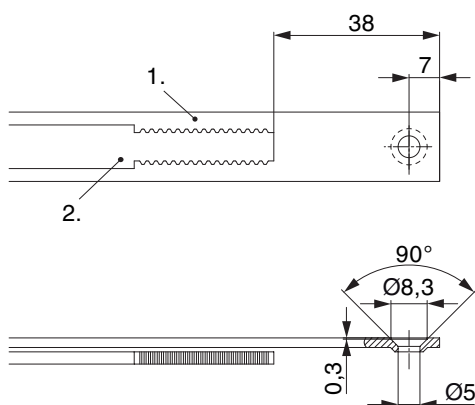


## Bohrbild

Für Holz-, Kunststoff- und Aluminiumfenster



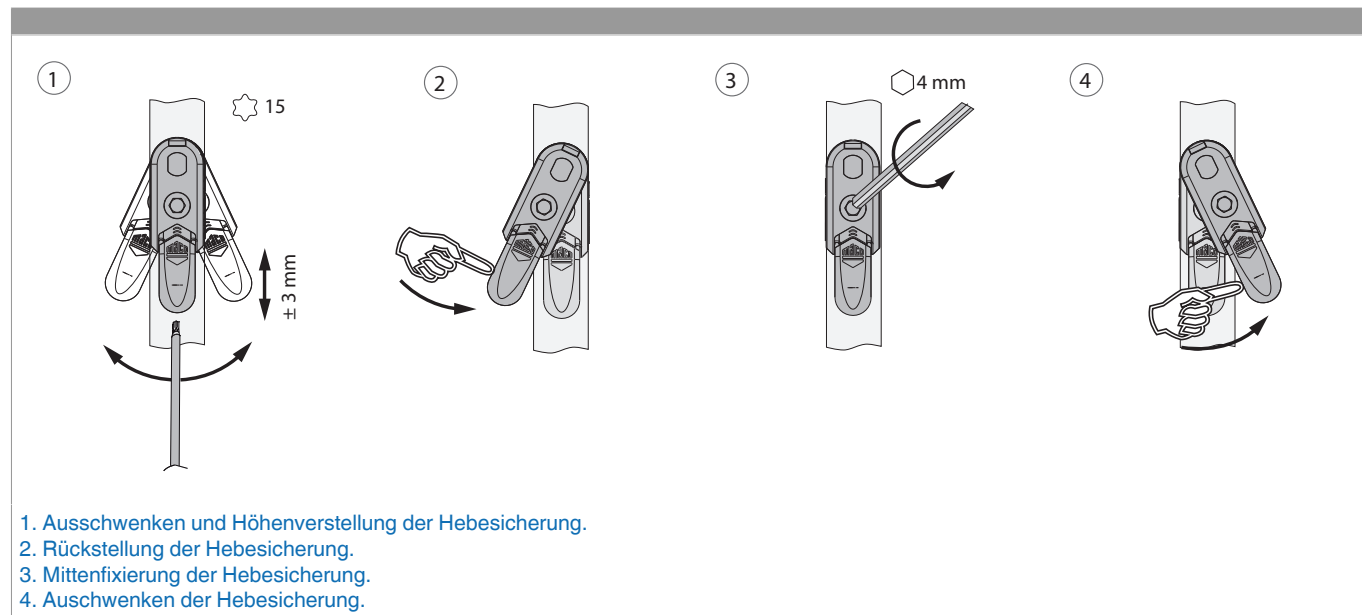
## Stanzbild



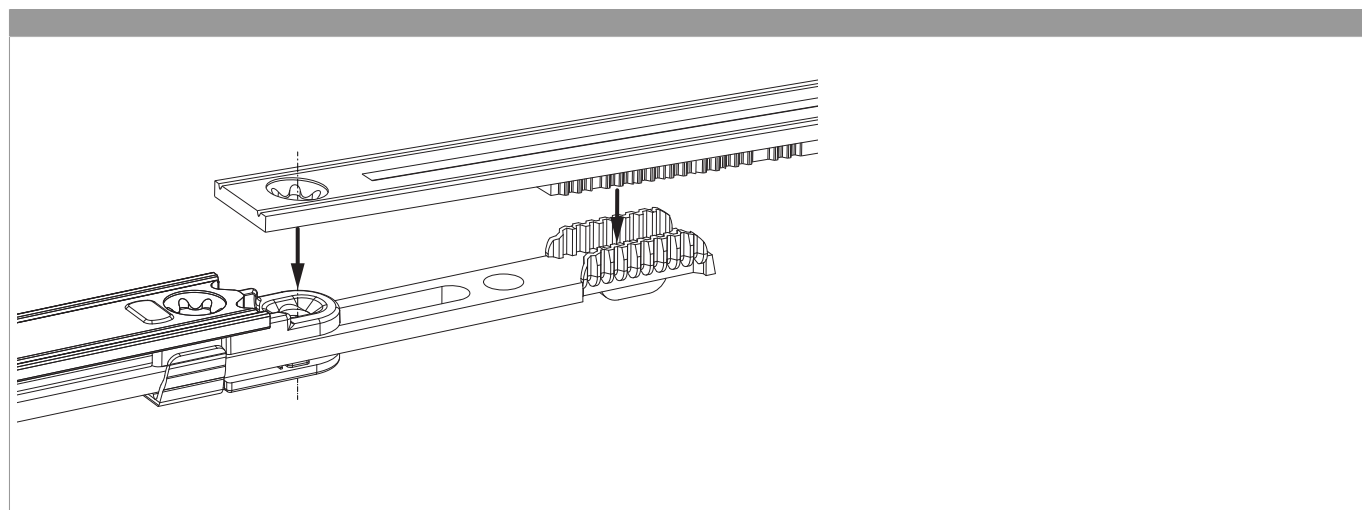
• Wir empfehlen die Schnittkanten von Tricoat-Evo Beschlagteilen mit dem Tricoat-Evo-Ausbesserungslack (Art. Nr. 373439) nachzubehandeln.

- 1. Stulp
- 2. Riegel

## Ausschwenken und Einstellen der Hebesicherung



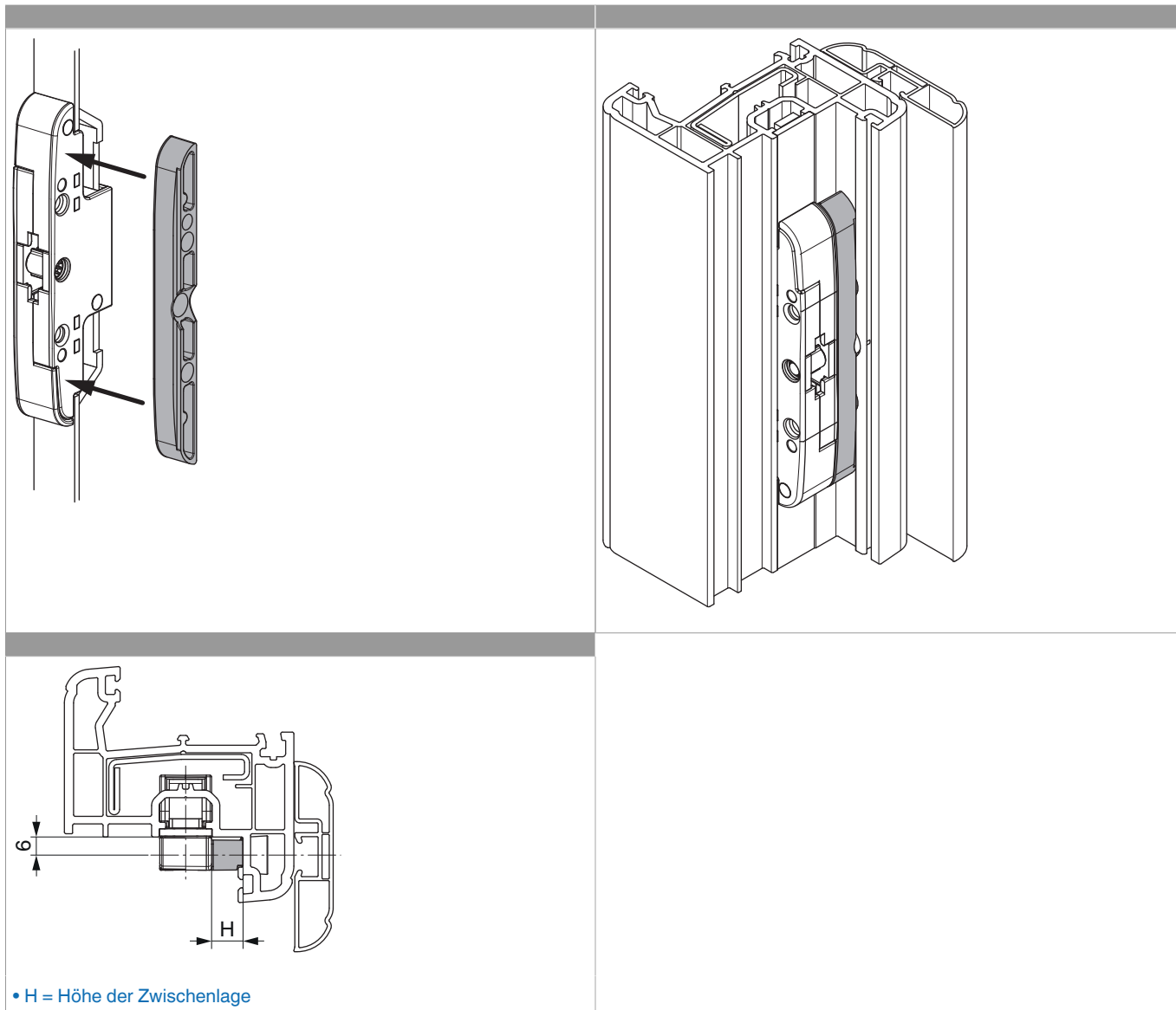
## Zahnkastenverbindung





**218244 - MM Getriebe fix DK DM -6 1590 mit 2 i.S. GM 600  
FFH 1.341-1.590 silber**

**Montage Zwischenlage**



## Anpressdruckeinstellung

i.S Zapfen und Verschlusszapfen

