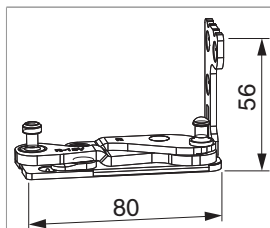




## 215814 - Ecklager Multi Power PVC FT30 12L 13V rechts silber

### Technische Zeichnung

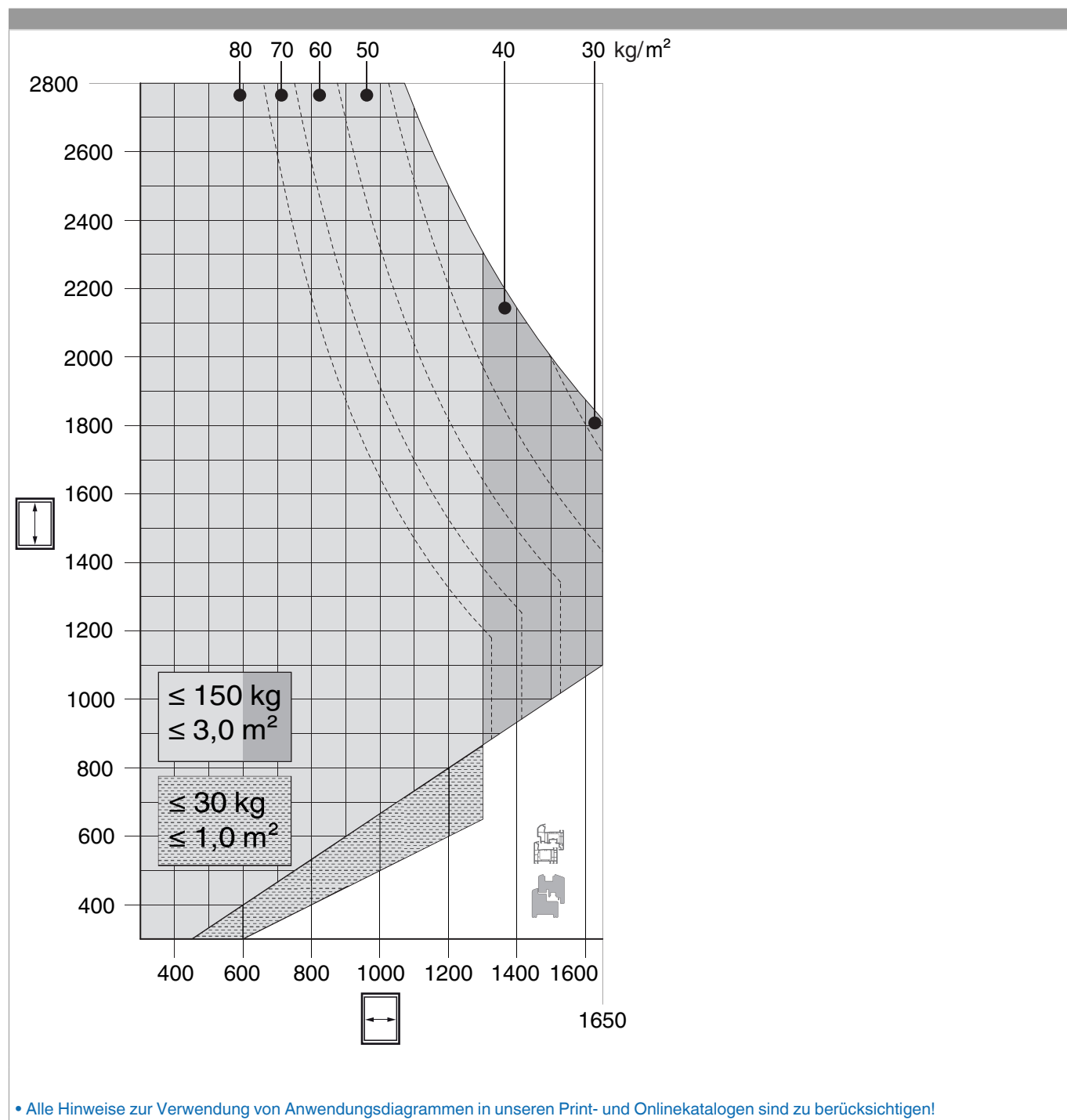


|        |        |     |          |   |     |    | <b>No</b>              |
|--------|--------|-----|----------|---|-----|----|------------------------|
| Silber | rechts | 13V | PVC FT30 | 6 | 150 | 20 | <a href="#">215814</a> |

### Lehren

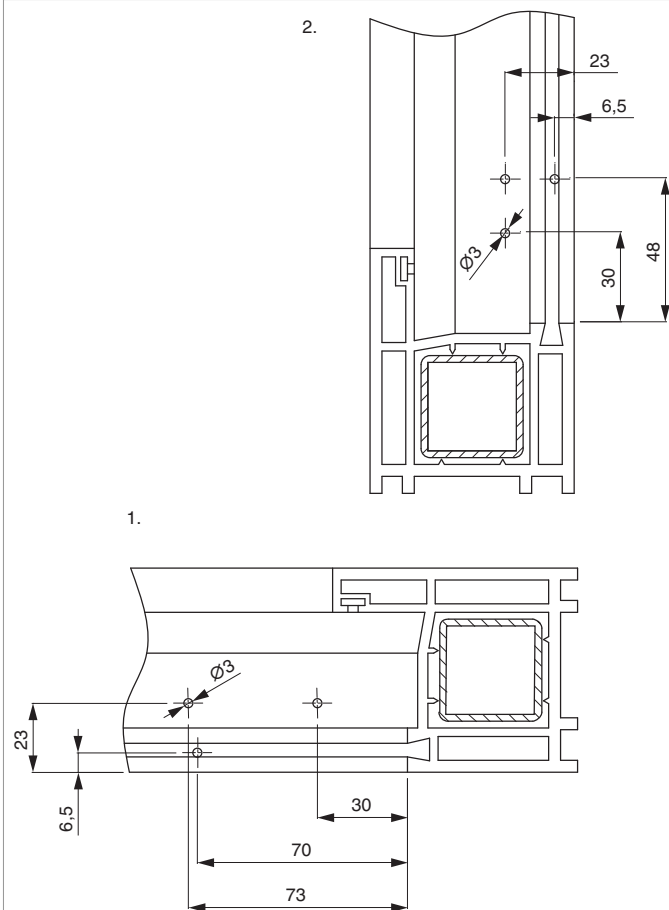
|                                     |              |      |   | <b>No</b>              |
|-------------------------------------|--------------|------|---|------------------------|
| Bohrlehre für Eck- und Scherenlager | rechts/links | FT30 | 1 | <a href="#">217094</a> |

## Anwendungsdiagramme



## Bohrbilder

FT 30



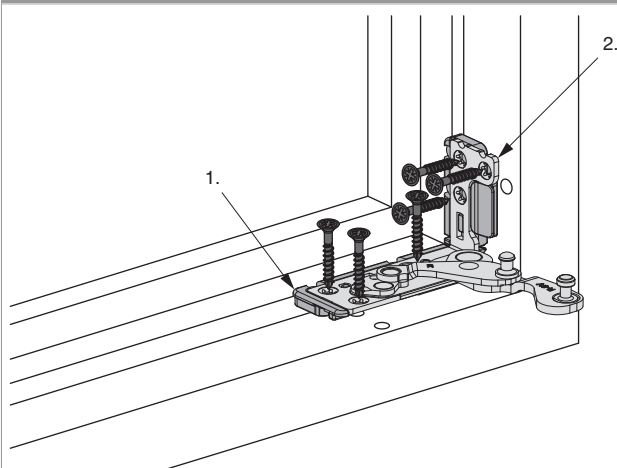
1. Ecklager unten waagrecht

2. Ecklager unten senkrecht



## 215814 - Ecklager Multi Power PVC FT30 12L 13V rechts silber

### Montage



- Falzluft unten waagrecht mindestens 12 mm, bei Verwendung einer Abdeckkappe mindestens 12,5 mm!
- Unterlage auf Grundplatte des Ecklagers stecken.
- Ecklager geöffnet in Rahmenfalzecke einsetzen und verschrauben.
- Sonderschraube Ø 4,5 x 38 mm (Art. Nr.: 362918 bzw. 367828) verwenden!
- Bei Kunststoffprofilen muss die Verschraubung in die Stahlarmierung erfolgen!
- Bei Profilen ohne Stahlarmierung siehe Profilblätter, bzw. Beipackzettel 756991 beachten!

1. Unterlage

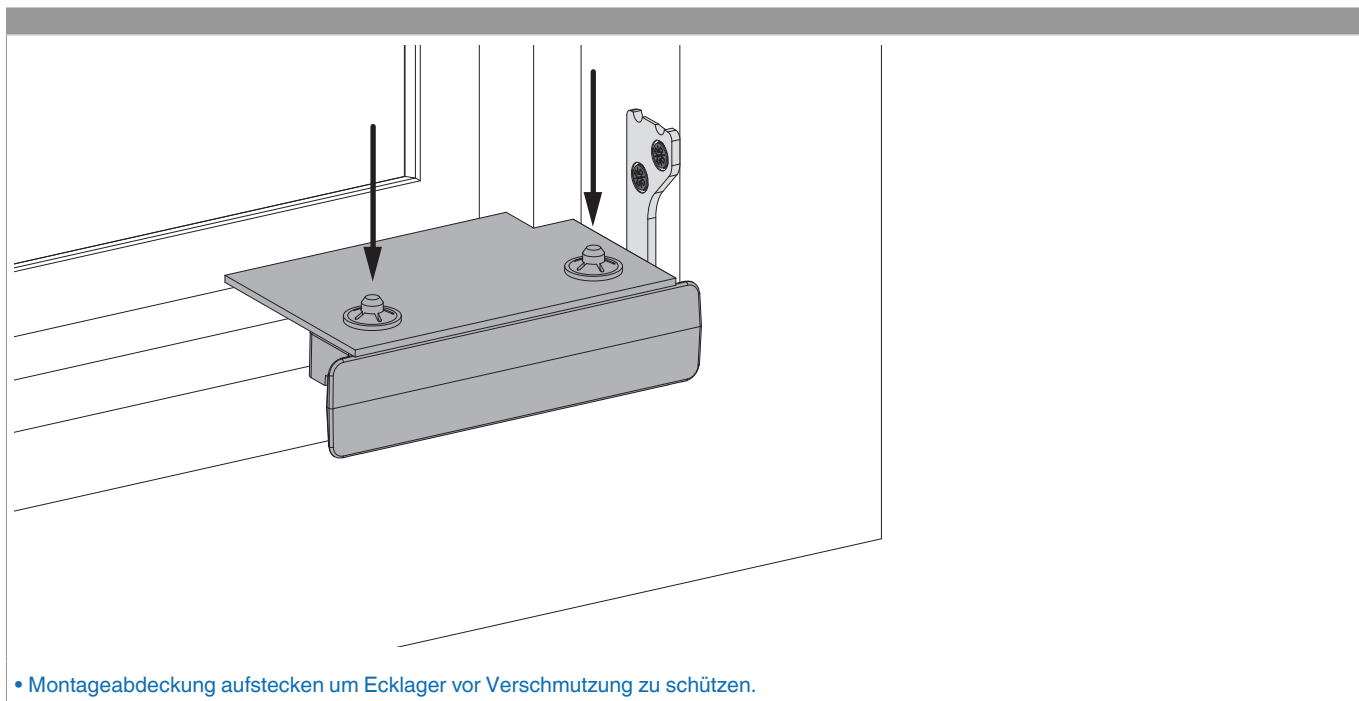
2. Ecklager



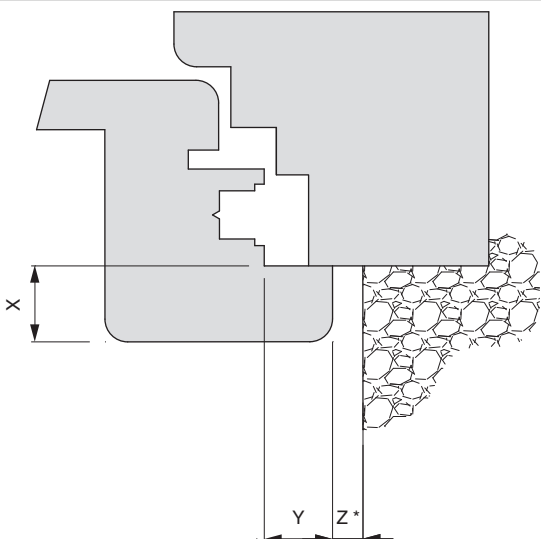
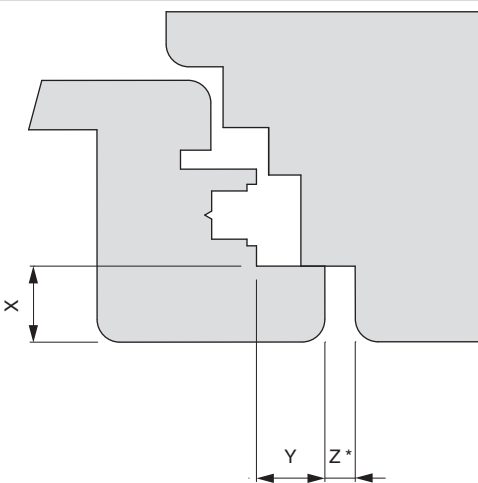
#### **GEFAHR!**

##### **Lebensgefahr durch Nichtbeachtung der Verarbeitungshinweise!**

- Die Verschraubung der Lagerteile muss den Anforderungen der Richtlinie TBDK (Gütegemeinschaft Schlösser und Beschläge - [www.schlossindustrie.de](http://www.schlossindustrie.de)) bzw. der EN 13126-8 entsprechen!
- Das maximale Flügelgewicht darf nicht überschritten werden! Anwendungsdiagramm beachten!



## Freimaßangaben

| Freimaß bandseitig für aufschlagendes Profil   | Freimaß bandseitig für flächenbündiges Profil   |
|--|---|
|  <p>* Mindestfreimaß ist von der Ausführung des Überschlags (Radius, Lackstärke, ...) abhängig. Die Werte für Z in der Tabelle sind ohne Berücksichtigung von Toleranzen. Wir empfehlen immer vorab eine kundenseitige Überprüfung des verwendeten Profils!</p> |  <p>* Mindestfreimaß ist von der Ausführung des Überschlags (Radius, Lackstärke, ...) abhängig. Die Werte für Z in der Tabelle sind ohne Berücksichtigung von Toleranzen. Wir empfehlen immer vorab eine kundenseitige Überprüfung des verwendeten Profils!</p> |

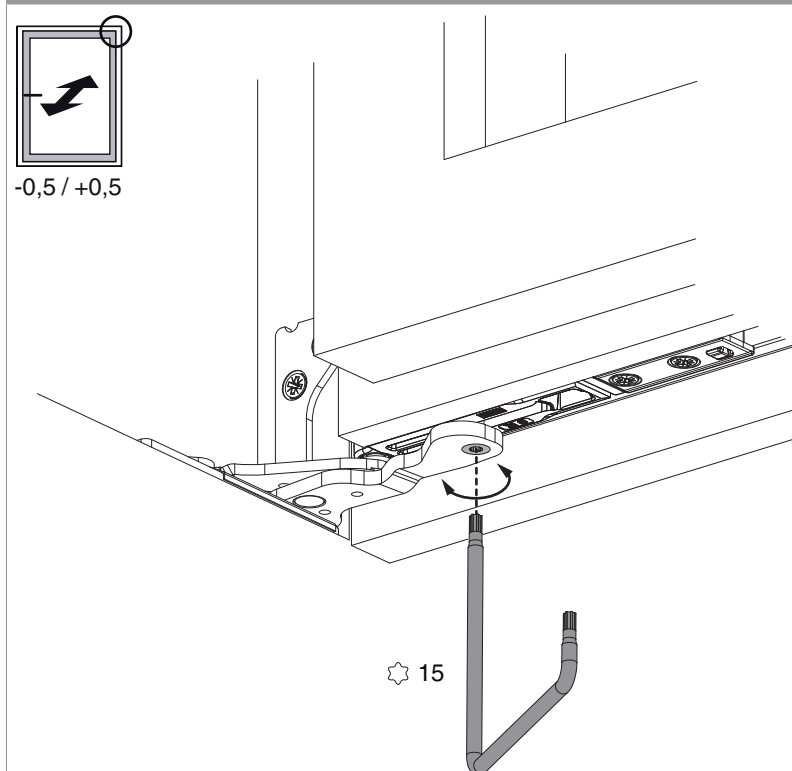
| Werte für Z |    |    |    |    |    |    |    |    |  |
|-------------|----|----|----|----|----|----|----|----|--|
| X           |    |    |    |    |    |    |    |    |  |
| 16          | 17 | 18 | 19 | 20 | 21 | 22 | 23 | 24 |  |



## 215814 - Ecklager Multi Power PVC FT30 12L 13V rechts silber

| Werte für Z |    |   |   |   |   |   |   |   |    |    |
|-------------|----|---|---|---|---|---|---|---|----|----|
| Y           | 18 | 4 | 4 | 4 | 6 | 7 | 8 | 9 | 10 | 12 |
|             | 20 | 4 | 4 | 4 | 4 | 5 | 6 | 7 | 8  | 10 |
|             | 22 | 4 | 4 | 4 | 4 | 4 | 5 | 6 | 7  | 8  |

### Anpressdruckeinstellung



• Einstellbereich  $\pm 0,5$  mm mit TX 15