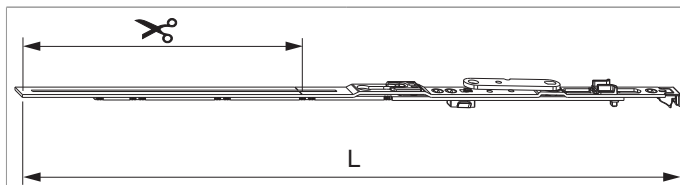




## 206863 - MM Scherenstulp DK 600 ohne Zapfen FFB 401-600 silber

### Technische Zeichnung



		<b>L</b>					<b>Nº</b>
Silber	600	496,5	210	401 - 600	321 - 490	20	206863

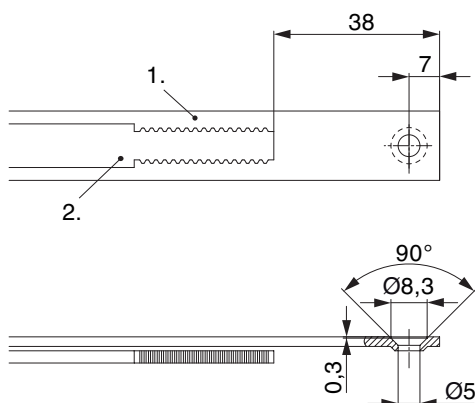
### Schraubpositionstabelle

<b>Nº</b>		1	2	3	4	5	6	
206863	3	18,5	170	180				

### Zapfensitztablette

<b>Nº</b>		Z1	
206863	0		

### Stanzbild



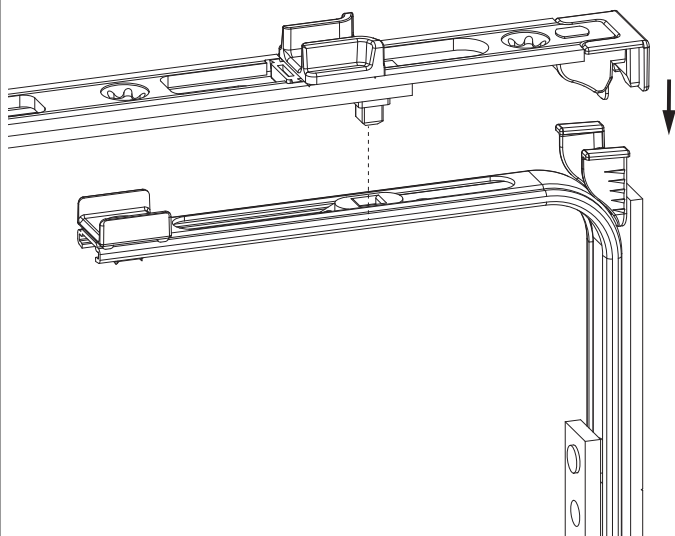
• Wir empfehlen die Schnittkanten von Tricoat-Evo Beschlagteilen mit dem Tricoat-Evo-Ausbesserungslack (Art. Nr. 373439) nachzubehandeln.

1. Stulp

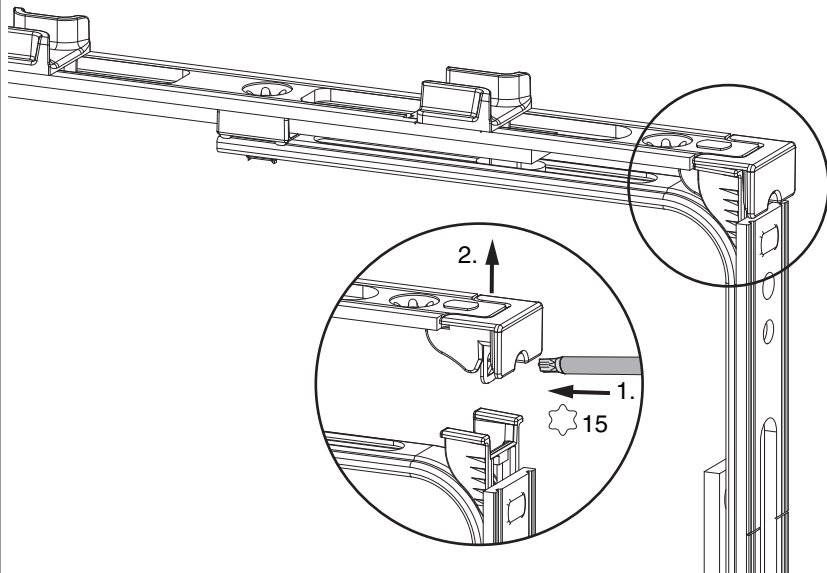
2. Riegel

## Klipsverbindung

### Klipsverbindung einhängen



### Klipsverbindung aushängen





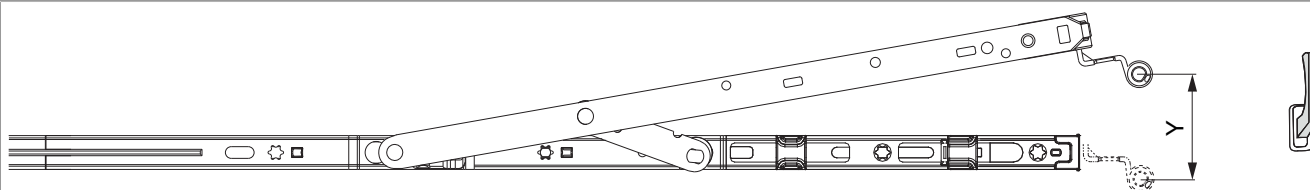
## 206863 - MM Scherenstulp DK 600 ohne Zapfen FFB 401-600 silber


### Zahnkassenverbindung



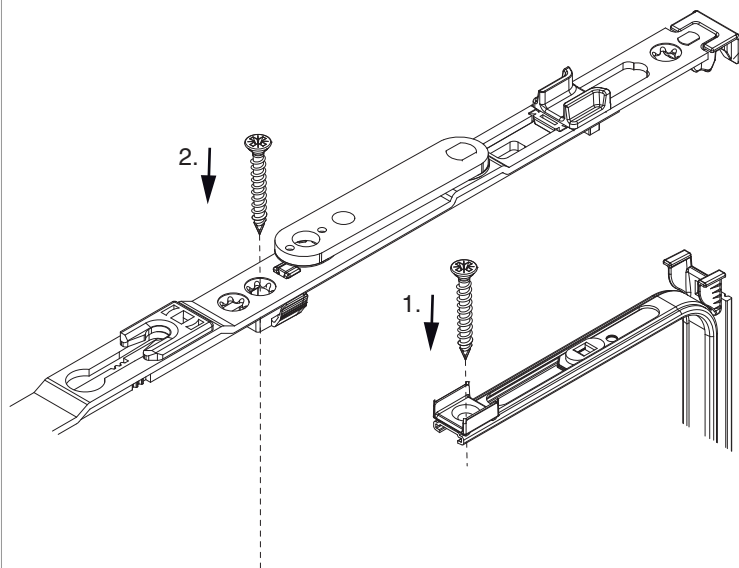
### Kippweite

Kippstellung



	Y
400	80
600	124
800	125
1050	127
1300	127

## Reihenfolge der Verschraubung



Zuerst Eckumlenkung senkrecht einsetzen und in den Nutgrund verschrauben (1), danach Scherenstulp in Eckumlenkung einklipsen und verschrauben (2).

## Anpressdruckeinstellung

i.S Zapfen und Verschlusszapfen

