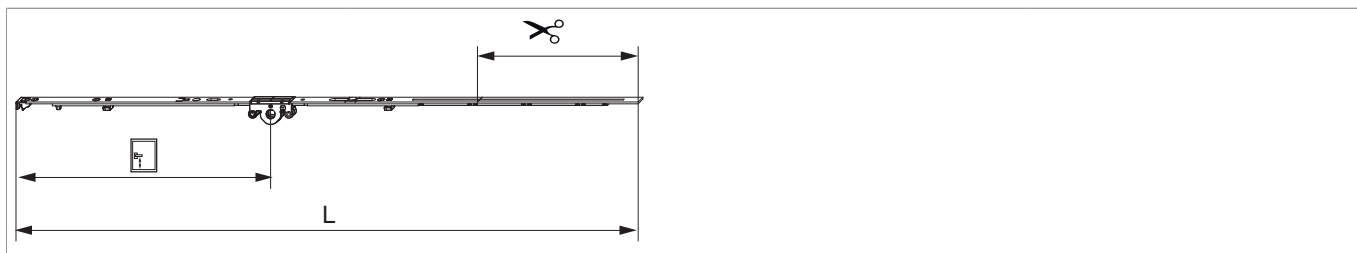


205546 - MM Getriebe fix DR DM 15 840 ohne Zapfen GM 300 FFH 661-840 silber

Technische Zeichnung



		L						Nº
Silber	840	736,5	15	300	661 - 840	190,5	20	205546

Schraubpositionstabelle

Nº		1	2	3	4	5	6	7	8	9	10	11	12	13	14
205546	3	18,5	91,5	429											

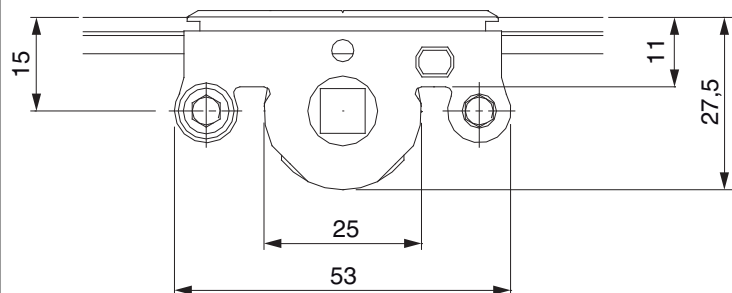
Zapfensitztable

Nº	Z1	Z2	
205546			

Lehren

			Nº
Bohrlehre für Getriebebohrung MM	für 3 mm Bohrer	1	203861
Bohrlehre für Getriebebohrung MM	für 3 mm- und 12 mm- Bohrer	1	203862

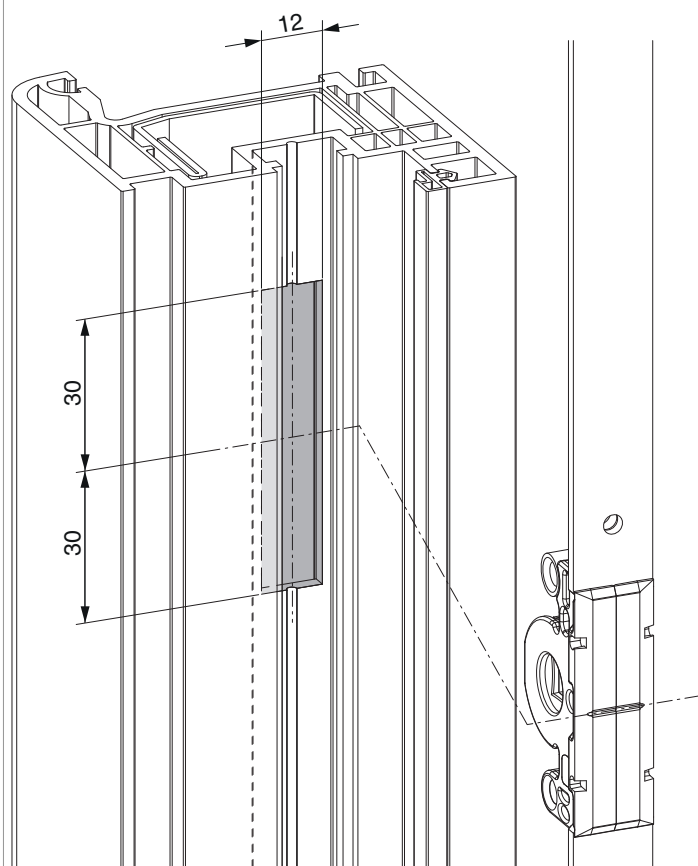
Abmessungen Getriebekasten



- Fräsbreite für Getriebekasten 12 mm
- Für Griffbefestigung SPAX-Schraube mit \varnothing 5 mm oder M5 Schraube verwenden.

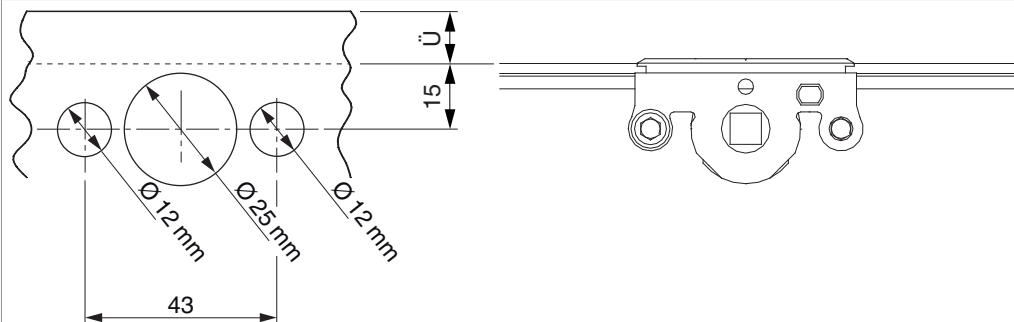
Fräsbild

für Kunststoff und Aluminium

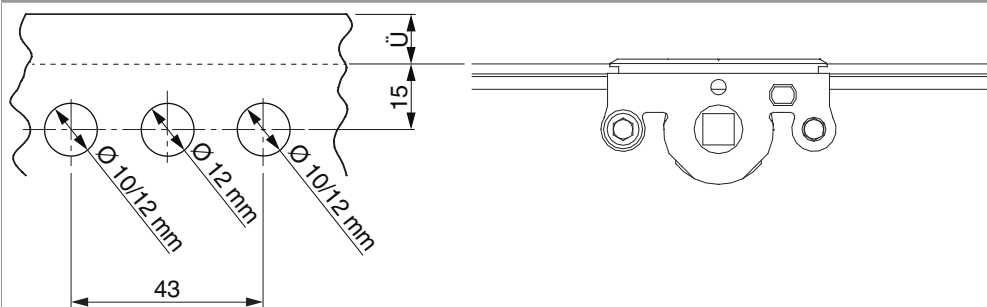


Bohrbild

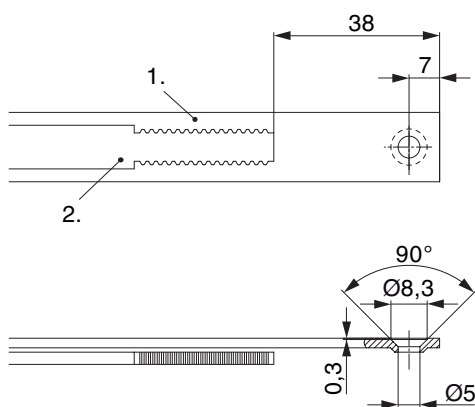
Für Holzfenster



Für Kunststoff- und Aluminiumfenster



Stanzbild

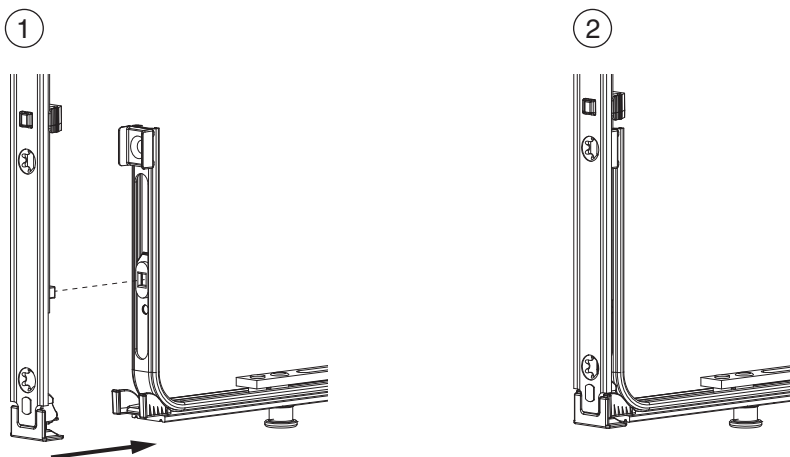


• Wir empfehlen die Schnittkanten von Tricoat-Evo Beschlagteilen mit dem Tricoat-Evo-Ausbesserungslack (Art. Nr. 373439) nachzubehandeln.

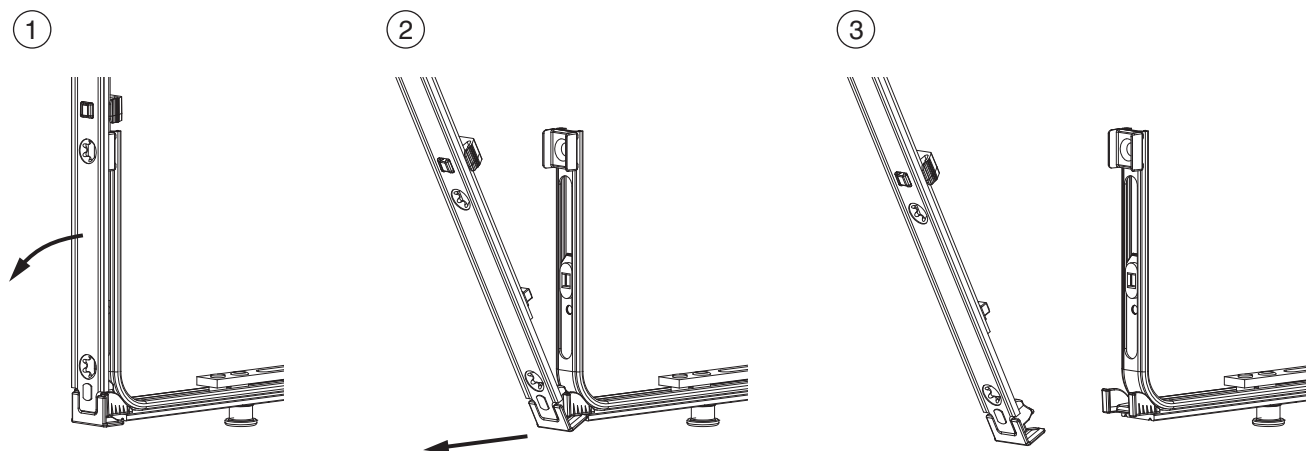
- 1. Stulp
- 2. Riegel

Klipsverbindung

Klipsverbindung einhängen



Klipsverbindung aushängen





205546 - MM Getriebe fix DR DM 15 840 ohne Zapfen GM
300 FFH 661-840 silber

Zahnkastenverbindung

