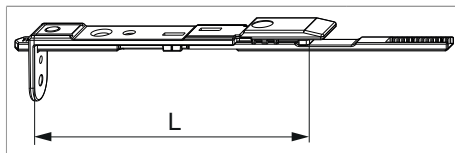




233377 - MM Endverschluss oben für Stulpflügelgetriebe Euronut mit Riegelausschluss Tricoat-Evo

Technische Zeichnung

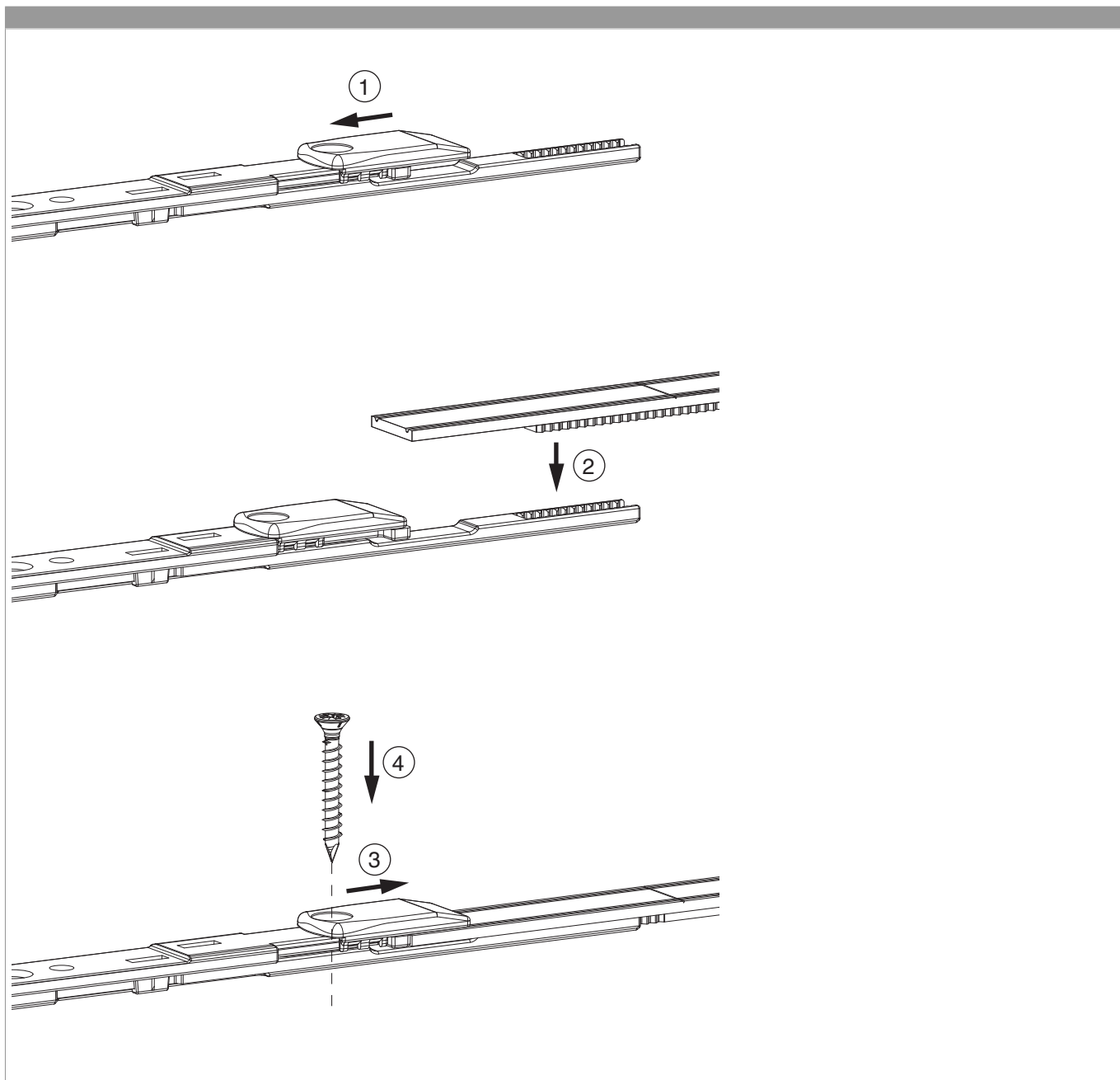


			L		N ^o
Tricoat-Evo	Endverschluss für Stulpflügelgetriebe MM Euronut	oben mit Stangen- genausschluss	113,5	20	233377

Schraubpositionstabelle

N ^o		1	2	
233377	3	25	99,5	

Zahnkastenverbindung





233377 - MM Endverschluss oben für Stulpflügelgetriebe Euronut mit Riegelausschluss Tricoat-Evo

Stangenausschluss

