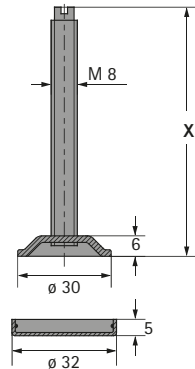


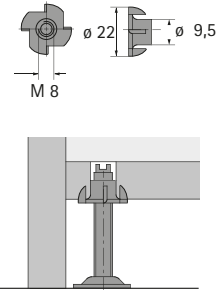
Sockelverstellungsschraube mit Gewinde M8



- Mit Fußkappe
- Stahl verzinkt / Kunststoff transparent

Maß X mm	Bestell-Nr.	VE
50	0 047 637	1/50 St.
60	0 047 638	1/50 St.
70	0 047 639	1/50 St.
80	0 047 640	1/50 St.
100	0 047 642	1/50 St.

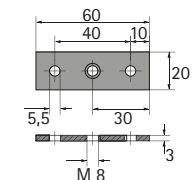
Einschlagmutter mit Gewinde M8



- Stahl blank

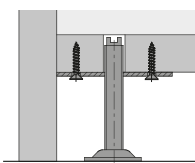
Bestell-Nr.	VE
0 047 643	1/50 St.

Halteplatte mit Gewinde M8

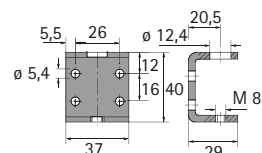


- Stahl verzinkt

Bestell-Nr.	VE
0 047 645	1/50 St.



Doppelwinkel mit Gewinde M8



- Stahl verzinkt

Bestell-Nr.	VE
0 047 644	1/50 St.
0 071 870	1/250 St.

