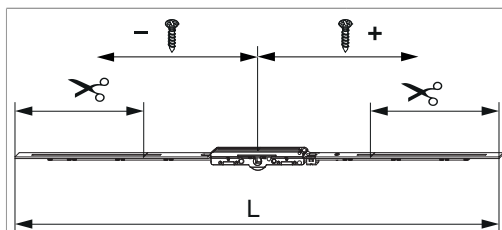




202491 - MM Getriebe variabel DR DM 6,5 800 ohne Zapfen FFH 530-800 silber

Technische Zeichnung



		L						No
Silber	800	640	6,5	530 - 800	170	-	20	202491 ^{1) 2)}

¹⁾ Empfehlung: Griffmaß sollte zwischen 1/3 und 1/2 von FFH sein.

²⁾ Zur Stulpverschraubung Stulpniederhalter Art. Nr. 213287 verwenden.

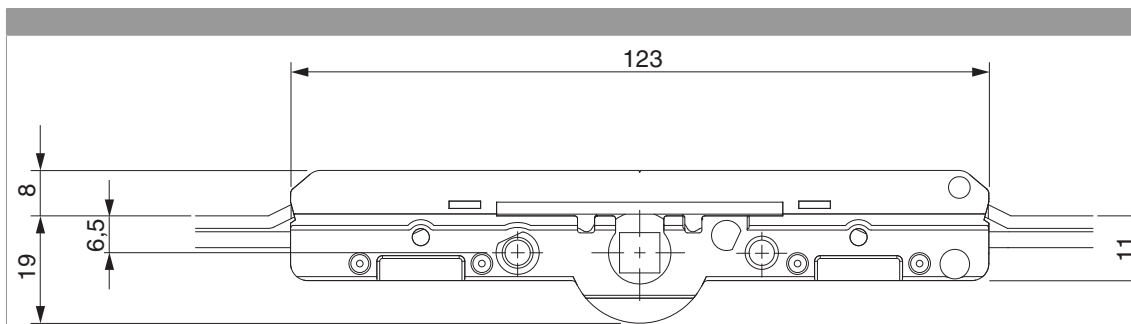
Schraubpositionstabelle

No		1	2	3	4	5	6	7	8	
202491	0									

Zapfensitztable

No		Z1	Z2	Z3	
202491	0				

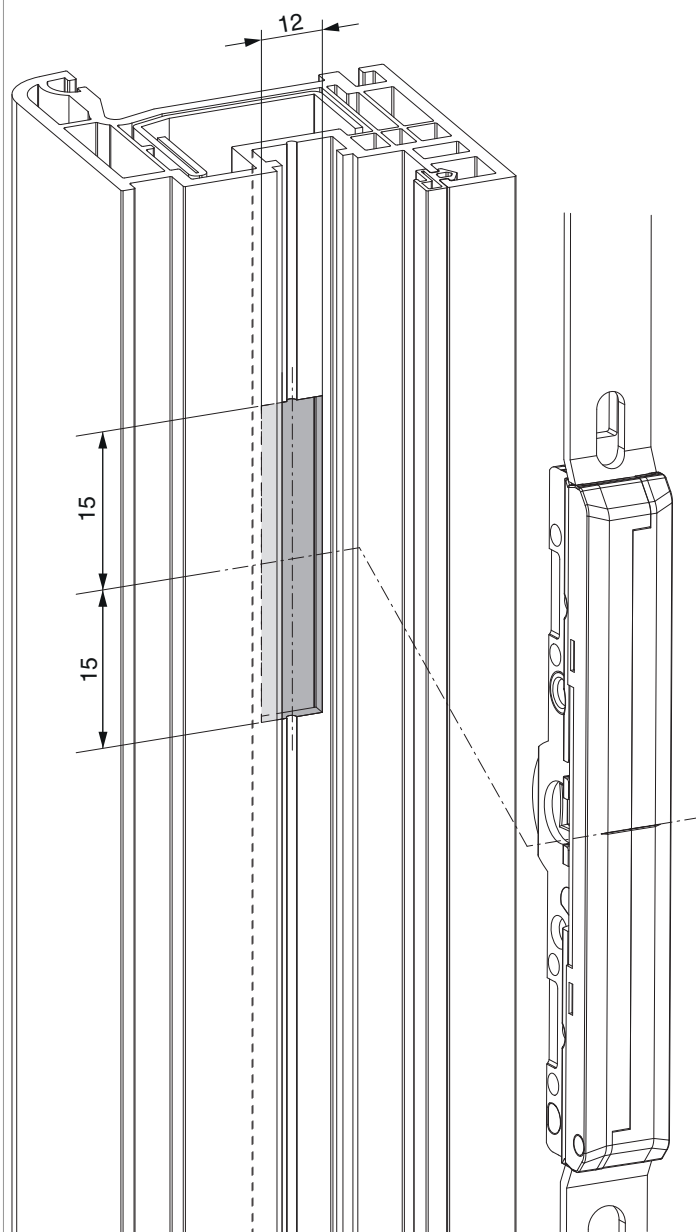
Abmessungen Getriebekasten



- Fräsbreite für Getriebekasten 12 mm
- Für Griffbefestigung SPAX-Schraube mit Ø 5 mm oder M5 Schraube verwenden.

Fräsbild

für Kunststoff und Aluminium



• Frästiefe 20 mm



202491 - MM Getriebe variabel DR DM 6,5 800 ohne
Zapfen FFH 530-800 silber

Bohrbild

Für Holz-, Kunststoff- und Aluminiumfenster



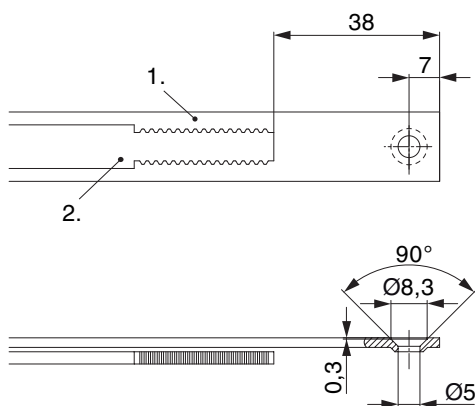
Positionierung Hebeiteile

12 mm Falzluft



* bei Getriebegröße 660

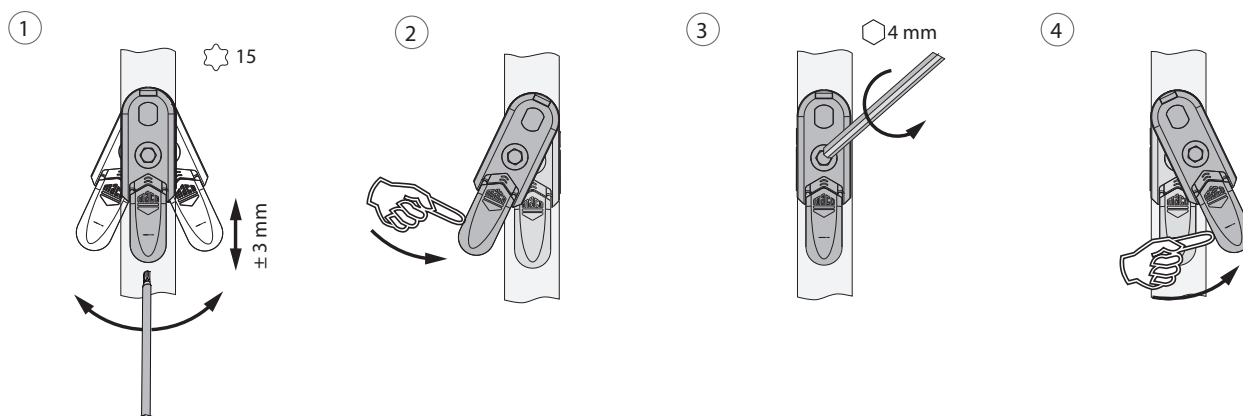
Stanzbild



• Wir empfehlen die Schnittkanten von Tricoat-Evo Beschlagteilen mit dem Tricoat-Evo-Ausbesserungslack (Art. Nr. 373439) nachzubehandeln.

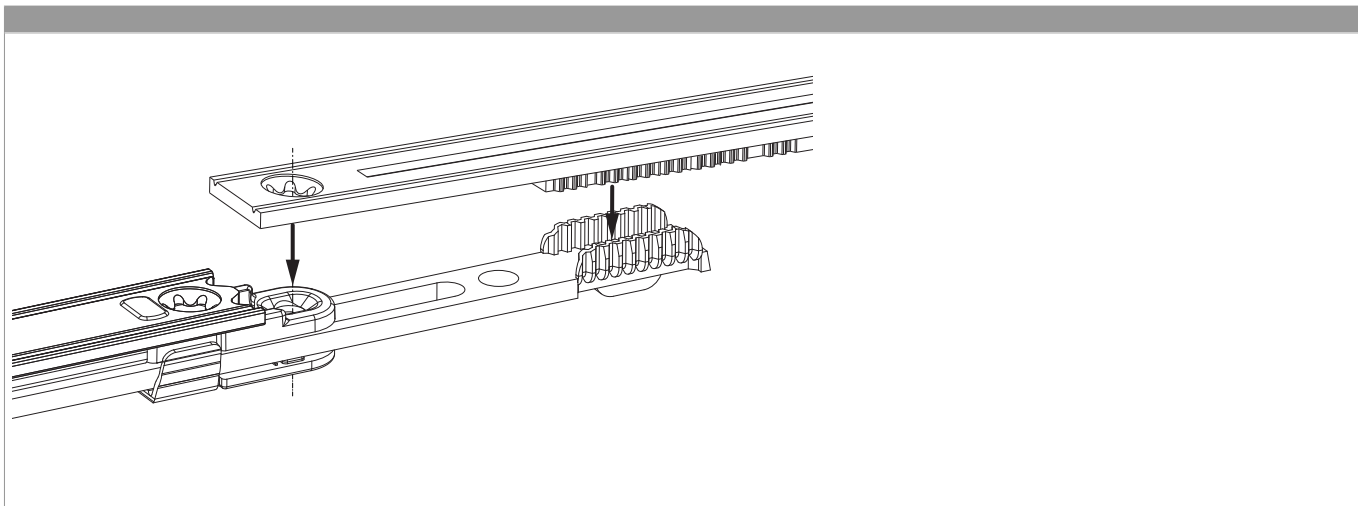
1. Stulp
2. Riegel

Ausschwenken und Einstellen der Hebesicherung



1. Ausschwenken und Höhenverstellung der Hebesicherung.
2. Rückstellung der Hebesicherung.
3. Mittenfixierung der Hebesicherung.
4. Ausschwenken der Hebesicherung.

Zahnkastenverbindung



Anpressdruckeinstellung

i.S Zapfen und Verschlusszapfen

