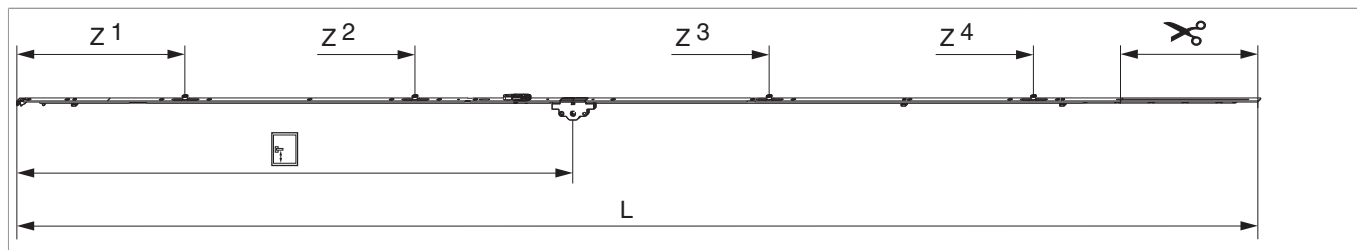




## 205479 - MM Getriebe fix DK DM 30 2450 mit 4 i.S. GM 1.050 FFH 2.201-2.450 silber

### Technische Zeichnung



		<b>L</b>							<b>Nº</b>
Silber	2450	2.346,5	30	1.050	2.201 - 2.450	260,5	1	10	205479 <sup>1) 2)</sup>

<sup>1)</sup> Empfehlung: Griffmaß sollte zwischen 1/3 und 1/2 von FFH sein.

<sup>2)</sup> Ablängen für Endverschluss 115 mm und 170 mm möglich. Kerbmarke nur bei 170 mm.

### Schraubpositionstabelle

<b>Nº</b>		1	2	3	4	5	6	7	8	9	10	11	12	13	14
205479	14	18,5	91,5	270	360	550	705	795	863,5	1.124	1.388	1.465	1.685	1.875	1.965

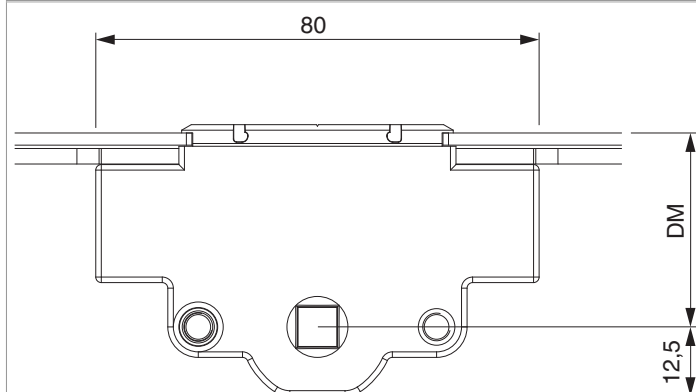
### Zapfensitztable

<b>Nº</b>		Z1	Z2	Z3	Z4
205479	4	315	750	1.420	1.920

### Lehren

		<b>Nº</b>
Bohrlehre für Türgetriebe sperrbar DM 25-50 mm	1	214634

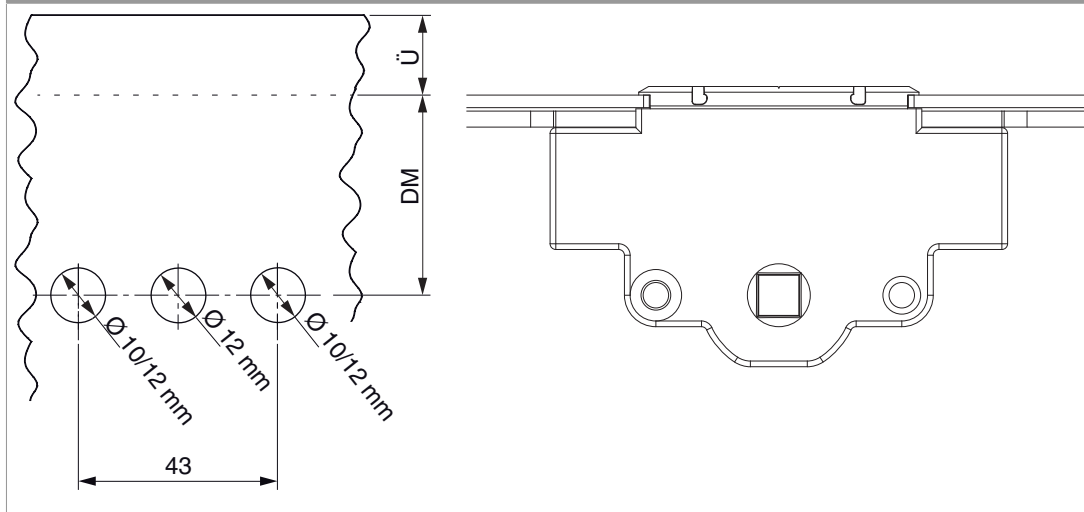
## Abmessungen Getriebekasten



- Für Griffbefestigung SPAX-Schraube mit  $\varnothing$  5 mm oder M5 Schraube verwenden.

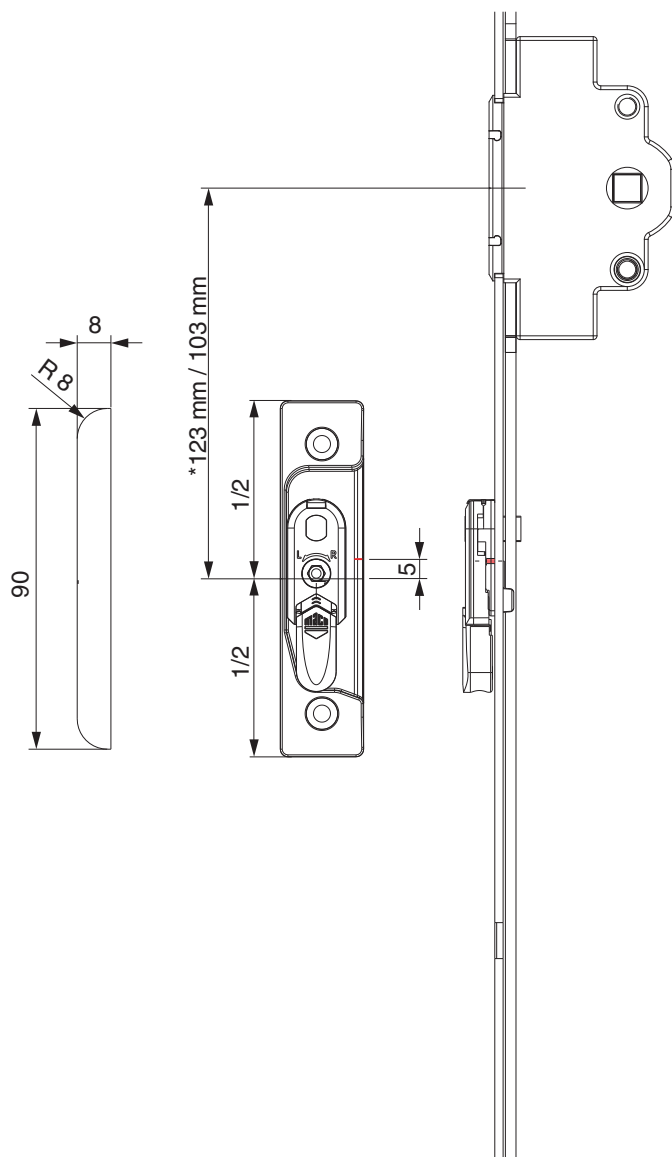
## Bohrbild

Für Holz-, Kunststoff- und Aluminiumfenster



## Positionierung Hebeteile

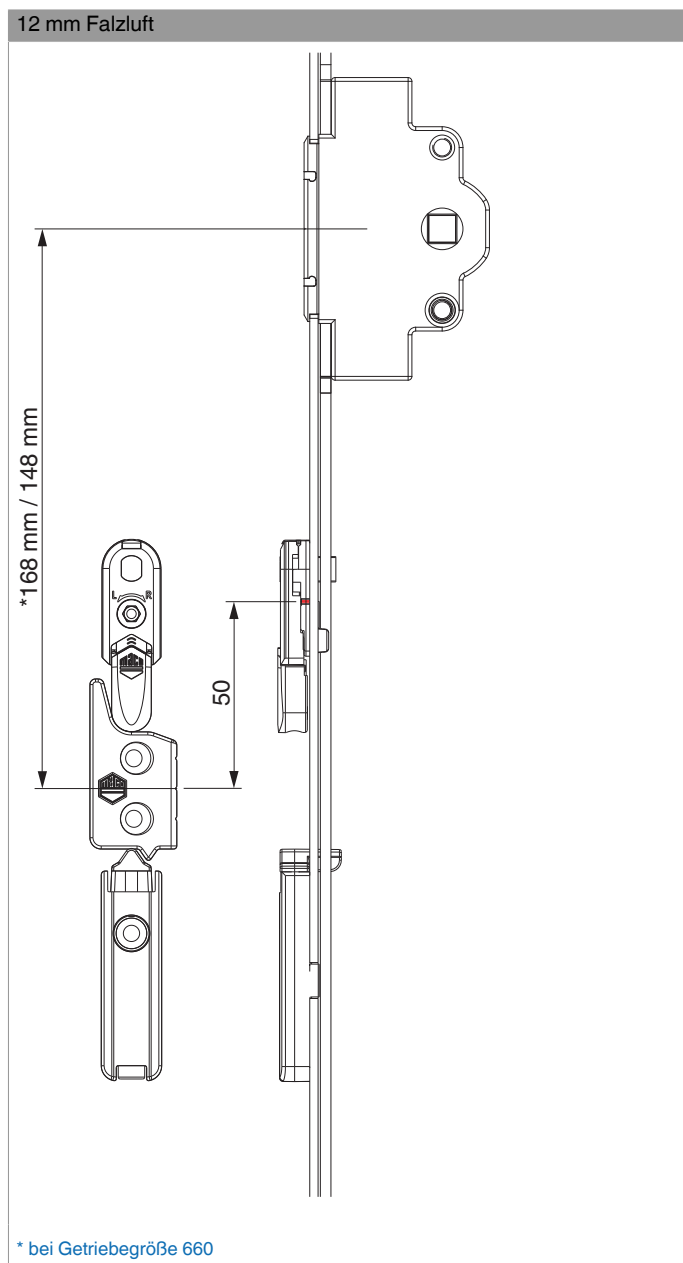
Hebeteile 4L / ohne Türschnapper



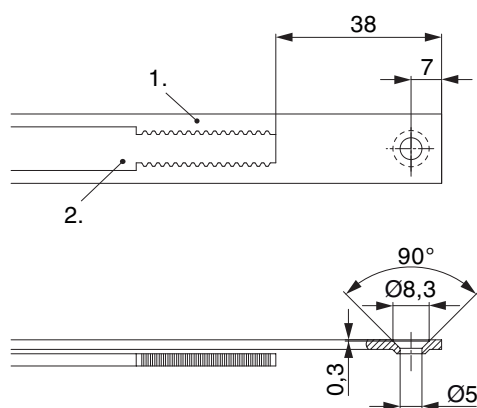
\* bei Getriebegröße 660



**205479 - MM Getriebe fix DK DM 30 2450 mit 4 i.S. GM  
1.050 FFH 2.201-2.450 silber**



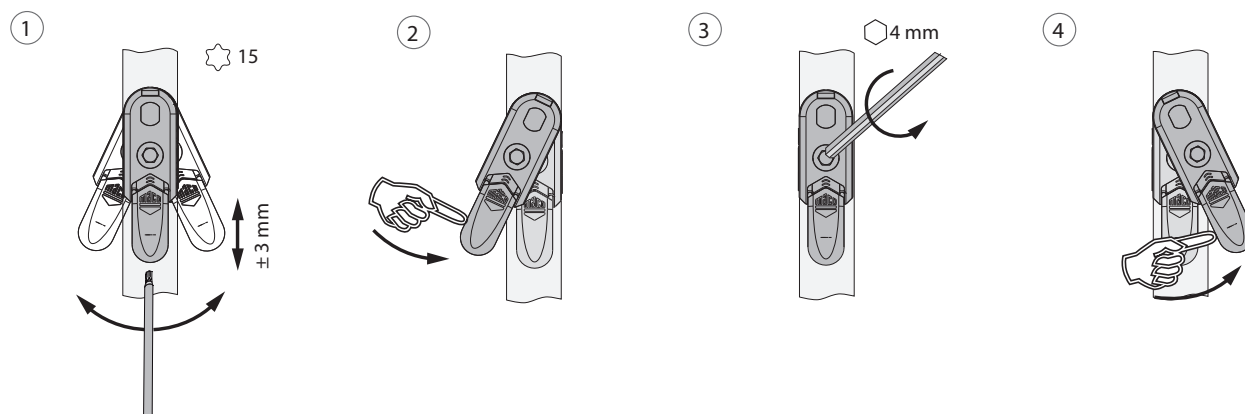
## Stanzbild



• Wir empfehlen die Schnittkanten von Tricoat-Evo Beschlagteilen mit dem Tricoat-Evo-Ausbesserungslack (Art. Nr. 373439) nachzubehandeln.

1. Stulp  
2. Riegel

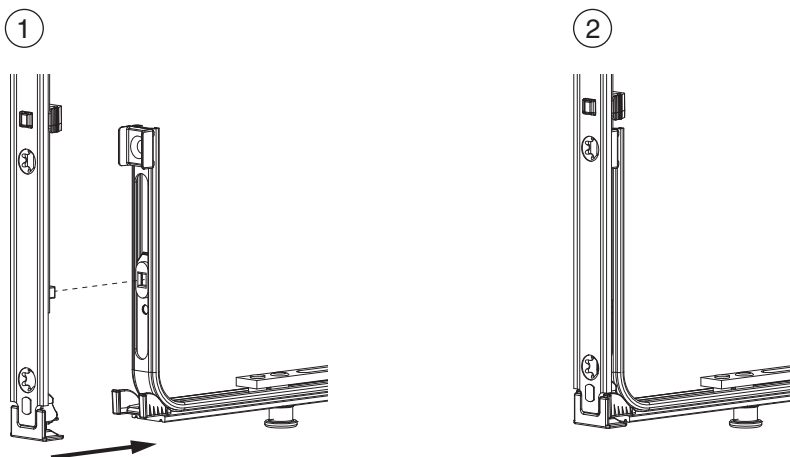
## Ausschwenken und Einstellen der Hebesicherung



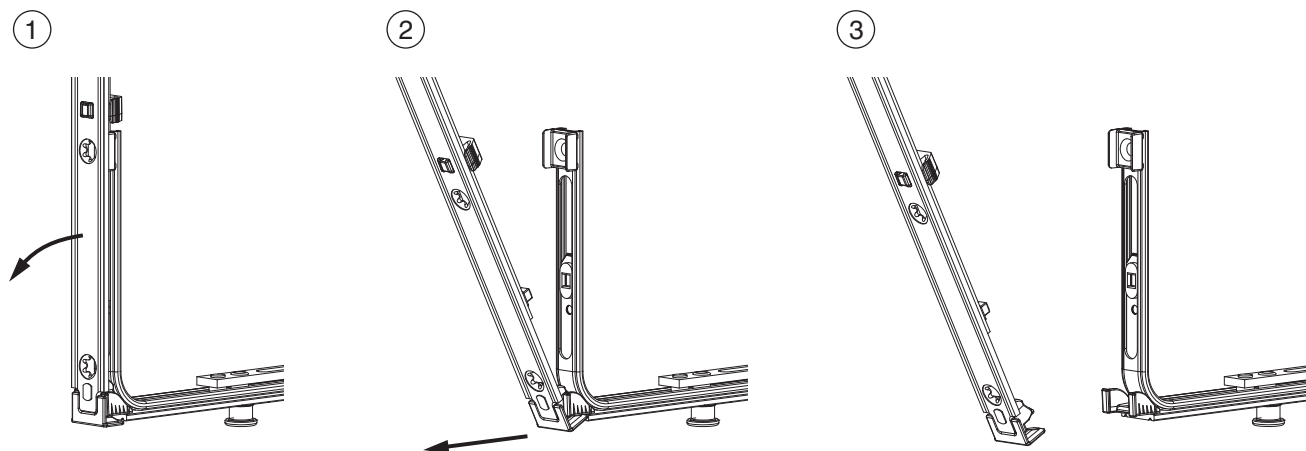
1. Ausschwenken und Höhenverstellung der Hebesicherung.  
2. Rückstellung der Hebesicherung.  
3. Mittenfixierung der Hebesicherung.  
4. Ausschwenken der Hebesicherung.

## Klipsverbindung

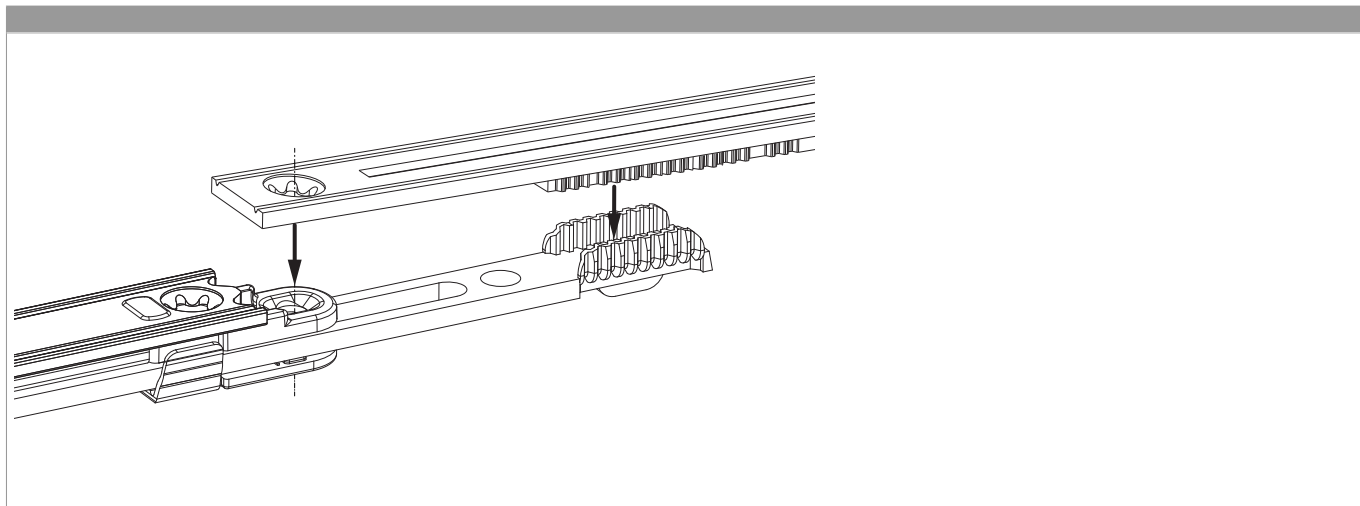
### Klipsverbindung einhängen



### Klipsverbindung aushängen



## Zahnkastenverbindung



## Anpressdruckeinstellung

i.S Zapfen und Verschlusszapfen

