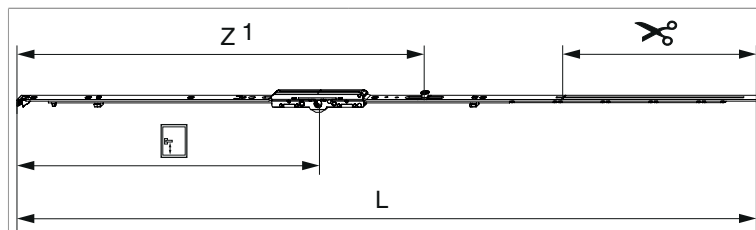




202212 - MM Getriebe fix DR DM 6,5 1340 mit 1 i.S. GM 500 FFH 1.091-1.340 silber

Technische Zeichnung



		L						No
Silber	1340	1.236,5	6,5	500	1.091 - 1.340	260,5	10	202212

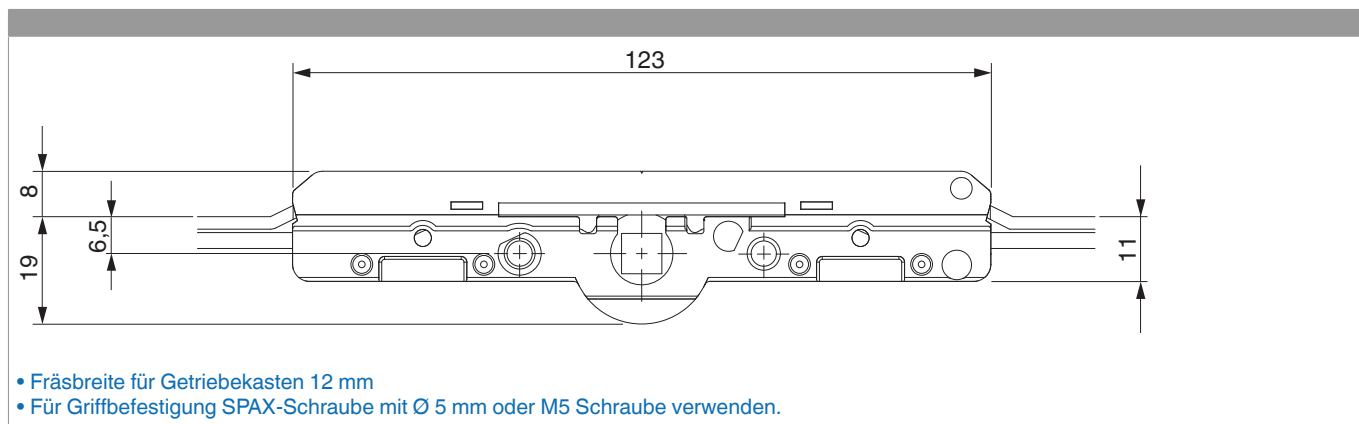
Schraubpositionstabelle

No		1	2	3	4	5	6	7	8	9	10	11	12
202212	6	18,5	91,5	328,5	574	685	868,5						

Zapfensitztable

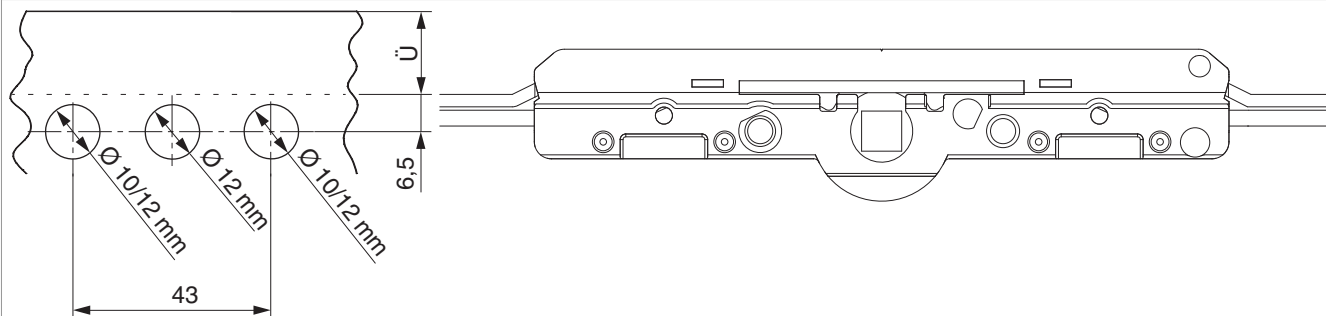
No		Z1	Z2	Z3	
202212	1	640			

Abmessungen Getriebekasten

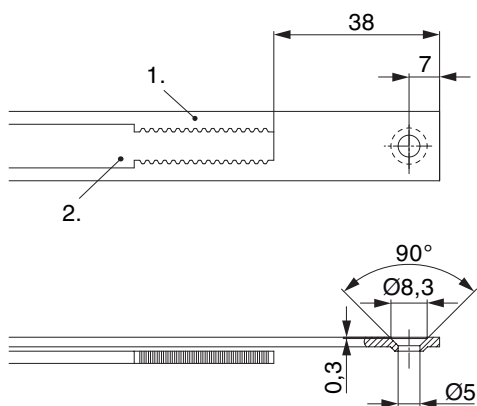


Bohrbild

Für Holz-, Kunststoff- und Aluminiumfenster



Stanzbild

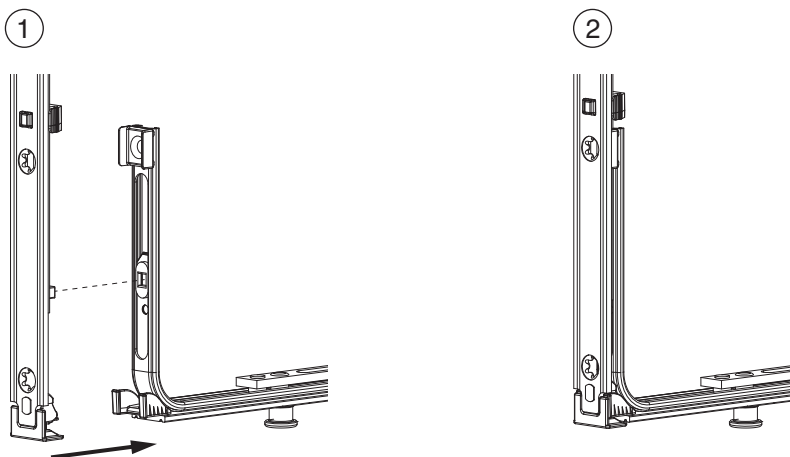


• Wir empfehlen die Schnittkanten von Tricoat-Evo Beschlagteilen mit dem Tricoat-Evo-Ausbesserungslack (Art. Nr. 373439) nachzubehandeln.

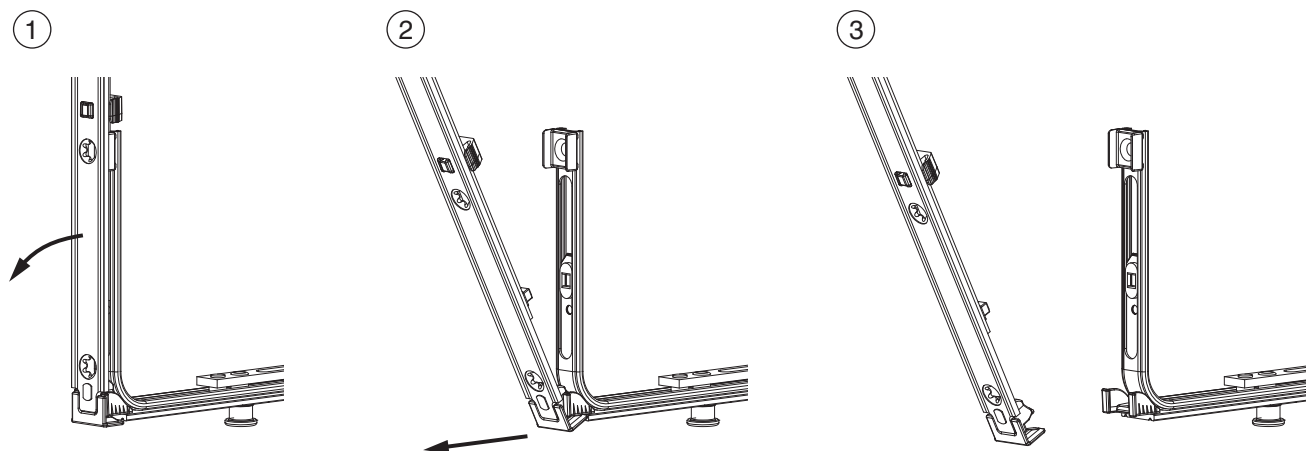
- 1. Stulp
- 2. Riegel

Klipsverbindung

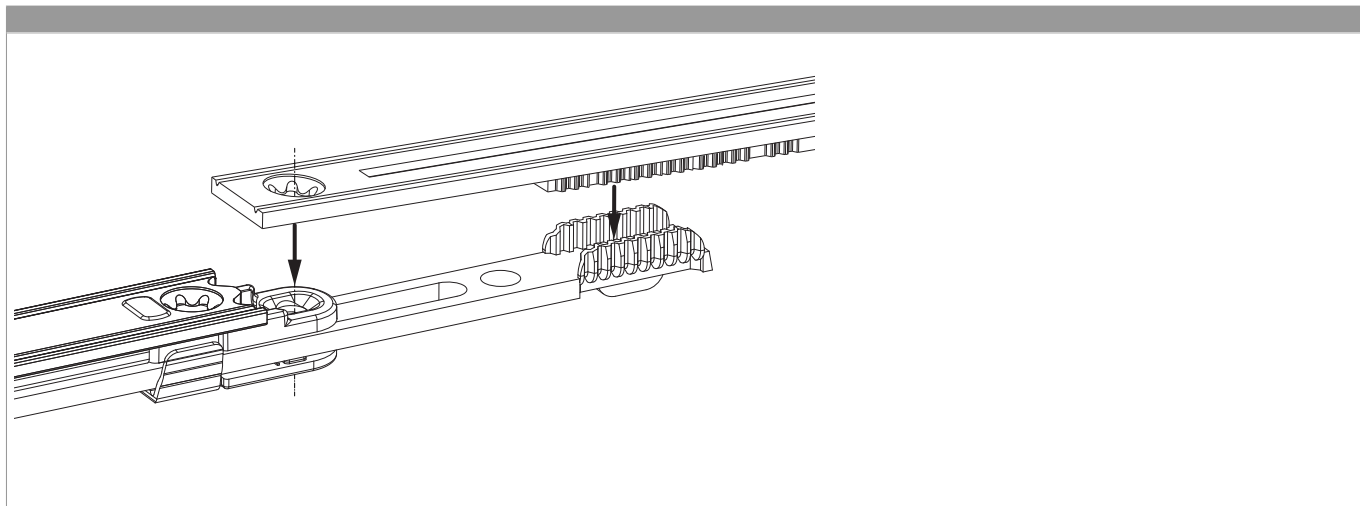
Klipsverbindung einhängen



Klipsverbindung aushängen



Zahnkastenverbindung



Anpressdruckeinstellung

i.S Zapfen und Verschlusszapfen

