

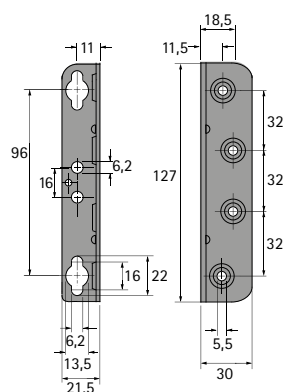
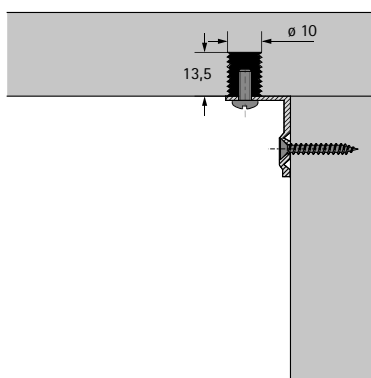
► Winkelbettbeschlag

Winkelbettbeschlag 127 mm



- Schraublöcher versetzt, im Rasterabstand von 32 mm
- Komplett mit Muffen M6 x 13 und Schrauben M6 x 12
- Stahl verzinkt

Bestell-Nr.	VE
0 025 189	1/40 St.



Winkelbettbeschlag 226 mm



- Schraublöcher im Rasterabstand 32 mm
- Besonders für hohe Bettseiten geeignet
- Komplett mit Muffen M6 x 13 und Schrauben M6 x 12
- Stahl verzinkt

Bestell-Nr.	VE
0 047 635	1/40 St.

