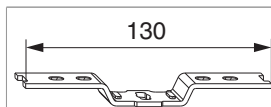




385085 - Kipp- und Drehband AS/PVC FFB 260-2.400 Tricoat-Evo

Technische Zeichnung



		L			Nº
Tricoat-Evo	Kipp- und Drehband AS/PVC	130	80	100	385085 ^{1) 2)}


¹⁾ Bei Verwendung unserer Fang- und Putzschere ist das maximale Flügengewicht 40 kg. Die Richtlinie FPKF der Gütegemeinschaft Schlösser und Beschläge ist zu beachten (www.schlossindustrie.de)!

²⁾ Für Beschlagsnut.

Schraubpositionstabelle

Nº		1	2	3	4	
385085	4	-46	-31,5	31,5	46	

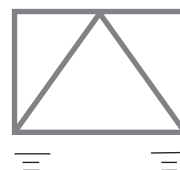
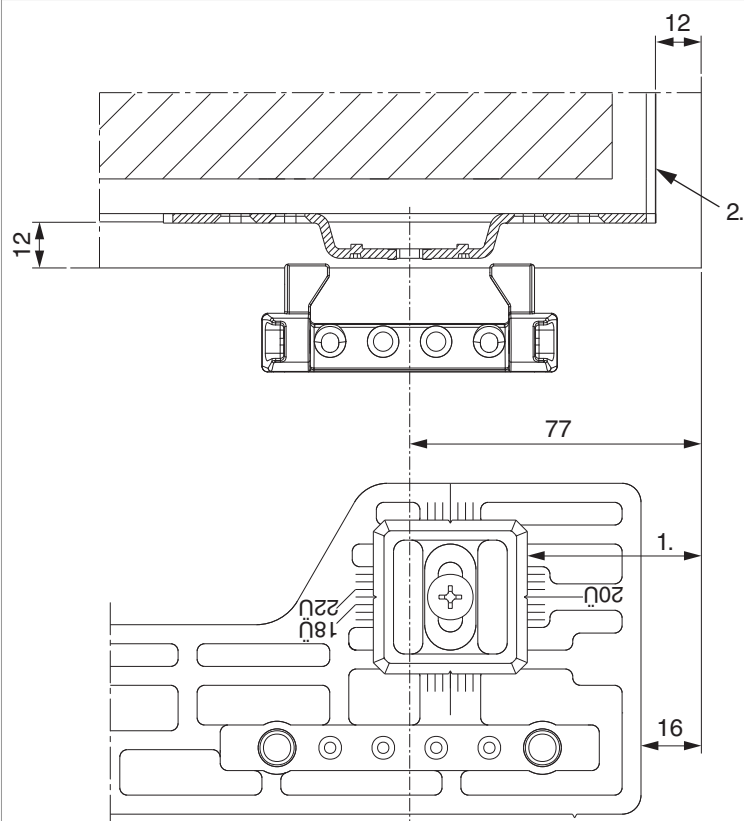
Lehren

				Nº
Bohrlehre für Eck- und Scherenlager	PVC	mit 3 mm Positionzapfen	1	21958 ¹⁾
Bohrlehre für Eck- und Scherenlager	PVC	mit 7 mm Tragezapfen	1	21694 ¹⁾

¹⁾ Ersatz- und Einzelteil erhältlich.

Anschlag-Lehareneinstellung

Kippflügel AS

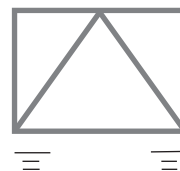
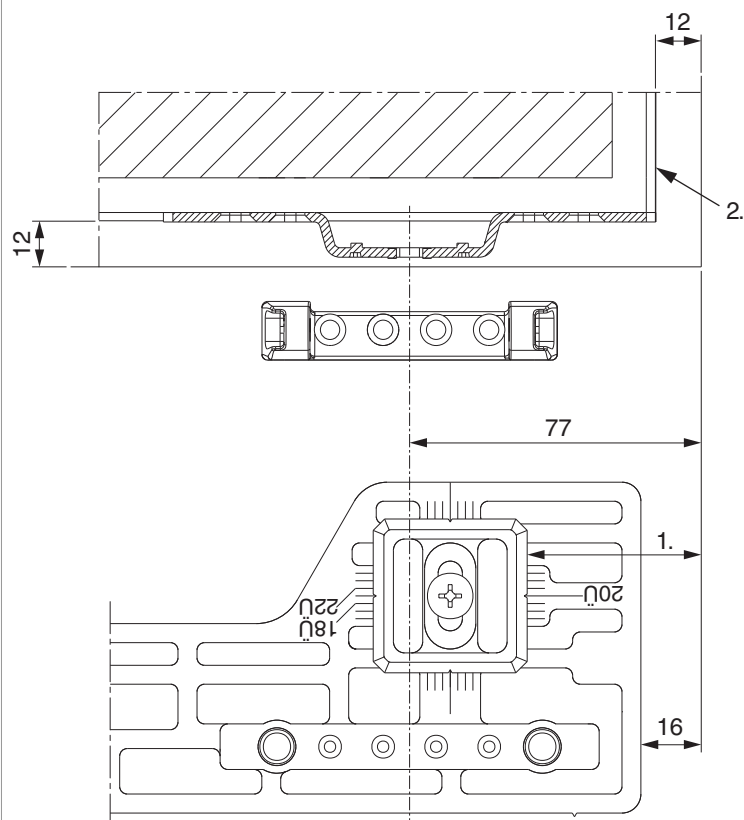


Lehre 21958 oder 21694 verwenden

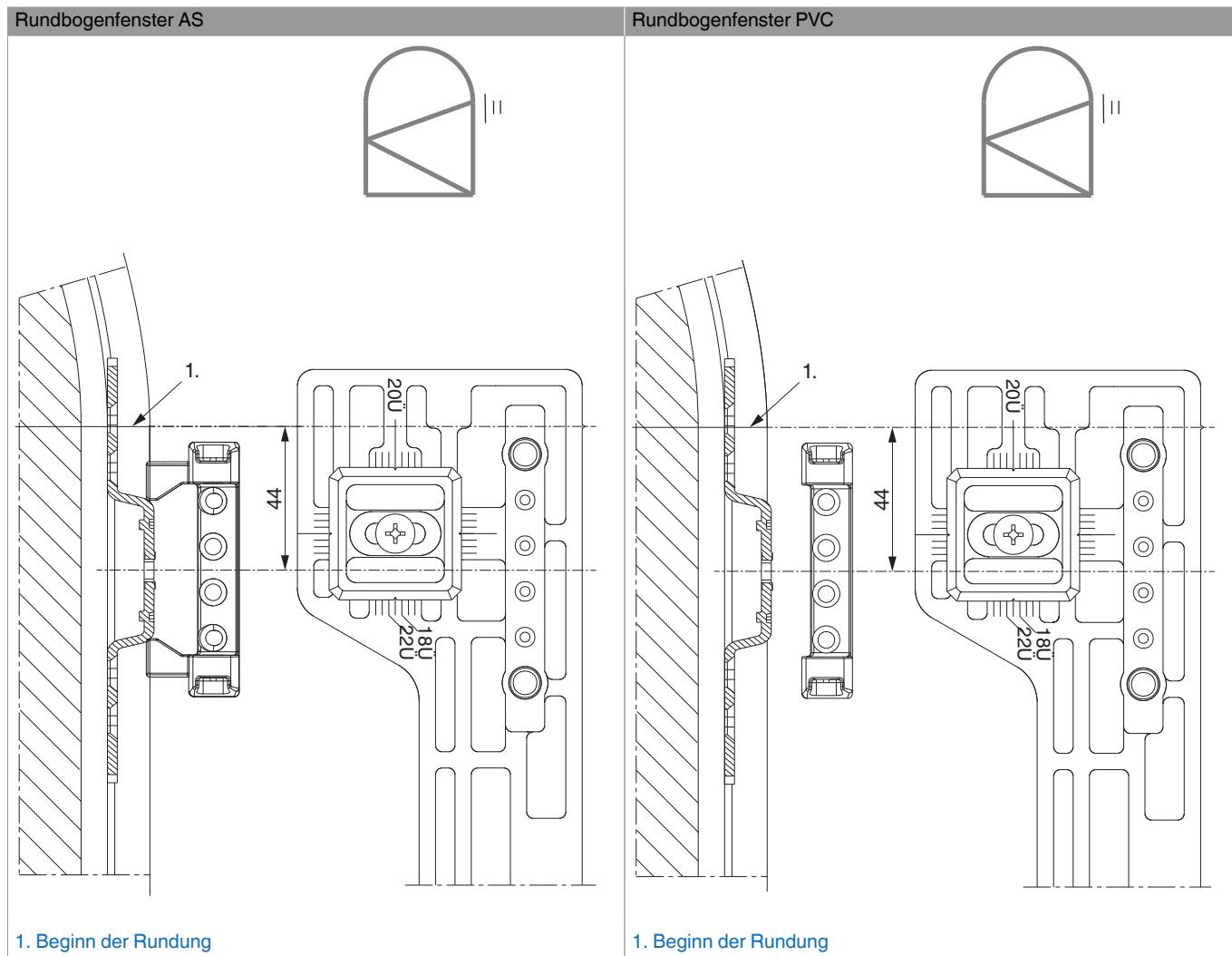
1. 46 mm beilegen

2. mit Falzkante bündig verschrauben

Kippflügel PVC



Lehre 21958 oder 21694 verwenden
1. 46 mm beilegen
2. mit Falzkante bündig verschrauben



Montage



GEFAHR!

Lebensgefahr durch Nichtbeachtung der Verarbeitungshinweise!

- Die Verschraubung der Lagerteile muss den Anforderungen der Richtlinie TBDK (Gütegemeinschaft Schlösser und Beschläge - www.schlossindustrie.de) bzw. der EN 13126-8 entsprechen!
- Das maximale Flügelgewicht darf nicht überschritten werden! Anwendungsdiagramm beachten!