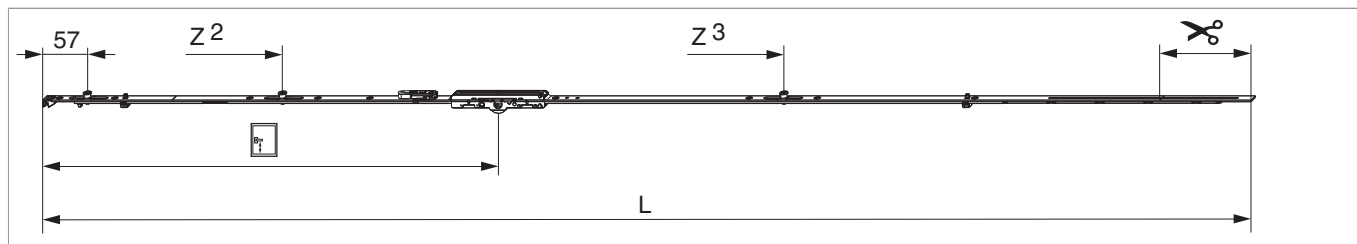













208784 - MM Getriebe fix DK EH DM 6,5 1700 mit 3 i.S. GM 600 FFH 1.591-1.700 silber

Technische Zeichnung



									
Silber	1700	1.596,5	6,5	600	1.591 - 1.700	260,5	1	10	208784 ^{1) 2)}

¹⁾ Empfehlung: Griffmaß sollte zwischen 1/3 und 1/2 von FFH sein.

²⁾ Für einbruchhemmende Fenster nach EN 1627.

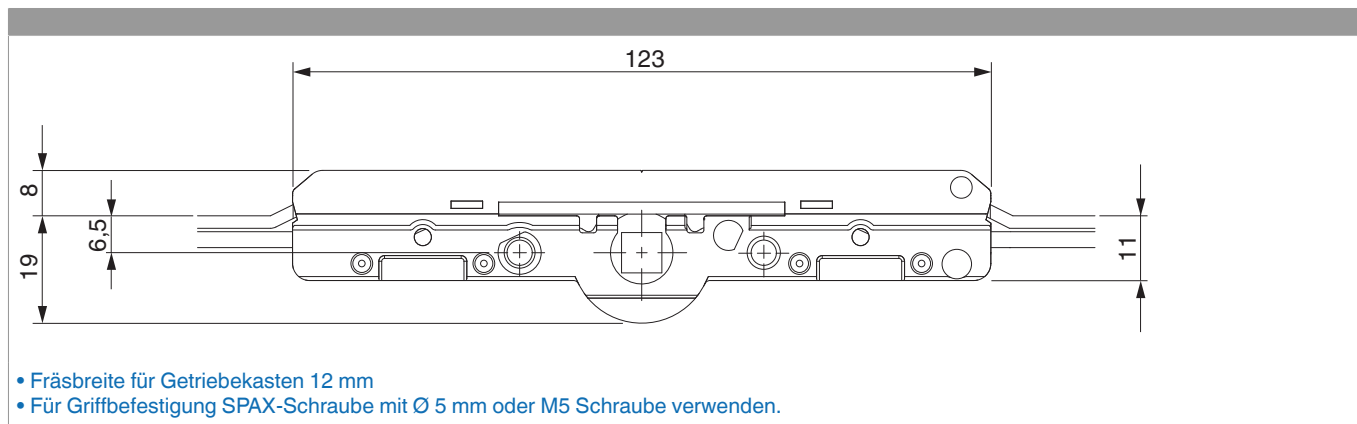
Schraubpositionstabelle

Nº		1	2	3	4	5	6	7	8	9	
208784	9	18,5	91,5	270	360	428,5	674	930	1.020	1.229	

Zapfensitztablelle

Nº		Z1	Z2	Z3	
208784	3	57	315	975	

Abmessungen Getriebekasten

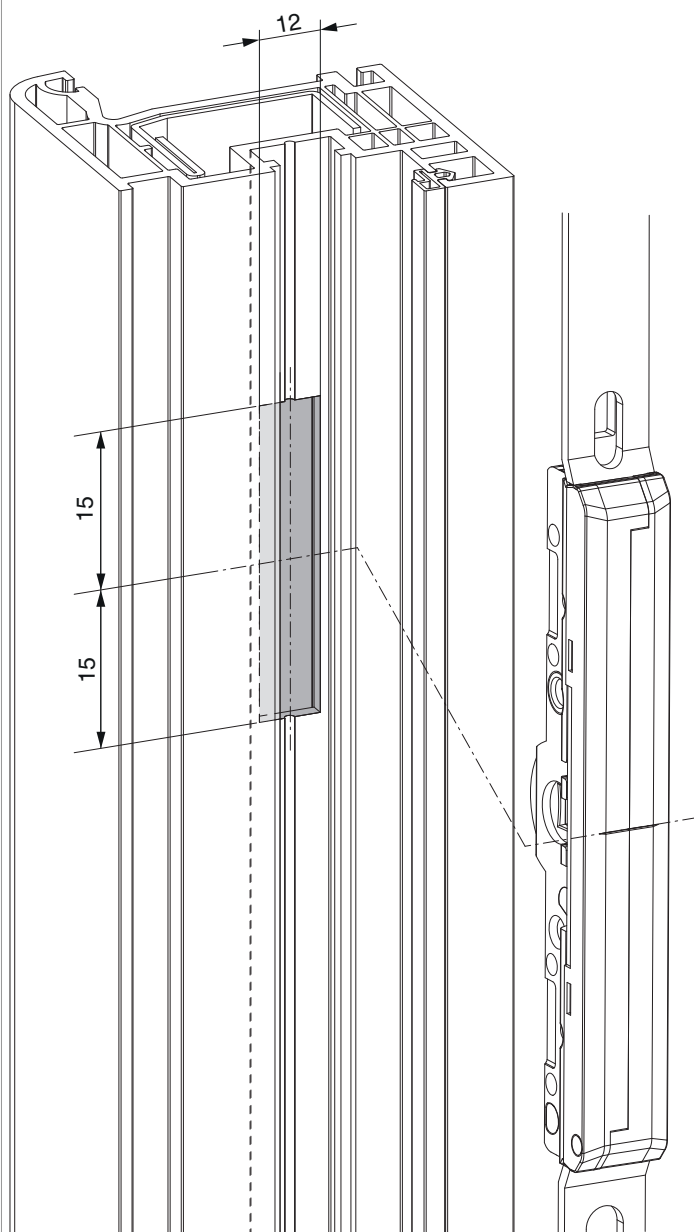




208784 - MM Getriebe fix DK EH DM 6,5 1700 mit 3 i.S. GM
600 FFH 1.591-1.700 silber

Fräsbild

für Kunststoff und Aluminium



• Frästiefe 20 mm



**208784 - MM Getriebe fix DK EH DM 6,5 1700 mit 3 i.S. GM
600 FFH 1.591-1.700 silber**

Bohrbild

Für Holz-, Kunststoff- und Aluminiumfenster





208784 - MM Getriebe fix DK EH DM 6,5 1700 mit 3 i.S. GM 600 FFH 1.591-1.700 silber

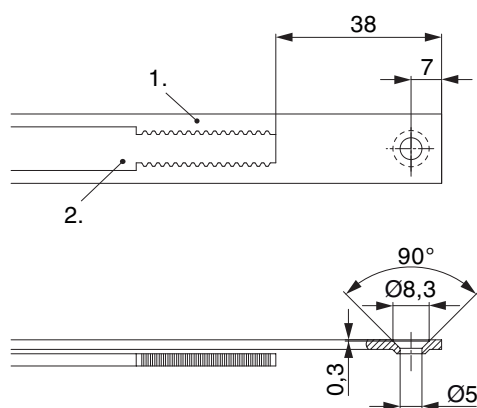
Positionierung Hebeteile

12 mm Falzlufth



* bei Getriebegröße 660

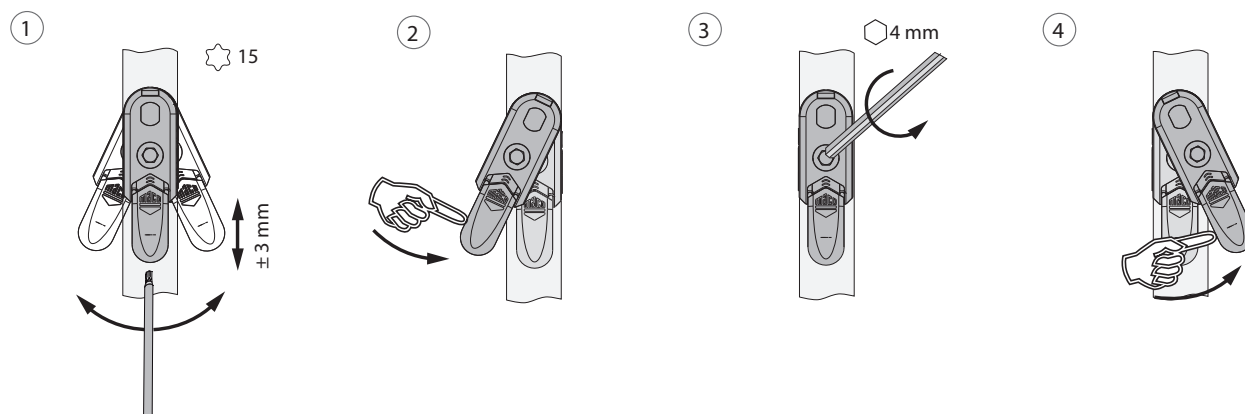
Stanzbild



• Wir empfehlen die Schnittkanten von Tricoat-Evo Beschlagteilen mit dem Tricoat-Evo-Ausbesserungslack (Art. Nr. 373439) nachzubehandeln.

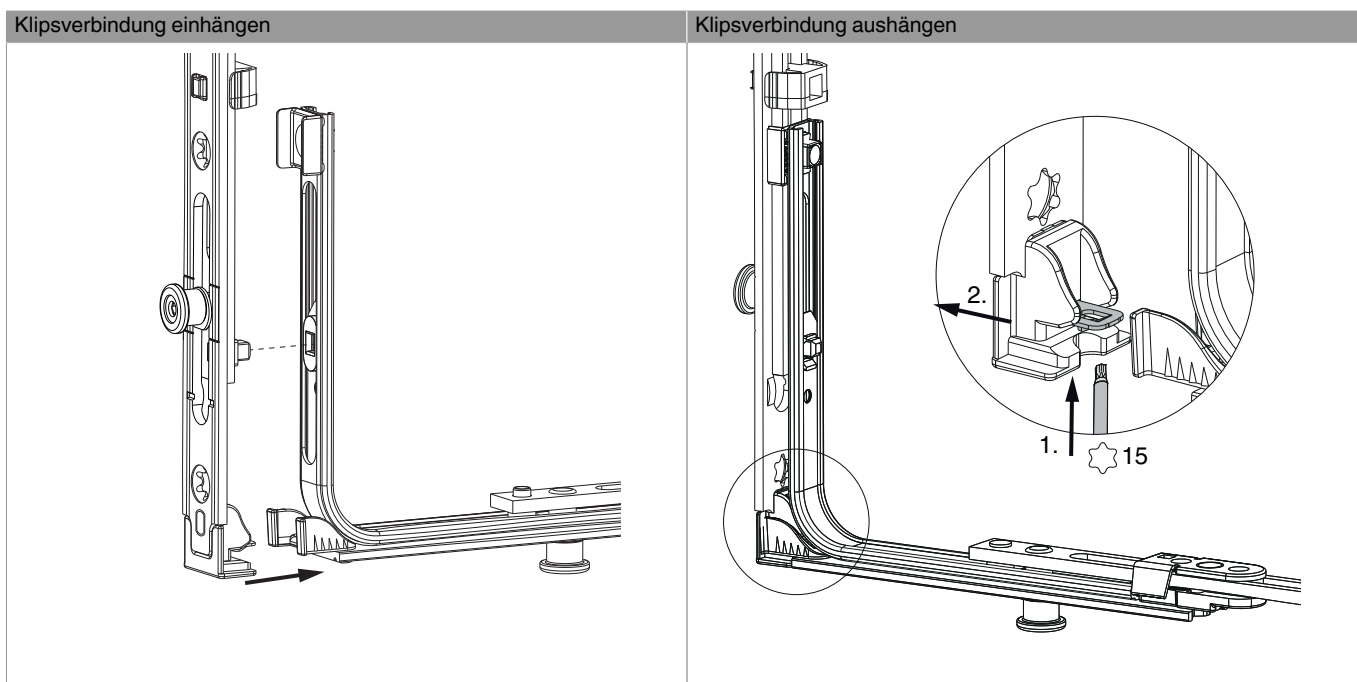
1. Stulp
2. Riegel

Ausschwenken und Einstellen der Hebesicherung

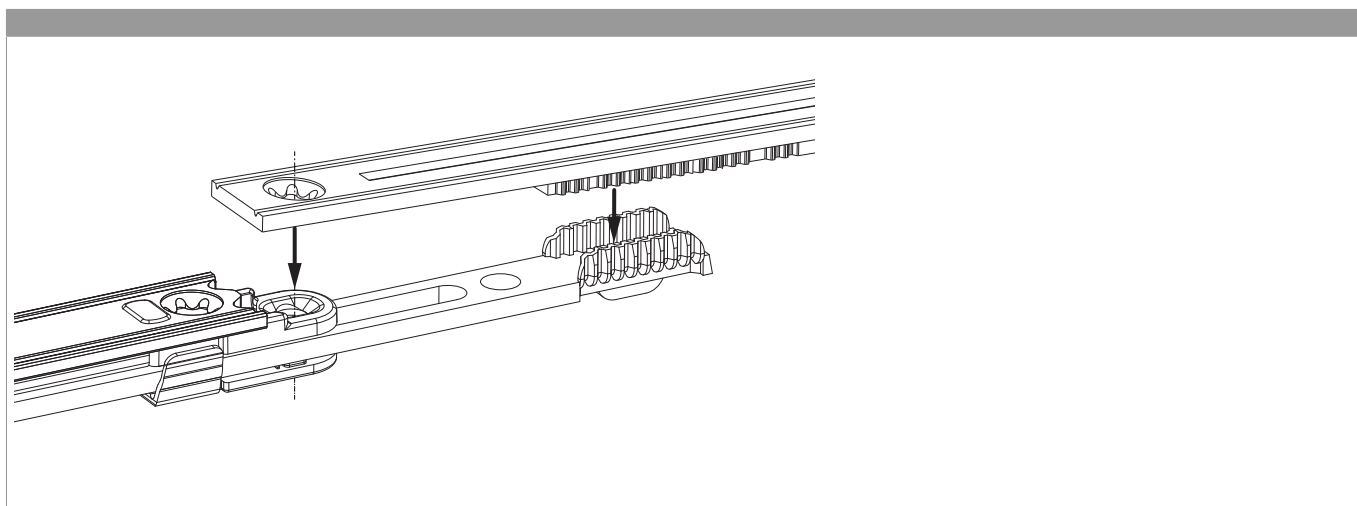


1. Ausschwenken und Höhenverstellung der Hebesicherung.
2. Rückstellung der Hebesicherung.
3. Mittenfixierung der Hebesicherung.
4. Ausschwenken der Hebesicherung.

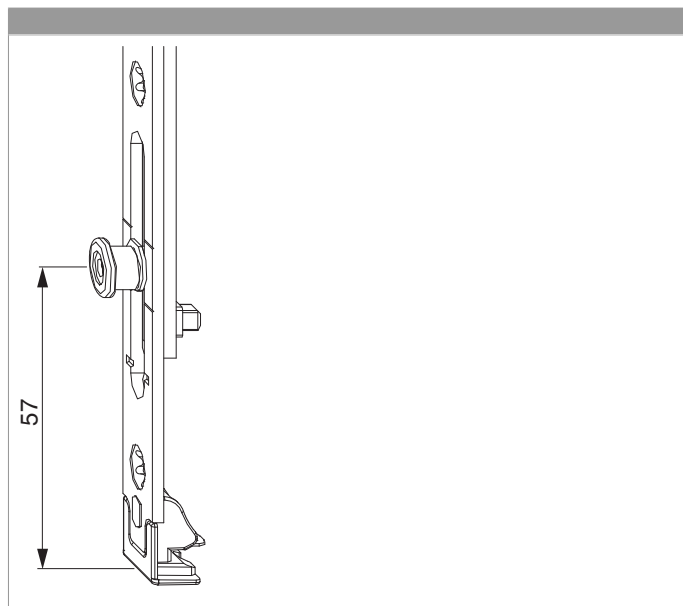
Klipsverbindung EH



Zahnkastenverbindung



Position i.S. Zapfen



Anpressdruckeinstellung

i.S. Zapfen und Verschlusszapfen

