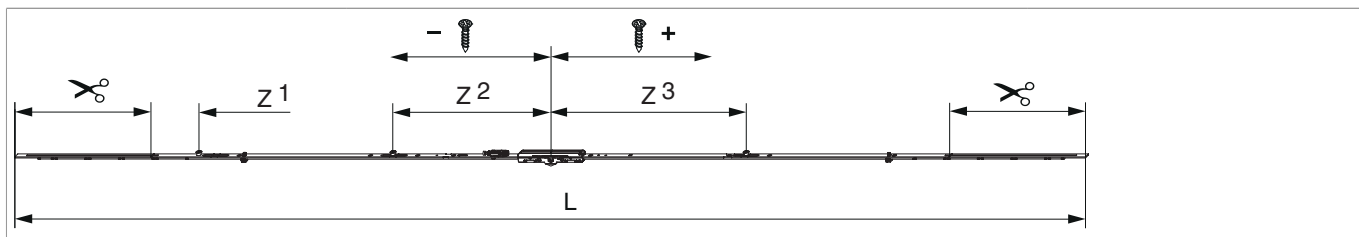




202205 - MM Getriebe variabel DK DM 6,5 2250 mit 3 i.S. FFH 1.751-2.250 silber

Technische Zeichnung



		L						No
Silber	2250	2.040	6,5	1.751 - 2.250	260	1	10	202205 ¹⁾

¹⁾ Empfehlung: Griffmaß sollte zwischen 1/3 und 1/2 von FFH sein.

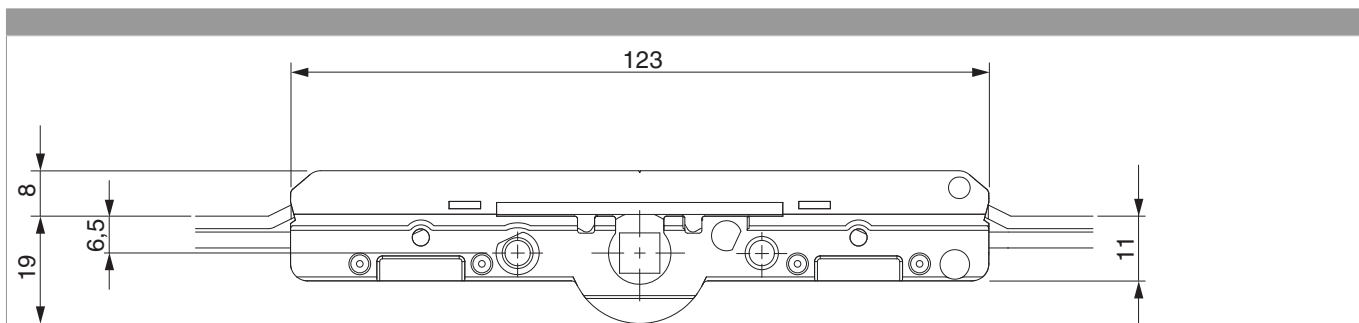
Schraubpositionstabelle

No		1	2	3	4	5	6	7	8	
202205	8	-595	-345	-255	-186,5	74	338	415	653	

Zapfensitztablelle

No		Z1	Z2	Z3	
202205	3	-640	-300	370	

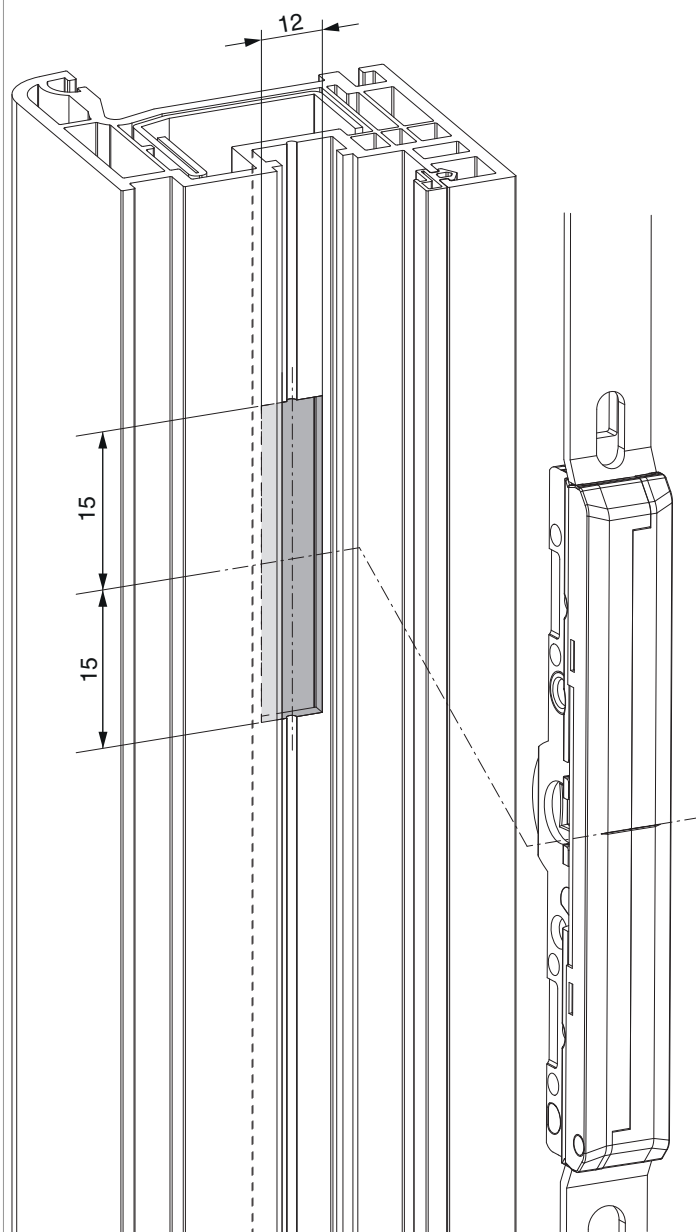
Abmessungen Getriebekasten



- Fräsbreite für Getriebekasten 12 mm
- Für Griffbefestigung SPAX-Schraube mit Ø 5 mm oder M5 Schraube verwenden.

Fräsbild

für Kunststoff und Aluminium



• Frästiefe 20 mm



**202205 - MM Getriebe variabel DK DM 6,5 2250 mit 3 i.S.
FFH 1.751-2.250 silber**

Bohrbild

Für Holz-, Kunststoff- und Aluminiumfenster





**202205 - MM Getriebe variabel DK DM 6,5 2250 mit 3 i.S.
FFH 1.751-2.250 silber**

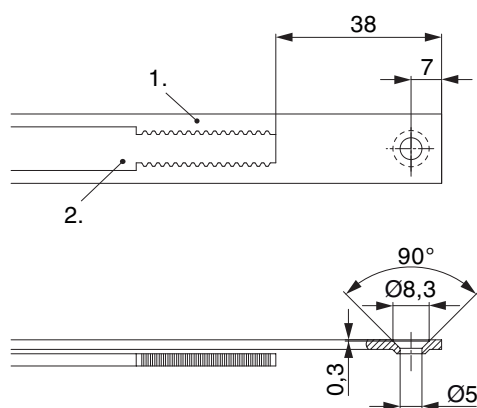
Positionierung Hebe-teile

12 mm Falzluft



* bei Getriebegröße 660

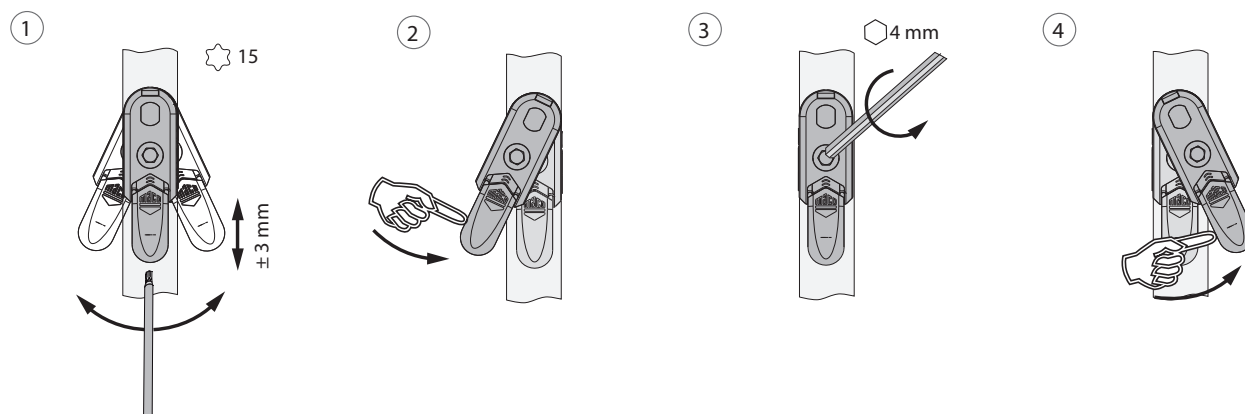
Stanzbild



• Wir empfehlen die Schnittkanten von Tricoat-Evo Beschlagteilen mit dem Tricoat-Evo-Ausbesserungslack (Art. Nr. 373439) nachzubehandeln.

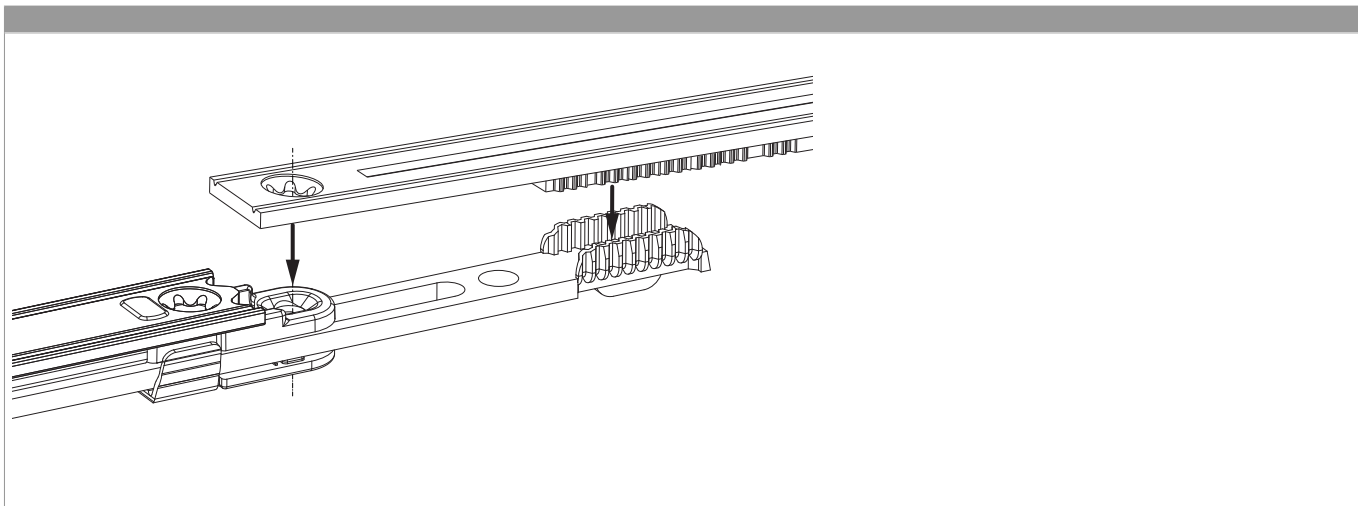
1. Stulp
2. Riegel

Ausschwenken und Einstellen der Hebesicherung



1. Ausschwenken und Höhenverstellung der Hebesicherung.
2. Rückstellung der Hebesicherung.
3. Mittenfixierung der Hebesicherung.
4. Ausschwenken der Hebesicherung.

Zahnkastenverbindung



Anpressdruckeinstellung

i.S Zapfen und Verschlusszapfen

