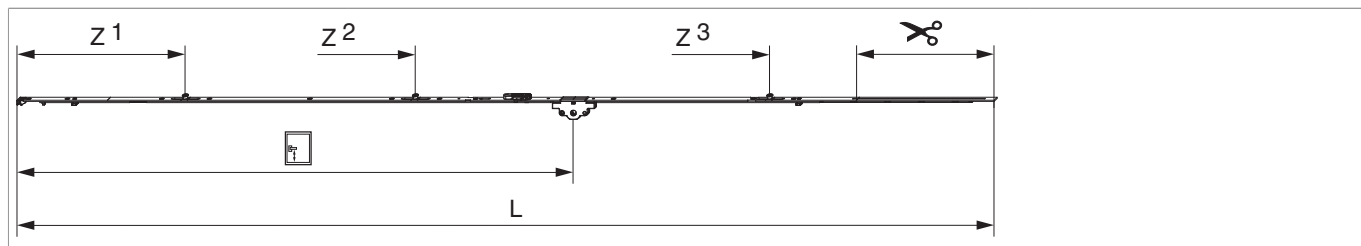


205490 - MM Getriebe fix DK DM 45 2200 mit 3 i.S. GM 1.050 FFH 1.951-2.200 silber

Technische Zeichnung



		L							Nº
Silber	2200	2.096,5	45	1.050	1.951 - 2.200	260,5	1	10	205490 ^{1) 2)}

¹⁾ Empfehlung: Griffmaß sollte zwischen 1/3 und 1/2 von FFH sein.

²⁾ Ablängen für Endverschluss 115 mm und 170 mm möglich. Kerbmarke nur bei 170 mm.

Schraubpositionstabelle

Nº		1	2	3	4	5	6	7	8	9	10	11	12	13	14
205490	12	18,5	91,5	270	360	550	705	795	863,5	1.124	1.388	1.465	1.729		

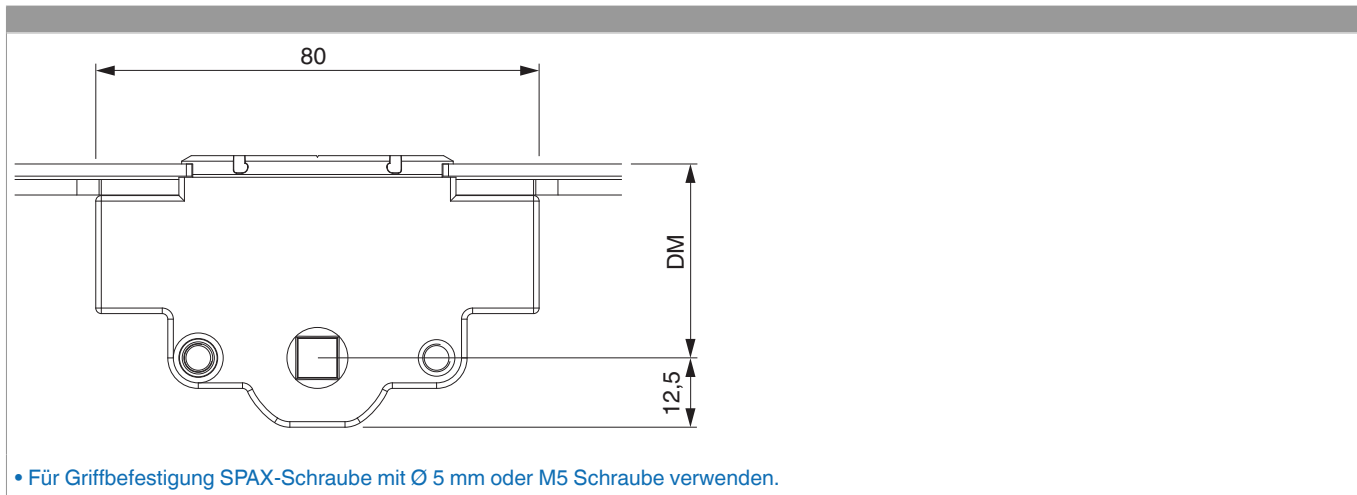
Zapfensitztable

Nº		Z1	Z2	Z3	Z4	
205490	3	315	750	1.420		

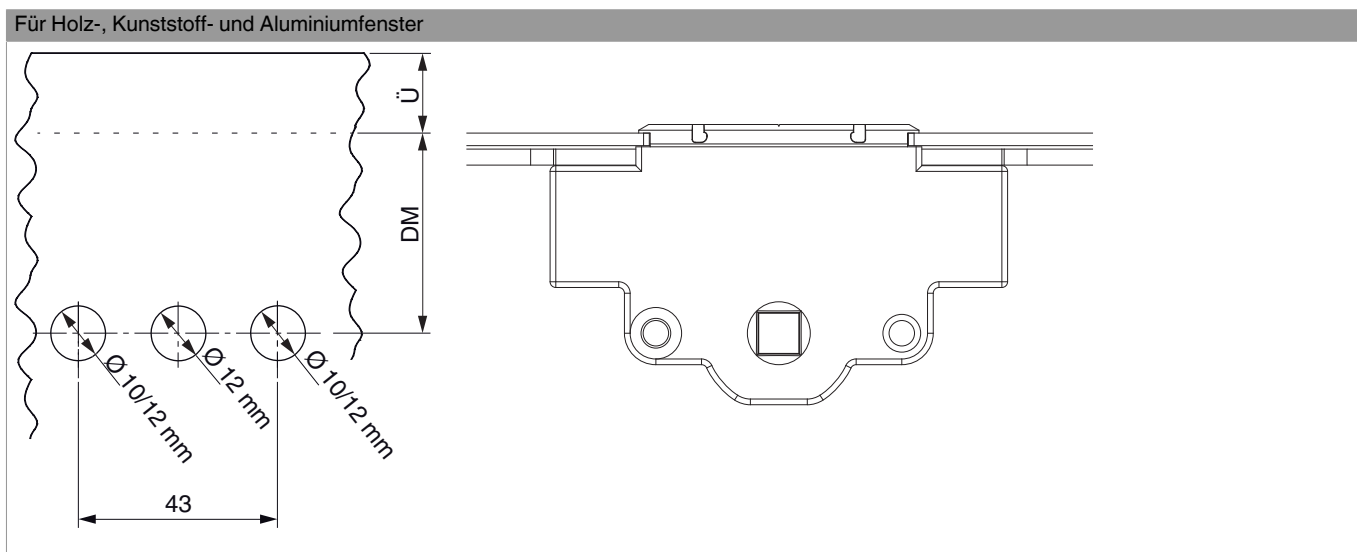
Lehren

			Nº
Bohrlehre für Türgetriebe sperrbar DM 25-50 mm	Profilbreite bis 110 mm	1	214634

Abmessungen Getriebekasten

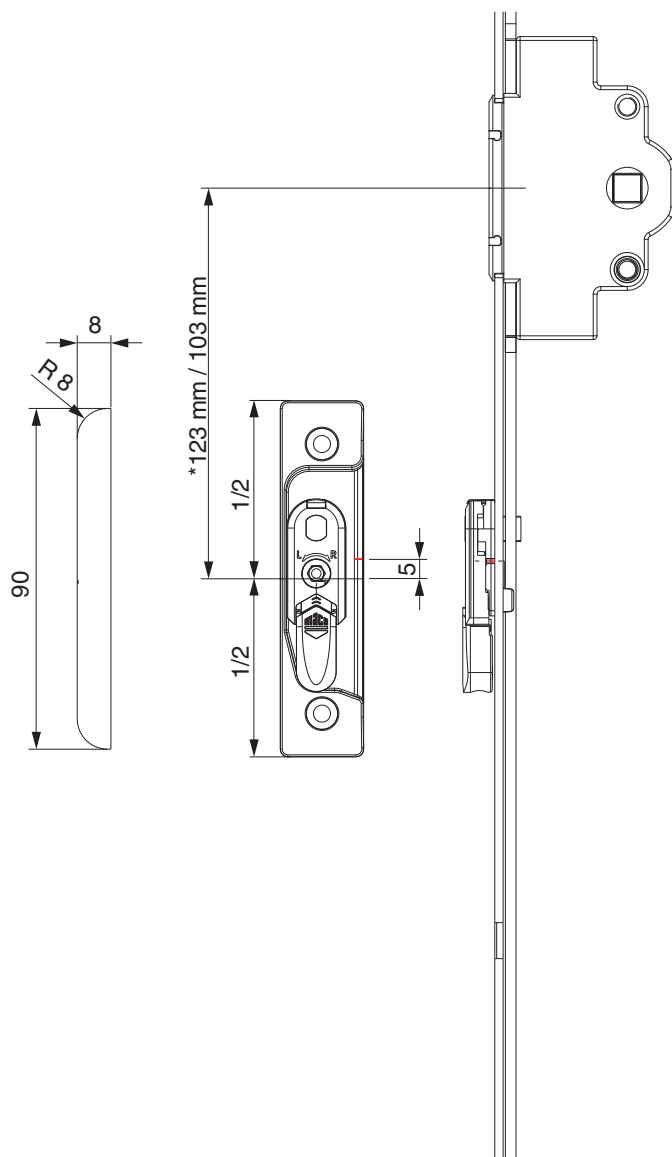


Bohrbild



Positionierung Hebeteile

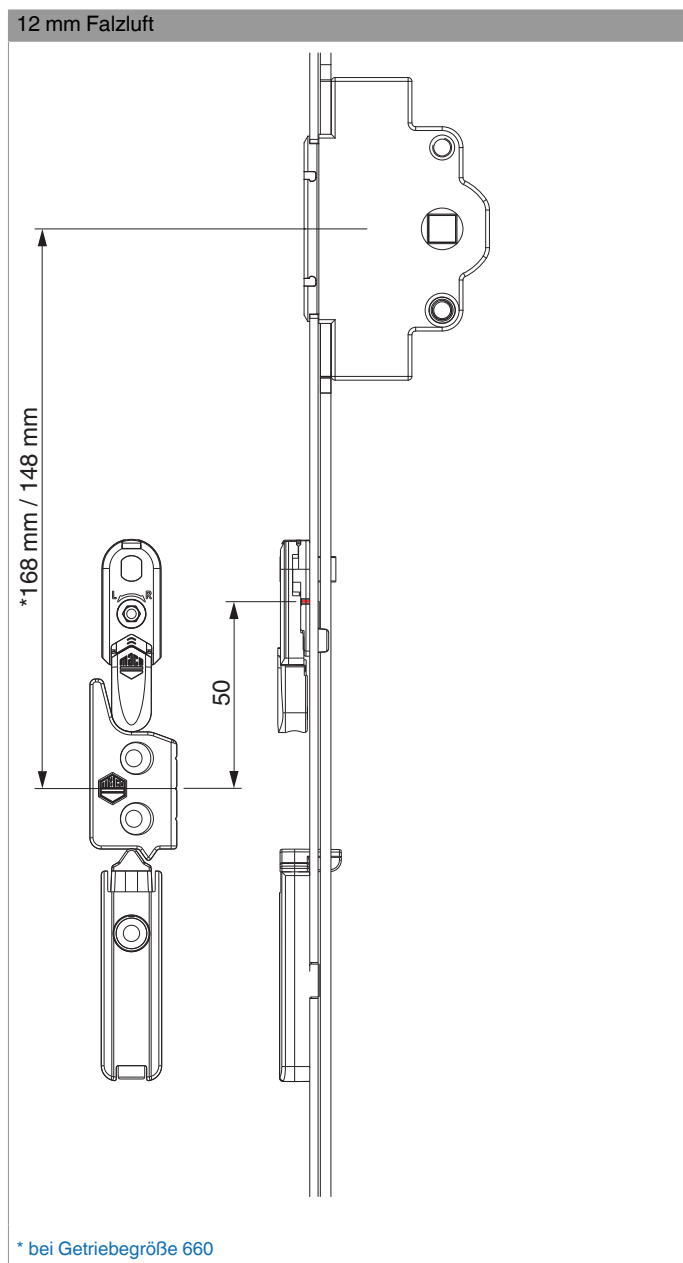
Hebeteile 4L / ohne Türschnapper



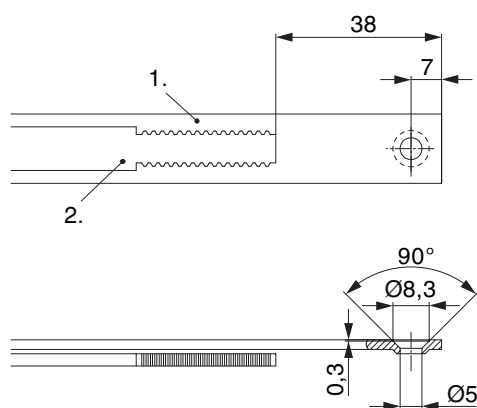
* bei Getriebegröße 660



**205490 - MM Getriebe fix DK DM 45 2200 mit 3 i.S. GM
1.050 FFH 1.951-2.200 silber**



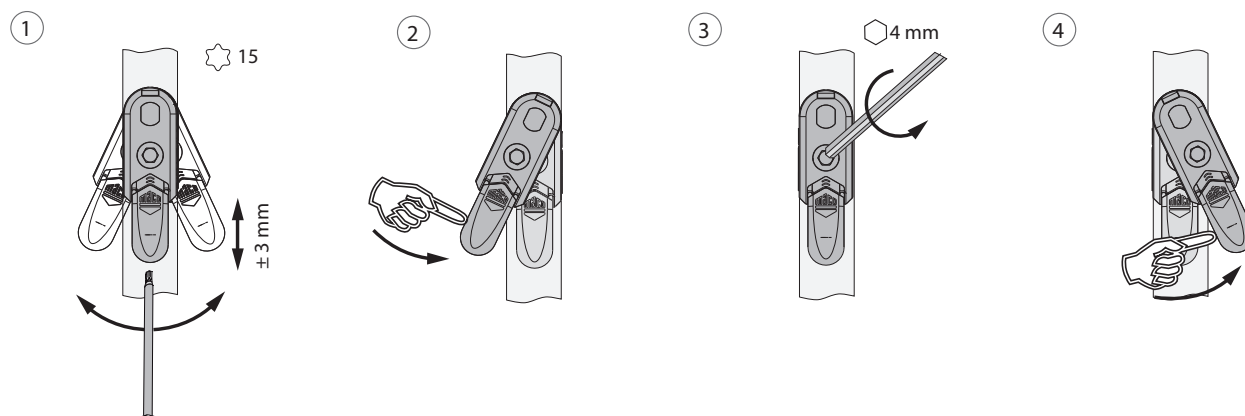
Stanzbild



• Wir empfehlen die Schnittkanten von Tricoat-Evo Beschlagteilen mit dem Tricoat-Evo-Ausbesserungslack (Art. Nr. 373439) nachzubehandeln.

1. Stulp
2. Riegel

Ausschwenken und Einstellen der Hebesicherung

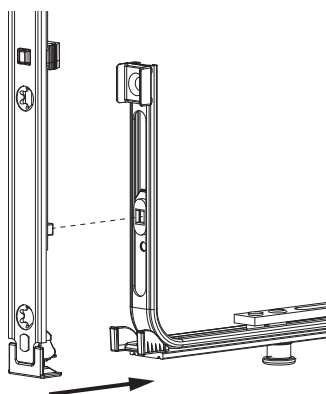


1. Ausschwenken und Höhenverstellung der Hebesicherung.
2. Rückstellung der Hebesicherung.
3. Mittenfixierung der Hebesicherung.
4. Ausschwenken der Hebesicherung.

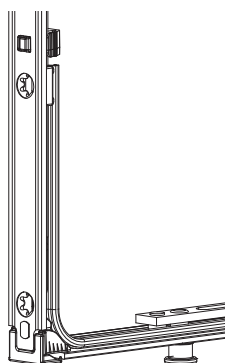
Klipsverbindung

Klipsverbindung einhängen

①

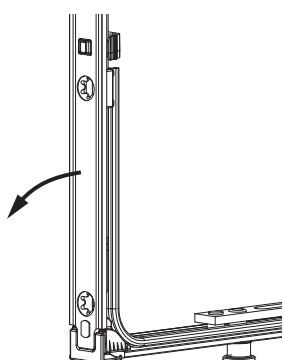


②

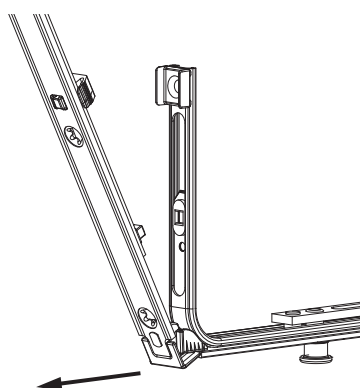


Klipsverbindung aushängen

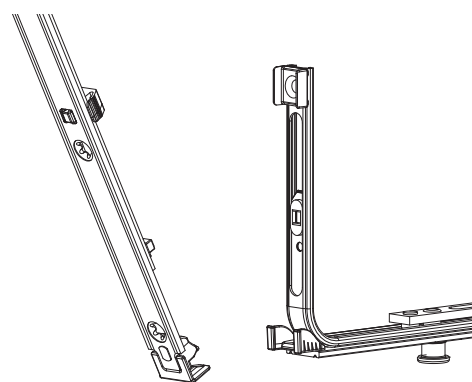
①



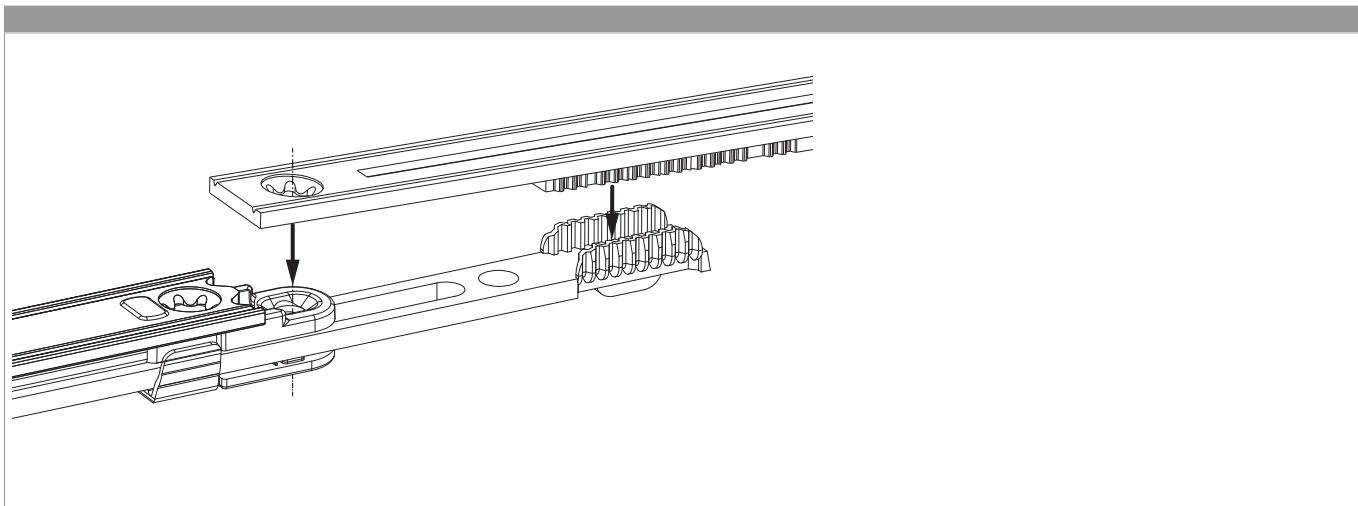
②



③



Zahnkastenverbindung



Anpressdruckeinstellung

i.S Zapfen und Verschlusszapfen

