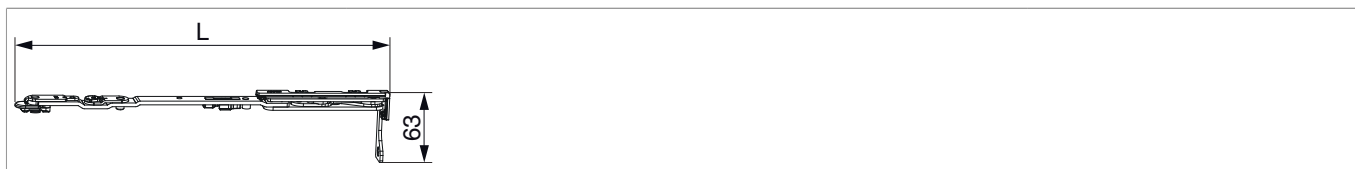




## 250417 - MM Scherenarm mit Lager DK mit Sparlüftung Multi Power Alu 10/14 9V 600/800 FFB 370-800 links silber

### Technische Zeichnung



				L				Nº
Silber	links	9V	Alu 10/14	330	370 - 800	150	10	250417 <sup>1)</sup>

<sup>1)</sup> Nur in Verbindung mit "Kippen waagrecht" verwenden (bei "Kippen senkrecht" kann der Flügel ausgehebelt werden).

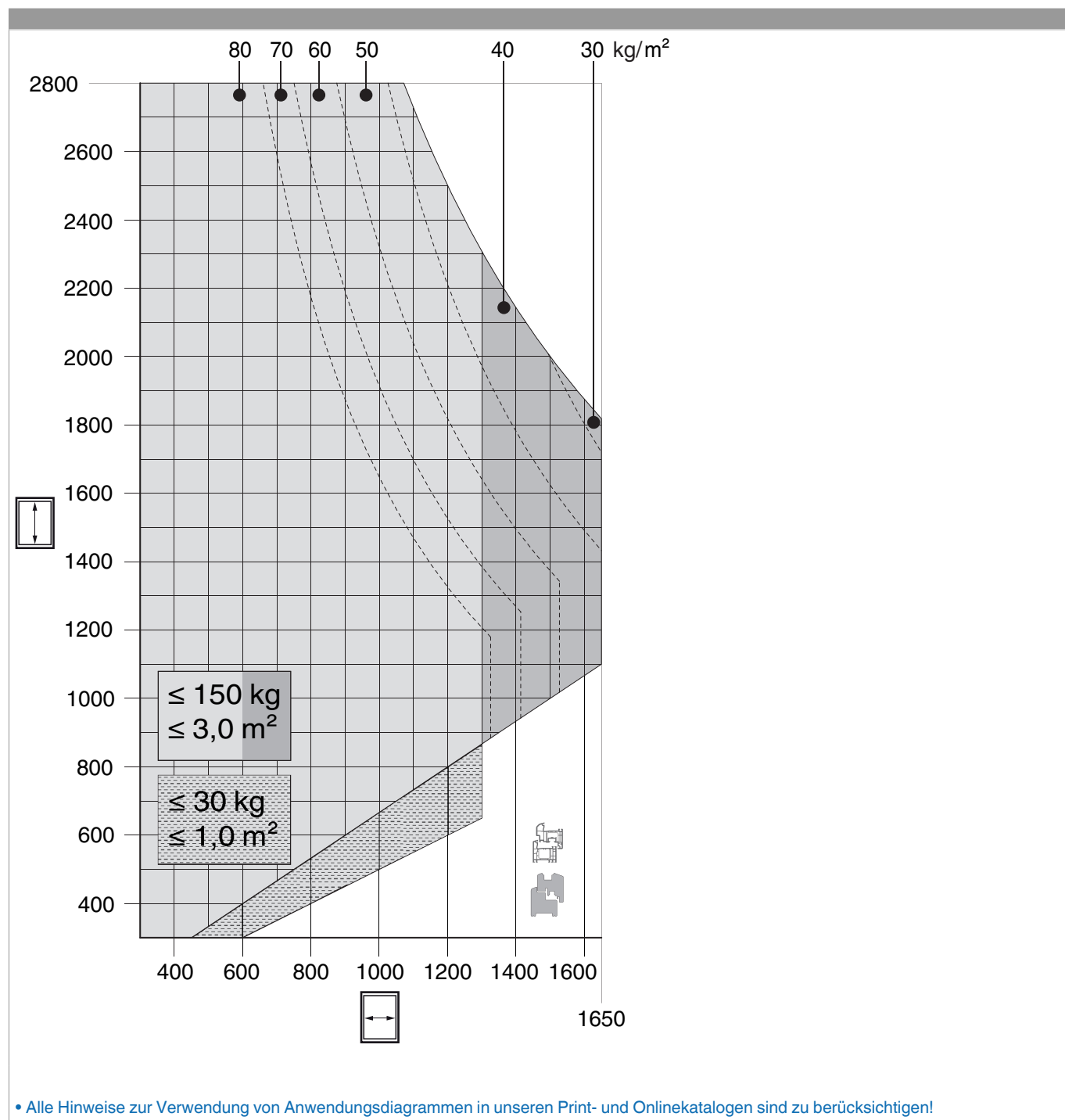
### Schraubpositionstabelle

Nº		1	2	3	4
250417	0				



## 250417 - MM Scherenarm mit Lager DK mit Sparlüftung Multi Power Alu 10/14 9V 600/800 FFB 370-800 links silber

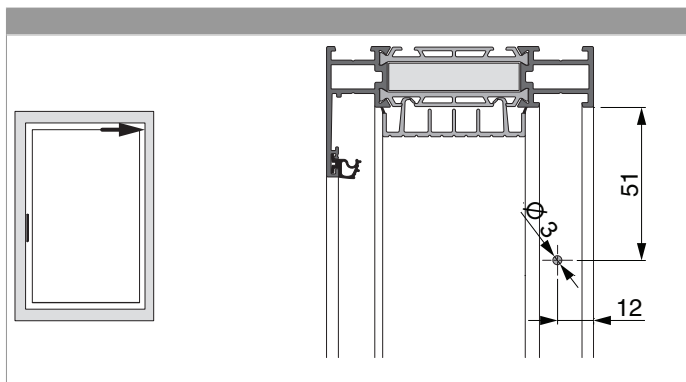
### Anwendungsdiagramme





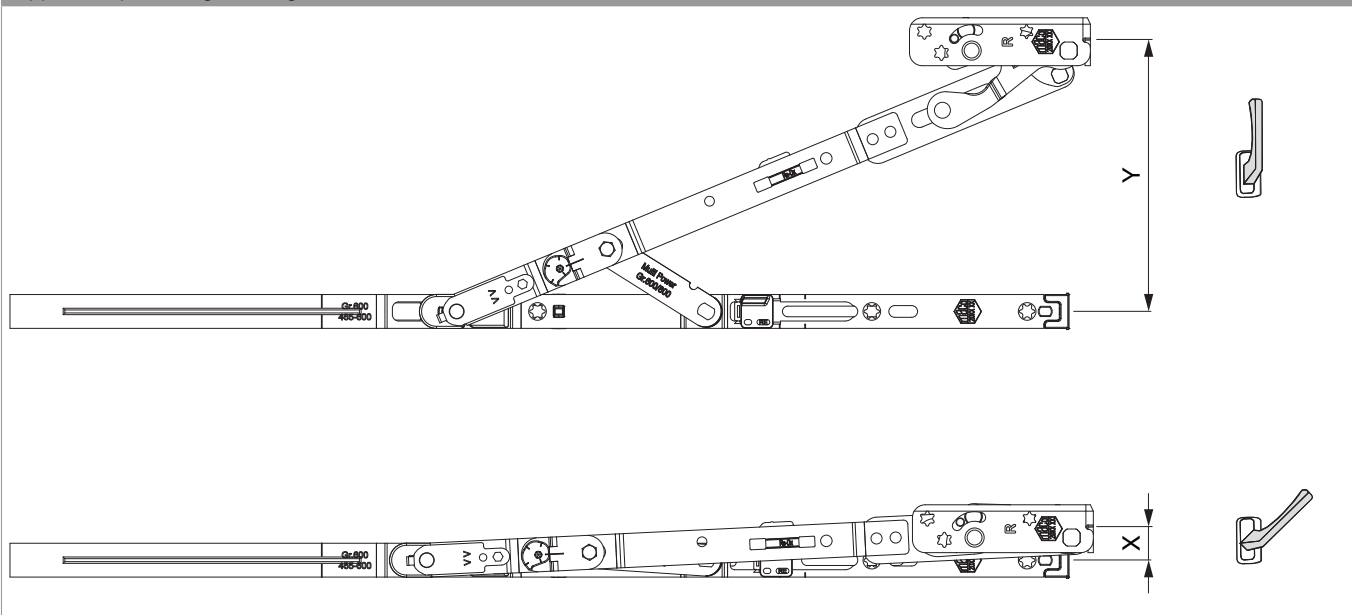
## 250417 - MM Scherenarm mit Lager DK mit Sparlüftung Multi Power Alu 10/14 9V 600/800 FFB 370-800 links silber

### Bohrbild



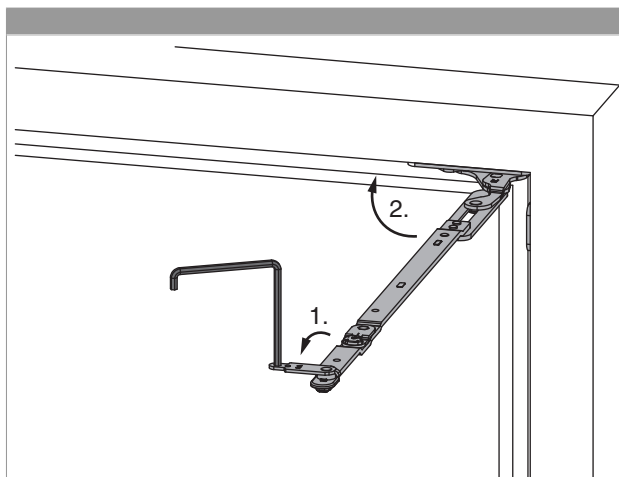
### Öffnungsweite

Kipp- und Sparlüftungsstellung

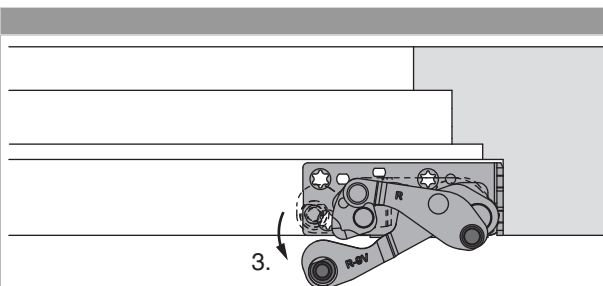


	X	Y
600	16	128
800	16	128
1050	13	128
1300	13	128

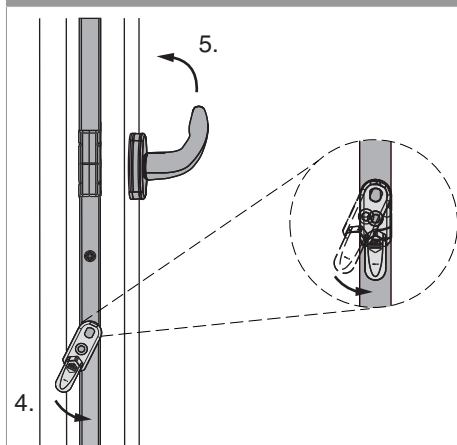
## Einhängen des Flügels



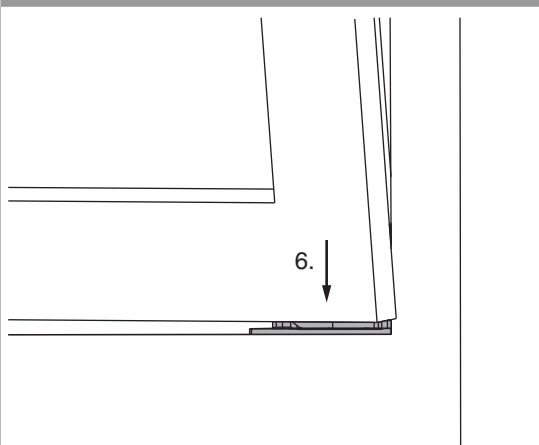
1. Scherenarmsicherung mit Innensechskantschlüssel SW 4 öffnen.
2. Scherenarm in den Rahmen schwenken.



3. Ecklager ca. 5° öffnen.



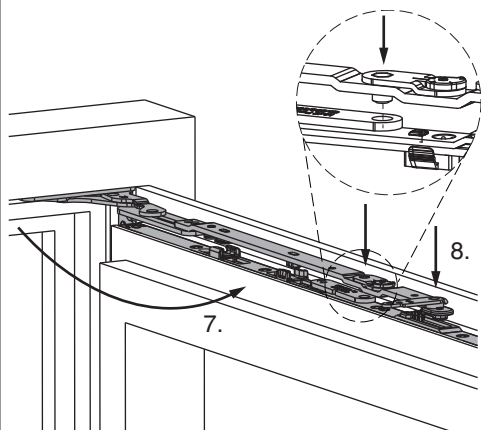
4. Fehlschallsicherung auslösen und halten.
5. Griff in die Kippstellung drehen, Fehlschallsicherung loslassen.



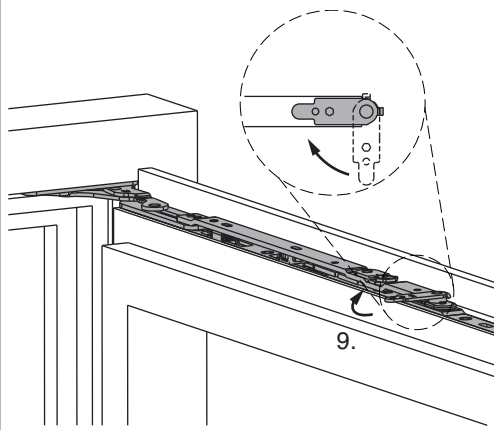
6. Flügel parallel zum Rahmen und leicht angekippt, auf beide Ecklagerbolzen aufsetzen. Flügel 90° öffnen und Position halten.



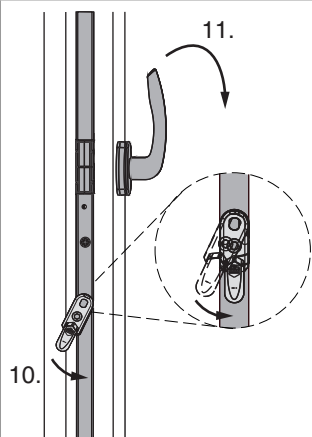
## 250417 - MM Scherenarm mit Lager DK mit Sparlüftung Multi Power Alu 10/14 9V 600/800 FFB 370-800 links silber



7. Scherenarm 90° aus dem Rahmen schwenken.  
8. Scherenarm in Scherenstulp einhängen (Bolzen der Seitenverstellung in die Bohrung im Scherenlenker).

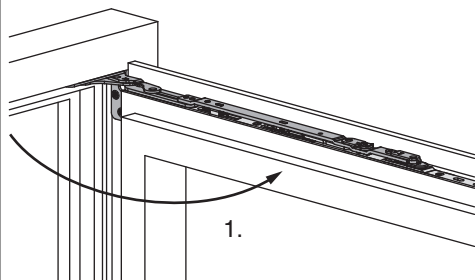


9. Scherenarmsicherung schließen.

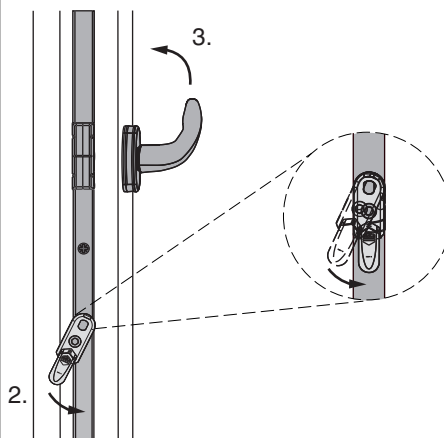


10. Fehlschaltsicherung auslösen und halten.  
11. Griff in die Drehstellung drehen, Fehlschaltsicherung loslassen.  
• Siehe auch Video auf [www.maco.at](http://www.maco.at)

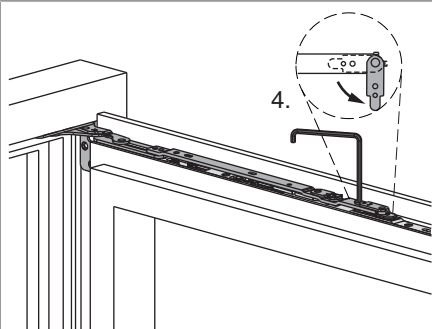
## Aushängen des Flügels



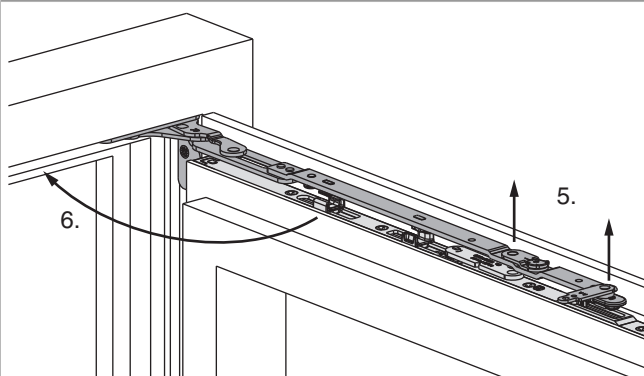
1. Flügel 90° öffnen.



2. Fehlschallsicherung auslösen und halten.  
 3. Griff in die Kippstellung drehen, Fehlschallsicherung loslassen.



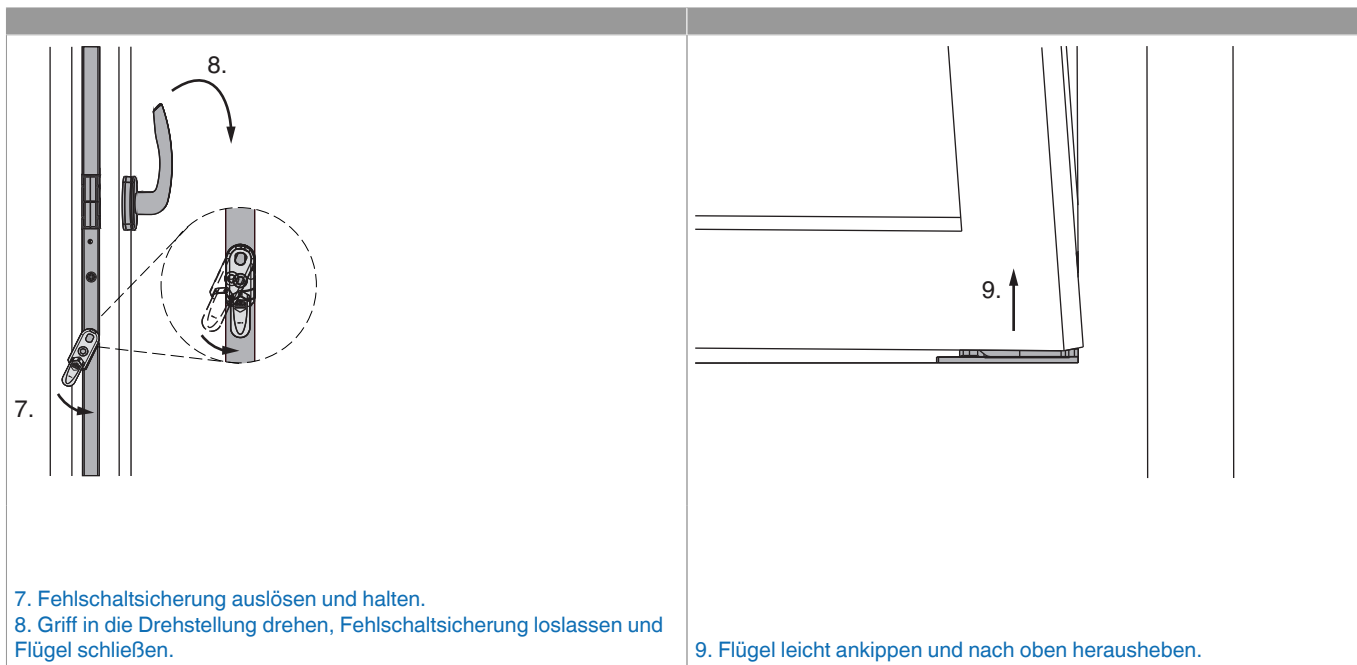
4. Scherenarmsicherung mit Innensechskantschlüssel SW 4 öffnen.



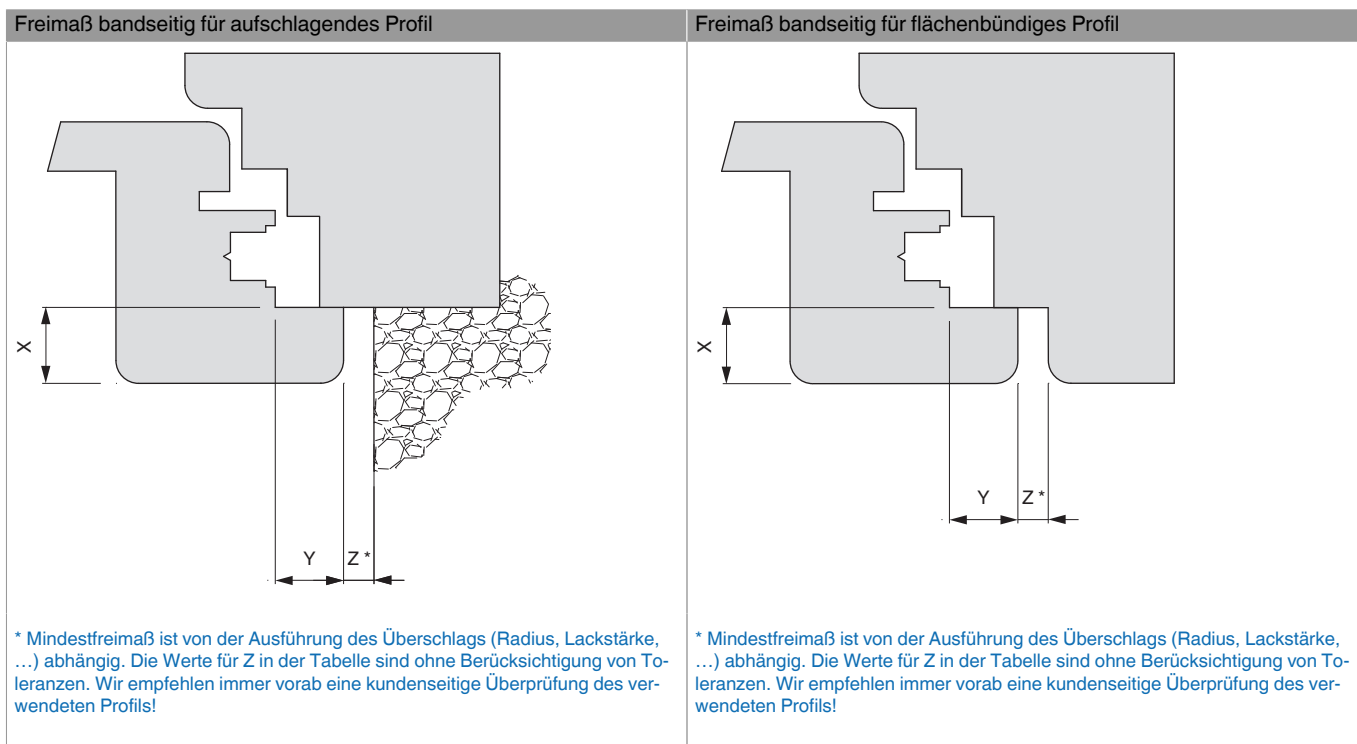
5. Scherenarm aus Scherenstulp nach oben herausheben bis er völlig frei ist. Flügel in Position halten.  
 6. Scherenarm in den Rahmen schwenken.



## 250417 - MM Scherenarm mit Lager DK mit Sparlüftung Multi Power Alu 10/14 9V 600/800 FFB 370-800 links silber



### Freimaßangaben



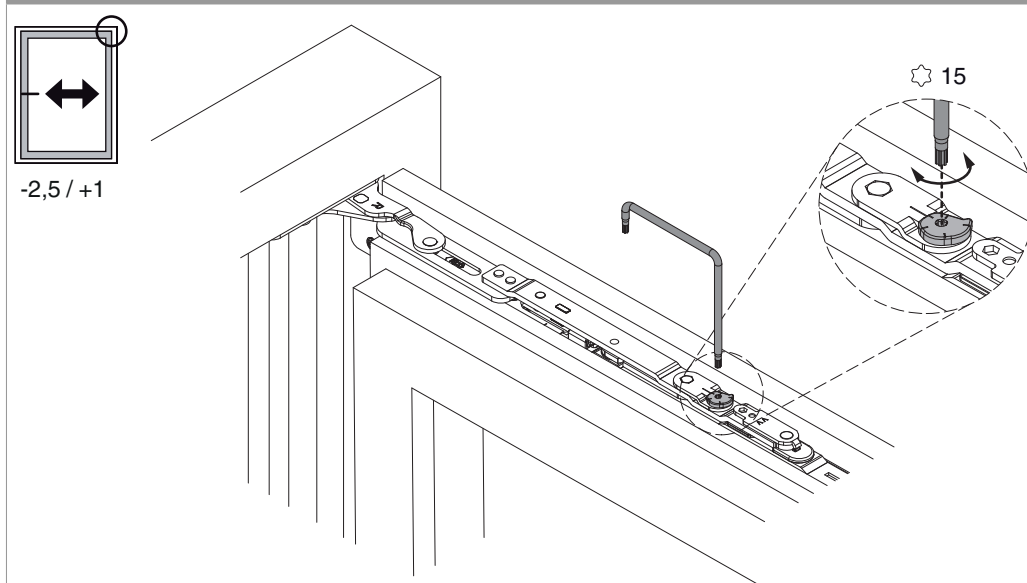
Werte für Z									
X									
16	17	18	19	20	21	22	23	24	



## 250417 - MM Scherenarm mit Lager DK mit Sparlüftung Multi Power Alu 10/14 9V 600/800 FFB 370-800 links silber

Werte für Z										
Y	18	4	4	4	6	7	8	9	10	12
	20	4	4	4	4	5	6	7	8	10
	22	4	4	4	4	4	5	6	7	8

### Seiteneinstellung



• Einstellbereich - 2,5 / + 1 mm mit TX 15

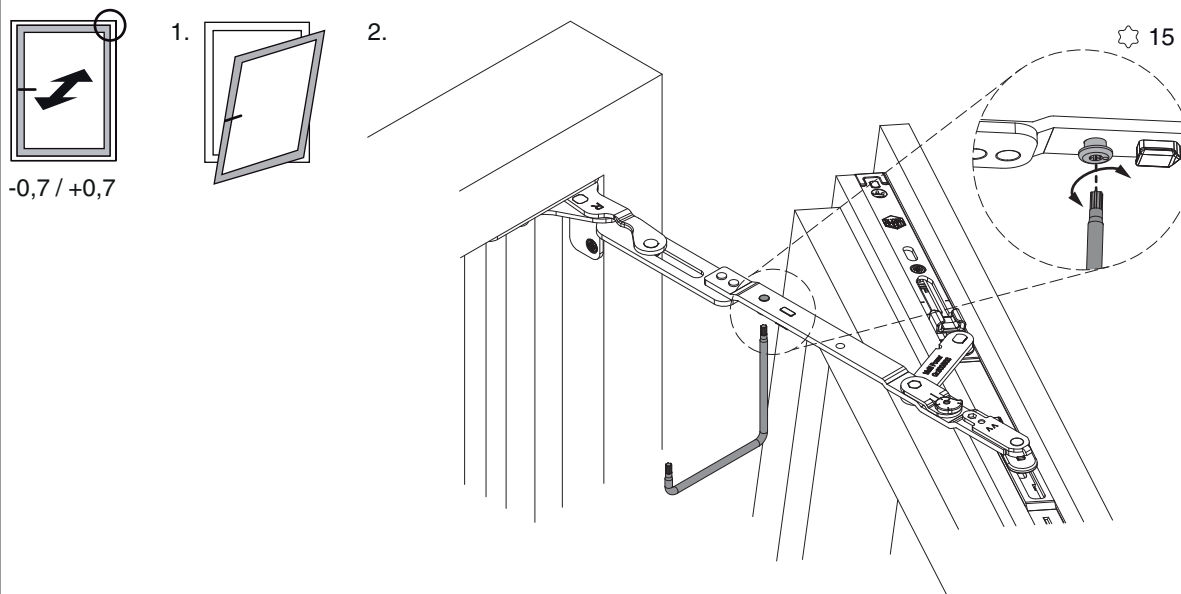




## 250417 - MM Scherenarm mit Lager DK mit Sparlüftung Multi Power Alu 10/14 9V 600/800 FFB 370-800 links silber

### Anpressdruckeinstellung

im Scherenarm



• Einstellbereich  $\pm 0,7$  mm mit TX 15