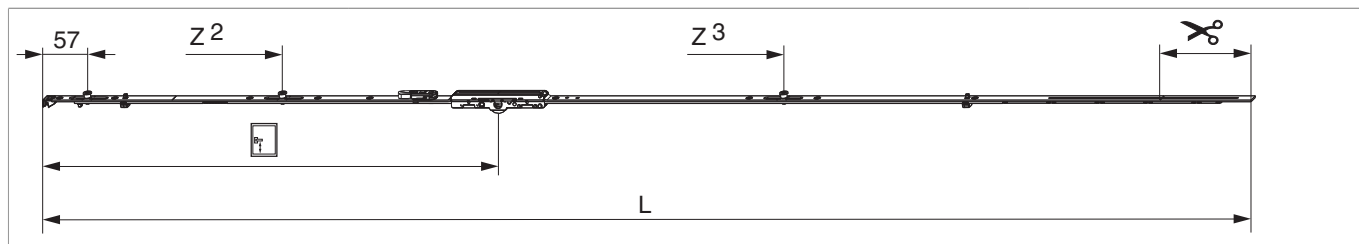













## 208785 - MM Getriebe fix DK EH DM 6,5 1950 mit 3 i.S. GM 700 FFH 1.701-1.950 silber

### Technische Zeichnung



									
Silber	1950	1.846,5	6,5	700	1.701 - 1.950	260,5	1	10	208785 <sup>1) 2)</sup>

<sup>1)</sup> Empfehlung: Griffmaß sollte zwischen 1/3 und 1/2 von FFH sein.

<sup>2)</sup> Für einbruchhemmende Fenster nach EN 1627.

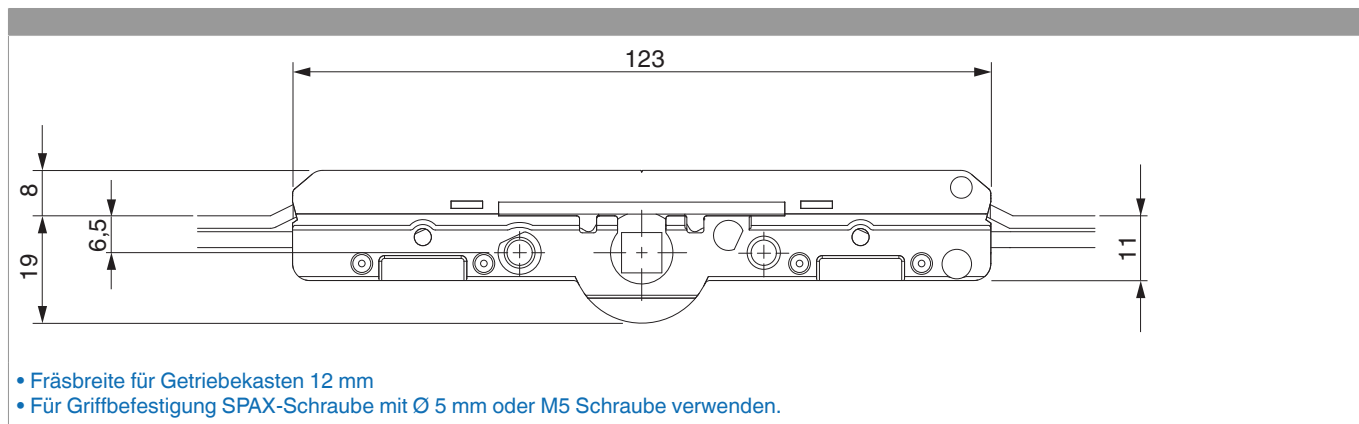
### Schraubpositionstabelle

<b>Nº</b>		1	2	3	4	5	6	7	8	9	
208785	10	18,5	91,5	315	529	775	920	1.155	1.388	1.465	

### Zapfensitztablelle

<b>Nº</b>		Z1	Z2	Z3	
208785	3	57	875	1.420	

### Abmessungen Getriebekasten

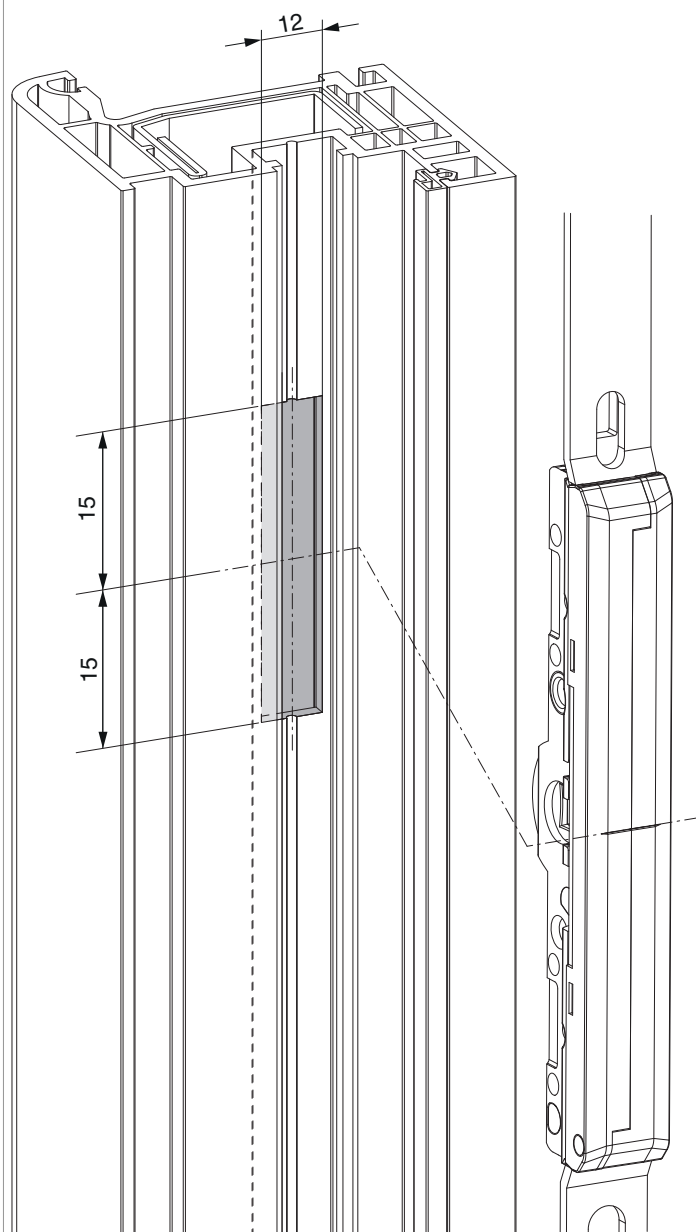




208785 - MM Getriebe fix DK EH DM 6,5 1950 mit 3 i.S. GM  
700 FFH 1.701-1.950 silber

## Fräsbild

für Kunststoff und Aluminium



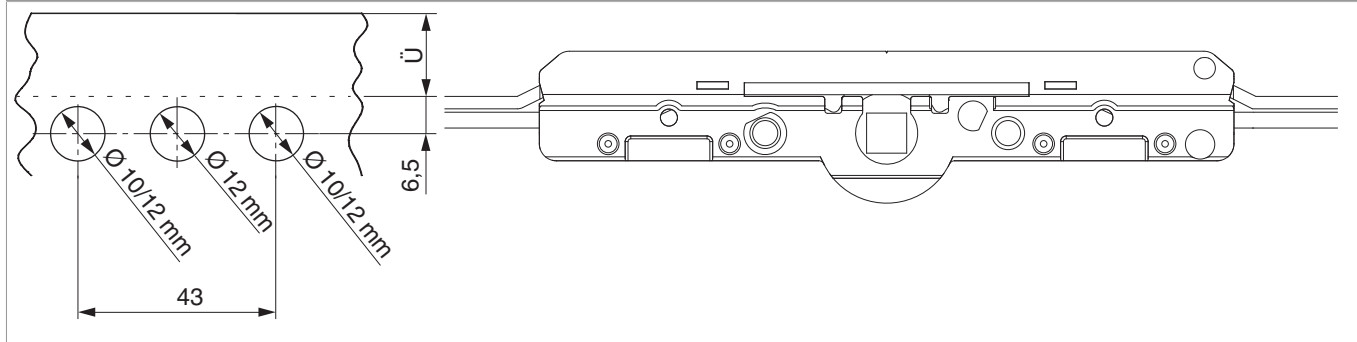
• Frästiefe 20 mm



**208785 - MM Getriebe fix DK EH DM 6,5 1950 mit 3 i.S. GM  
700 FFH 1.701-1.950 silber**

**Bohrbild**

Für Holz-, Kunststoff- und Aluminiumfenster

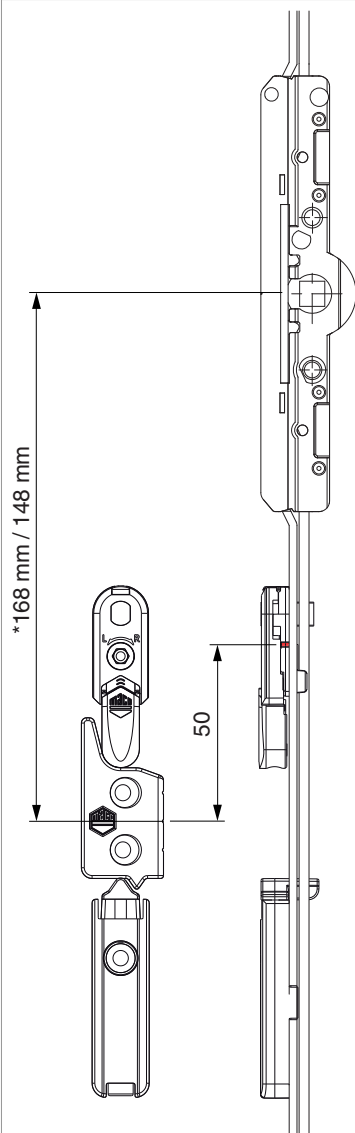




## 208785 - MM Getriebe fix DK EH DM 6,5 1950 mit 3 i.S. GM 700 FFH 1.701-1.950 silber

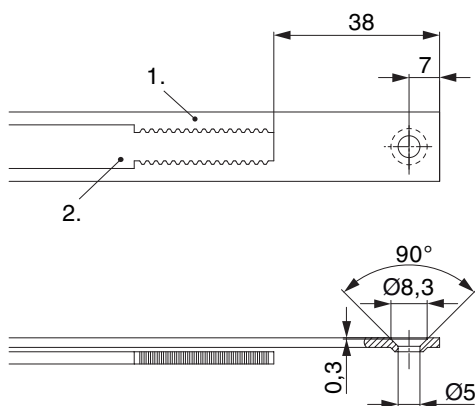
### Positionierung Hebeteile

12 mm Falzluf



\* bei Getriebegröße 660

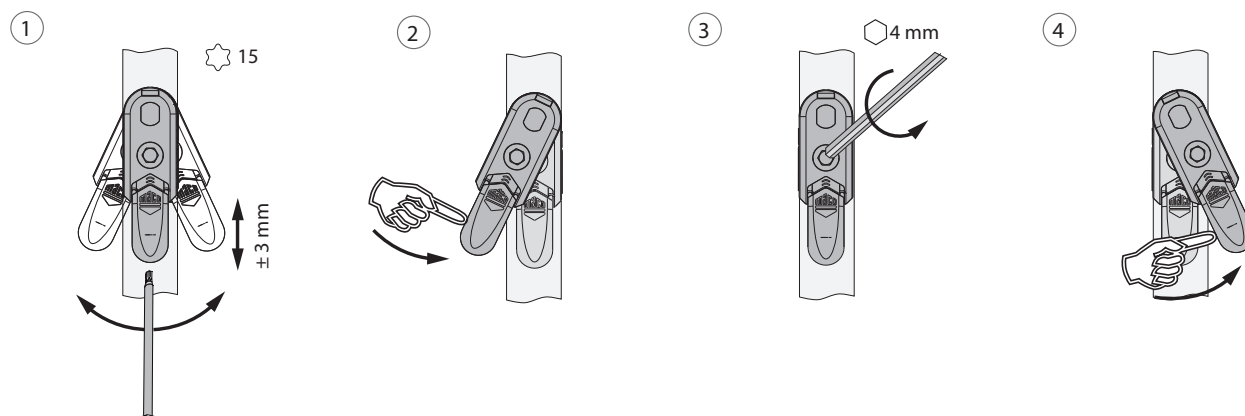
## Stanzbild



• Wir empfehlen die Schnittkanten von Tricoat-Evo Beschlagteilen mit dem Tricoat-Evo-Ausbesserungslack (Art. Nr. 373439) nachzubehandeln.

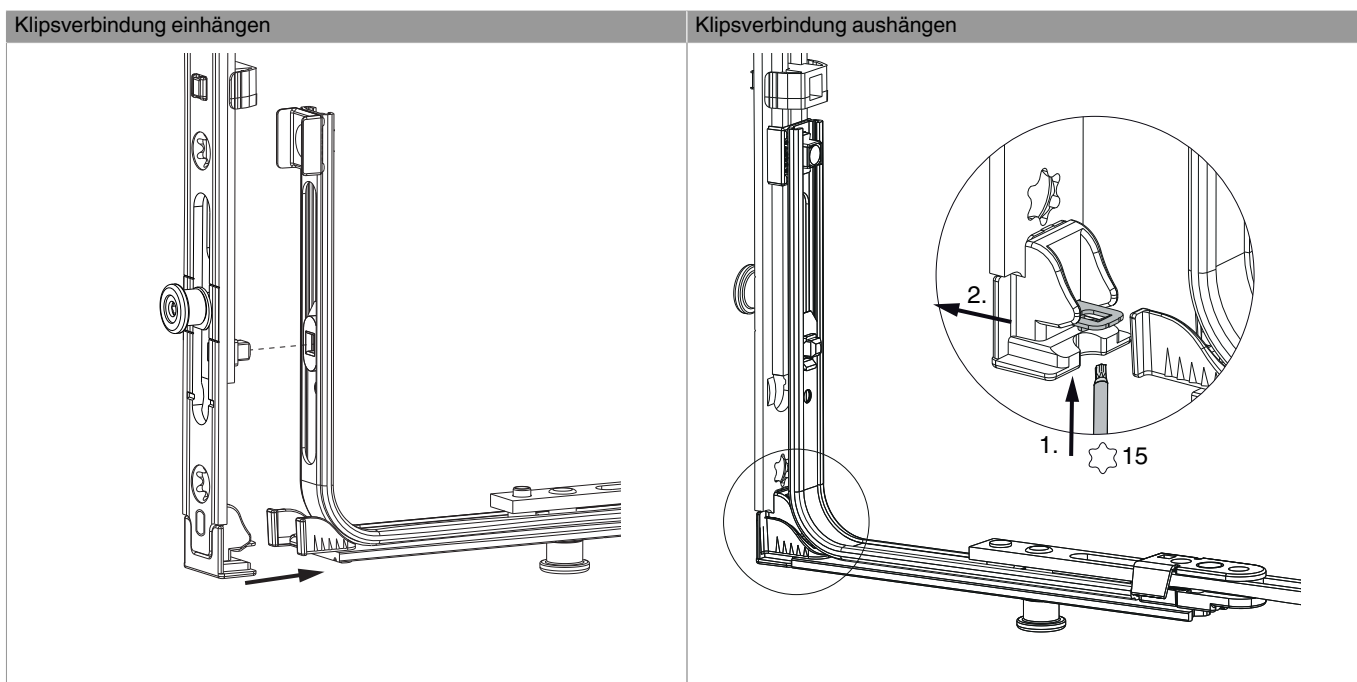
1. Stulp  
2. Riegel

## Ausschwenken und Einstellen der Hebesicherung

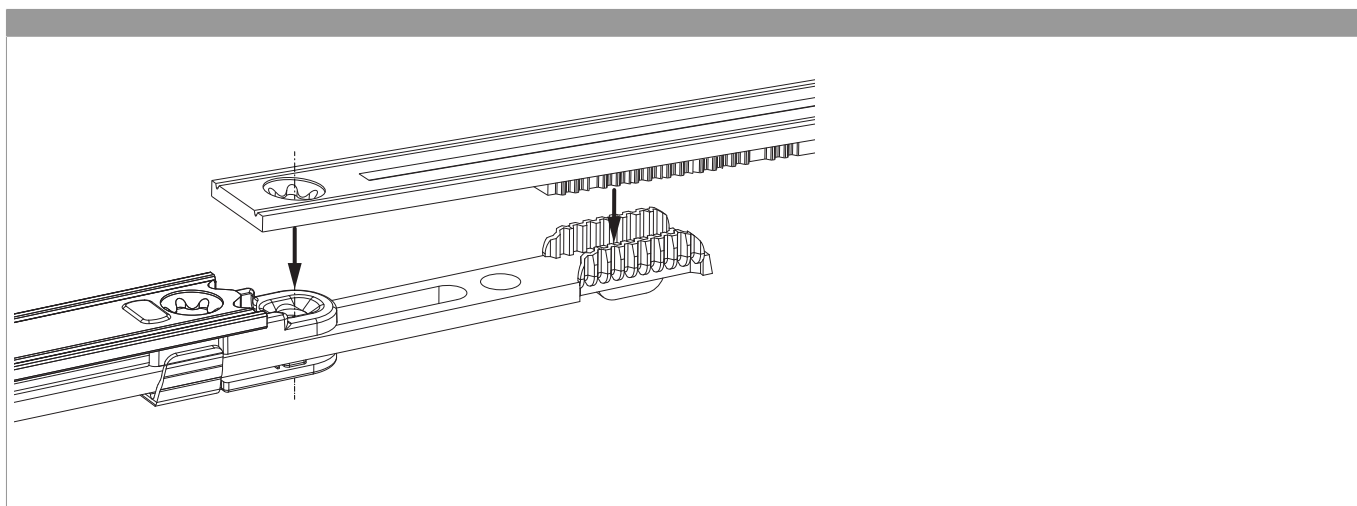


1. Ausschwenken und Höhenverstellung der Hebesicherung.  
2. Rückstellung der Hebesicherung.  
3. Mittenfixierung der Hebesicherung.  
4. Ausschwenken der Hebesicherung.

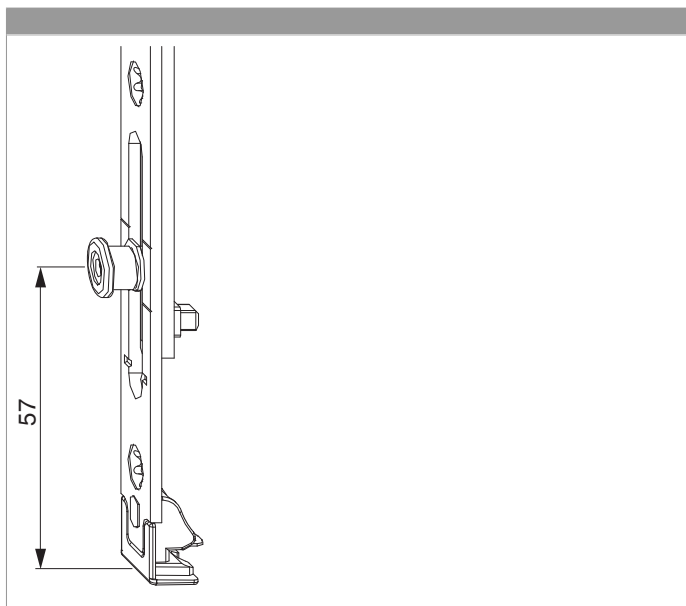
## Klipsverbindung EH



## Zahnkastenverbindung



## Position i.S. Zapfen



## Anpressdruckeinstellung

i.S. Zapfen und Verschlusszapfen

