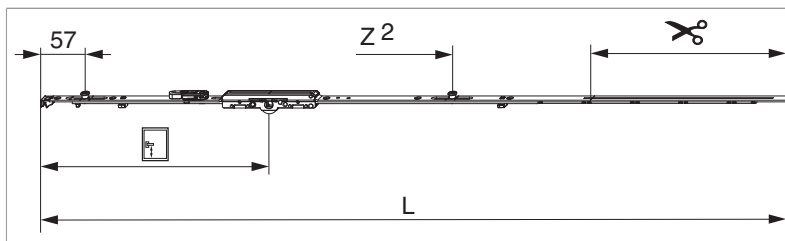













## 208783 - MM Getriebe fix DK EH DM 6,5 1590 mit 2 i.S. GM 500 FFH 1.341-1.590 silber

### Technische Zeichnung



|        |  |  |  |  |  |  |  |  |  |
|--------|---|---|---|---|---|---|--|---|---|
| Silber | 1590  | 1.486,5   | 6,5   | 500   | 1.341 - 1.590   | 260,5   | 1  | 10  | 208783 <sup>1) 2)</sup>   |

<sup>1)</sup> Empfehlung: Griffmaß sollte zwischen 1/3 und 1/2 von FFH sein.

<sup>2)</sup> Für einbruchhemmende Fenster nach EN 1627.

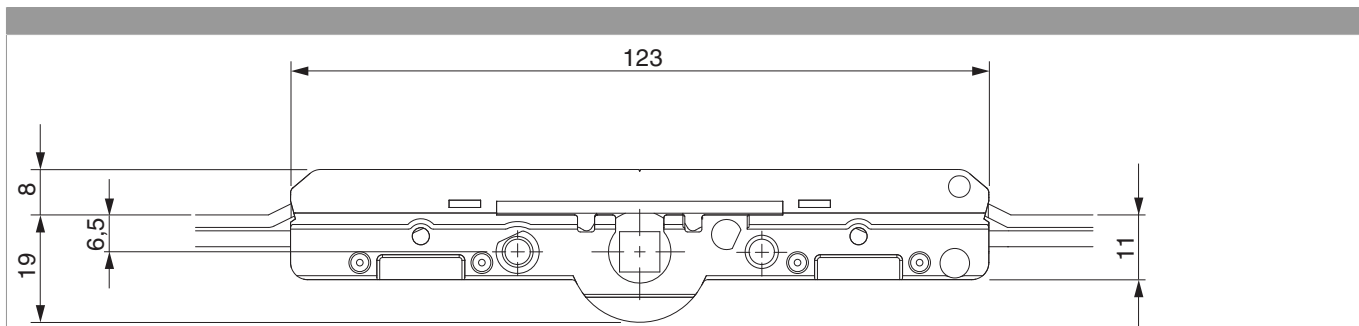
### Schraubpositionstabelle

| <b>Nº</b> |   | 1    | 2    | 3     | 4   | 5   | 6   | 7     | 8 | 9 |  |
|-----------|---|------|------|-------|-----|-----|-----|-------|---|---|--|
| 208783    | 7 | 18,5 | 91,5 | 328,5 | 574 | 830 | 920 | 1.119 |   |   |  |

### Zapfensitztable

| <b>Nº</b> |   | Z1 | Z2  | Z3 |  |
|-----------|---|----|-----|----|--|
| 208783    | 2 | 57 | 875 |    |  |

### Abmessungen Getriebekasten



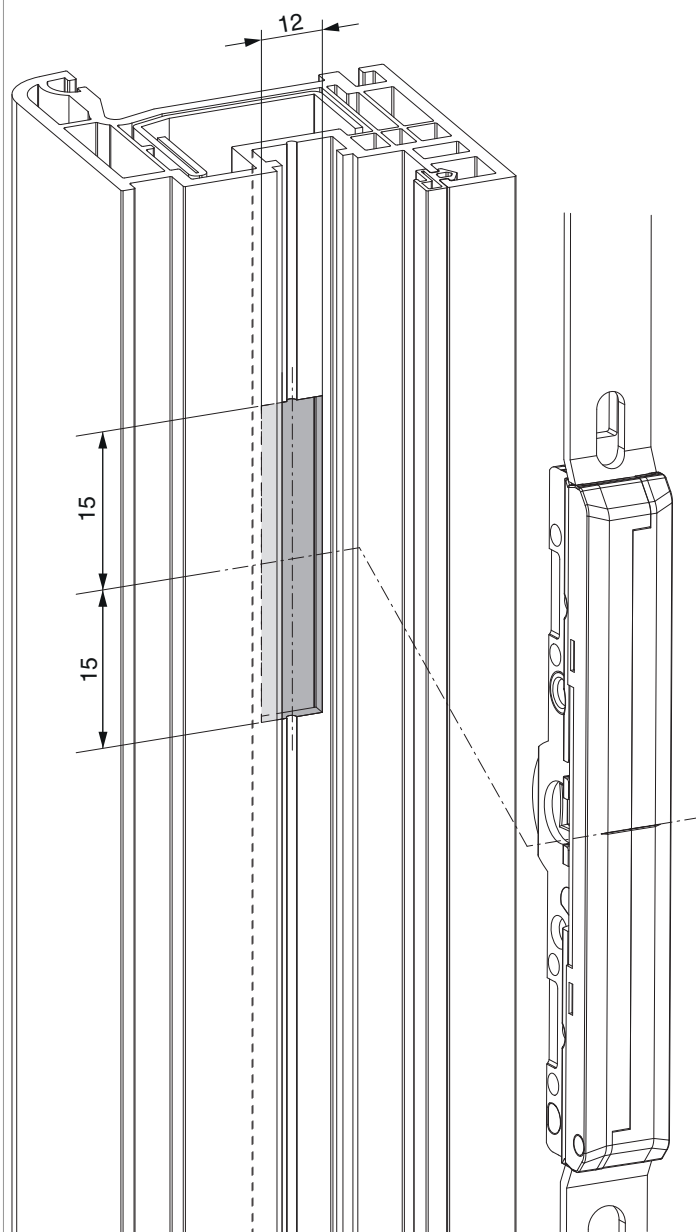
- Fräsbreite für Getriebekasten 12 mm
- Für Griffbefestigung SPAX-Schraube mit Ø 5 mm oder M5 Schraube verwenden.



208783 - MM Getriebe fix DK EH DM 6,5 1590 mit 2 i.S. GM  
500 FFH 1.341-1.590 silber

## Fräsbild

für Kunststoff und Aluminium



• Frästiefe 20 mm



**208783 - MM Getriebe fix DK EH DM 6,5 1590 mit 2 i.S. GM  
500 FFH 1.341-1.590 silber**

**Bohrbild**

Für Holz-, Kunststoff- und Aluminiumfenster





**208783 - MM Getriebe fix DK EH DM 6,5 1590 mit 2 i.S. GM  
500 FFH 1.341-1.590 silber**

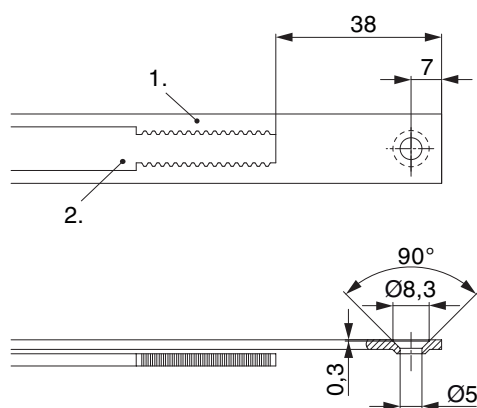
**Positionierung Hebeteile**

12 mm Falzlufte



\* bei Getriebegröße 660

## Stanzbild



• Wir empfehlen die Schnittkanten von Tricoat-Evo Beschlagteilen mit dem Tricoat-Evo-Ausbesserungslack (Art. Nr. 373439) nachzubehandeln.

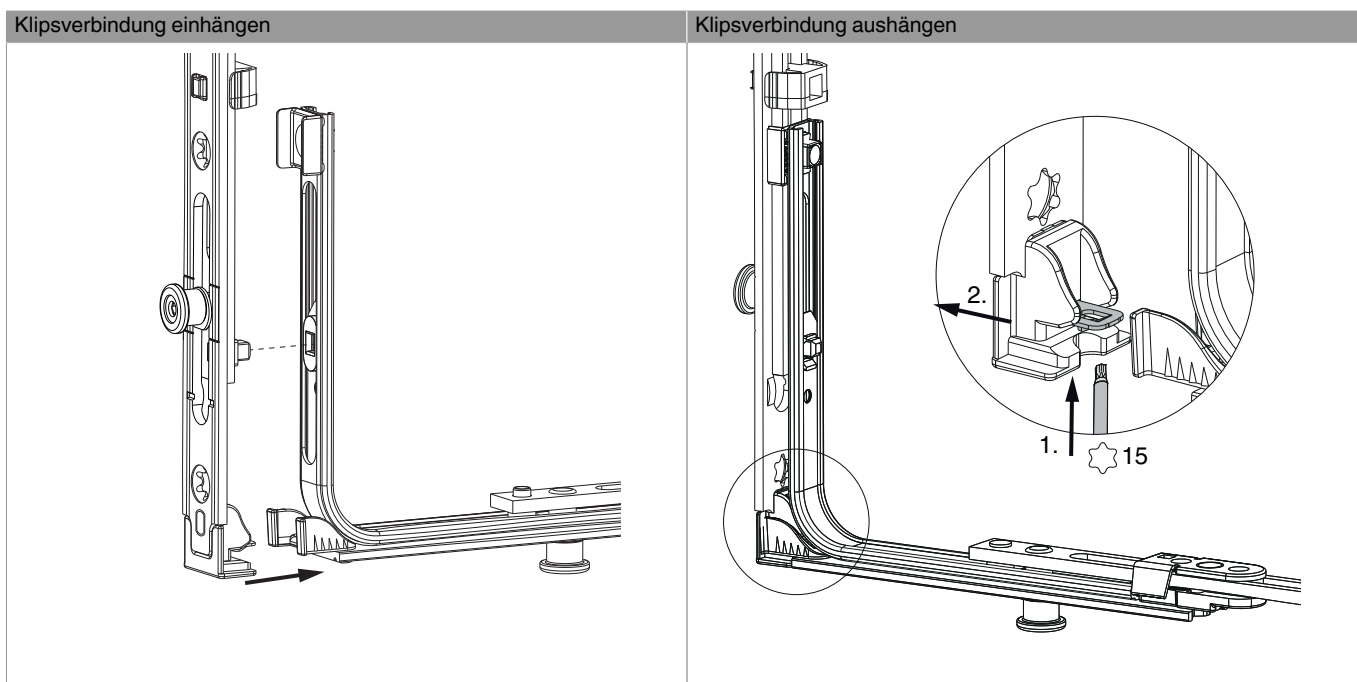
1. Stulp  
2. Riegel

## Ausschwenken und Einstellen der Hebesicherung

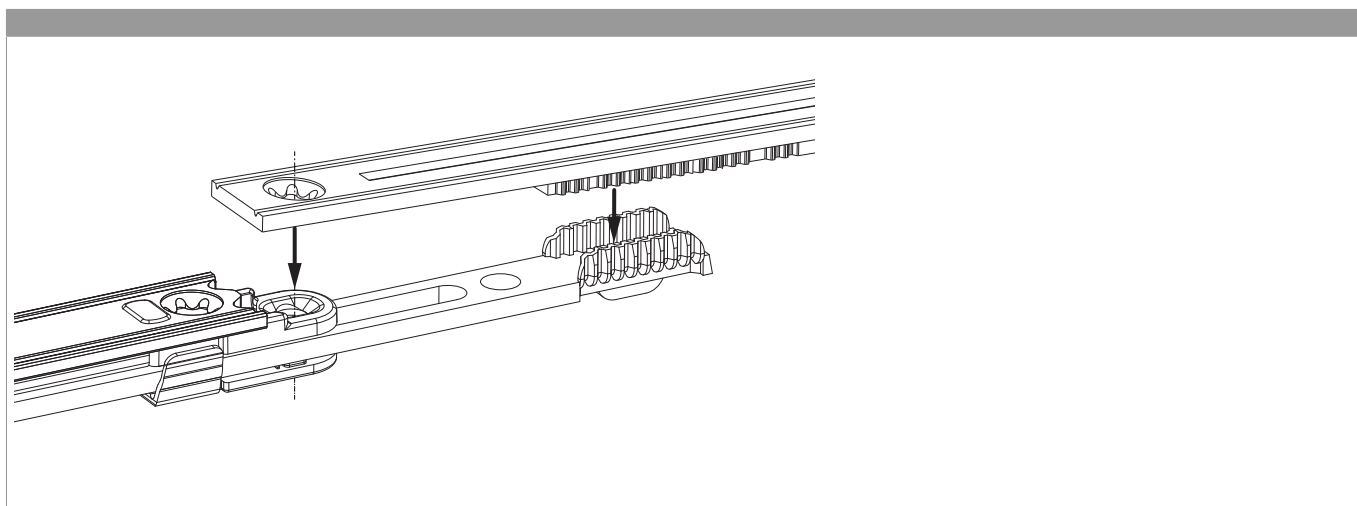


1. Ausschwenken und Höhenverstellung der Hebesicherung.  
2. Rückstellung der Hebesicherung.  
3. Mittenfixierung der Hebesicherung.  
4. Ausschwenken der Hebesicherung.

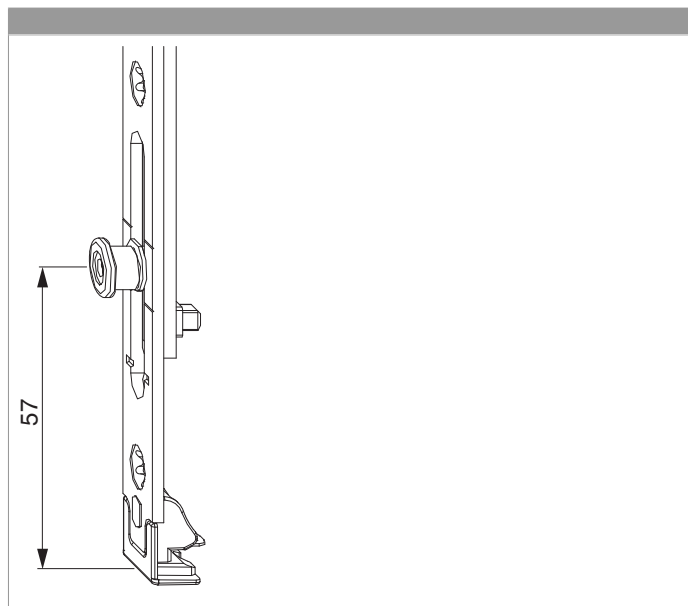
## Klipsverbindung EH



## Zahnkastenverbindung



## Position i.S. Zapfen



## Anpressdruckeinstellung

i.S. Zapfen und Verschlusszapfen

