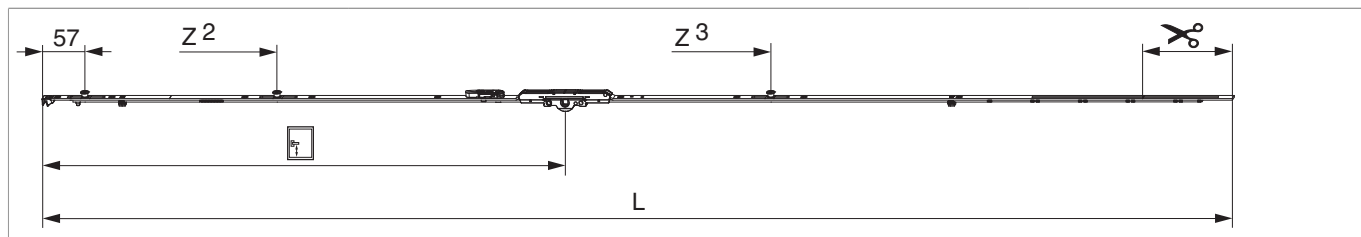


208780 - MM Getriebe fix DK EH DM 6,5 1700 mit 3 i.S. GM 700 FFH 1.591-1.700 silber

Technische Zeichnung



		L							Nº
Silber	1700	1.596,5	6,5	700	1.591 - 1.700	260,5	1	10	208780 ^{1) 2) 3)}

¹⁾ Empfehlung: Griffmaß sollte zwischen 1/3 und 1/2 von FFH sein.

²⁾ Für einbruchhemmende Fenster nach EN 1627.

³⁾ Ab FFH 1700 sind DK-Getriebe DM 6,5 fix i.S. zu verwenden und bei Kerbmarkierung 170 abzulängen. Anschließend mit Endverschluss unten EH Art. Nr. 205644 verlängern.

Schraubpositionstabelle

Nº		1	2	3	4	5	6	7	8	9	
208780	9	18,5	91,5	270	360	528,5	774	930	1.020	1.229	

Zapfensitztable

Nº		Z1	Z2	Z3	
208780	3	57	315	975	

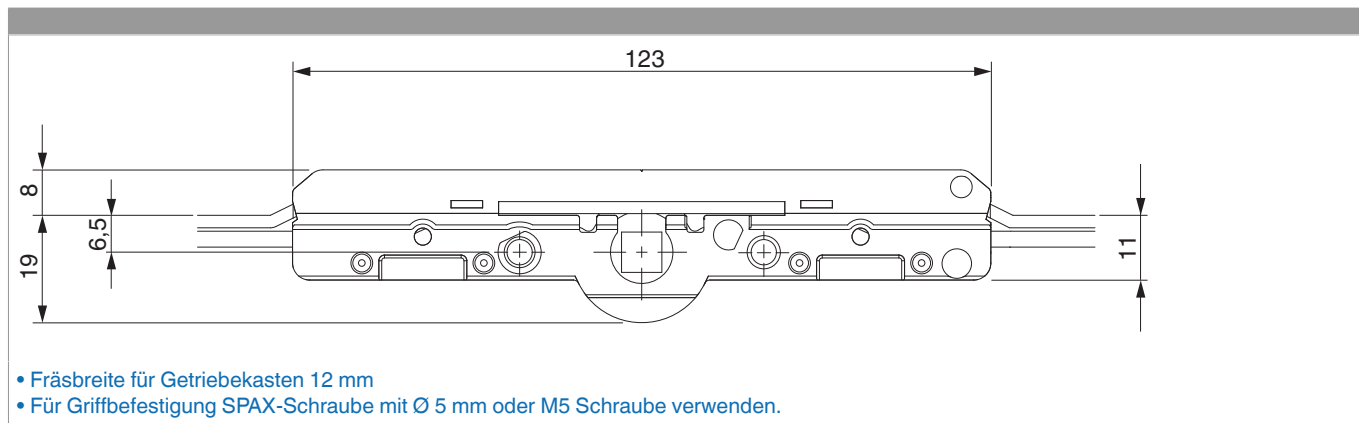
Lehren

			Nº
Bohrlehre für Getriebebohrung MM	für 3 mm- und 12 mm- Bohrer	1	203862



**208780 - MM Getriebe fix DK EH DM 6,5 1700 mit 3 i.S. GM
700 FFH 1.591-1.700 silber**

Abmessungen Getriebekasten

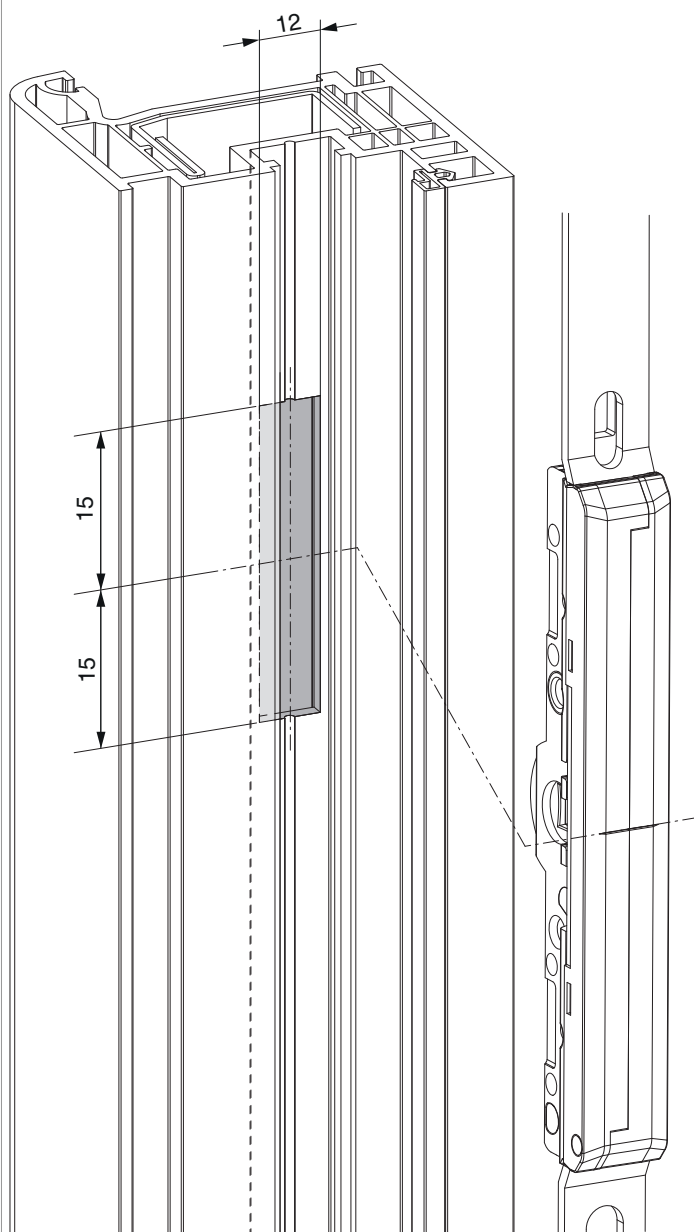




**208780 - MM Getriebe fix DK EH DM 6,5 1700 mit 3 i.S. GM
700 FFH 1.591-1.700 silber**

Fräsbild

für Kunststoff und Aluminium



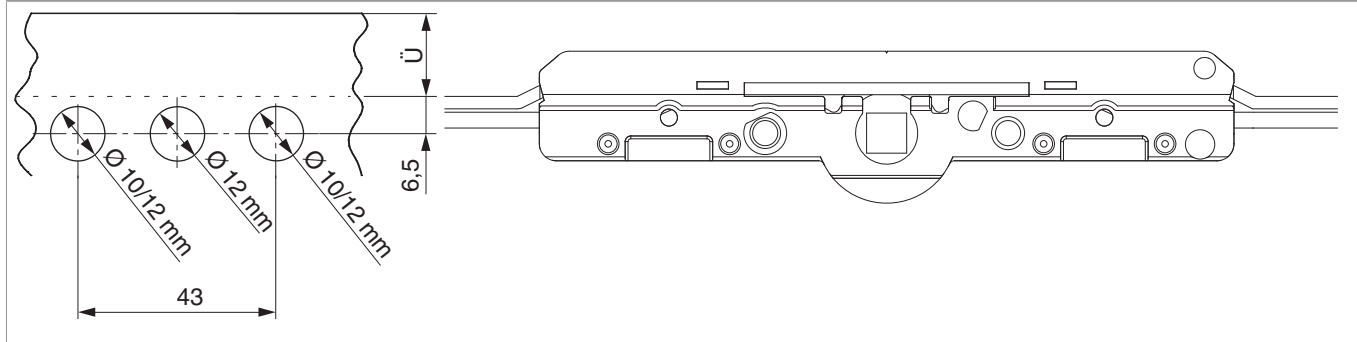
• Frästiefe 20 mm



**208780 - MM Getriebe fix DK EH DM 6,5 1700 mit 3 i.S. GM
700 FFH 1.591-1.700 silber**

Bohrbild

Für Holz-, Kunststoff- und Aluminiumfenster

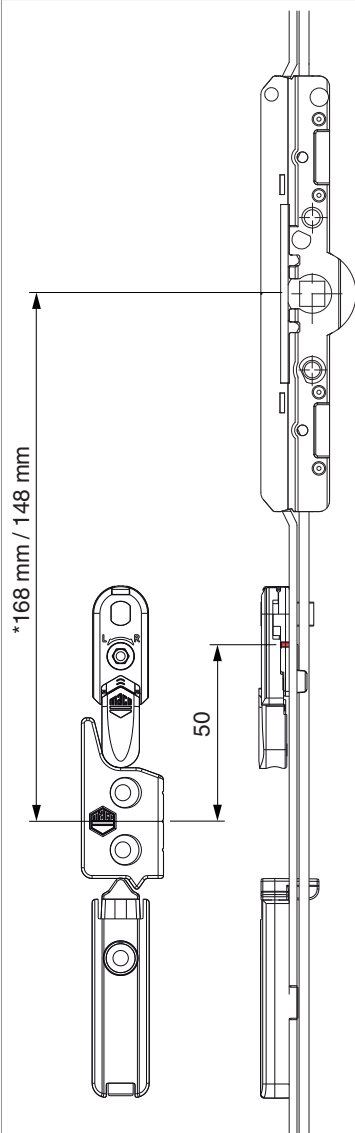




208780 - MM Getriebe fix DK EH DM 6,5 1700 mit 3 i.S. GM 700 FFH 1.591-1.700 silber

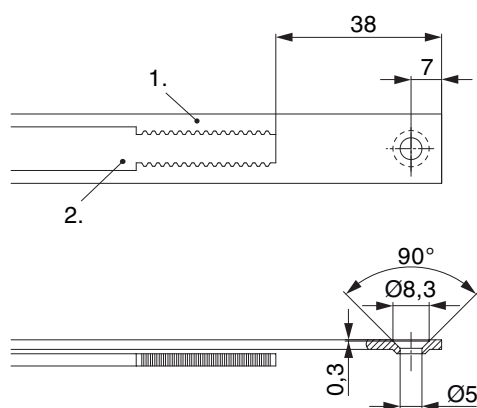
Positionierung Hebeteile

12 mm Falzlufte



* bei Getriebegröße 660

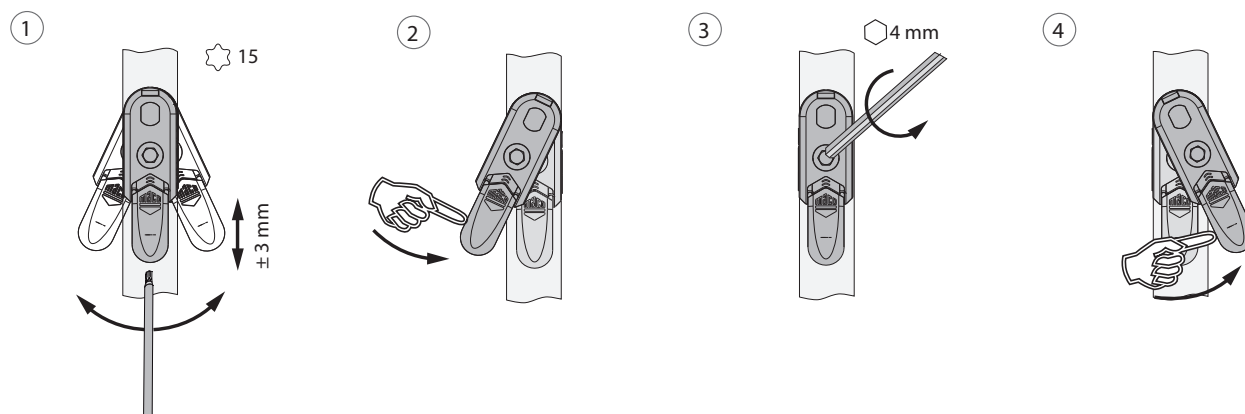
Stanzbild



• Wir empfehlen die Schnittkanten von Tricoat-Evo Beschlagteilen mit dem Tricoat-Evo-Ausbesserungslack (Art. Nr. 373439) nachzubehandeln.

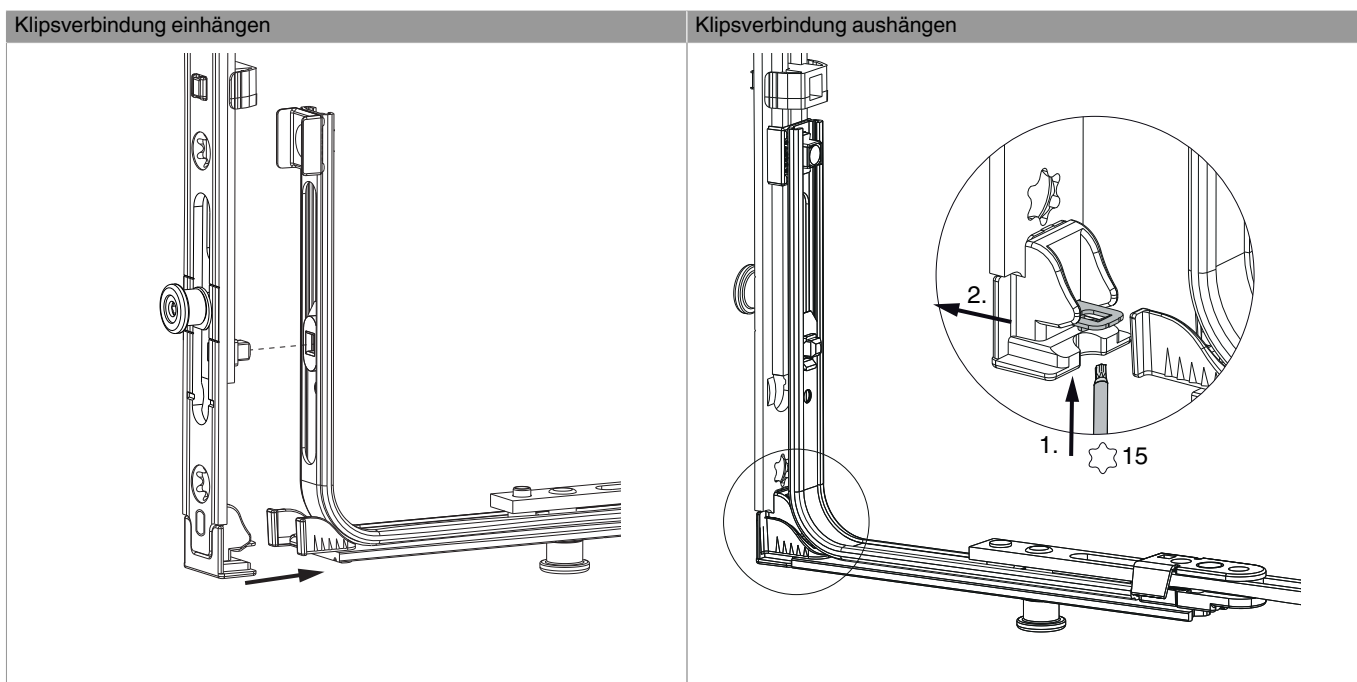
1. Stulp
2. Riegel

Ausschwenken und Einstellen der Hebesicherung

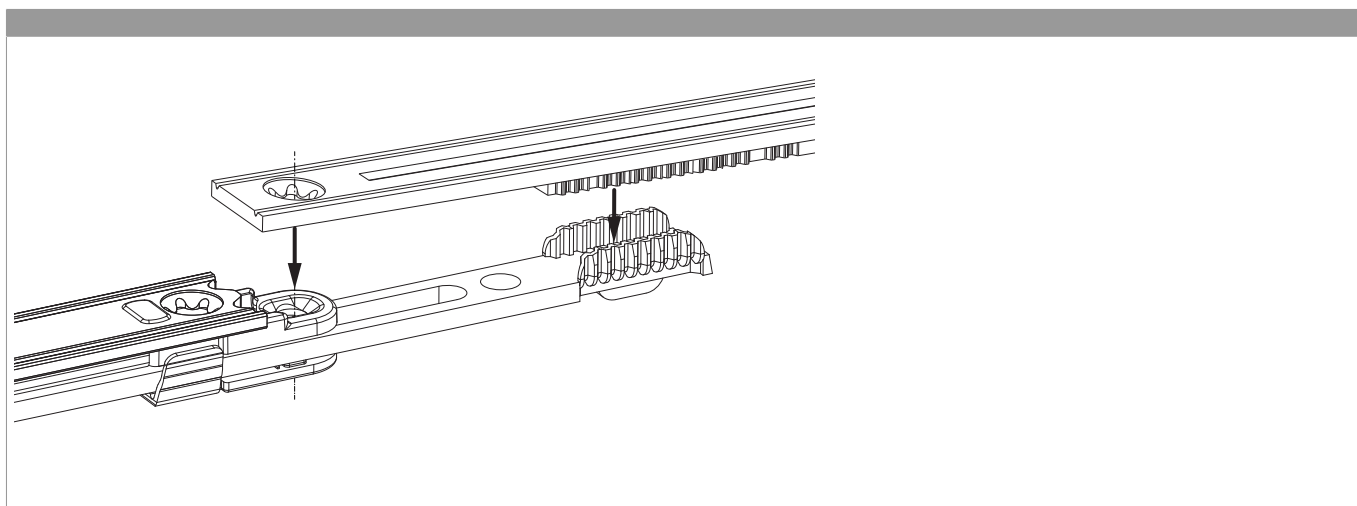


1. Ausschwenken und Höhenverstellung der Hebesicherung.
2. Rückstellung der Hebesicherung.
3. Mittenfixierung der Hebesicherung.
4. Ausschwenken der Hebesicherung.

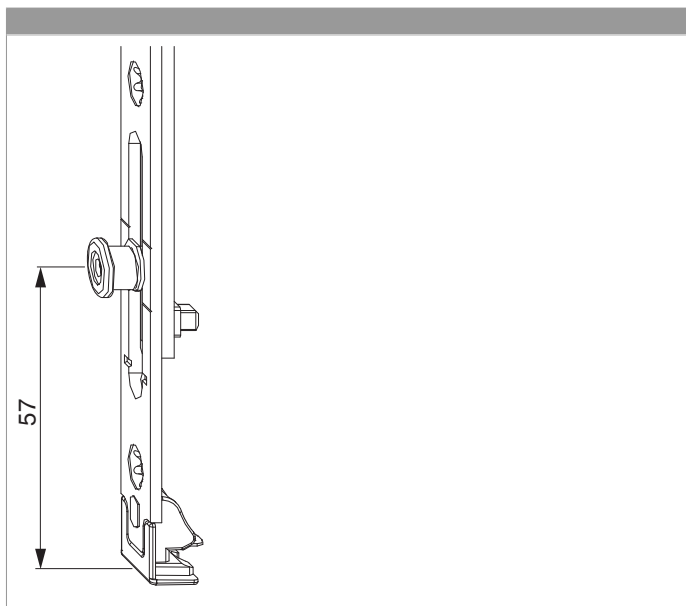
Klipsverbindung EH



Zahnkastenverbindung



Position i.S. Zapfen



Anpressdruckeinstellung

i.S. Zapfen und Verschlusszapfen

