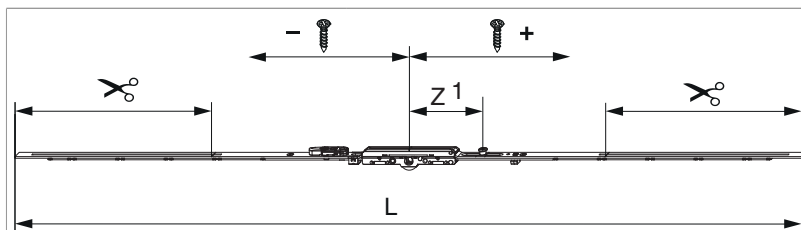




## 202492 - MM Getriebe variabel DK DM 6,5 1250 mit 1 i.S. FFH 801-1.250 silber

### Technische Zeichnung



		<b>L</b>						<b>Nº</b>
Silber	1250	1.040	6,5	801 - 1.250	260	1	20	202492 <sup>1)</sup>

<sup>1)</sup> Empfehlung: Griffmaß sollte zwischen 1/3 und 1/2 von FFH sein.

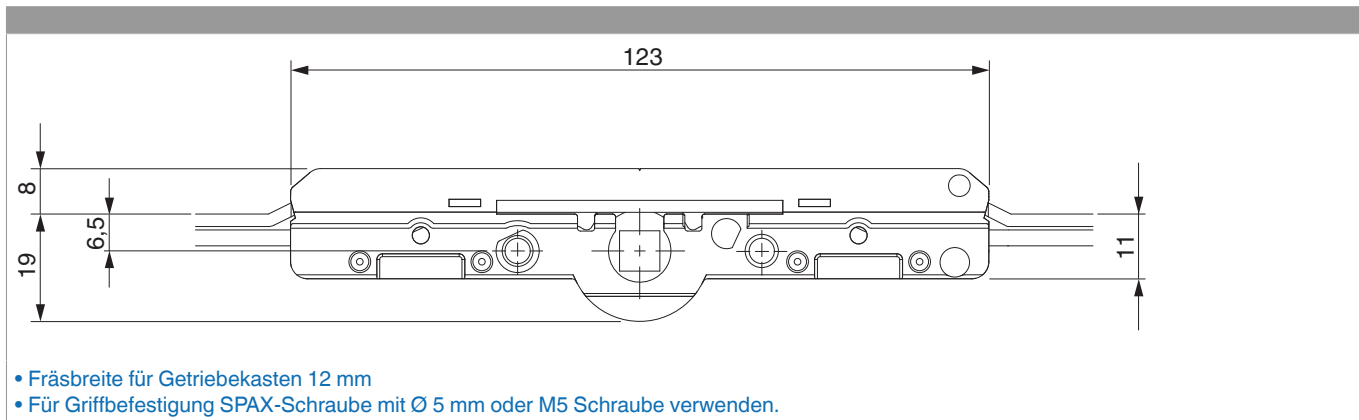
### Schraubpositionstabelle

<b>Nº</b>		1	2	3	4	5	6	7	8	
202492	2	-158,5	149							

### Zapfensitztablelle

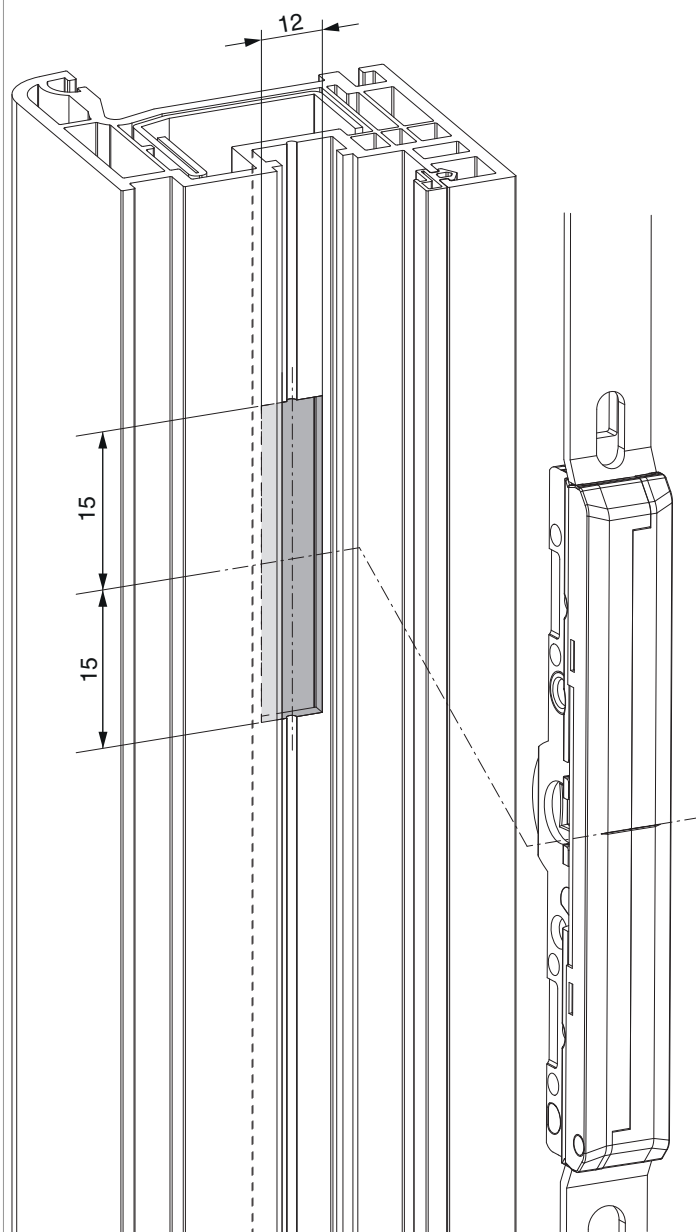
<b>Nº</b>		Z1	Z2	Z3	
202492	1	95			

### Abmessungen Getriebekasten



## Fräsbild

für Kunststoff und Aluminium



• Frästiefe 20 mm



202492 - MM Getriebe variabel DK DM 6,5 1250 mit 1 i.S.  
FFH 801-1.250 silber

## Bohrbild

Für Holz-, Kunststoff- und Aluminiumfenster





202492 - MM Getriebe variabel DK DM 6,5 1250 mit 1 i.S.  
FFH 801-1.250 silber

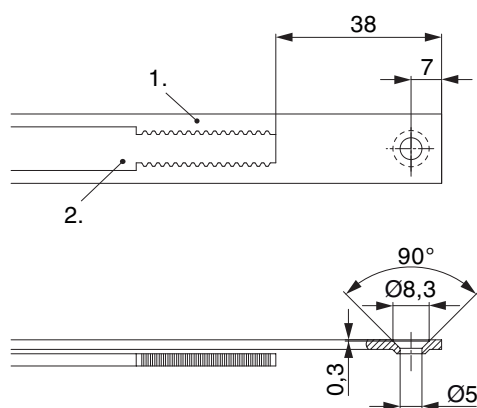
## Positionierung Hebeteile

12 mm Falzluft



\* bei Getriebegröße 660

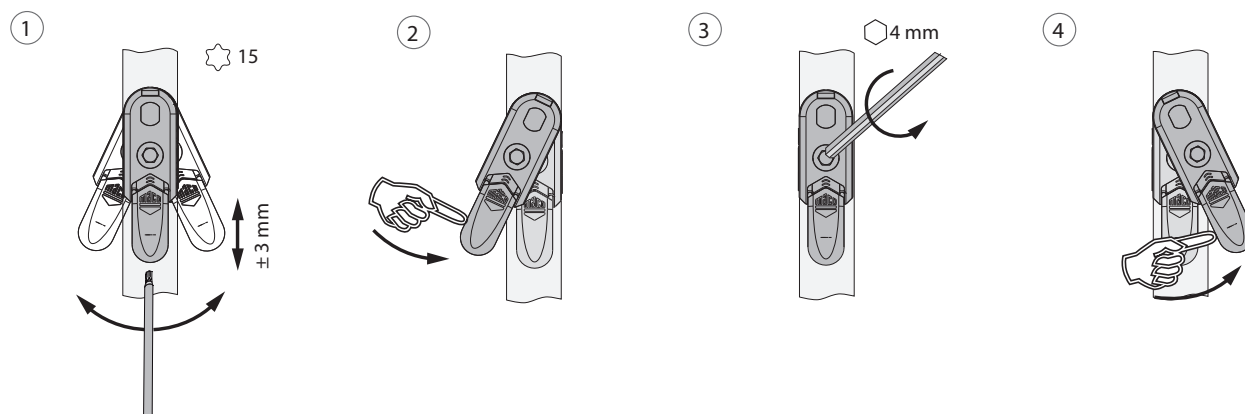
## Stanzbild



• Wir empfehlen die Schnittkanten von Tricoat-Evo Beschlagteilen mit dem Tricoat-Evo-Ausbesserungslack (Art. Nr. 373439) nachzubehandeln.

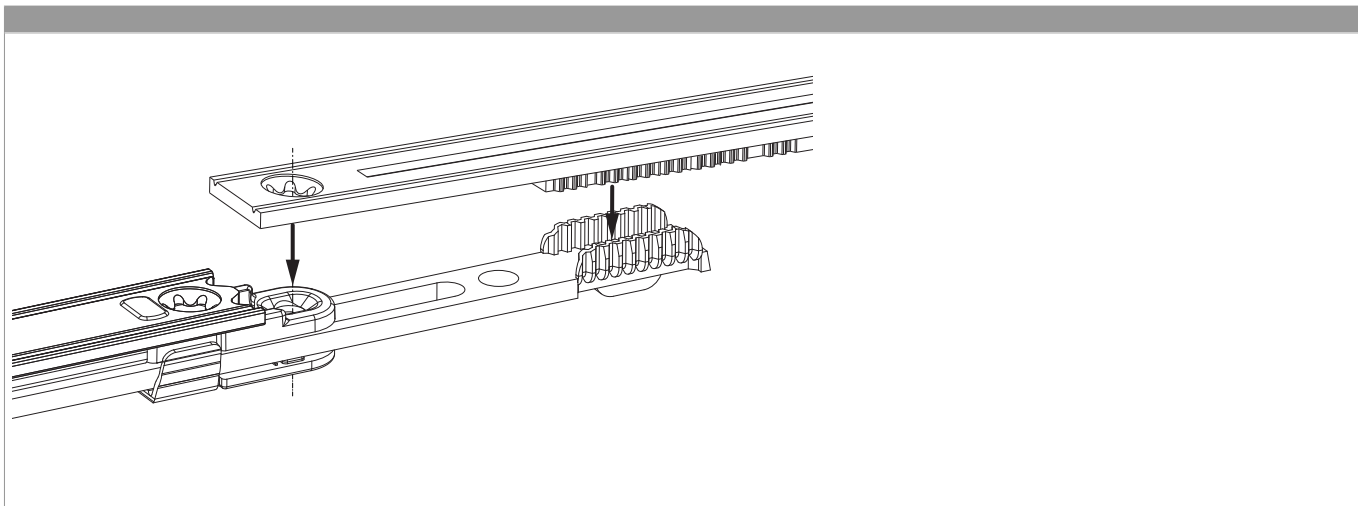
1. Stulp  
2. Riegel

## Ausschwenken und Einstellen der Hebesicherung



1. Ausschwenken und Höhenverstellung der Hebesicherung.  
2. Rückstellung der Hebesicherung.  
3. Mittenfixierung der Hebesicherung.  
4. Ausschwenken der Hebesicherung.

## Zahnkastenverbindung



## Anpressdruckeinstellung

i.S Zapfen und Verschlusszapfen

