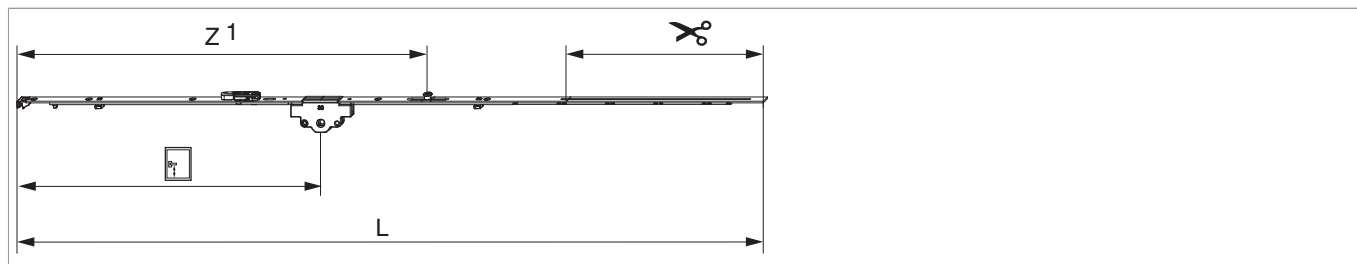




212184 - MM Getriebe fix DK DM 30 1090 mit 1 i.S. GM 400 FFH 841-1.090 silber

Technische Zeichnung



		L							Nº
Silber	1090	986,5	30	400	841 - 1.090	260,5	1	20	212184 ¹⁾

¹⁾ Empfehlung: Griffmaß sollte zwischen 1/3 und 1/2 von FFH sein.

Schraubpositionstabelle

Nº		1	2	3	4	5	6	7	8	9	10	11	12	13	14
212184	5	18,5	91,5	228,5	474	617									

Zapfensitztable

Nº		Z1	Z2	Z3	Z4	
212184	1	540				

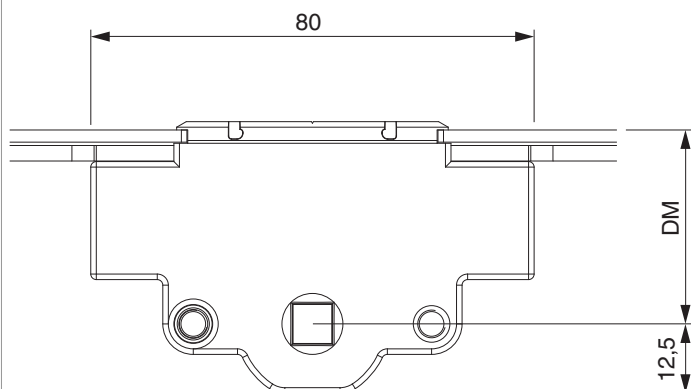
Lehren

			Nº
Bohrlehre für Türgetriebe sperrbar DM 25-50 mm	Profilbreite bis 110 mm	1	214634



212184 - MM Getriebe fix DK DM 30 1090 mit 1 i.S. GM 400 FFH 841-1.090 silber

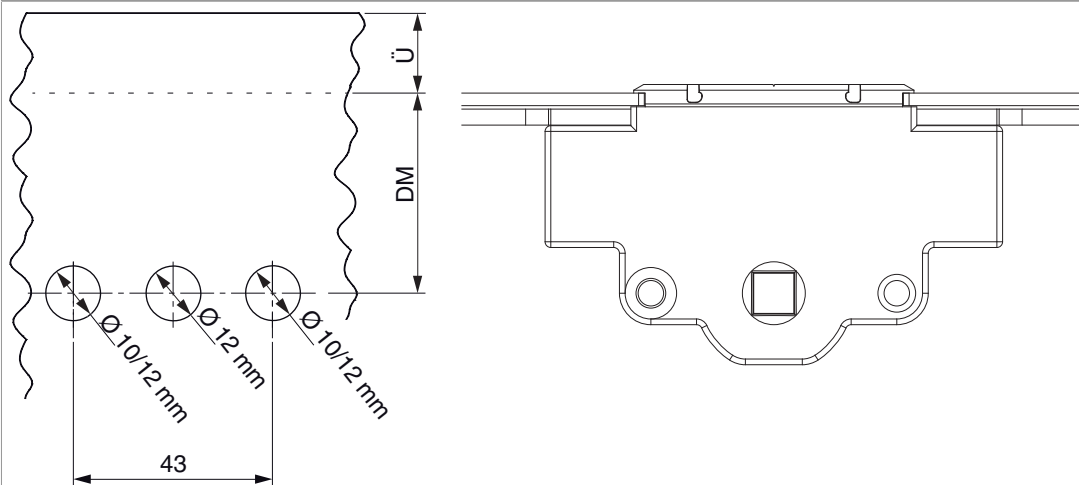
Abmessungen Getriebekasten



- Für Griffbefestigung SPAX-Schraube mit $\varnothing 5$ mm oder M5 Schraube verwenden.

Bohrbild

Für Holz-, Kunststoff- und Aluminiumfenster

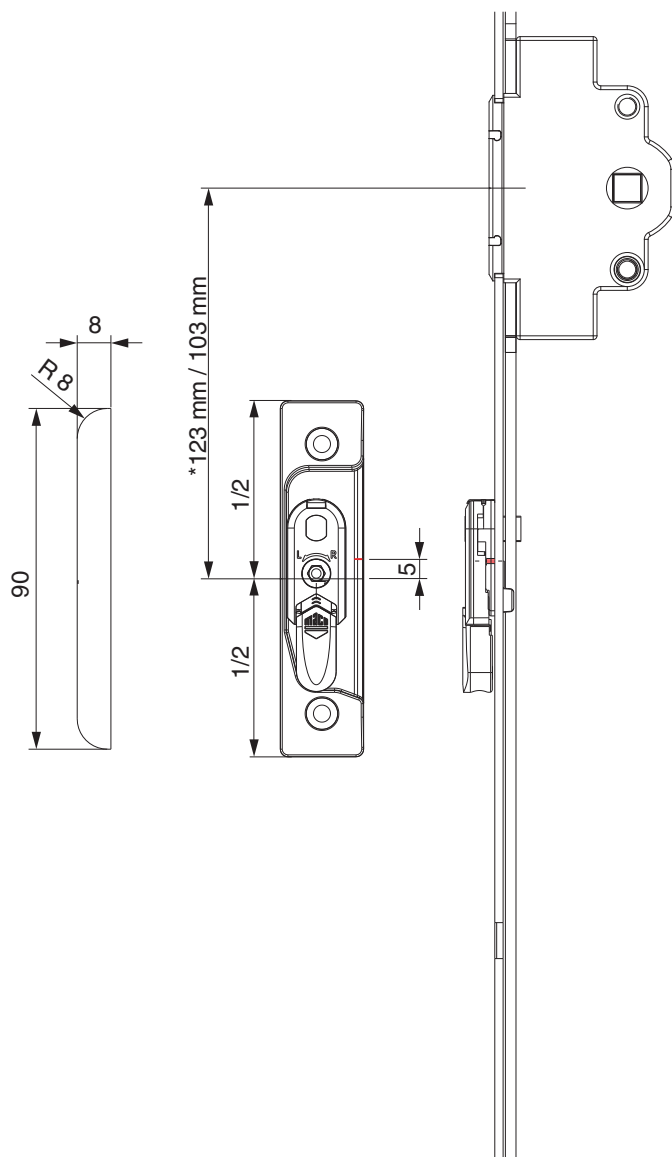




212184 - MM Getriebe fix DK DM 30 1090 mit 1 i.S. GM 400
FFH 841-1.090 silber

Positionierung Hebeteile

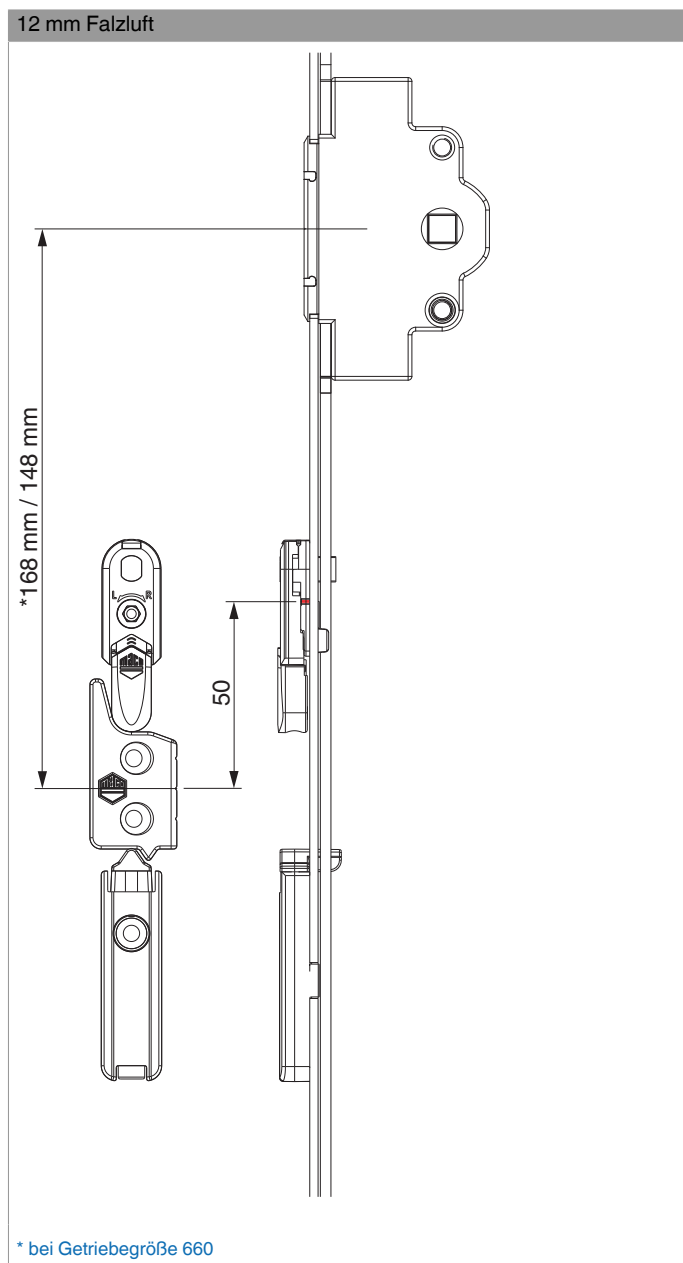
Hebeteile 4L / ohne Türschnapper



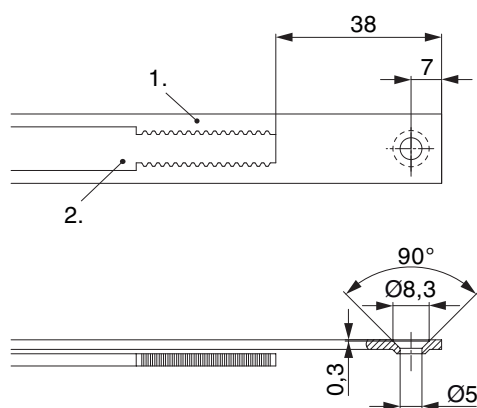
* bei Getriebegröße 660



**212184 - MM Getriebe fix DK DM 30 1090 mit 1 i.S. GM 400
FFH 841-1.090 silber**



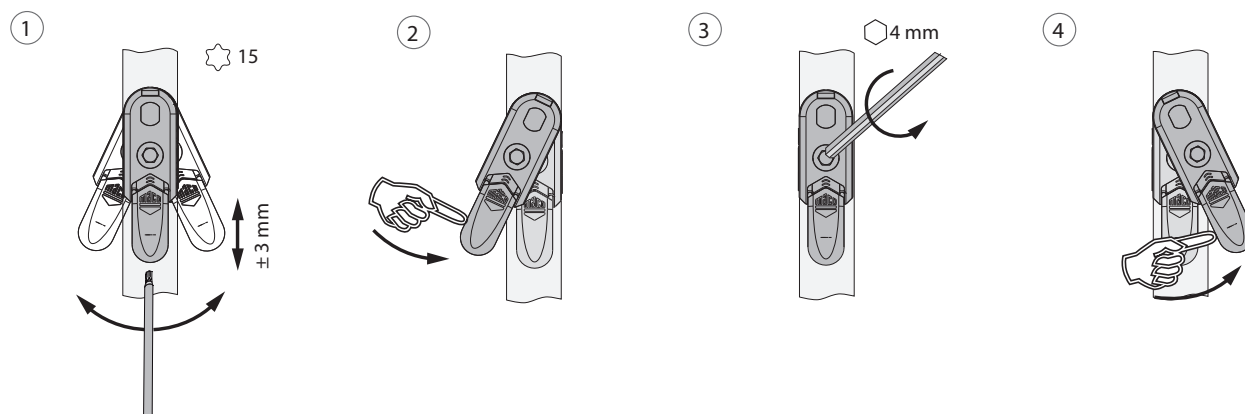
Stanzbild



• Wir empfehlen die Schnittkanten von Tricoat-Evo Beschlagteilen mit dem Tricoat-Evo-Ausbesserungslack (Art. Nr. 373439) nachzubehandeln.

1. Stulp
2. Riegel

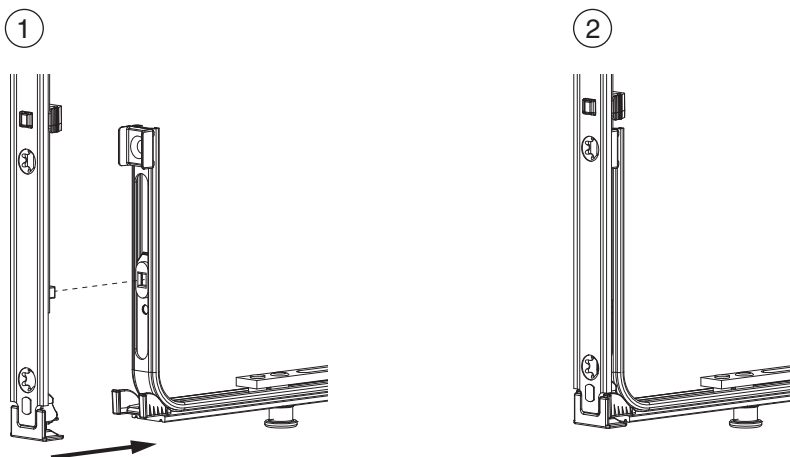
Ausschwenken und Einstellen der Hebesicherung



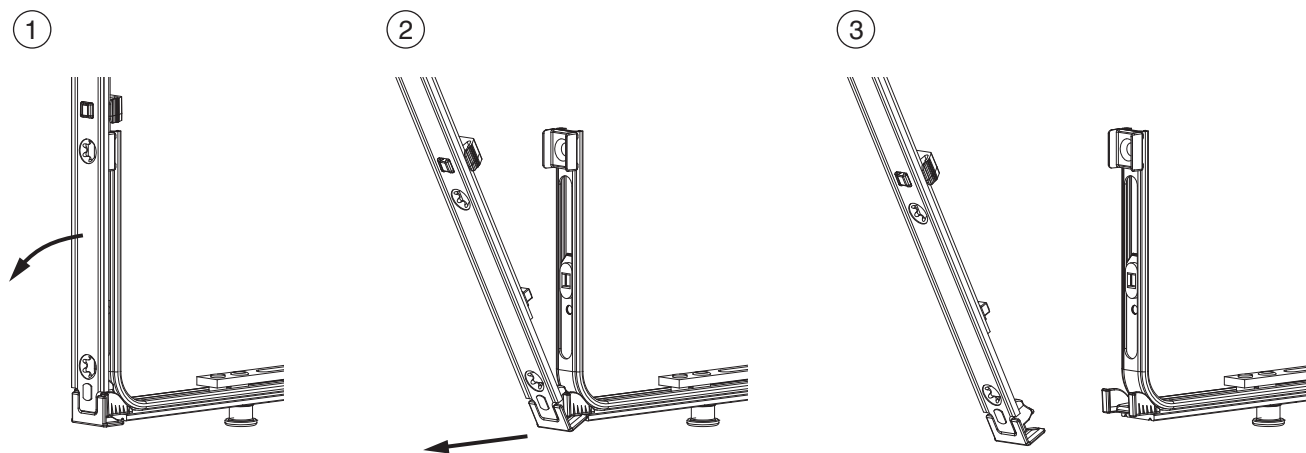
1. Ausschwenken und Höhenverstellung der Hebesicherung.
2. Rückstellung der Hebesicherung.
3. Mittenfixierung der Hebesicherung.
4. Ausschwenken der Hebesicherung.

Klipsverbindung

Klipsverbindung einhängen



Klipsverbindung aushängen



Zahnkastenverbindung



Anpressdruckeinstellung

i.S Zapfen und Verschlusszapfen

