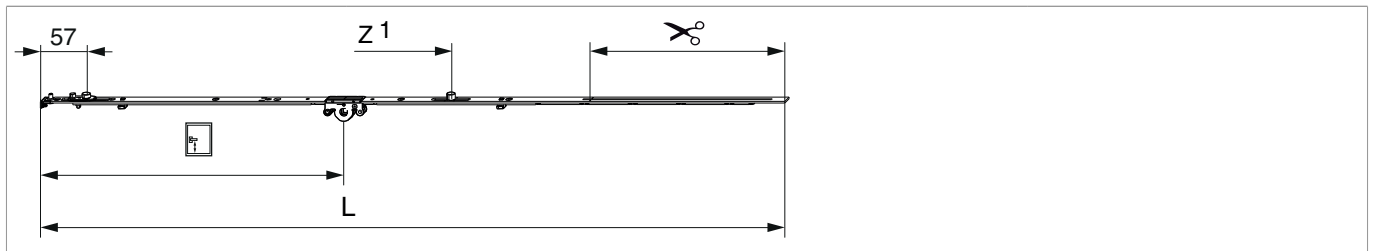


212123 - MM Getriebe fix DR mit Kippschwinge DM 15 1340 mit 1 VZ GM 500 FFH 1.091-1.340 silber

Technische Zeichnung



		L						Nº
Silber	1340	1.236,5	15	500	1.091 - 1.340	260,5	20	212123

Schraubpositionstabelle

Nº		1	2	3	4	5	6	7	8	9	10	11	12	13	14
212123	6	18,5	91,5	328,5	574	685	868,5								

Zapfensitztablelle

Nº		Z1	Z2	Z3	Z4	
212123	1	640				

Lehren

						Nº
Bohrlehre für Getriebebohrung MM		für 3 mm Bohrer			1	203861
Bohrlehre für Getriebebohrung MM		für 3 mm- und 12 mm-Bohrer			1	203862
Einlegelehre für Getriebe fix MM	mit Halter 48 mm			661 - 1.340	1	204774
Einlegelehre für Getriebe fix MM	f. Schließteil 48 mm	2-flg.	für Beschlagsnut	431 - 1.340	1	210983
Einlegelehre für Getriebe fix MM	f. Schließteil 68 mm	2-flg.	für Beschlagsnut	431 - 1.340	1	209954



212123 - MM Getriebe fix DR mit Kippschwinge DM 15 1340 mit 1 VZ GM 500 FFH 1.091-1.340 silber

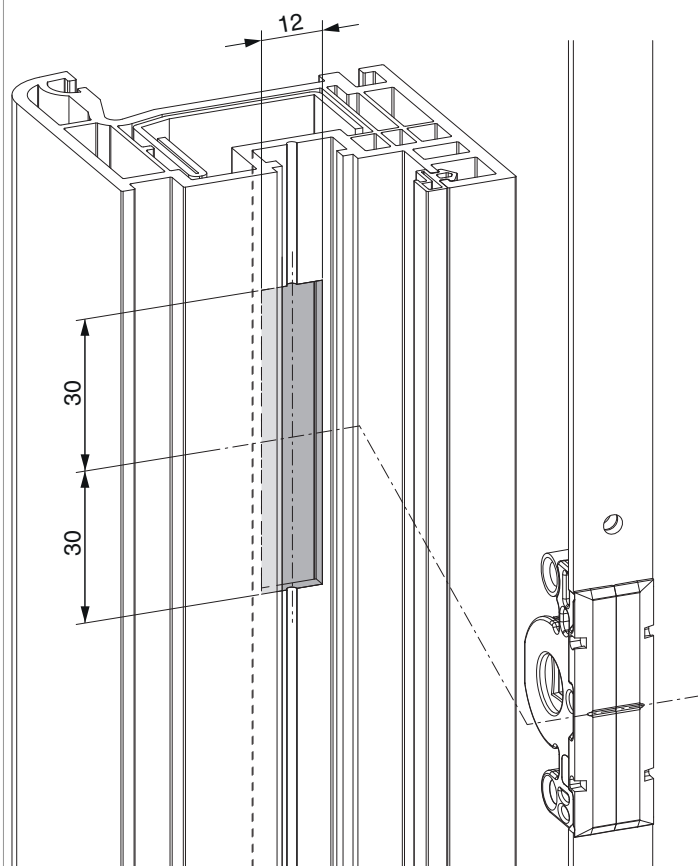
Abmessungen Getriebekasten



- Fräsbreite für Getriebekasten 12 mm
- Für Griffbefestigung SPAX-Schraube mit \varnothing 5 mm oder M5 Schraube verwenden.

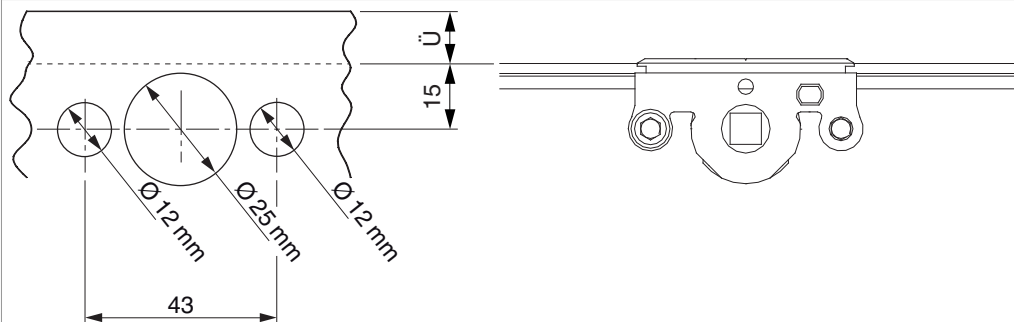
Fräsbild

für Kunststoff und Aluminium

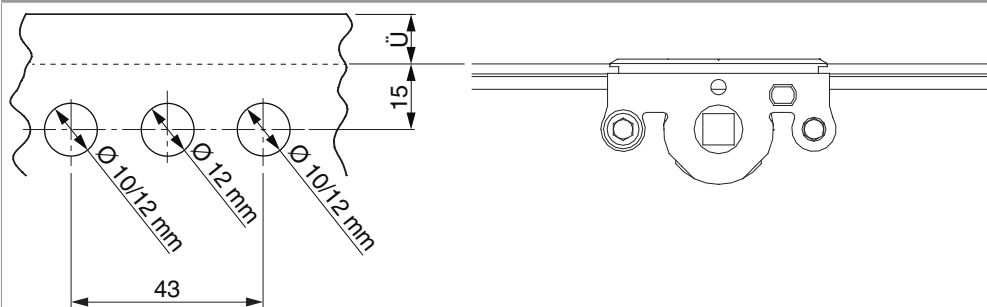


Bohrbild

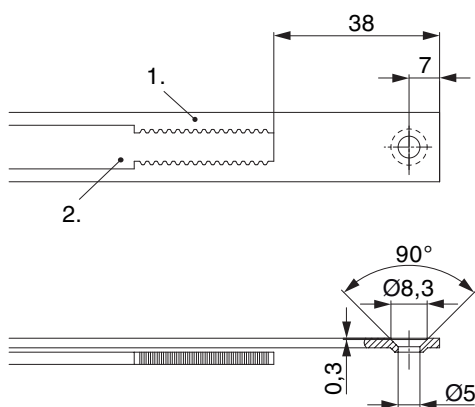
Für Holzfenster



Für Kunststoff- und Aluminiumfenster



Stanzbild

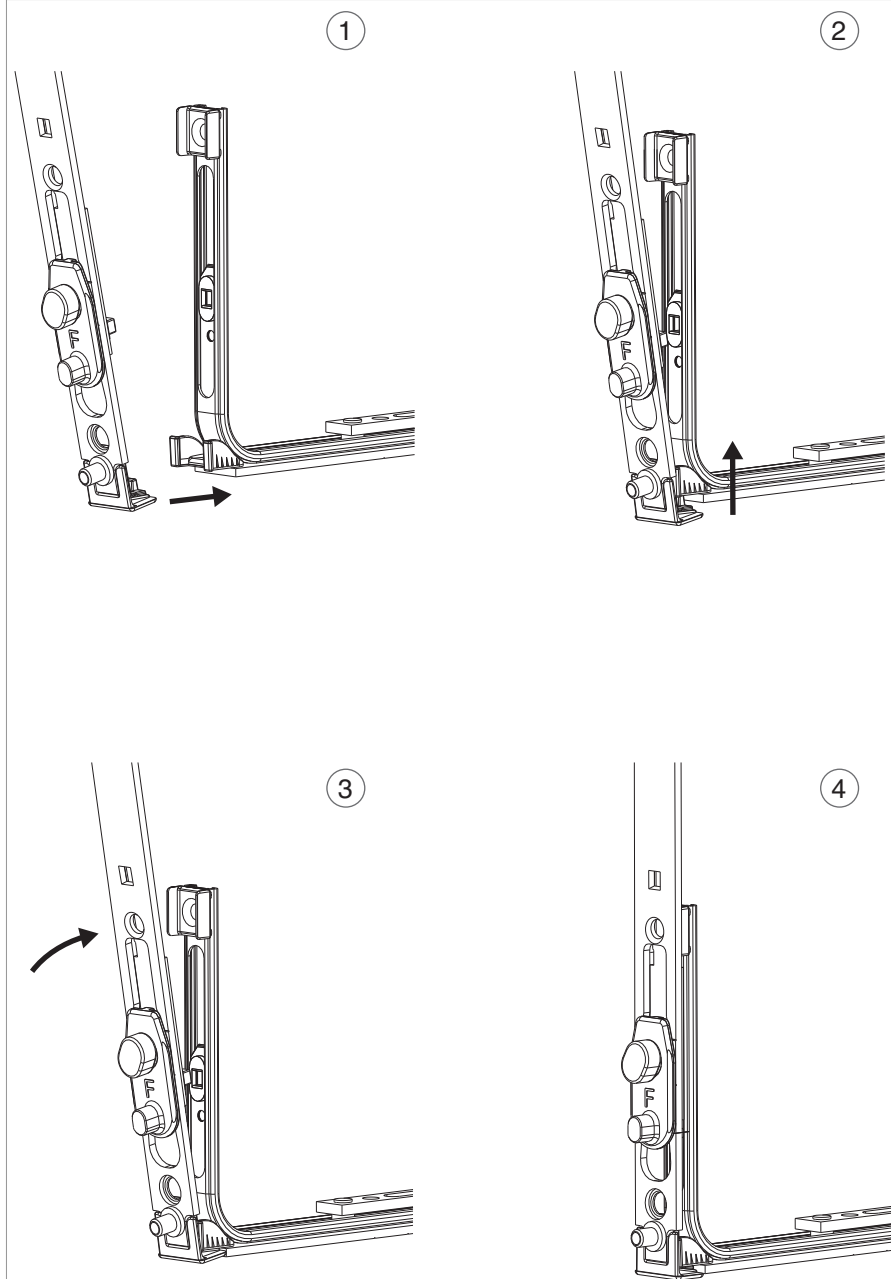


• Wir empfehlen die Schnittkanten von Tricoat-Evo Beschlagteilen mit dem Tricoat-Evo-Ausbesserungslack (Art. Nr. 373439) nachzubehandeln.

- 1. Stulp
- 2. Riegel

Klipsverbindung Kippschwinge

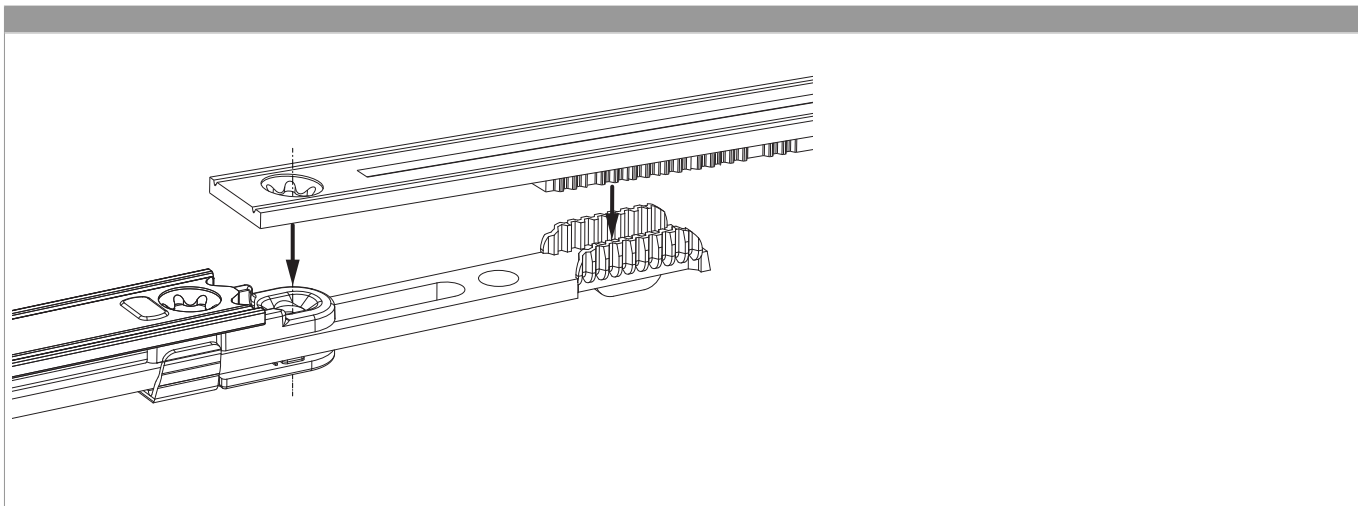
Klipsverbindung einhängen



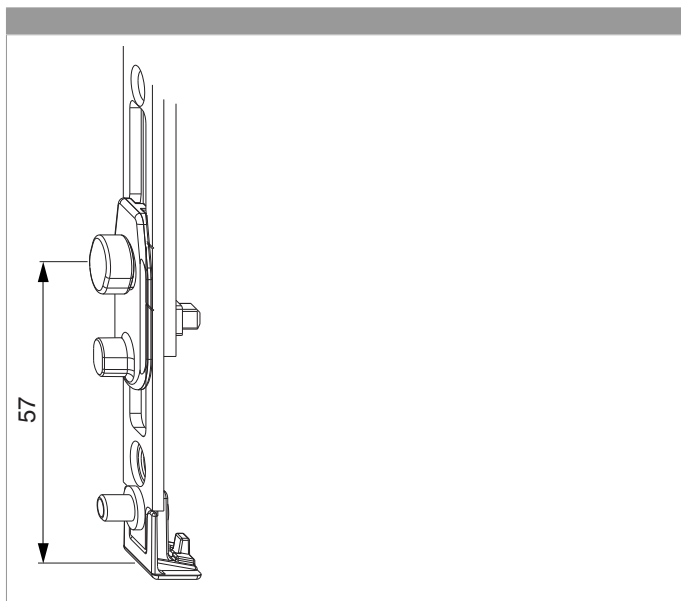


**212123 - MM Getriebe fix DR mit Kippschwinge DM 15
1340 mit 1 VZ GM 500 FFH 1.091-1.340 silber**

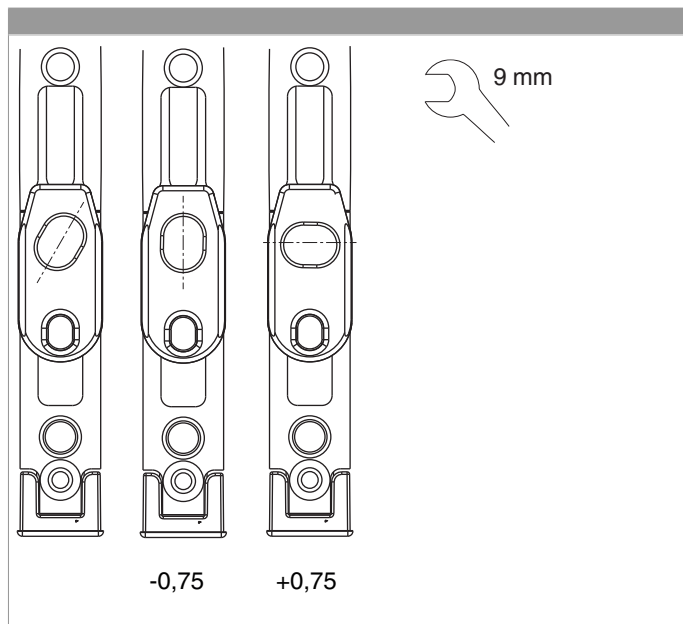
Zahnkastenverbindung



Position Verschlusszapfen Kippschwinge



Anpressdruckeinstellung Kippschwinge



Anpressdruckeinstellung

i.S Zapfen und Verschlusszapfen

