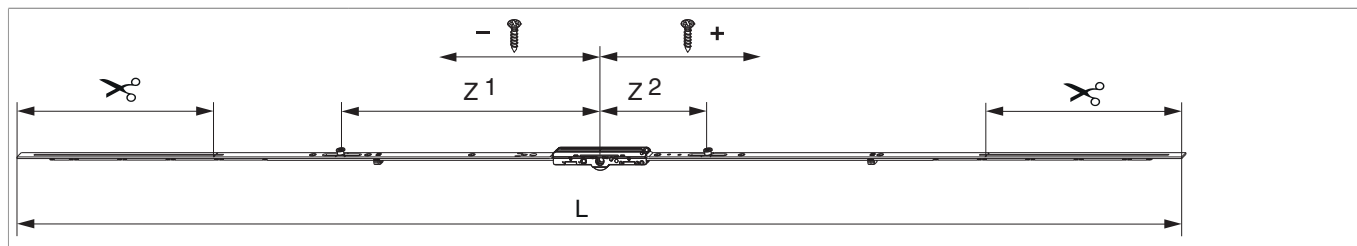




202495 - MM Getriebe variabel DR DM 6,5 1750 mit 2 i.S. FFH 1.251-1.750 silber

Technische Zeichnung



		L					Nº
Silber	1750	1.540	6,5	1.251 - 1.750	260	10	202495

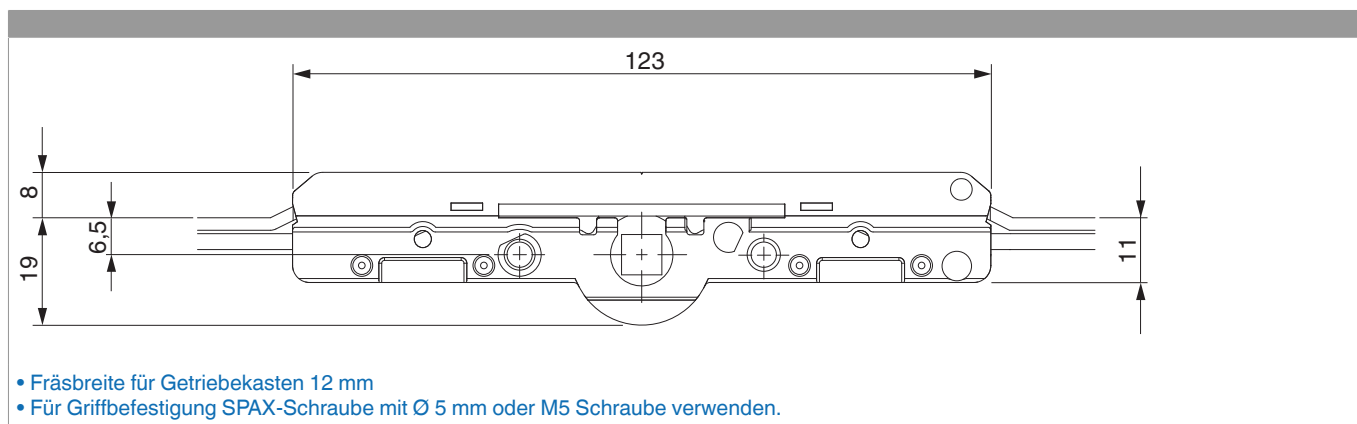
Schraubpositionstabelle

Nº		1	2	3	4	5	6	7	8	
202495	6	-381,5	-308,5	-171,5	74	185	368,5			

Zapfensitztablelle

Nº		Z1	Z2	Z3	
202495	2	-343	140		

Abmessungen Getriebekasten

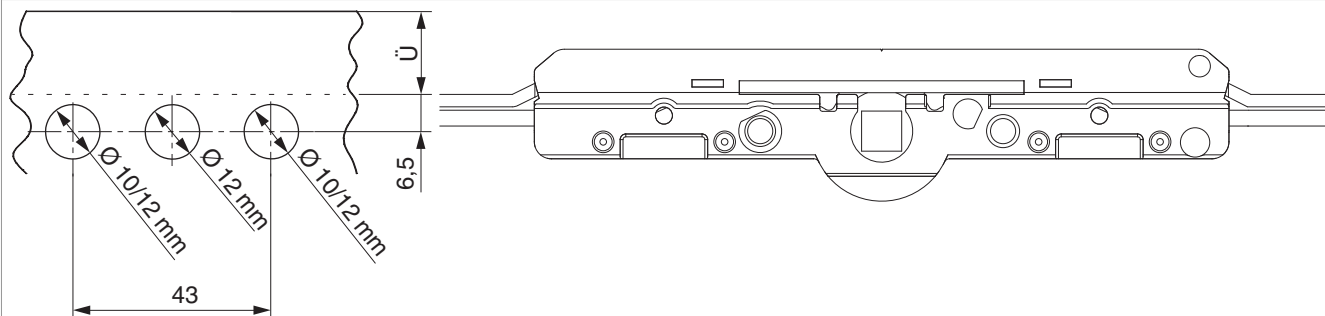




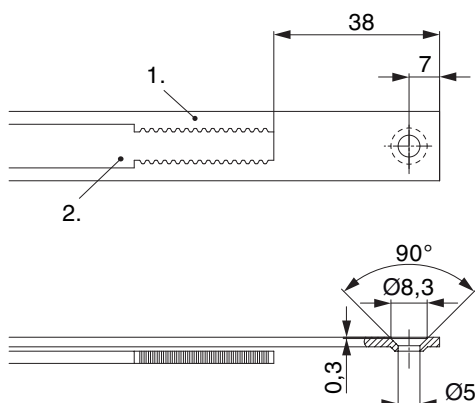
202495 - MM Getriebe variabel DR DM 6,5 1750 mit 2 i.S. FFH 1.251-1.750 silber

Bohrbild

Für Holz-, Kunststoff- und Aluminiumfenster



Stanzbild



• Wir empfehlen die Schnittkanten von Tricoat-Evo Beschlagteilen mit dem Tricoat-Evo-Ausbesserungslack (Art. Nr. 373439) nachzubehandeln.

- 1. Stulp
- 2. Riegel

Zahnkastenverbindung



Anpressdruckeinstellung

i.S Zapfen und Verschlusszapfen

