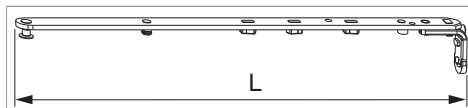




## 204834 - MM Scherenarm KD ohne Sparlüftung 1300 FFB 801-1.300 silber

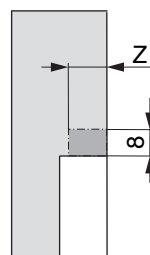
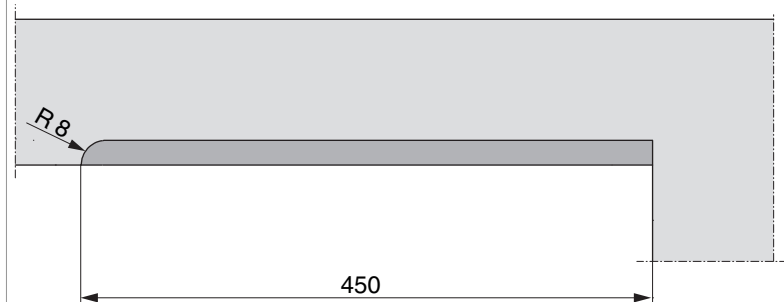
### Technische Zeichnung



		<b>L</b>			<b>Nº</b>
Silber	1300	425	801 - 1.300	10	<a href="#">204834</a>

### Rahmenfräsung 4L für Scheren

Größe 1050 und 1300

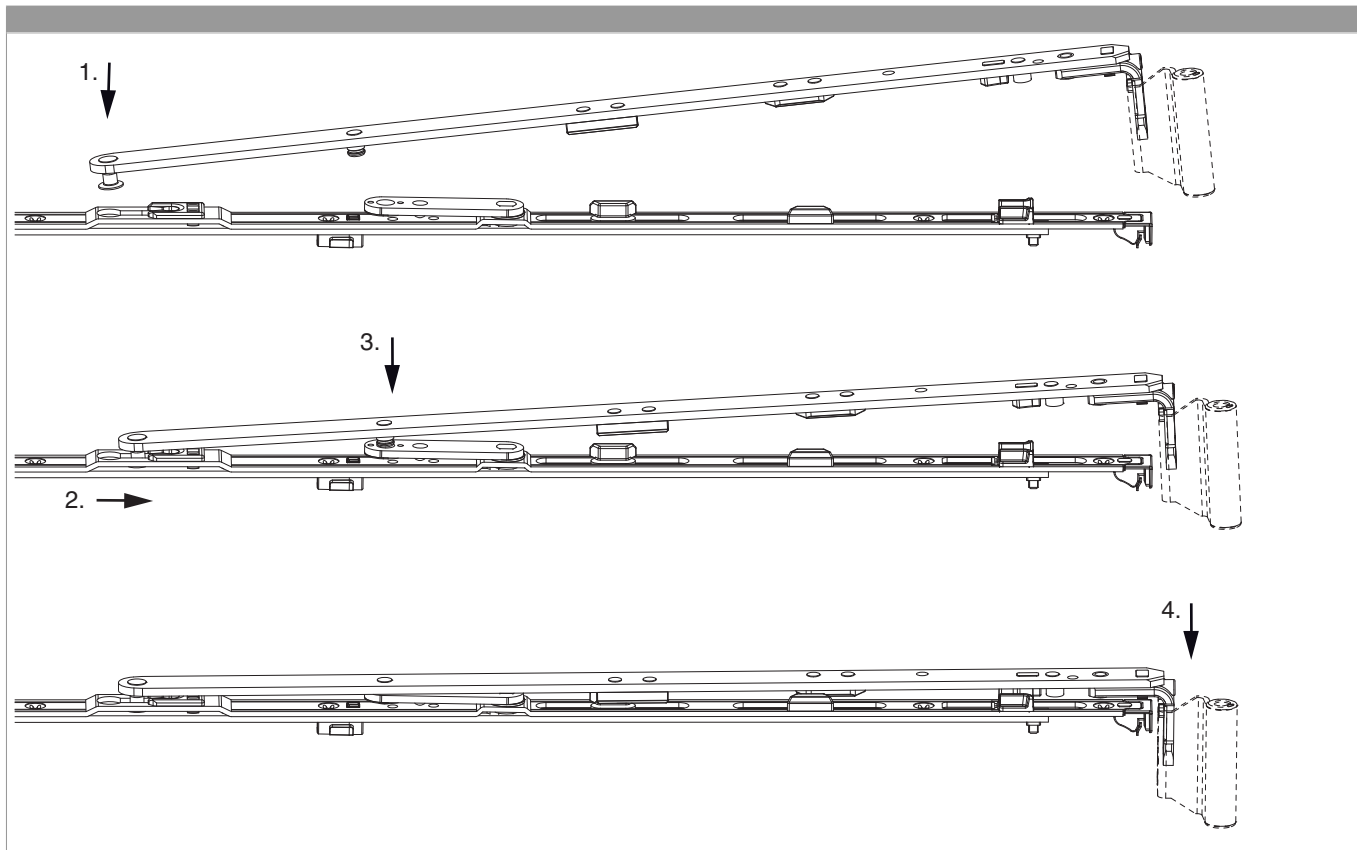


	<b>Z</b>
9V	18
13V	22



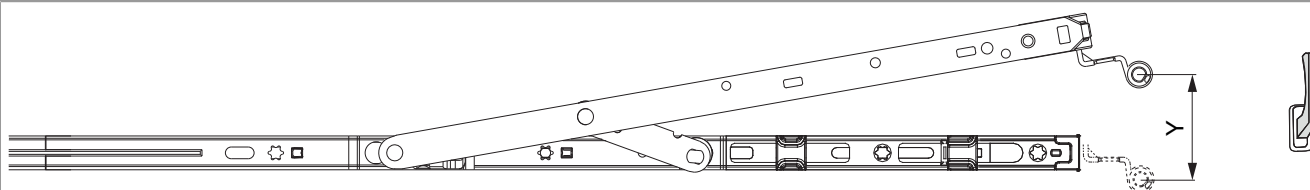
## 204834 - MM Scherenarm KD ohne Sparlüftung 1300 FFB 801-1.300 silber

### Scherenarm einhängen



### Kippweite

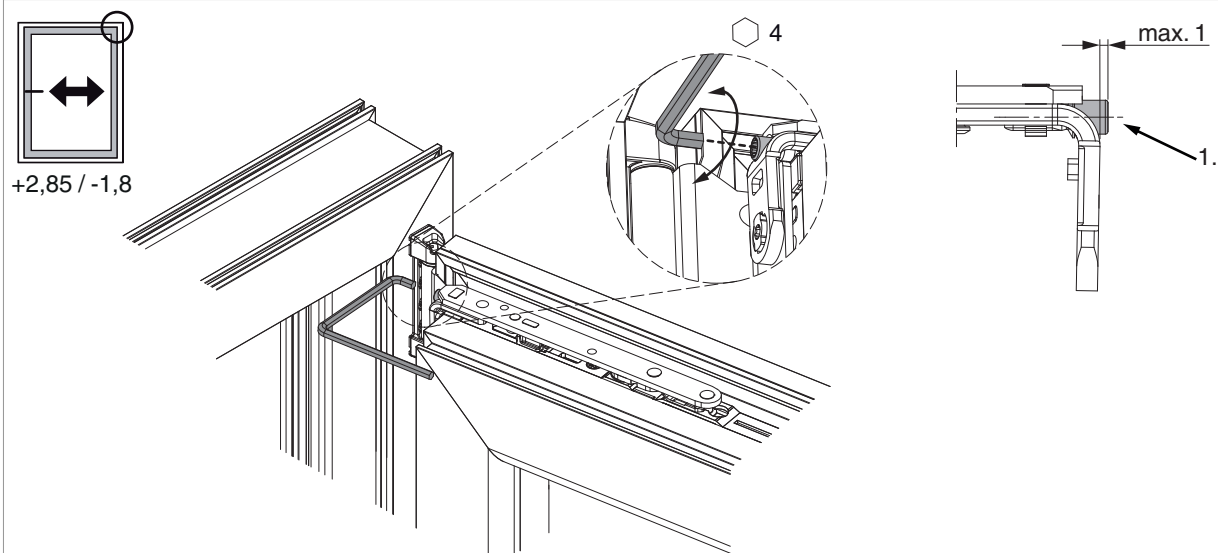
Kippstellung



	Y
400	80
600	124
800	125
1050	127
1300	127

## Seiteneinstellung

im Scherenarm



1. Beim Absenken des Flügels darauf achten, dass die Schraube nicht komplett herausgeschraubt wird. Der Schraubenkopf darf maximal 1 mm vorstehen!

## Anpressdruckeinstellung

im Scherenarm

