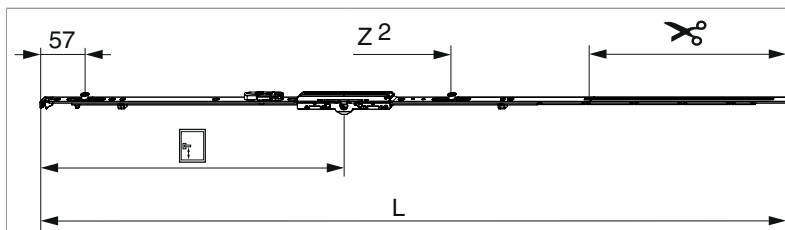




## 202215 - MM Getriebe fix DK EH DM 6,5 1340 mit 2 i.S. GM 500 FFH 1.091-1.340 silber

### Technische Zeichnung



|        |      | <b>L</b> |     |     |               |       |   |    | <b>Nº</b>               |
|--------|------|----------|-----|-----|---------------|-------|---|----|-------------------------|
| Silber | 1340 | 1.236,5  | 6,5 | 500 | 1.091 - 1.340 | 260,5 | 1 | 10 | 202215 <sup>1) 2)</sup> |

<sup>1)</sup> Empfehlung: Griffmaß sollte zwischen 1/3 und 1/2 von FFH sein.

<sup>2)</sup> Für einbruchhemmende Fenster nach EN 1627.

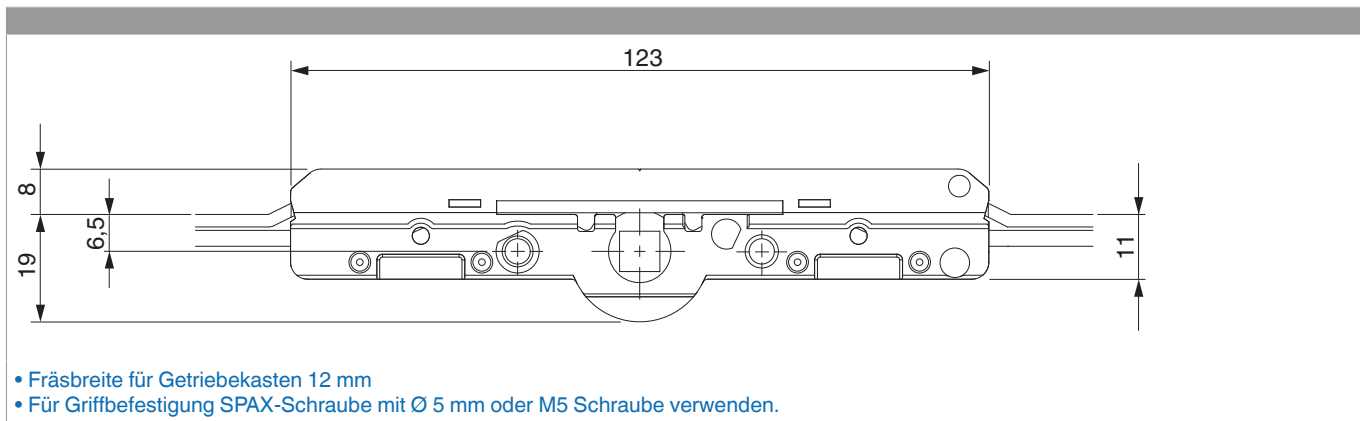
### Schraubpositionstabelle

| <b>Nº</b> |   | 1    | 2    | 3     | 4   | 5   | 6     | 7 | 8 | 9 |  |
|-----------|---|------|------|-------|-----|-----|-------|---|---|---|--|
| 202215    | 6 | 18,5 | 91,5 | 328,5 | 574 | 685 | 868,5 |   |   |   |  |

### Zapfensitztable

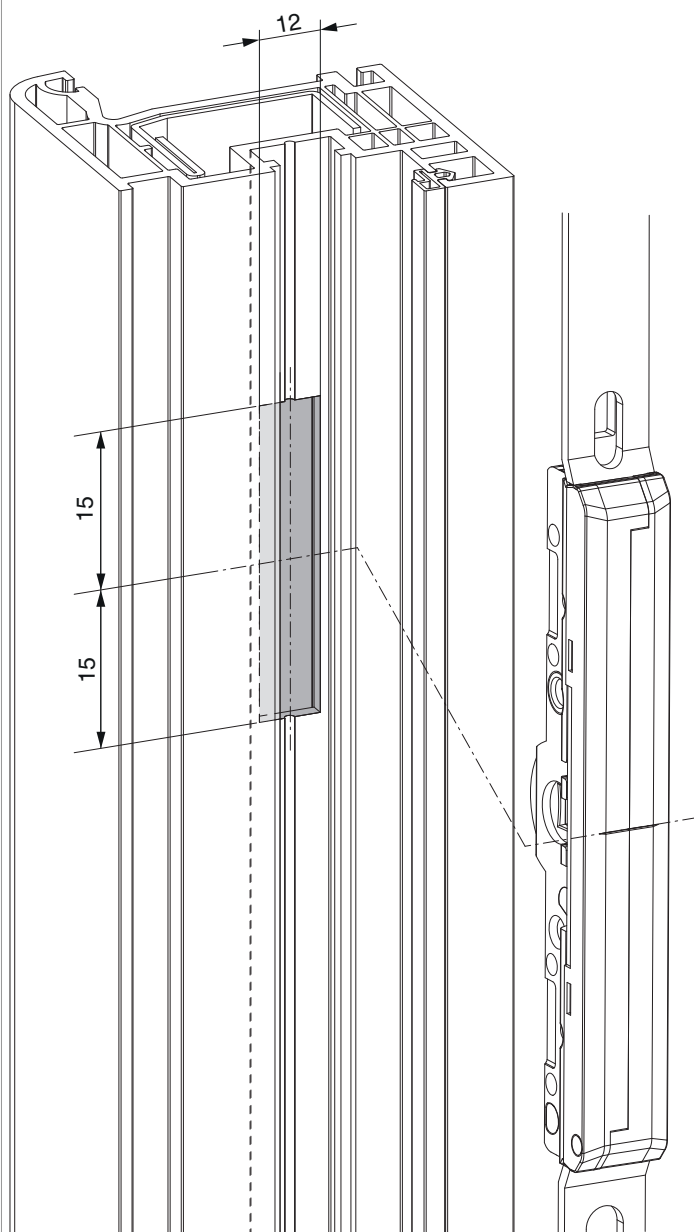
| <b>Nº</b> |   | Z1 | Z2  | Z3 |  |
|-----------|---|----|-----|----|--|
| 202215    | 2 | 57 | 640 |    |  |

### Abmessungen Getriebekasten



## Fräsbild

für Kunststoff und Aluminium



• Frästiefe 20 mm



**202215 - MM Getriebe fix DK EH DM 6,5 1340 mit 2 i.S. GM  
500 FFH 1.091-1.340 silber**

**Bohrbild**

Für Holz-, Kunststoff- und Aluminiumfenster





## 202215 - MM Getriebe fix DK EH DM 6,5 1340 mit 2 i.S. GM 500 FFH 1.091-1.340 silber

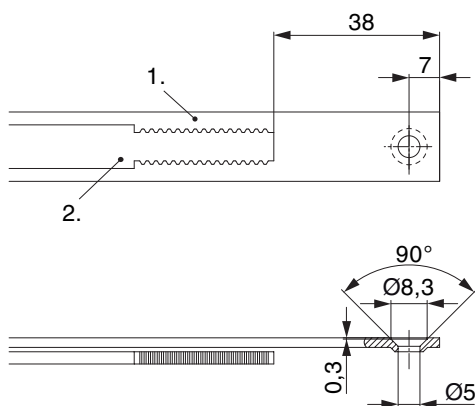
### Positionierung Hebeteile

12 mm Falzluf



\* bei Getriebegröße 660

## Stanzbild



• Wir empfehlen die Schnittkanten von Tricoat-Evo Beschlagteilen mit dem Tricoat-Evo-Ausbesserungslack (Art. Nr. 373439) nachzubehandeln.

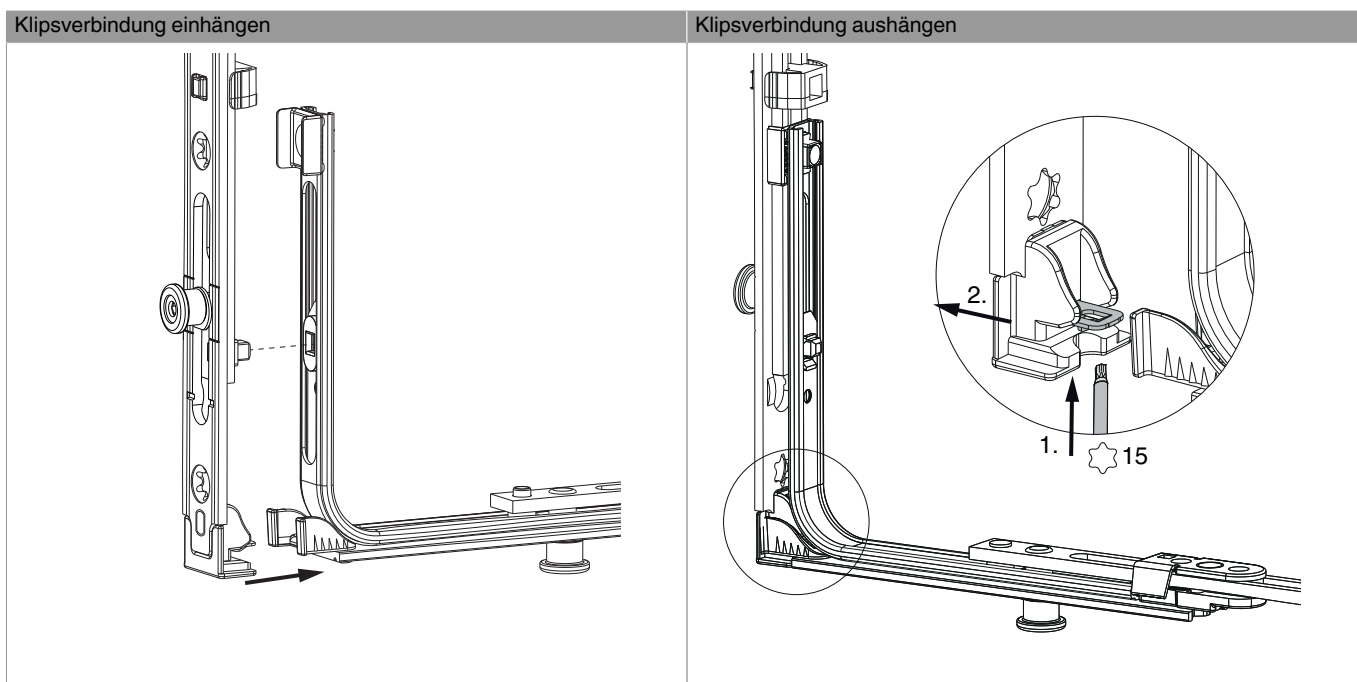
1. Stulp  
2. Riegel

## Ausschwenken und Einstellen der Hebesicherung

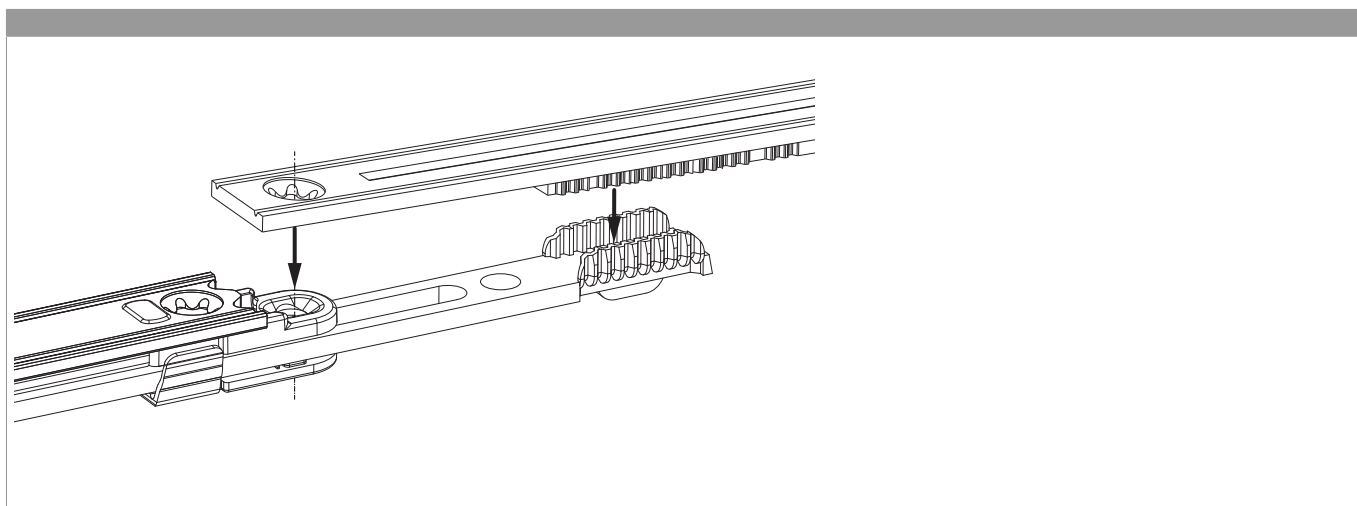


1. Ausschwenken und Höhenverstellung der Hebesicherung.  
2. Rückstellung der Hebesicherung.  
3. Mittenfixierung der Hebesicherung.  
4. Ausschwenken der Hebesicherung.

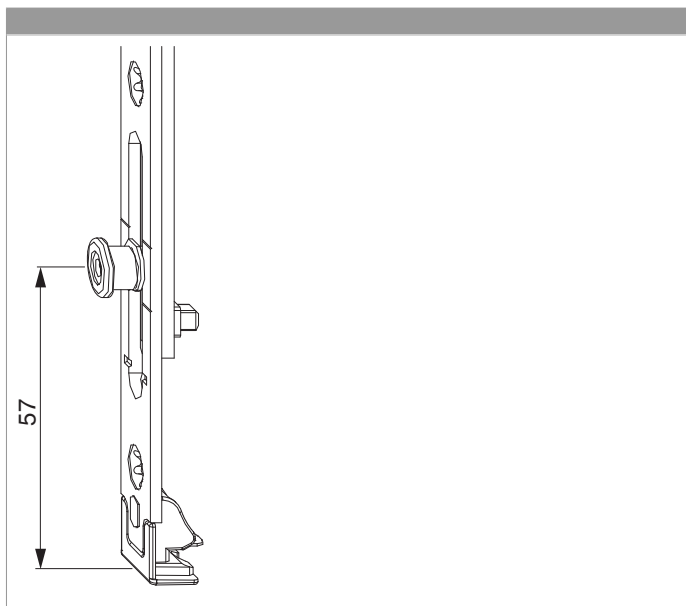
## Klipsverbindung EH



## Zahnkastenverbindung



## Position i.S. Zapfen



## Anpressdruckeinstellung

i.S. Zapfen und Verschlusszapfen

