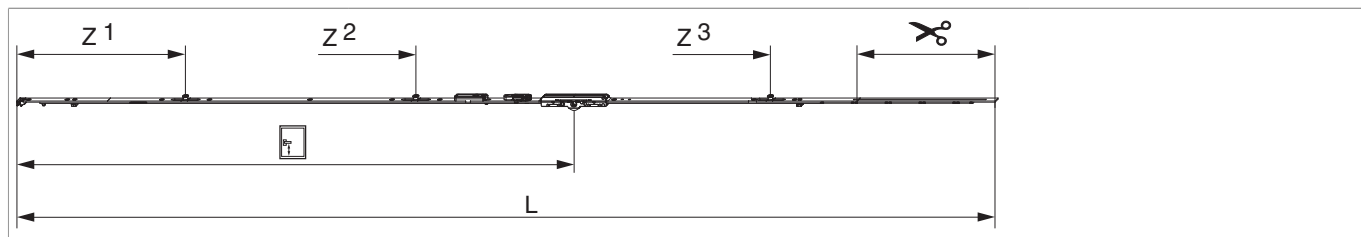


## 202217 - MM Getriebe fix DK Türschnapper vormontiert DM 6,5 1950 mit 3 i.S. GM 1.050 FFH 1.701-1.950 silber

### Technische Zeichnung



			<b>L</b>							<b>Nº</b>
Silber	mit Türschnapper	1950	1.846,5	6,5	1.050	1.701 - 1.950	260,5	1	10	202217 <sup>1)</sup>

<sup>1)</sup> Empfehlung: Griffmaß sollte zwischen 1/3 und 1/2 von FFH sein.

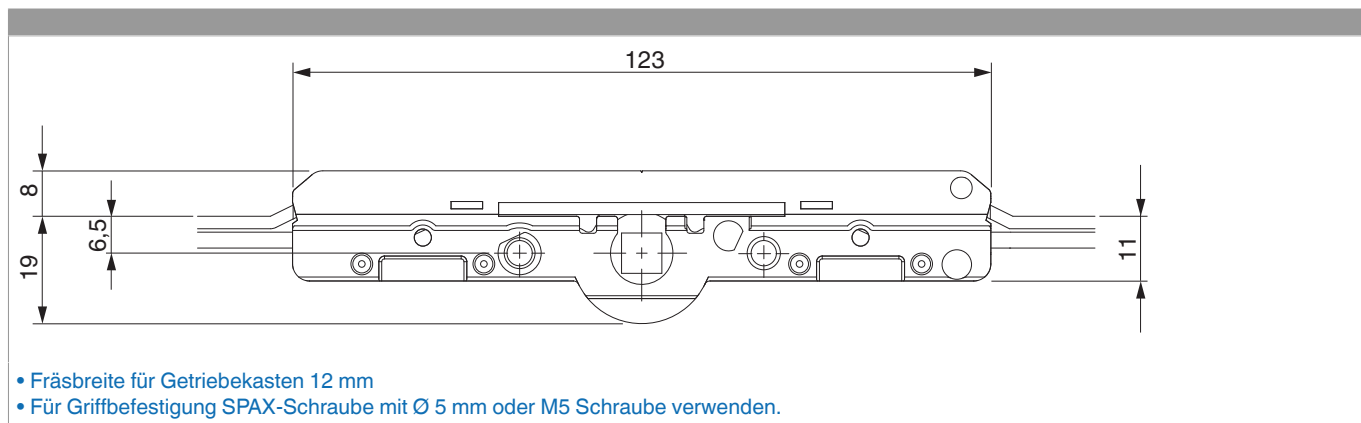
### Schraubpositionstabelle

<b>Nº</b>		1	2	3	4	5	6	7	8	9	10	11	12
202217	11	18,5	91,5	270	360	550	705	795	863,5	1.124	1.388	1.465	

### Zapfensitztablelle

<b>Nº</b>		Z1	Z2	Z3	
202217	3	315	750	1.420	

### Abmessungen Getriebekasten

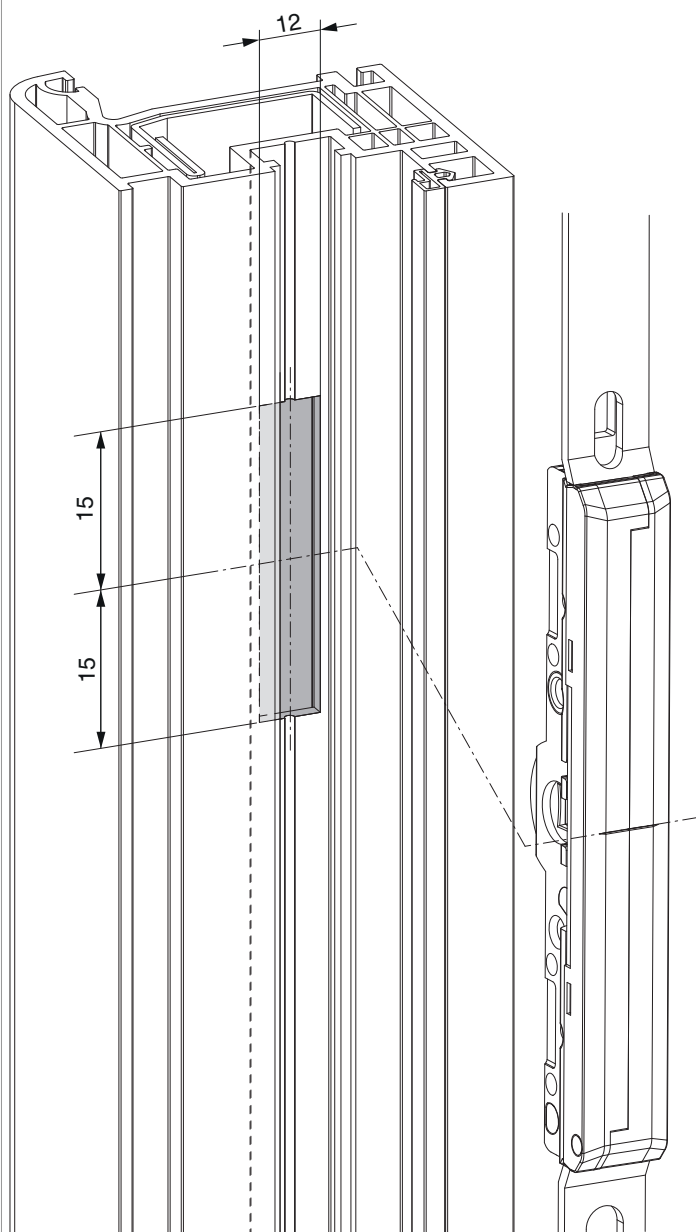




**202217 - MM Getriebe fix DK Türschnapper vormontiert  
DM 6,5 1950 mit 3 i.S. GM 1.050 FFH 1.701-1.950 silber**

**Fräsbild**

für Kunststoff und Aluminium



• Frästiefe 20 mm



**202217 - MM Getriebe fix DK Türschnapper vormontiert  
DM 6,5 1950 mit 3 i.S. GM 1.050 FFH 1.701-1.950 silber**

**Bohrbild**

Für Holz-, Kunststoff- und Aluminiumfenster





**202217 - MM Getriebe fix DK Türschnapper vormontiert  
DM 6,5 1950 mit 3 i.S. GM 1.050 FFH 1.701-1.950 silber**

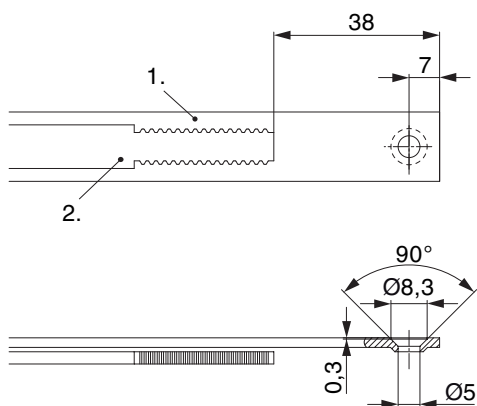
**Positionierung Hebeile**

12 mm Falzluff



\* bei Getriebegröße 660

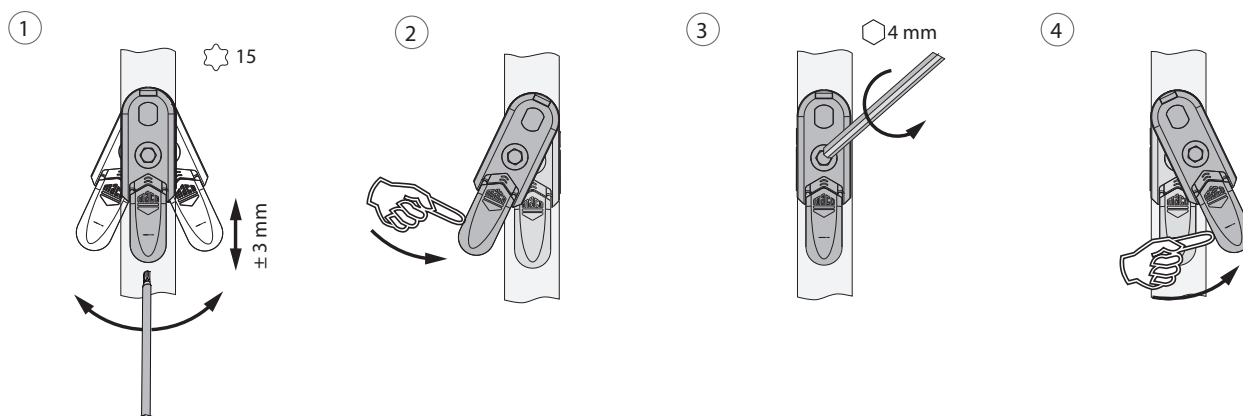
## Stanzbild



• Wir empfehlen die Schnittkanten von Tricoat-Evo Beschlagteilen mit dem Tricoat-Evo-Ausbesserungslack (Art. Nr. 373439) nachzubehandeln.

- 1. Stulp
- 2. Riegel

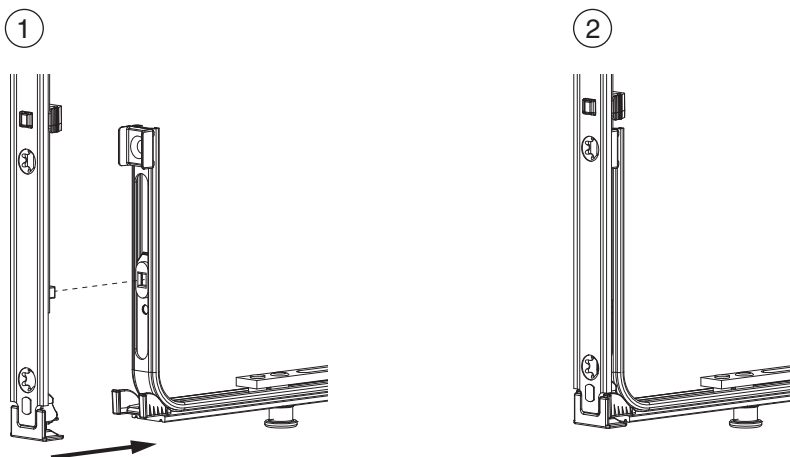
## Ausschwenken und Einstellen der Hebesicherung



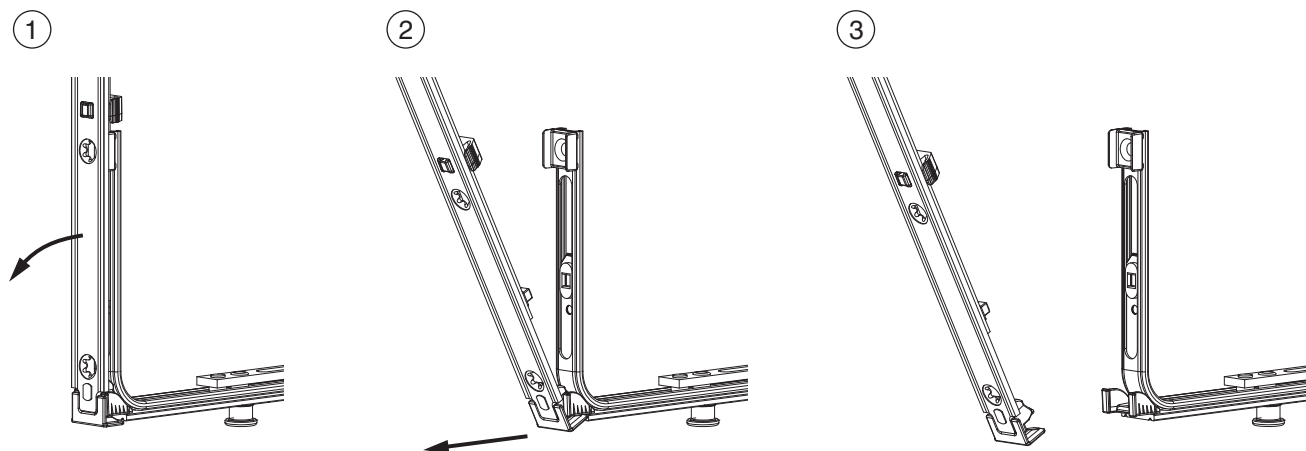
- 1. Ausschwenken und Höhenverstellung der Hebesicherung.
- 2. Rückstellung der Hebesicherung.
- 3. Mittenfixierung der Hebesicherung.
- 4. Ausschwenken der Hebesicherung.

## Klipsverbindung

### Klipsverbindung einhängen



### Klipsverbindung aushängen



## Zahnkastenverbindung



## Anpressdruckeinstellung

i.S Zapfen und Verschlusszapfen

