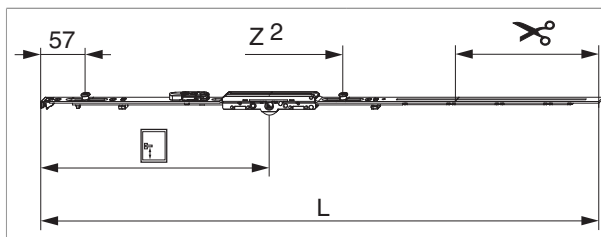




202213 - MM Getriebe fix DK EH DM 6,5 840 mit 2 i.S. GM 300 FFH 661-840 silber

Technische Zeichnung



| | | L | | | | | | | Nº |
|--------|-----|----------|-----|-----|-----------|-------|---|----|-------------------------|
| Silber | 840 | 736,5 | 6,5 | 300 | 661 - 840 | 260,5 | 1 | 20 | 202213 ^{1) 2)} |

¹⁾ Empfehlung: Griffmaß sollte zwischen 1/3 und 1/2 von FFH sein.

²⁾ Für einbruchhemmende Fenster nach EN 1627.

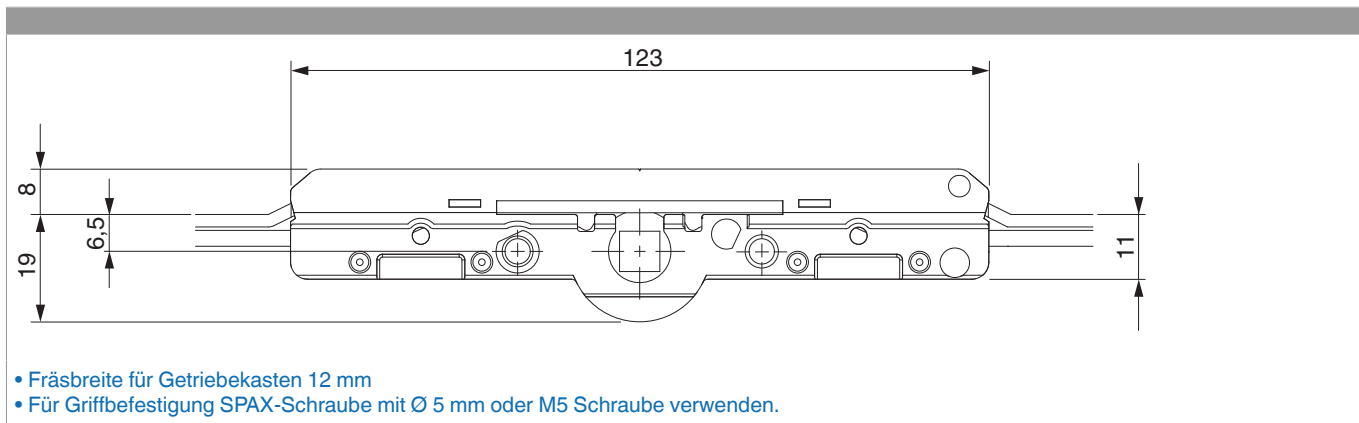
Schraubpositionstabelle

| Nº | | 1 | 2 | 3 | 4 | 5 | 6 | 7 | 8 | 9 | |
|-----------|---|------|------|-----|---|---|---|---|---|---|--|
| 202213 | 3 | 18,5 | 91,5 | 429 | | | | | | | |

Zapfensitztable

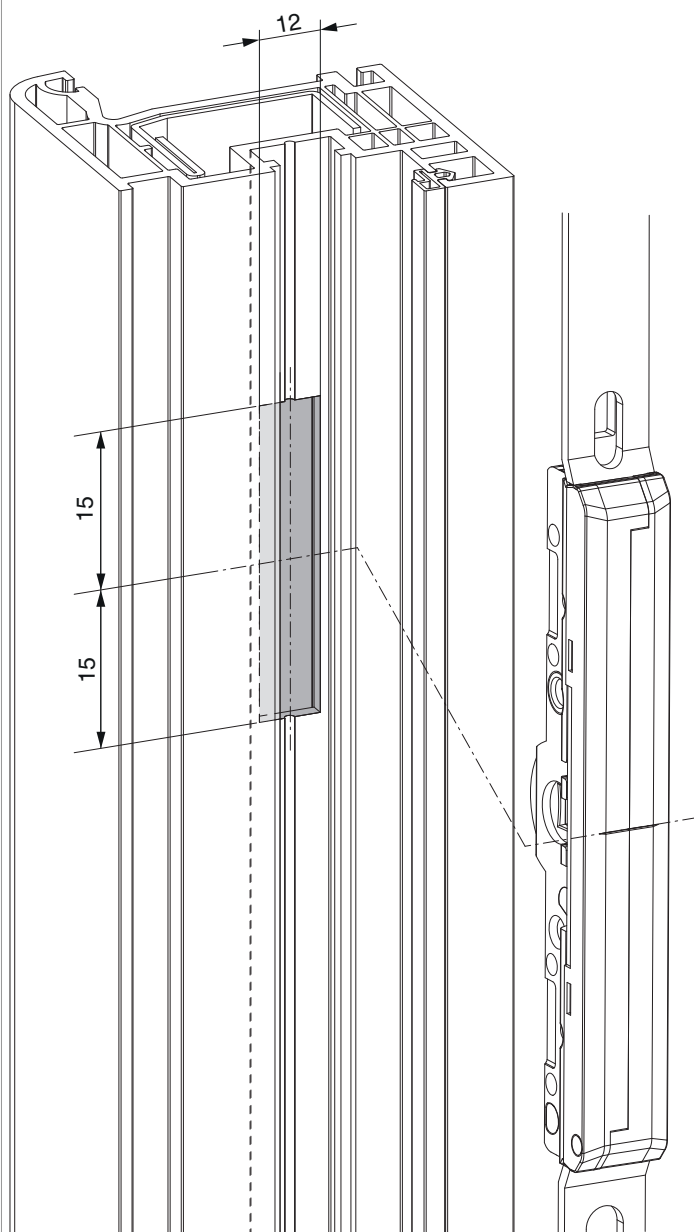
| Nº | | Z1 | Z2 | Z3 | |
|-----------|---|----|-----|----|--|
| 202213 | 2 | 57 | 395 | | |

Abmessungen Getriebekasten



Fräsbild

für Kunststoff und Aluminium



• Frästiefe 20 mm



**202213 - MM Getriebe fix DK EH DM 6,5 840 mit 2 i.S. GM
300 FFH 661-840 silber**

Bohrbild

Für Holz-, Kunststoff- und Aluminiumfenster





202213 - MM Getriebe fix DK EH DM 6,5 840 mit 2 i.S. GM 300 FFH 661-840 silber

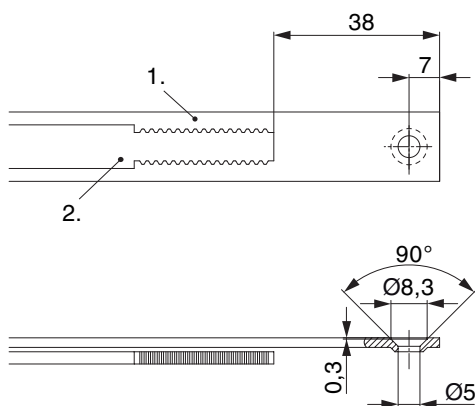
Positionierung Hebeteile

12 mm Falzluft



* bei Getriebegröße 660

Stanzbild



• Wir empfehlen die Schnittkanten von Tricoat-Evo Beschlagteilen mit dem Tricoat-Evo-Ausbesserungslack (Art. Nr. 373439) nachzubehandeln.

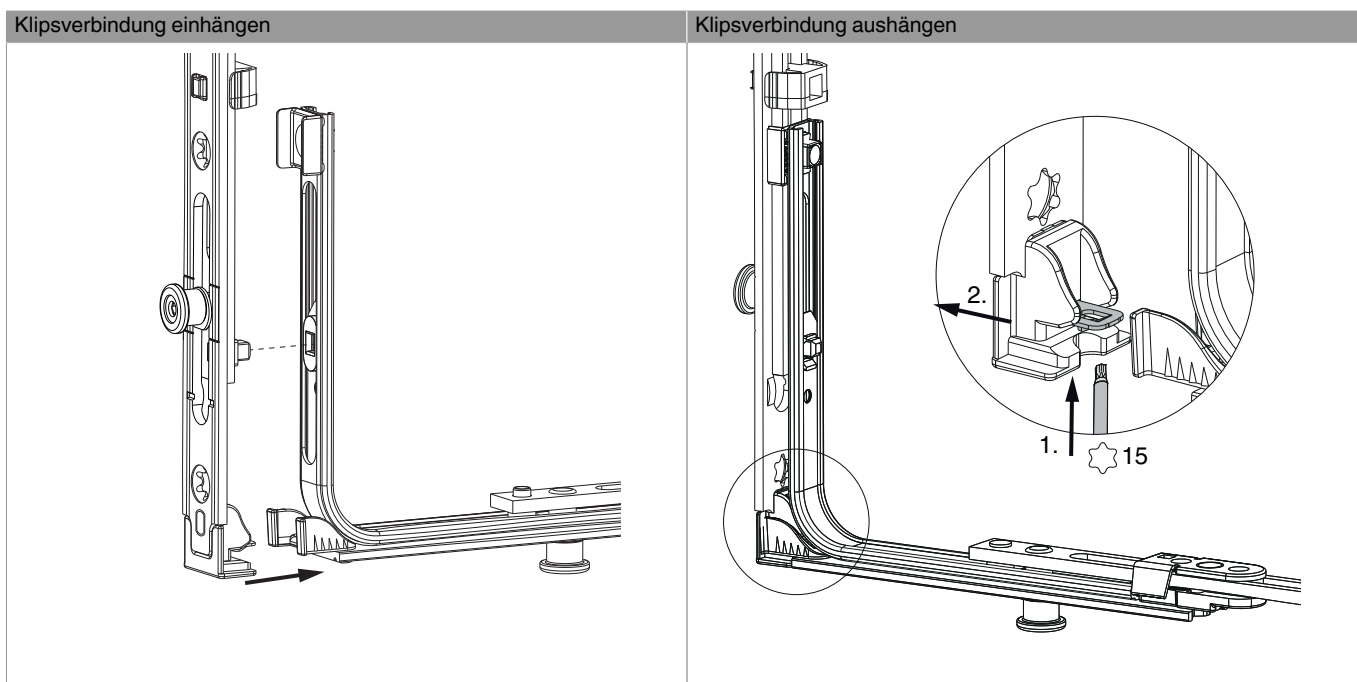
1. Stulp
2. Riegel

Ausschwenken und Einstellen der Hebesicherung

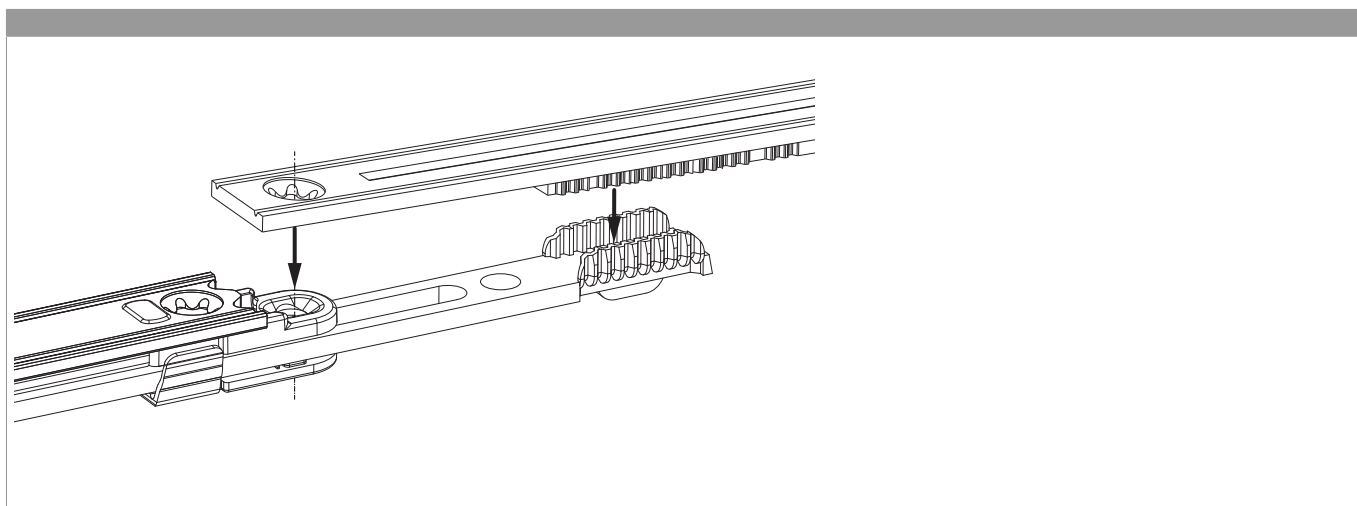


1. Ausschwenken und Höhenverstellung der Hebesicherung.
2. Rückstellung der Hebesicherung.
3. Mittenfixierung der Hebesicherung.
4. Ausschwenken der Hebesicherung.

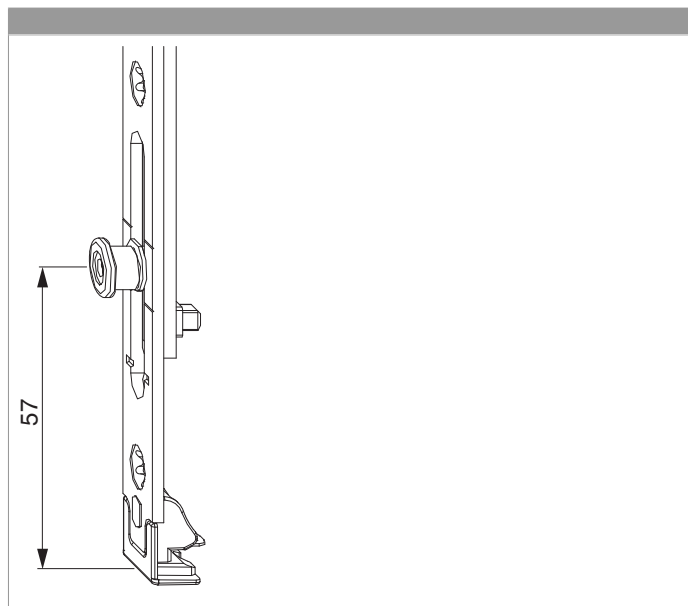
Klipsverbindung EH



Zahnkastenverbindung



Position i.S. Zapfen



Anpressdruckeinstellung

i.S Zapfen und Verschlusszapfen

