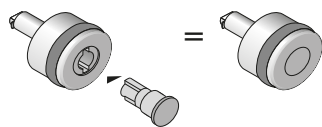


Drehgriffe für Zylinderschlösser

- Prestige 2000
- Für auswechselbare Innenzylinder

Abdeckkappe



- Abdeckkappe für Drehgriff
- Vernickelt matt

Bestell-Nr.	VE
9 206 834	1/10 St.

Demontagestift



- Zur Demontage von Innenzylindern und Drehgriffen
- Stahl vernickelt

Seitenverweis:

- Darstellung Demontage, siehe Seite 591

Bestell-Nr.	VE
9 080 761	1 St.

Möbelknopf Typ 474



- Komplett mit Schraube und Unterlegscheibe
- Vernickelt matt

Bestell-Nr.	VE
9 209 183	1/10 St.

Einbausituation

