

Lösungen Fenster Vorwandmontage-System

Das kleberbasierte illbruck Vorwandmontage-System ist für die statisch sichere, passivhaustaugliche und schalltechnisch perfekte Montage von Fenstern und Türen in der Dämmebene konzipiert. Kritische, rein mechanische Verankerungen im sensiblen, hoch wärmedämmenden Mauerwerk werden somit überflüssig.

Mit drei Systemvarianten und acht verschiedenen Ausladungen (von 35 – 200 mm) bringt illbruck die perfekte Vorwandmontage von Fenstern und Türen weiter voran. Jede Variante erfüllt die spezifischen Anforderungen der unterschiedlich gängigen Einbaumethoden und bietet bauphysikalische sowie statische Sicherheit. Die Fenstermontage selbst wird damit einfach und schnell. Die dauerhafte Klebung ohne zusätzliche Abstützung ermöglicht

eine hervorragende Lastabtragung auf allen bauüblichen Untergründen. **Das Ergebnis sind bauphysikalisch perfekt eingebaute Fenster: stabil, statisch sicher und dazu noch wirtschaftlich montiert.**

Mit dieser differenzierten Palette bietet illbruck die Zuverlässigkeit eines ausgereiften Produkts und das meistgeprüfte System am Markt! In über 35 Einzelprüfungen und Kalkulationsrechnungen wurden alle relevanten Kerneigenschaften nachgewiesen.



Systemtyp 1:
für 35 mm Ausladung



PR011 Fenstermontage-Platte

Systemtyp 2:
für 90 mm Ausladung



PR007 Fenstermontage-Zarge

PR008 Dämmkeil

Systemtyp 3:
für 120–200 mm Ausladung



PR010 Fenstermontage-Winkel

PR012 Dämmblock



TP652 illmod trioplex+



SP340 Soforthaft-Kleber

AT140 Hybrid-Polymerprimer

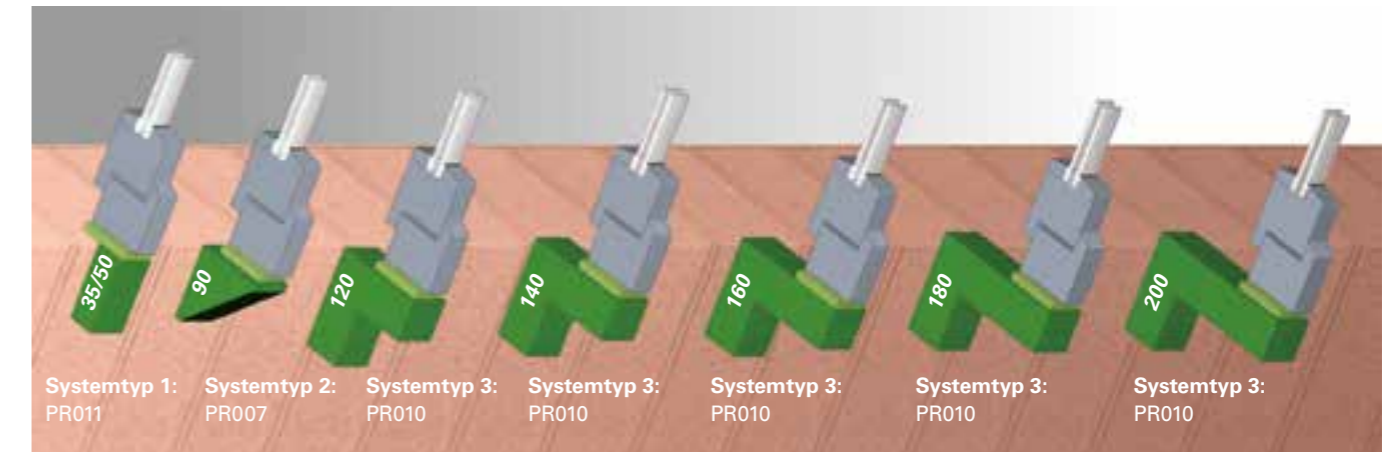


FX760 Absturzsicherungs-Lasche

Die System-Vorteile im Überblick

- ✓ Andrücken - fertig – extrem hohe Anfangshaftung des Klebers.
- ✓ Absturzsicherung mit illbruck FX760 Absturzsicherungs-lasche nachgewiesen.
- ✓ Systemsicherheit von der Statik über den Brandschutz, von der Passivhausverträglichkeit bis zur Luftdichtheit.
- ✓ Schlagregendichtheit: bis 1050 Pa.
- ✓ Das erste ift-zertifizierte kleberbasierte „Vorwandmontage-System“: Bauteilprüfung nach MO-01/1 (Abdichtung) Bauteilprüfung nach MO-02/1 (Befestigung)
- ✓ Pendelschlagversuch: Klasse 5.
- ✓ Verklebung ohne zusätzliche Abstützung (Soforthaftkleber).
- ✓ Mit 200 – 870 kg/m ermöglicht die Verklebung eine hervorragende Lastabtragung auf allen bauüblichen Untergründen (siehe technisches Produktdatenblatt).
- ✓ Individuelle, objektbezogene Unterstützung Ihres Bauvorhabens durch tremco illbruck Planungsteam.
- ✓ Niedrige Fenstermontagekosten durch schnellste Montage.
- ✓ Höchster Schallschutz der Anschlussfuge, keine Reduzierung des bewerteten Schalldämmmaßes des Fensters.
- ✓ Hoher Einbruchschutz (RC3 nach DIN EN1627-1630).
- ✓ Späterer Fenstertausch ohne Beschädigung der Fassade.
- ✓ Eingewiesene Verarbeiter – sichergestellt durch tremco illbruck.
- ✓ Brandschutzgutachten bis zu A1 gedämmten Fassaden.
- ✓ Online Statik Check - schon vorab prüfen, ob das Projekt realisierbar ist.
- ✓ Wärmebrückenkatalog für die Nachweise zum Energiepass.

Ausladung 35 - 200 mm

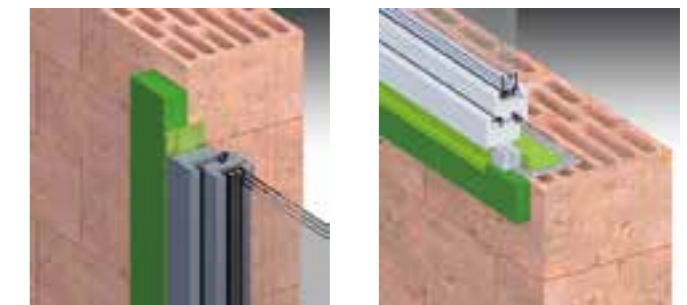


Abdichtungslösungen mit dem Vorwandmontage-System

Systemtyp 1: für 35 und 50 mm Ausladung

PR011 Fenstermontage-Platte

Die Platte wird außen aufgeklebt und vergrößert damit die Anlagenfläche der Abdichtung, so dass diese einfach und zuverlässig mit TP652 illmod trioplex+ erfolgen kann. Durch die stützende Wirkung der Platte in Verbindung mit dem sehr festen Klebstoff SP340 ist die Verschraubung der Fenster in der Laibung mit ansonsten zu geringen Schraub-Randabständen möglich.



Systemtyp 2: für 90 mm Ausladung

PR007 Fenstermontage-Zarge

Mit der Zarge wird ein Rahmen mit einem Dreieckprofil mit abgestumpften Kanten gebildet. Dieses hat sich besonders bei mit einem Wärmedämmverbundsystem ausgeführten Fassaden bewährt. Mit dem PR008 Dämmkeil wird die Dreiecksgeometrie der Zarge zum Rechteck ergänzt, was das einfache Anschließen der Dämmplatten eines WDVS ermöglicht



Systemtyp 3: für 120–200 mm Ausladung

PR010 Fenstermontage-Winkel

Der Winkel ist besonders für 2-schalige Bauweise geeignet (z. B. Klinkerfassaden). Der Fuß (die Fläche, die am Rohbau anliegt) ist 120 mm breit und bietet damit ideale Hebelverhältnisse. Auch hier werden die Zargenteile nach den Angaben im Datenblatt mit Sicherungsschrauben versehen. Der Einsatz des PR012 Dämmblocks ergänzt die Wärmedämmung und macht den Anschluss von Dämmplatten einfach.

