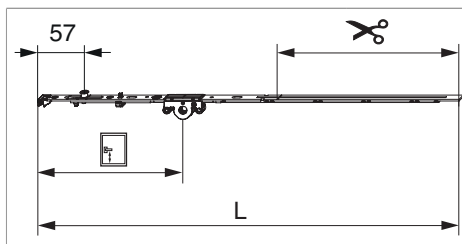




206986 - MM Getriebe fix DR EH DM 15 660 mit 1 i.S. GM 190 FFH 431-660 silber

Technische Zeichnung



		L							Nº
Silber	660	556,5	15	190	431 - 660	240,5	-	10	206986 ^{1) 2) 3)}

¹⁾ Empfehlung: Griffmaß sollte zwischen 1/3 und 1/2 von FFH sein.

²⁾ Zur Stulpverschraubung Stulpniederhalter Art. Nr. 213287 verwenden.

³⁾ Für einbruchhemmende Fenster nach EN 1627.

Schraubpositionstabelle

Nº		1	2	3	4	5	6	7	8	9	
206986	2	18,5	91,5								

Zapfensitztable

Nº		Z1	Z2	Z3	
206986	1	57			

Lehren

			Nº
Bohrlehre für Getriebebohrung MM	für 3 mm Bohrer	1	203861
Bohrlehre für Getriebebohrung MM	für 3 mm- und 12 mm- Bohrer	1	203862

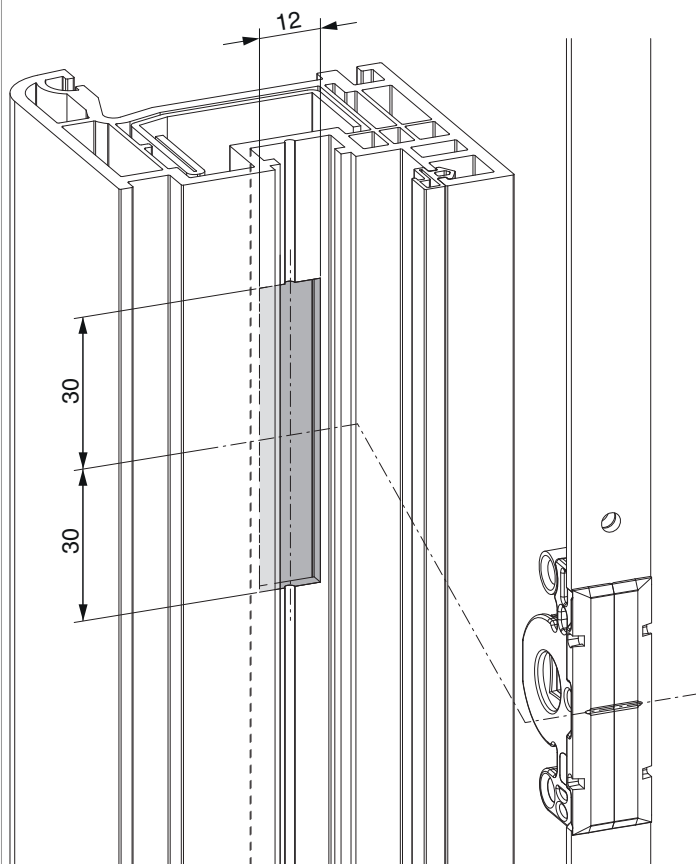
Abmessungen Getriebekasten



- Fräsbreite für Getriebekasten 12 mm
- Für Griffbefestigung SPAX-Schraube mit \varnothing 5 mm oder M5 Schraube verwenden.

Fräsbild

für Kunststoff und Aluminium





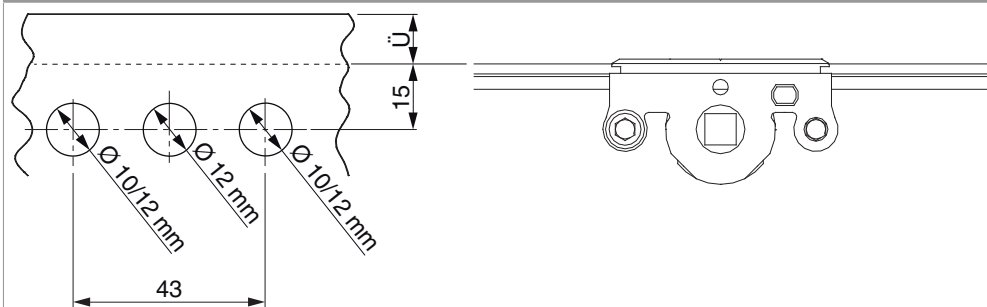
**206986 - MM Getriebe fix DR EH DM 15 660 mit 1 i.S. GM
190 FFH 431-660 silber**

Bohrbild

Für Holzfenster



Für Kunststoff- und Aluminiumfenster





206986 - MM Getriebe fix DR EH DM 15 660 mit 1 i.S. GM
190 FFH 431-660 silber

Positionierung Hebeteile

Hebeteile 4L / ohne Türschnapper

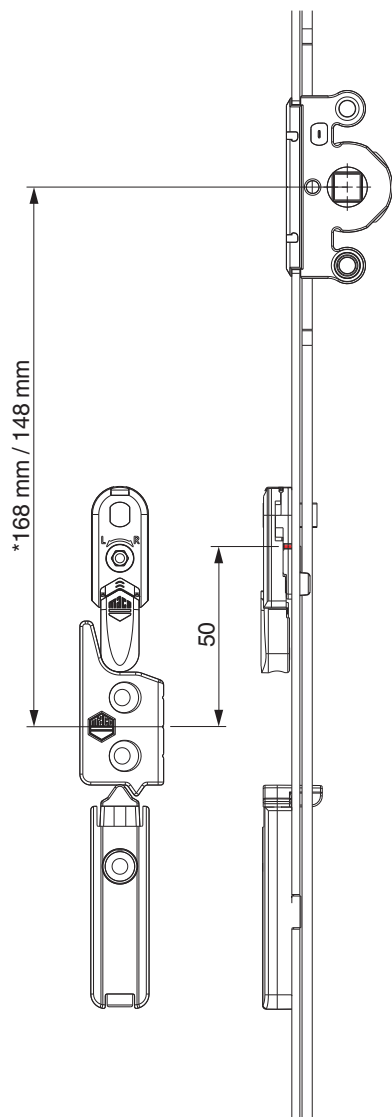


* bei Getriebegröße 660



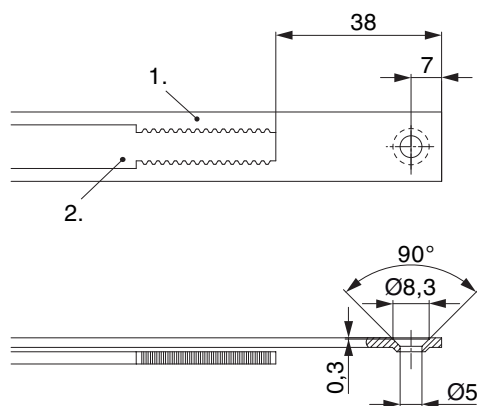
**206986 - MM Getriebe fix DR EH DM 15 660 mit 1 i.S. GM
190 FFH 431-660 silber**

12 mm Falzlufth



* bei Getriebegröße 660

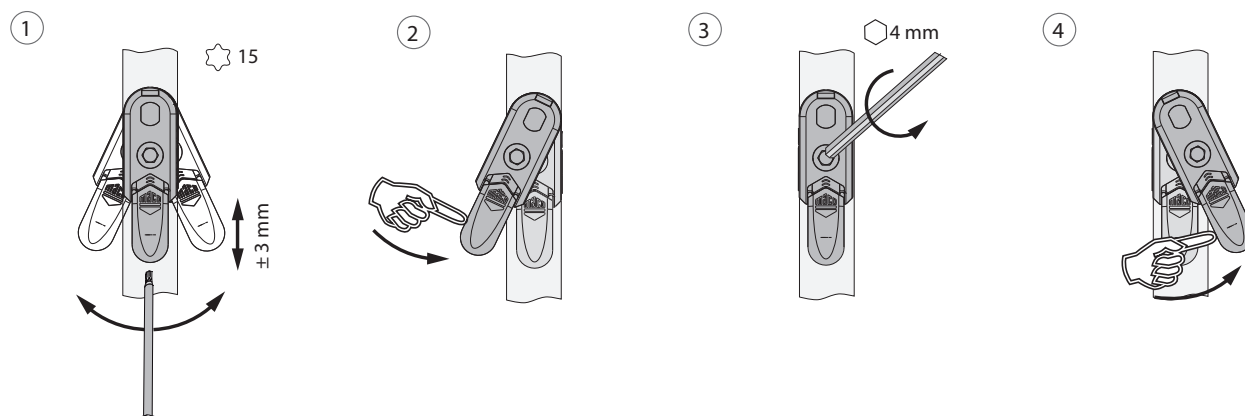
Stanzbild



• Wir empfehlen die Schnittkanten von Tricoat-Evo Beschlagteilen mit dem Tricoat-Evo-Ausbesserungslack (Art. Nr. 373439) nachzubehandeln.

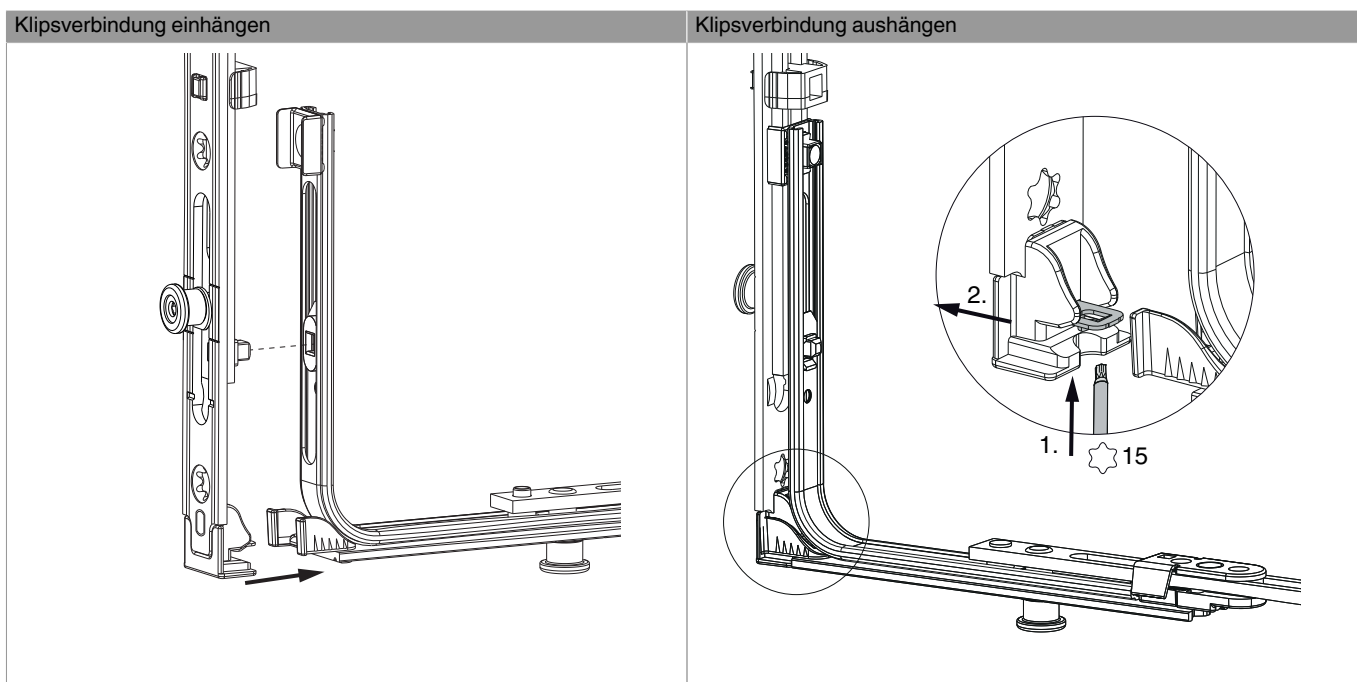
1. Stulp
2. Riegel

Ausschwenken und Einstellen der Hebesicherung

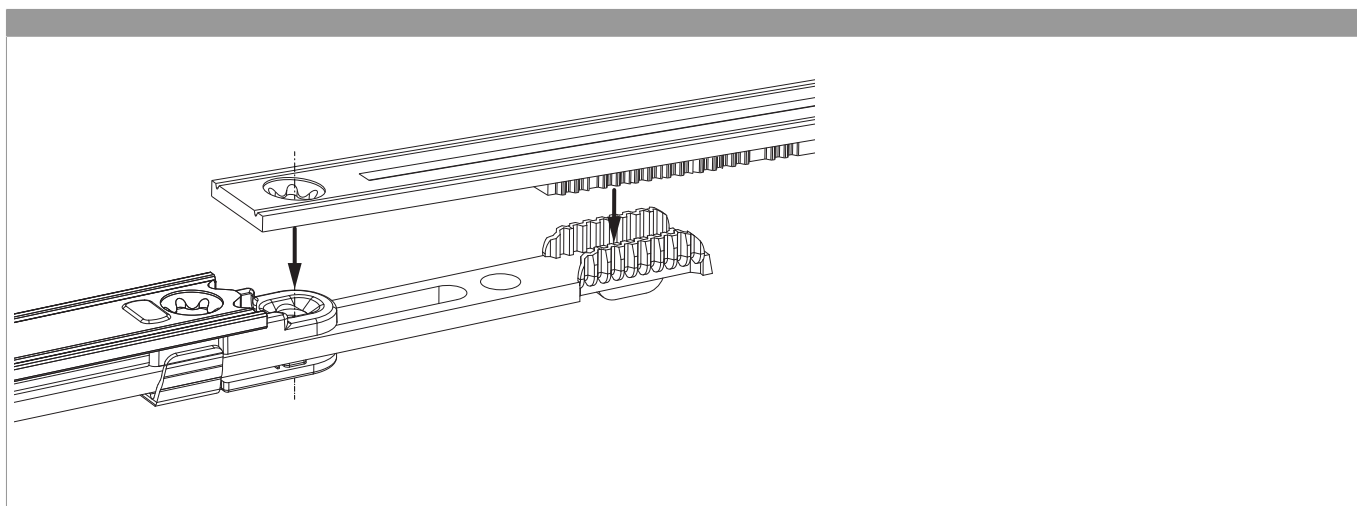


1. Ausschwenken und Höhenverstellung der Hebesicherung.
2. Rückstellung der Hebesicherung.
3. Mittenfixierung der Hebesicherung.
4. Ausschwenken der Hebesicherung.

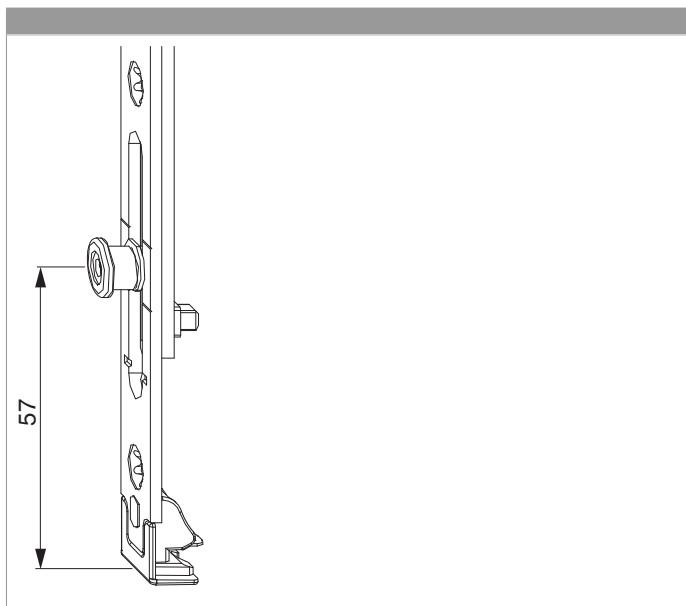
Klipsverbindung EH



Zahnkastenverbindung



Position i.S. Zapfen



Anpressdruckeinstellung

i.S. Zapfen und Verschlusszapfen

