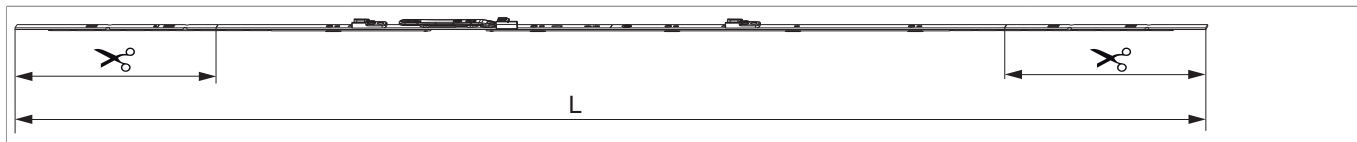




## 226660 - MM Stulpflügelgetriebe variabel Euronut 1750 für 2 i.S. FFH 1.251-1.750 silber

### Technische Zeichnung



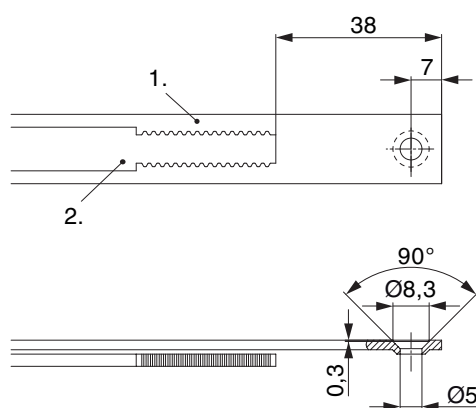
			<b>L</b>				<b>Nº</b>
Silber	für 2 i.S.	1750	1.540	1.251 - 1.750	260	10	226660 <sup>1)</sup>

<sup>1)</sup> Befestigungsklammer Art. Nr. 94035 bzw. Stulpniederhalter Art. Nr. 94036 dazu bestellen! Die Art und die Anzahl der Befestigungen ist abhängig von den Möglichkeiten des Stulpflügelgetriebes nach dem Ablängen.

### Schraubpositionstabelle

<b>Nº</b>		1	2	3	4	5	6	7	8	9	10	11
226660	6	-374,5	-298,5	-100	73,5	184,5	388,5					

### Stanzbild



• Wir empfehlen die Schnittkanten von Tricoat-Evo Beschlagteilen mit dem Tricoat-Evo-Ausbesserungslack (Art. Nr. 373439) nachzubehandeln.

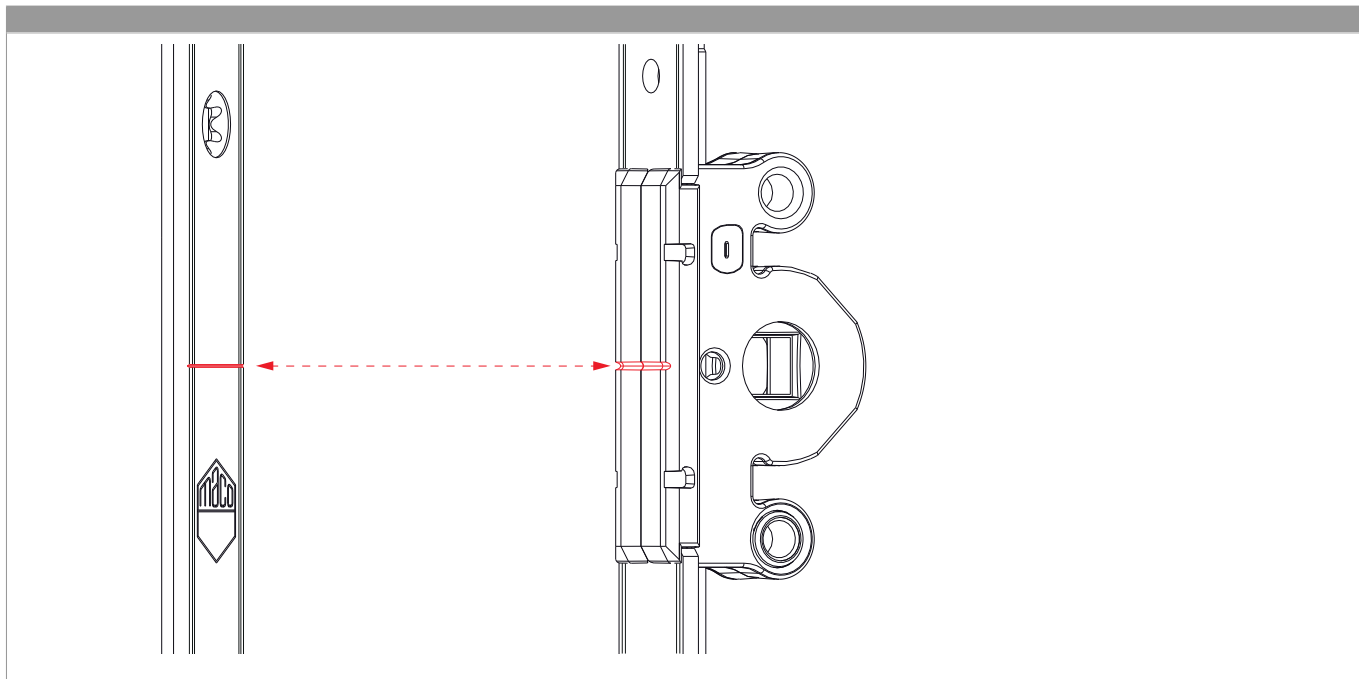
1. Stulp  
2. Riegel

Stulpflügelgetriebe mit geschlossenem Spreitzhebel ablängen.



## 226660 - MM Stulpflügelgetriebe variabel Euronut 1750 für 2 i.S. FFH 1.251-1.750 silber

### Gegenüberstellung der Kerbmarken



### Anpressdruckeinstellung

