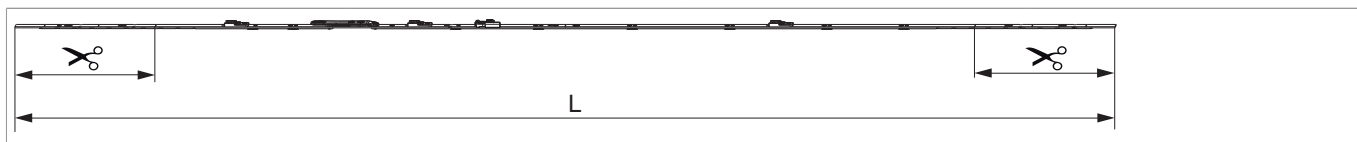




226661 - MM Stulpflügelgetriebe variabel Euronut 2250 für 3 i.S. FFH 1.751-2.250 silber

Technische Zeichnung



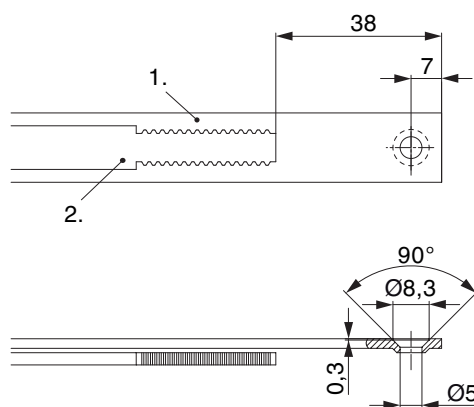
			L				Nº
Silber	für 3 i.S.	2250	2.040	1.751 - 2.250	260	10	226661 ¹⁾

¹⁾ Befestigungsklammer Art. Nr. 94035 bzw. Stulpniederhalter Art. Nr. 94036 dazu bestellen! Die Art und die Anzahl der Befestigungen ist abhängig von den Möglichkeiten des Stulpflügelgetriebes nach dem Ablängen.

Schraubpositionstabelle

Nº		1	2	3	4	5	6	7	8	9	10	11
226661	11	-595,5	-510	-321,5	-255,5	-154	-55	119	300	414,5	480	623

Stanzbild



• Wir empfehlen die Schnittkanten von Tricoat-Evo Beschlagteilen mit dem Tricoat-Evo-Ausbesserungslack (Art. Nr. 373439) nachzubehandeln.

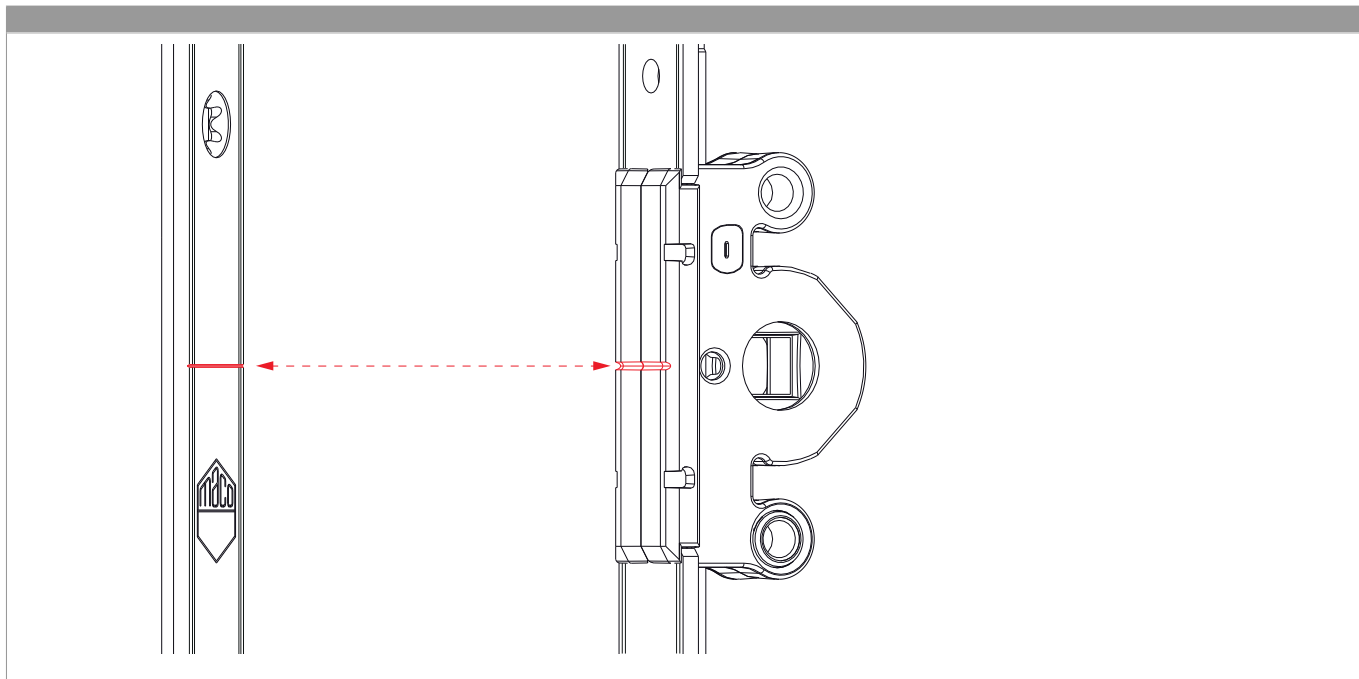
1. Stulp
2. Riegel

Stulpflügelgetriebe mit geschlossenem Spreitzhebel ablängen.



226661 - MM Stulpflügelgetriebe variabel Euronut 2250 für 3 i.S. FFH 1.751-2.250 silber

Gegenüberstellung der Kerbmarken



Anpressdruckeinstellung

