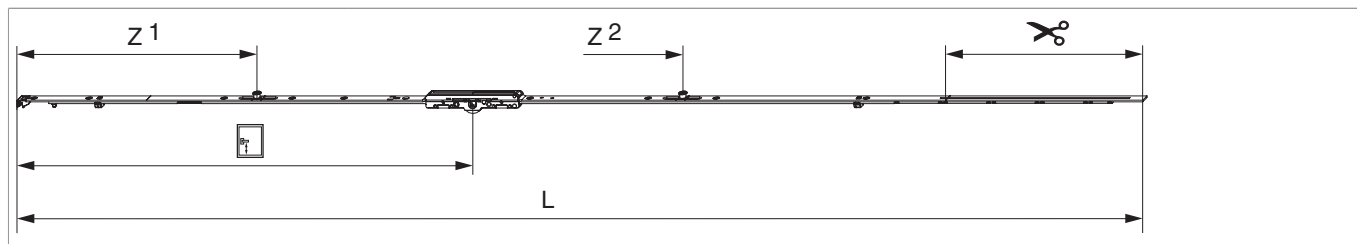


## 207306 - MM Getriebe fix DR DM 6,5 1700 mit 2 i.S. GM 700 FFH 1.591-1.700 silber

### Technische Zeichnung



		<b>L</b>						<b>Nº</b>
Silber	1700	1.596,5	6,5	700	1.591 - 1.700	260,5	10	<a href="#">207306</a>

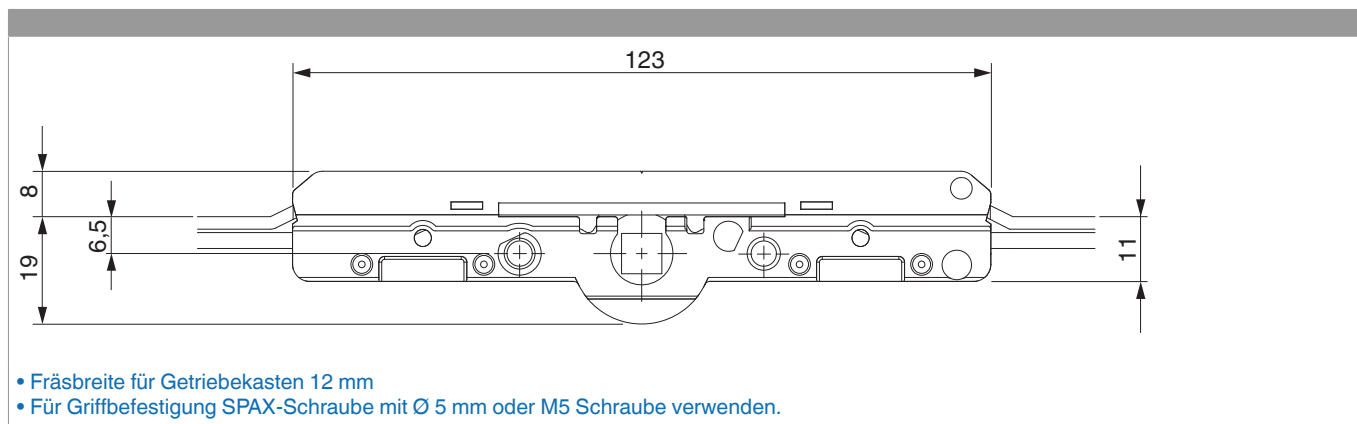
### Schraubpositionstabelle

<b>Nº</b>		1	2	3	4	5	6	7	8	9	10	11	12
<a href="#">207306</a>	9	18,5	91,5	270	360	528,5	774	930	1.020	1.229			

### Zapfensitztable

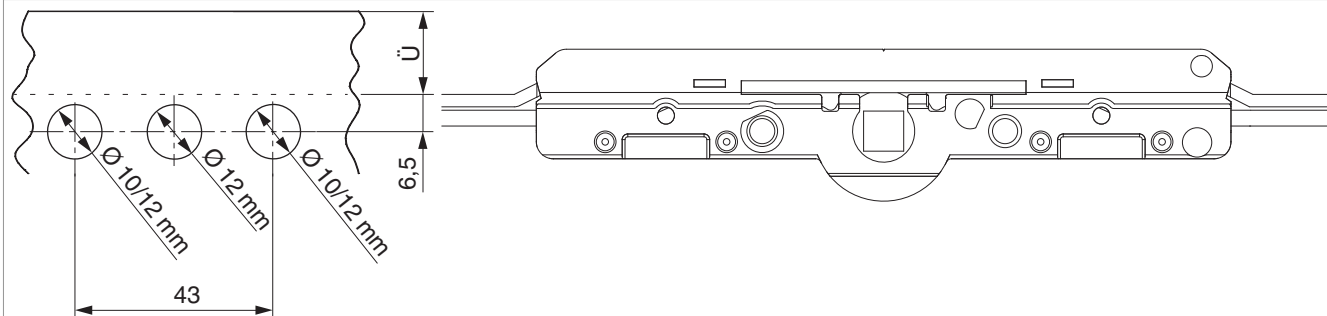
<b>Nº</b>		Z1	Z2	Z3	
<a href="#">207306</a>	2	315	975		

### Abmessungen Getriebekasten

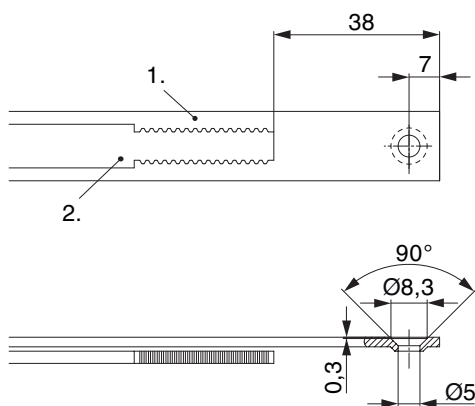


## Bohrbild

Für Holz-, Kunststoff- und Aluminiumfenster



## Stanzbild

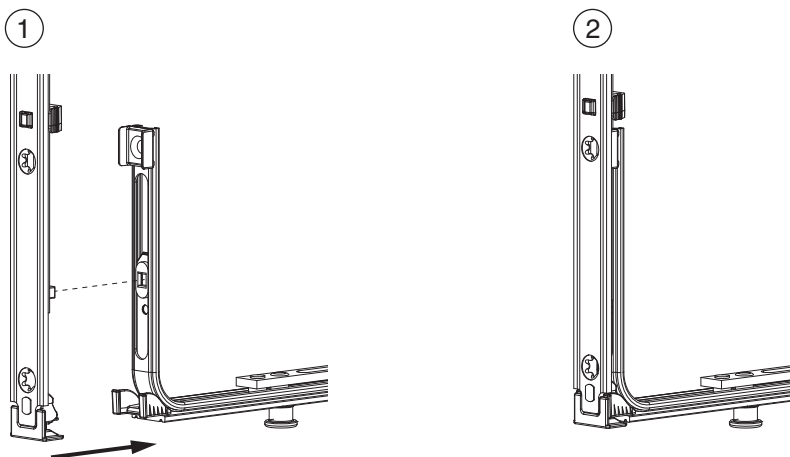


• Wir empfehlen die Schnittkanten von Tricoat-Evo Beschlagteilen mit dem Tricoat-Evo-Ausbesserungslack (Art. Nr. 373439) nachzubehandeln.

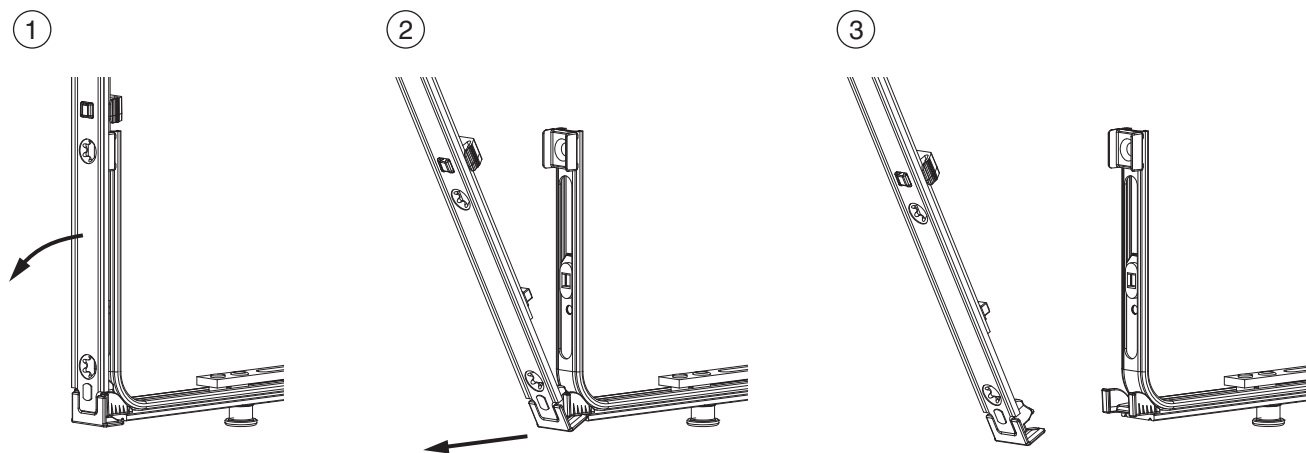
- 1. Stulp
- 2. Riegel

## Klipsverbindung

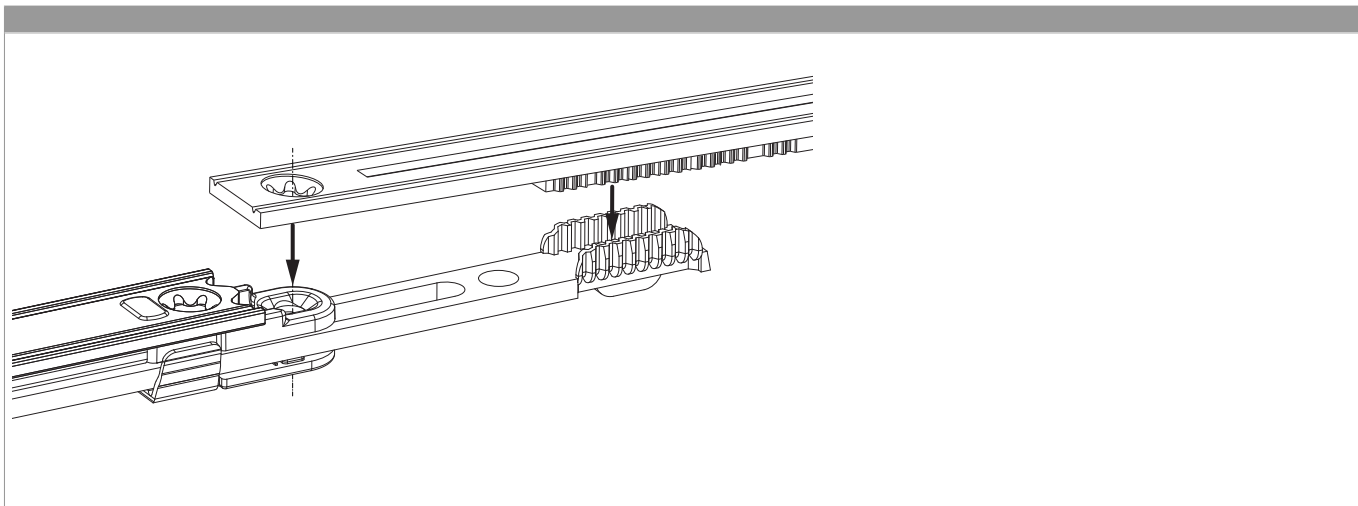
### Klipsverbindung einhängen



### Klipsverbindung aushängen



## Zahnkastenverbindung



## Anpressdruckeinstellung

i.S Zapfen und Verschlusszapfen

