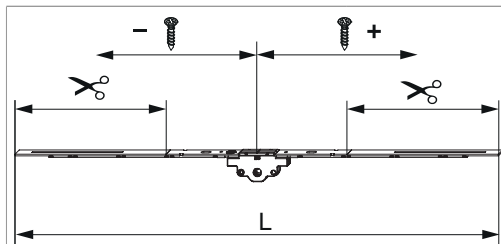


205529 - MM Getriebe variabel DR DM 40 800 ohne Zapfen FFH 470-800 silber

Technische Zeichnung



		L						Nº
Silber	800	640	40	470 - 800	200	-	10	205529 ^{1) 2)}

¹⁾ Empfehlung: Griffmaß sollte zwischen 1/3 und 1/2 von FFH sein.

²⁾ Zur Stulpverschraubung Stulpniederhalter Art. Nr. 213287 verwenden.

Schraubpositionstabelle

Nº		1	2	3	4	5	6	7	8	
205529	0									

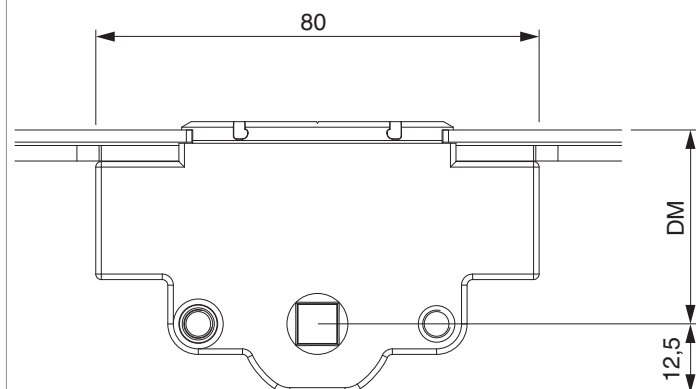
Zapfensitztable

Nº		Z1	Z2	Z3	
205529	0				

Lehren

			Nº
Bohrlehre für Türgetriebe sperrbar DM 25-50 mm	Profilbreite bis 110 mm	1	214634

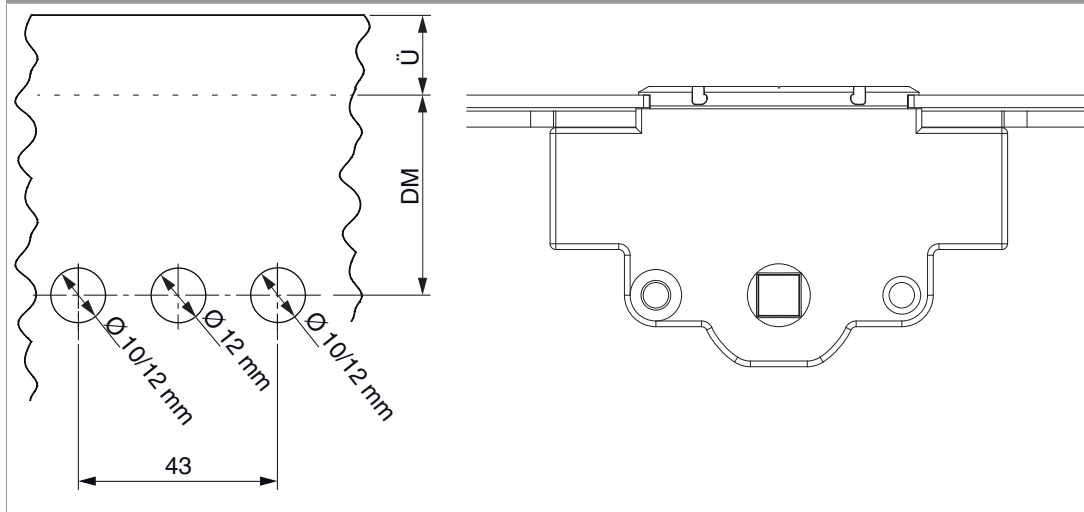
Abmessungen Getriebekasten



- Für Griffbefestigung SPAX-Schraube mit $\varnothing 5$ mm oder M5 Schraube verwenden.

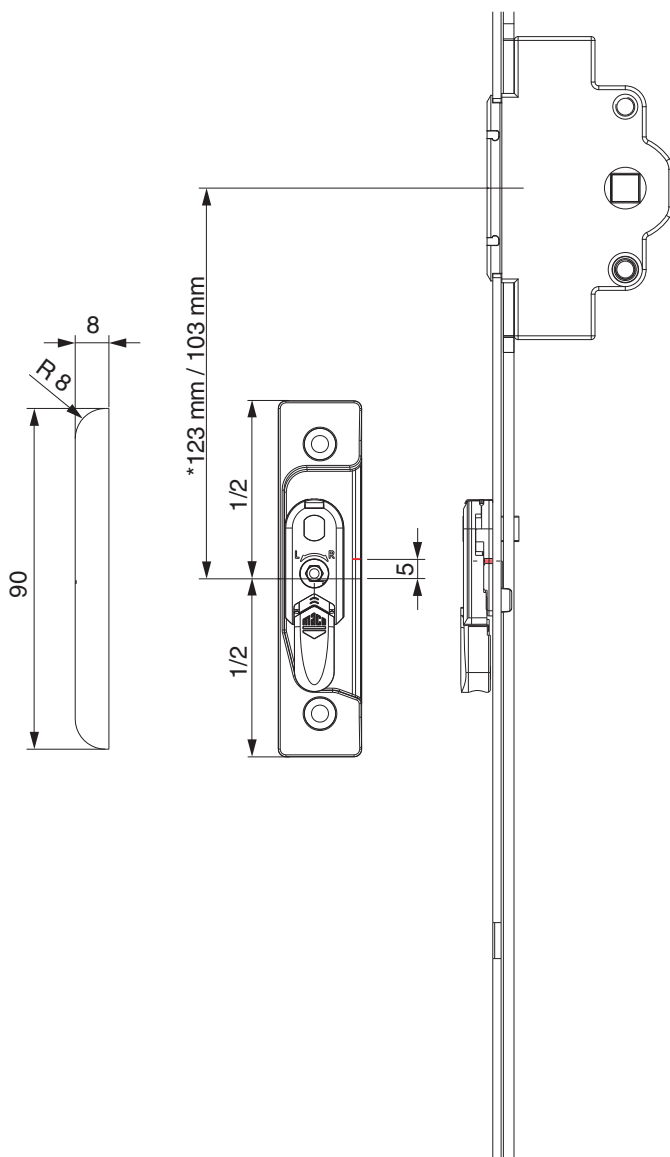
Bohrbild

Für Holz-, Kunststoff- und Aluminiumfenster



Positionierung Hebeteile

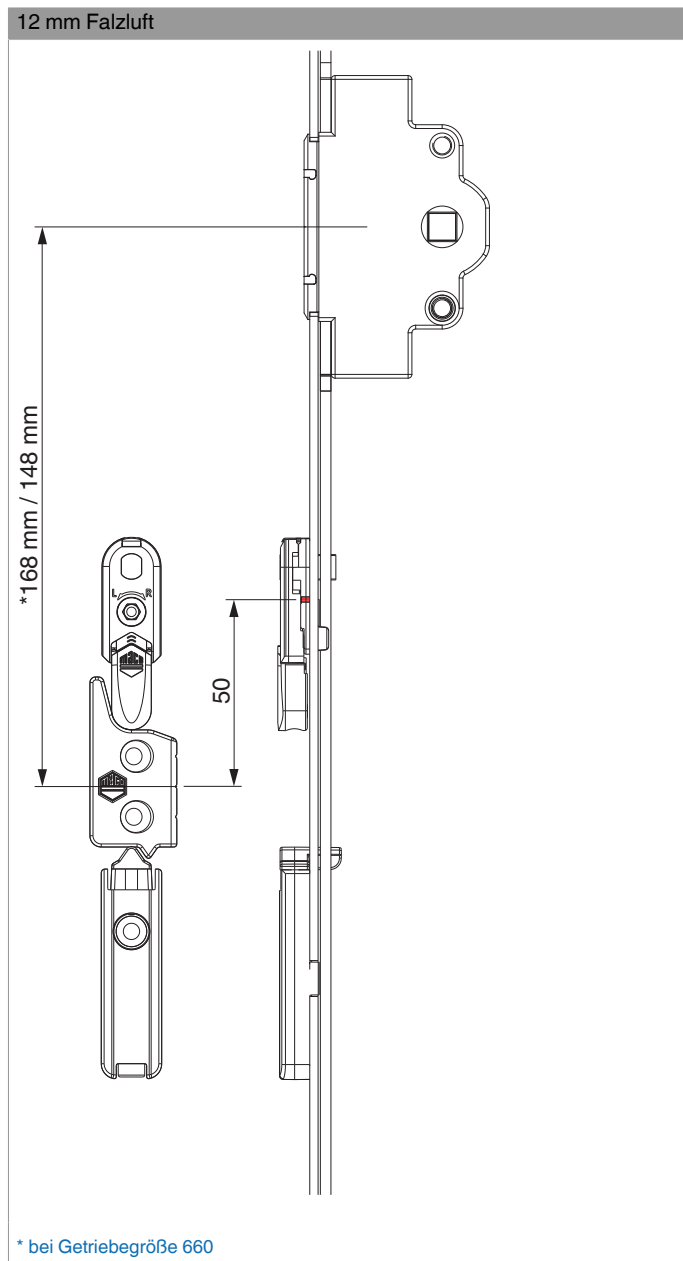
Hebeteile 4L / ohne Türschnapper



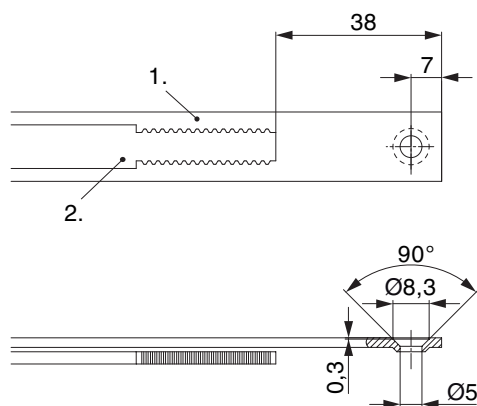
* bei Getrießgröße 660



205529 - MM Getriebe variabel DR DM 40 800 ohne Zapfen
FFH 470-800 silber



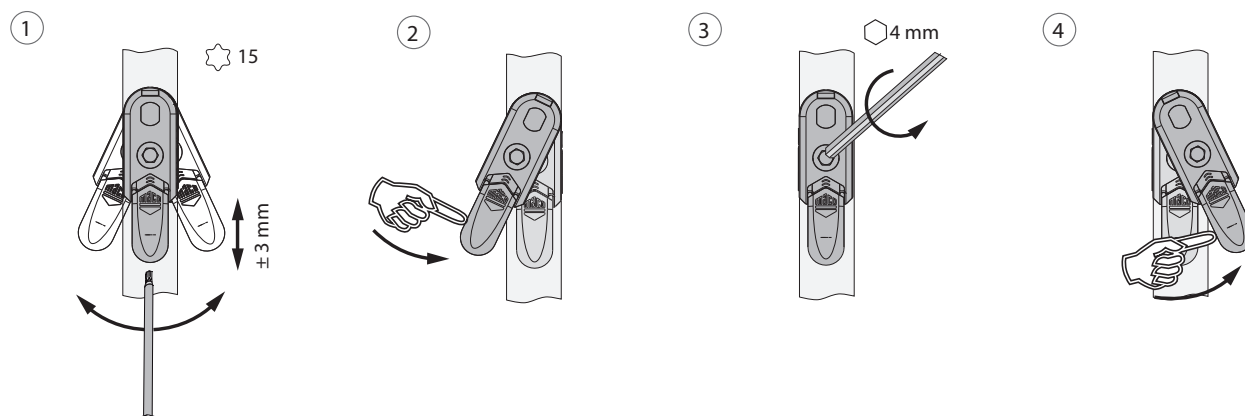
Stanzbild



• Wir empfehlen die Schnittkanten von Tricoat-Evo Beschlagteilen mit dem Tricoat-Evo-Ausbesserungslack (Art. Nr. 373439) nachzubehandeln.

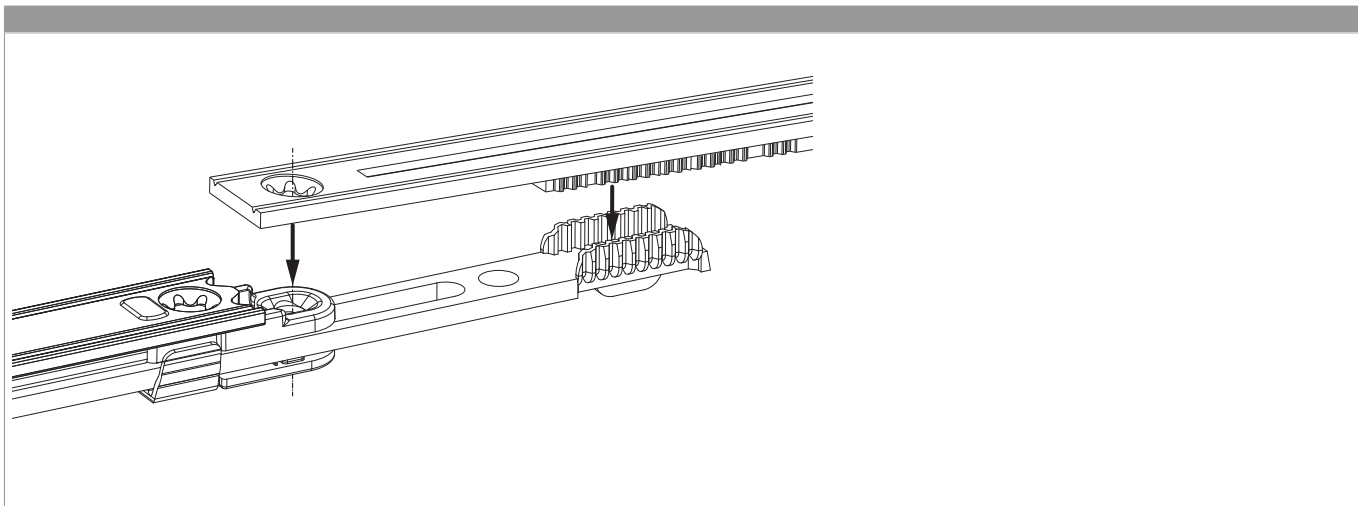
1. Stulp
2. Riegel

Ausschwenken und Einstellen der Hebesicherung



1. Ausschwenken und Höhenverstellung der Hebesicherung.
2. Rückstellung der Hebesicherung.
3. Mittenfixierung der Hebesicherung.
4. Ausschwenken der Hebesicherung.

Zahnkastenverbindung



Anpressdruckeinstellung

i.S Zapfen und Verschlusszapfen

