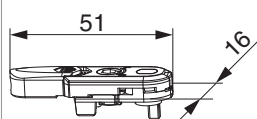


370922 - Hebe- und Fehlschaltsicherung nachrüstbar MM für Komfortfeststeller Silber

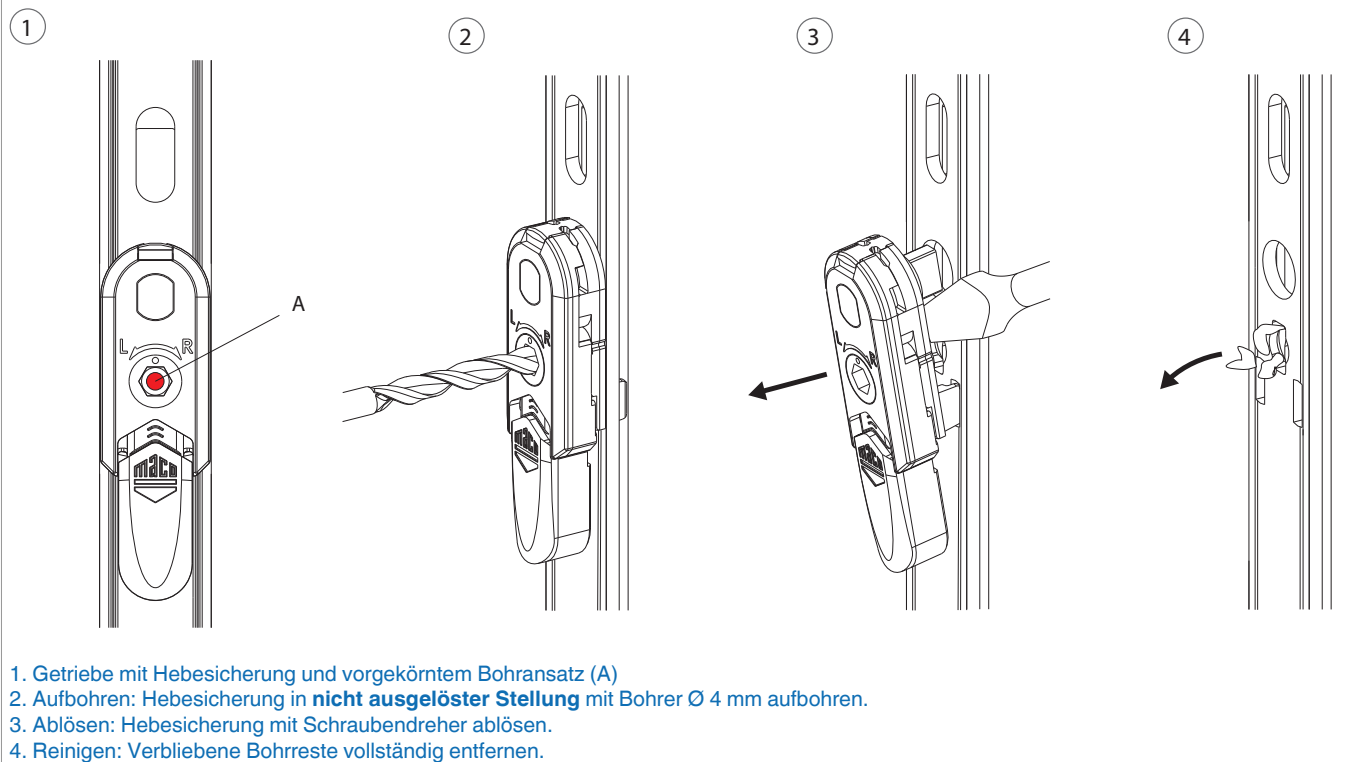
Technische Zeichnung



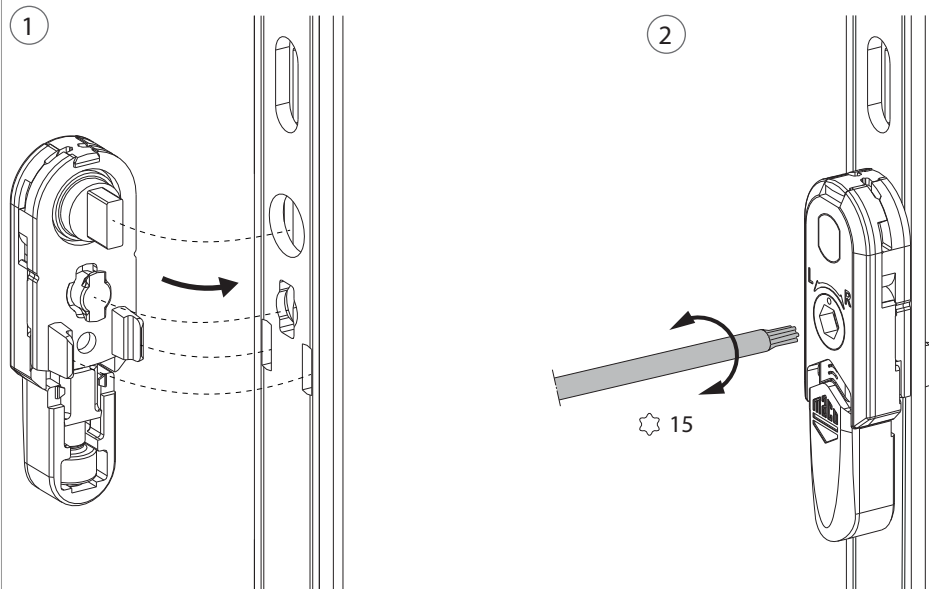
			No
Silber	Hebe- und Fehlschaltsicherung nachrüstbar MM für Komfortfeststeller	10	370922

Austausch der Hebesicherung

Demontage

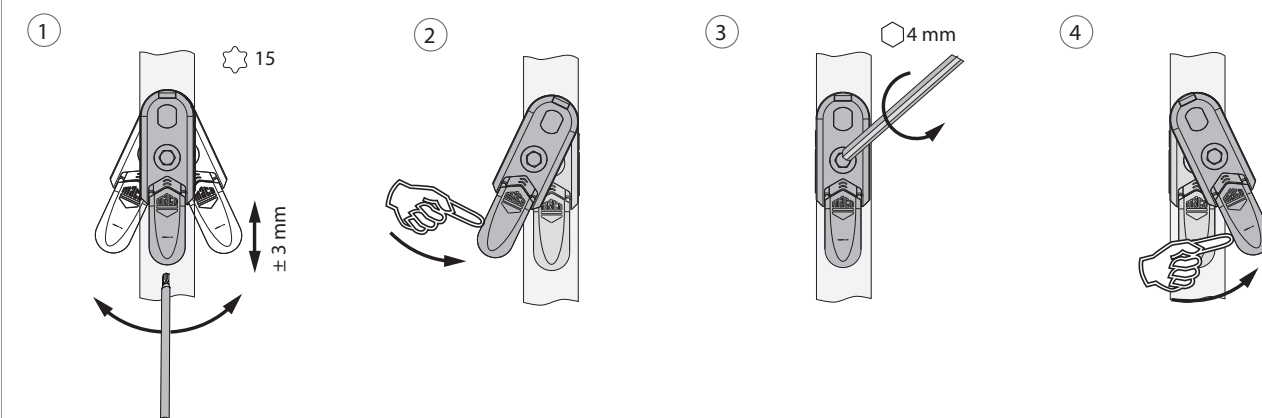


Montage



1. Hebesicherung in die vorhandenen Ausnehmungen im Stulp einsetzen.
2. Zum Fixieren, Bajonetverschluss mit TX 15 um 90° verdrehen.

Ausschwenken und Einstellen der Hebesicherung



1. Ausschwenken und Höhenverstellung der Hebesicherung.
2. Rückstellung der Hebesicherung.
3. Mittenfixierung der Hebesicherung.
4. Ausschwenken der Hebesicherung.