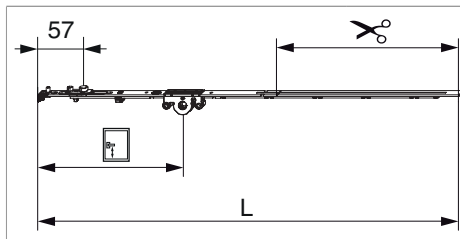




## 209370 - MM Getriebe fix DR mit Kippschwinge DM 15 430 ohne Zapfen GM 125 FFH 360-430 silber

### Technische Zeichnung



			<b>L</b>							<b>Nº</b>
Silber		430	361,5	15	125	360 - 430	116,5	-	20	209370 <sup>1) 2)</sup>

<sup>1)</sup> Empfehlung: Griffmaß sollte zwischen 1/3 und 1/2 von FFH sein.

<sup>2)</sup> Zur Stulpverschraubung Stulpniederhalter Art. Nr. 213287 verwenden.

### Schraubpositionstabelle

<b>Nº</b>		1	2	3	4	5	6	7	8	9	10	11	12	13	14
209370	1	18,5													

### Zapfensitztablelle

<b>Nº</b>		Z1	Z2	Z3	Z4	
209370	0					

### Lehren

						<b>Nº</b>
Frässhablone für 2-flg. Fenster	Holz	Kantriegel	FR16/AR27	4L	1	21598
Bohrlehre für Getriebebohrung MM			für 3 mm Bohrer		1	203861
Bohrlehre für Getriebebohrung MM			für 3 mm- und 12 mm- Bohrer		1	203862

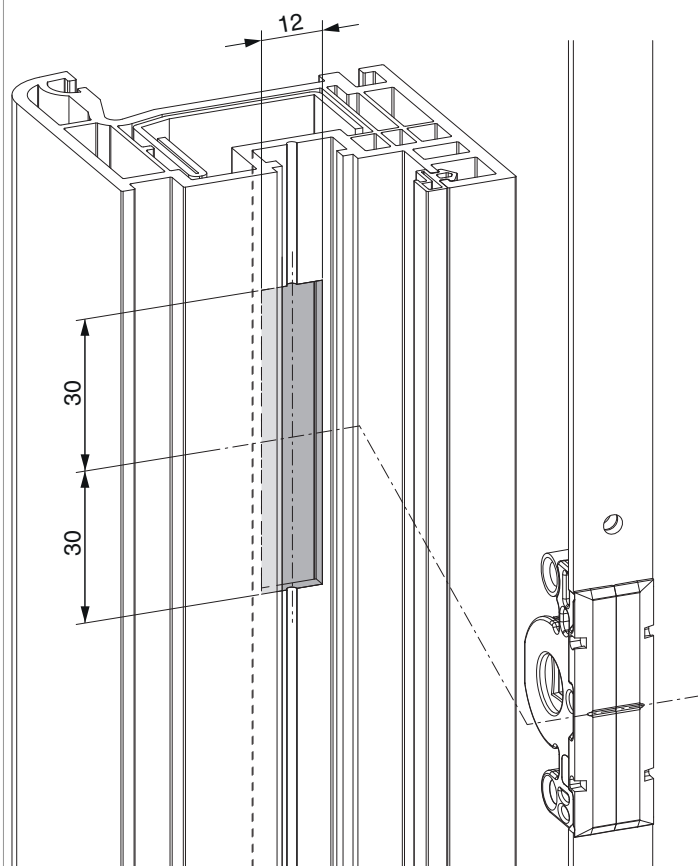
## Abmessungen Getriebekasten



- Fräsbreite für Getriebekasten 12 mm
- Für Griffbefestigung SPAX-Schraube mit  $\varnothing$  5 mm oder M5 Schraube verwenden.

## Fräsbild

für Kunststoff und Aluminium





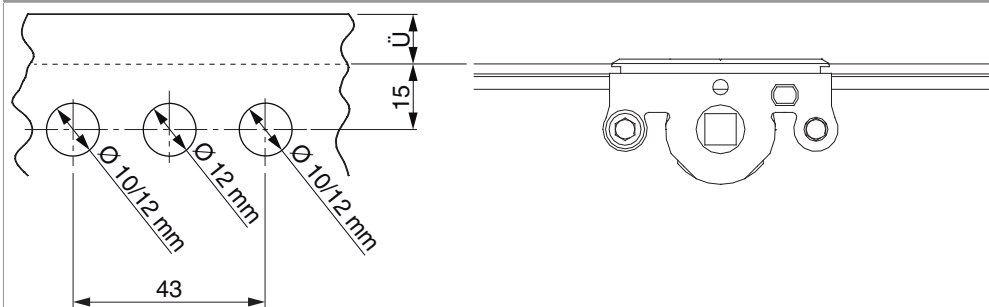
**209370 - MM Getriebe fix DR mit Kippschwinge DM 15 430  
ohne Zapfen GM 125 FFH 360-430 silber**

**Bohrbild**

Für Holzfenster



Für Kunststoff- und Aluminiumfenster





## 209370 - MM Getriebe fix DR mit Kippschwinge DM 15 430 ohne Zapfen GM 125 FFH 360-430 silber

### Positionierung Hebeteile

Hebeteile 4L / ohne Türschnapper

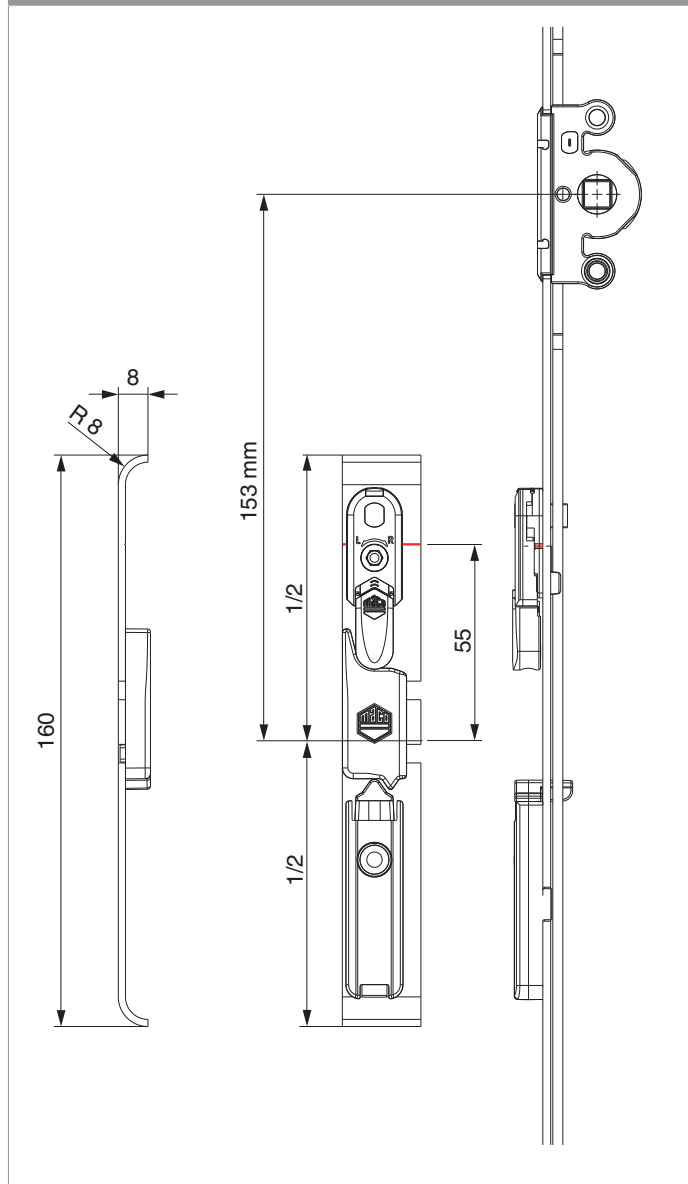


\* bei Getriebegröße 660



**209370 - MM Getriebe fix DR mit Kippschwinge DM 15 430  
ohne Zapfen GM 125 FFH 360-430 silber**

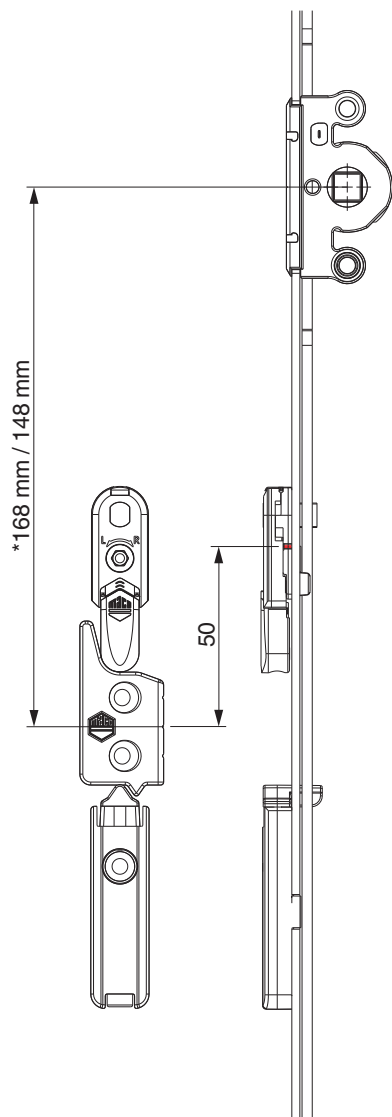
Hebeteile 4L / mit Türschnapper





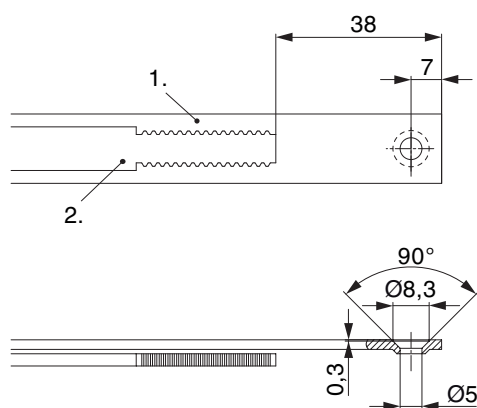
**209370 - MM Getriebe fix DR mit Kippschwinge DM 15 430  
ohne Zapfen GM 125 FFH 360-430 silber**

12 mm Falzluf



\* bei Getriebegröße 660

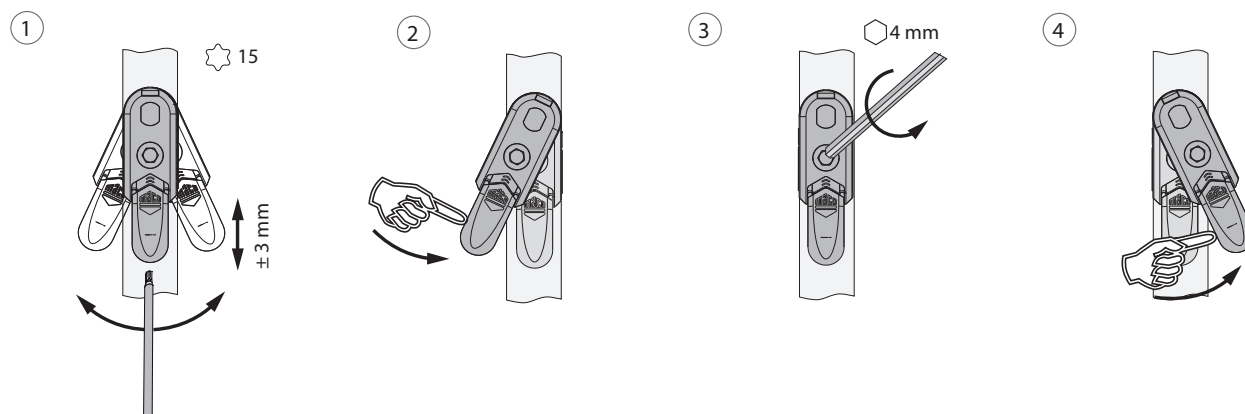
## Stanzbild



• Wir empfehlen die Schnittkanten von Tricoat-Evo Beschlagteilen mit dem Tricoat-Evo-Ausbesserungslack (Art. Nr. 373439) nachzubehandeln.

- 1. Stulp
- 2. Riegel

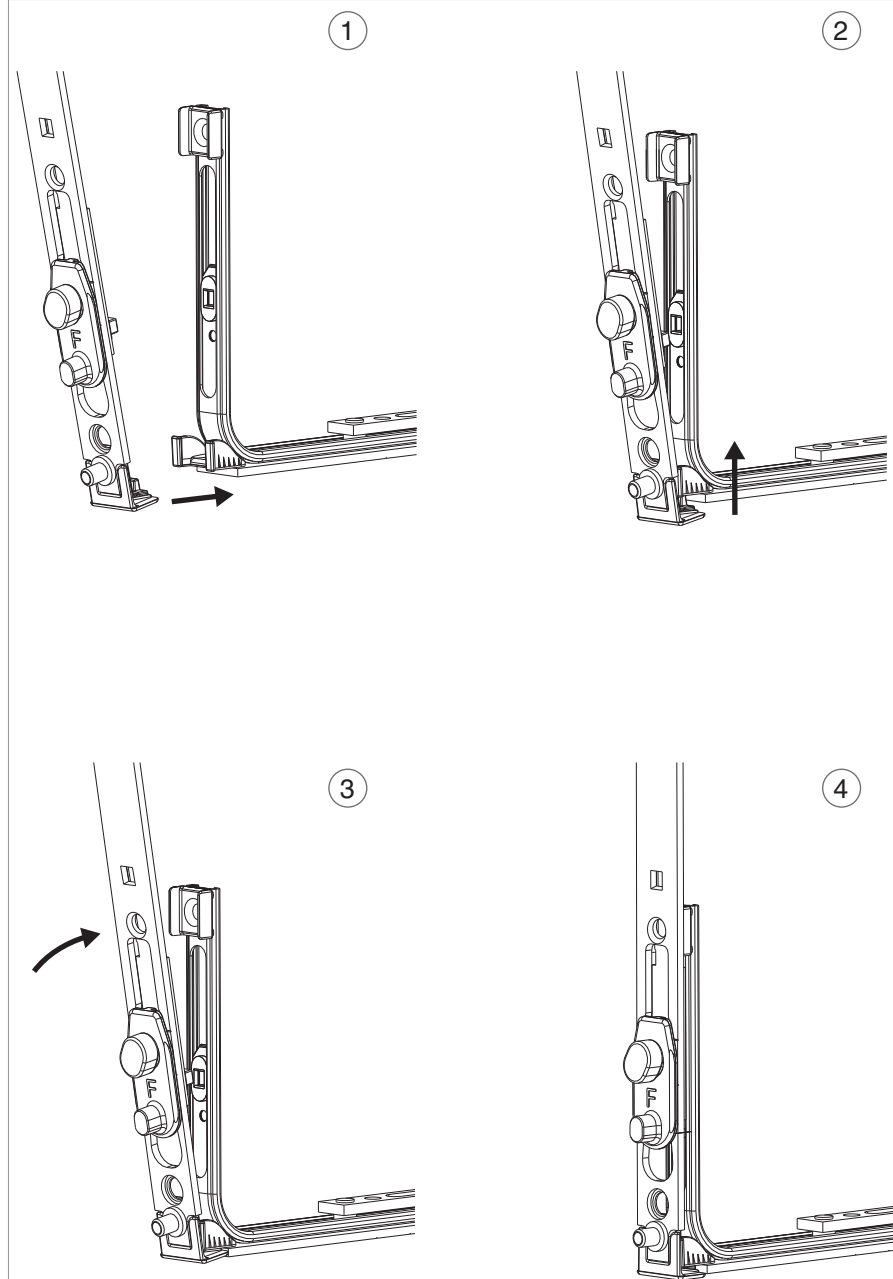
## Ausschwenken und Einstellen der Hebesicherung



- 1. Ausschwenken und Höhenverstellung der Hebesicherung.
- 2. Rückstellung der Hebesicherung.
- 3. Mittenfixierung der Hebesicherung.
- 4. Ausschwenken der Hebesicherung.

## Klipsverbindung Kippschwinge

Klipsverbindung einhängen

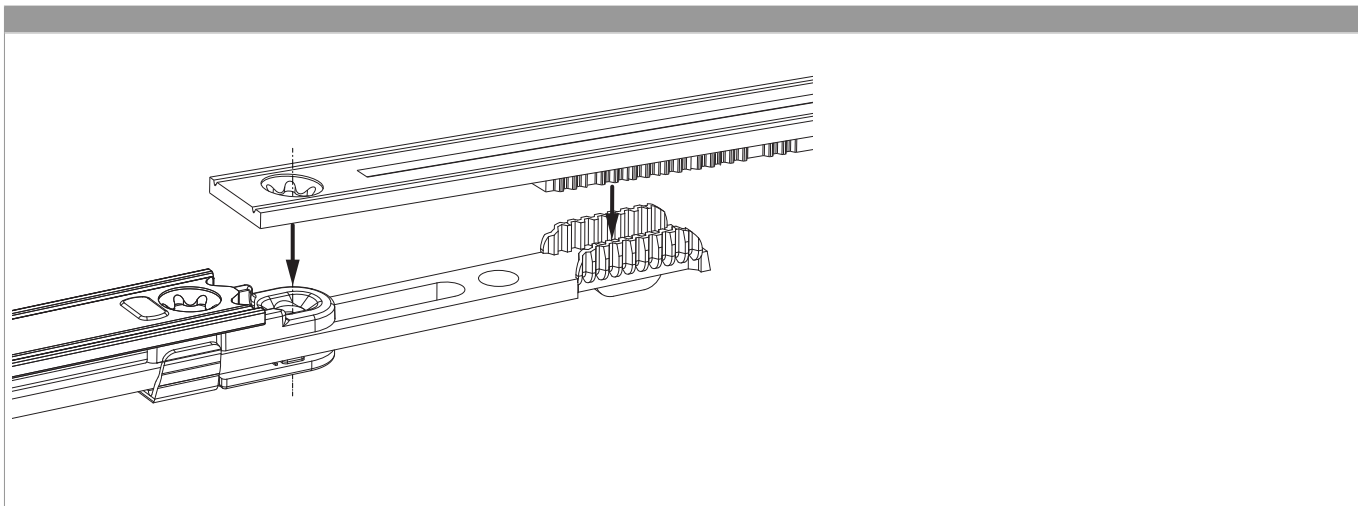




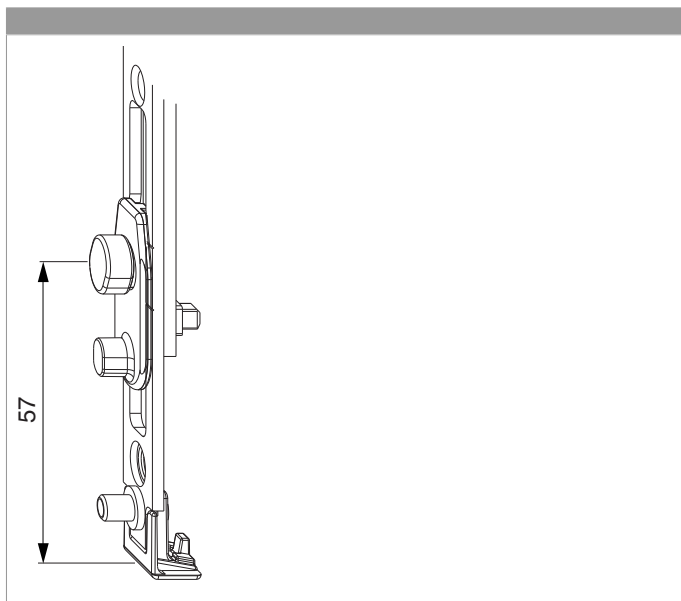


**209370 - MM Getriebe fix DR mit Kippschwinge DM 15 430  
ohne Zapfen GM 125 FFH 360-430 silber**

**Zahnkastenverbindung**



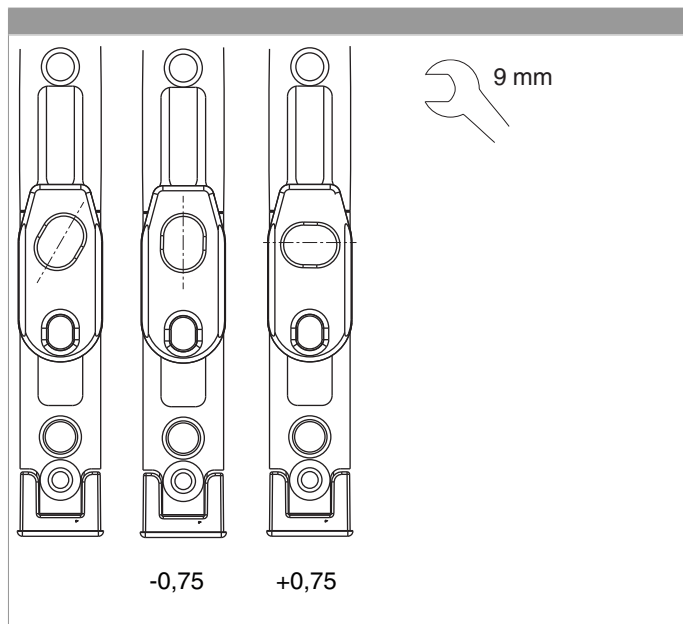
**Position Verschlusszapfen Kippschwinge**



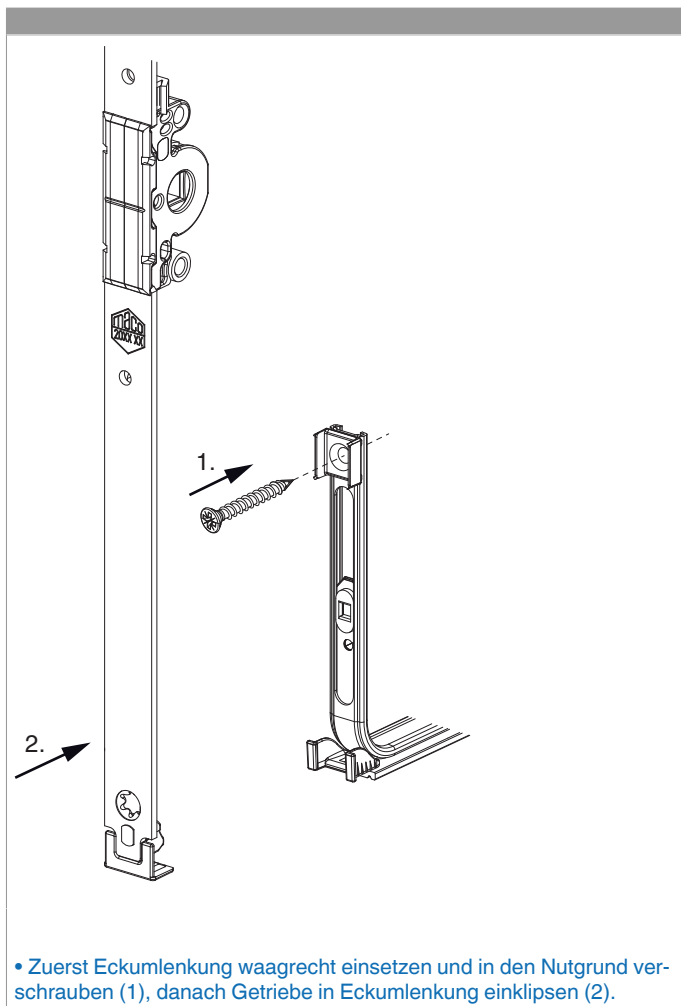


**209370 - MM Getriebe fix DR mit Kippschwinge DM 15 430  
ohne Zapfen GM 125 FFH 360-430 silber**

**Anpressdruckeinstellung Kippschwinge**



## Reihenfolge der Verschraubung



## Anpressdruckeinstellung

i.S Zapfen und Verschlusszapfen

