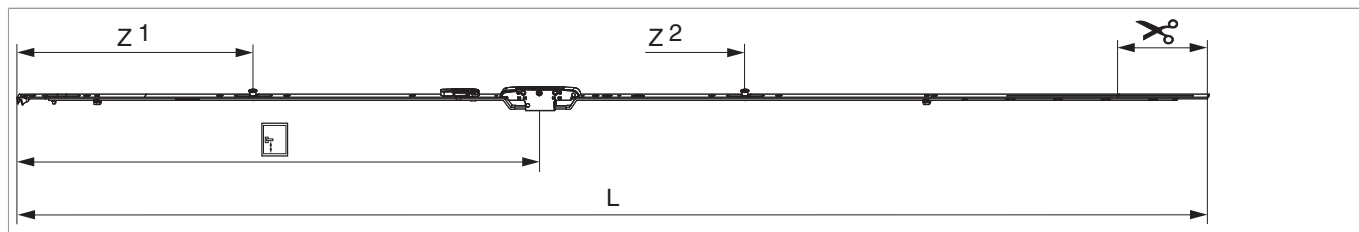




## 218245 - MM Getriebe fix DK DM -6 1700 mit 2 i.S. GM 700 FFH 1.591-1.700 silber

### Technische Zeichnung



		<b>L</b>							<b>Nº</b>
Silber	1700	1.596,5	-6	700	1.591 - 1.700	260,5	1	10	218245 <sup>1) 2) 3)</sup>

<sup>1)</sup> Empfehlung: Griffmaß sollte zwischen 1/3 und 1/2 von FFH sein.

<sup>2)</sup> Zubehör für Getriebe DM -6 (Adapter Art. Nr. 366719, Zwischenlage z.B. Art. Nr. 366006 ...) muss verwendet werden.

<sup>3)</sup> Das max. Drehmoment von 22 Nm darf beim Durchreißen des Zentralverschlusses nicht überschritten werden. Andernfalls ist ein Getriebe DM 6,5 mit frontalem Zwischengetriebe einzusetzen.

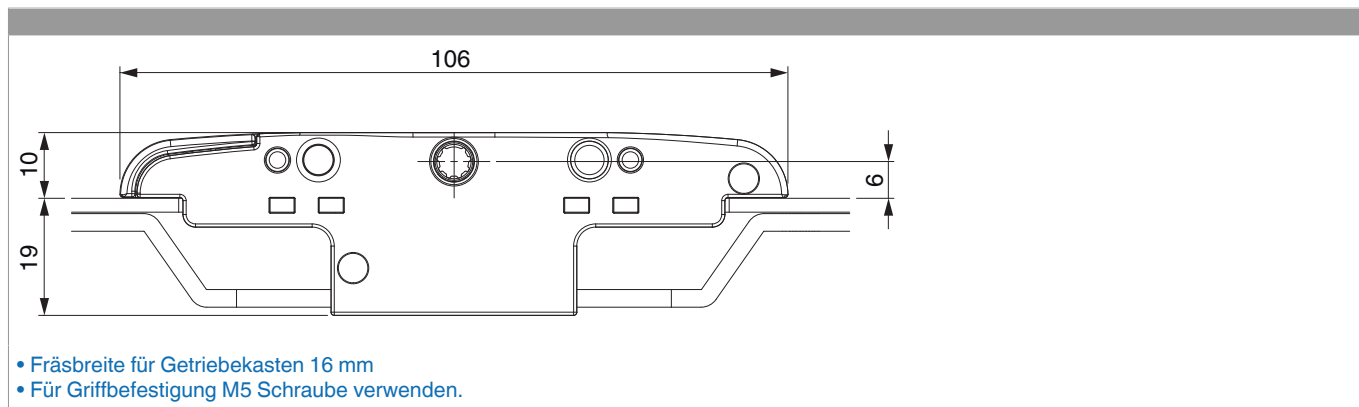
### Schraubpositionstabelle

<b>Nº</b>		1	2	3	4	5	6	7	8	9	10	11	12
218245	9	18,5	91,5	270	360	528,5	774	930	1.020	1.229			

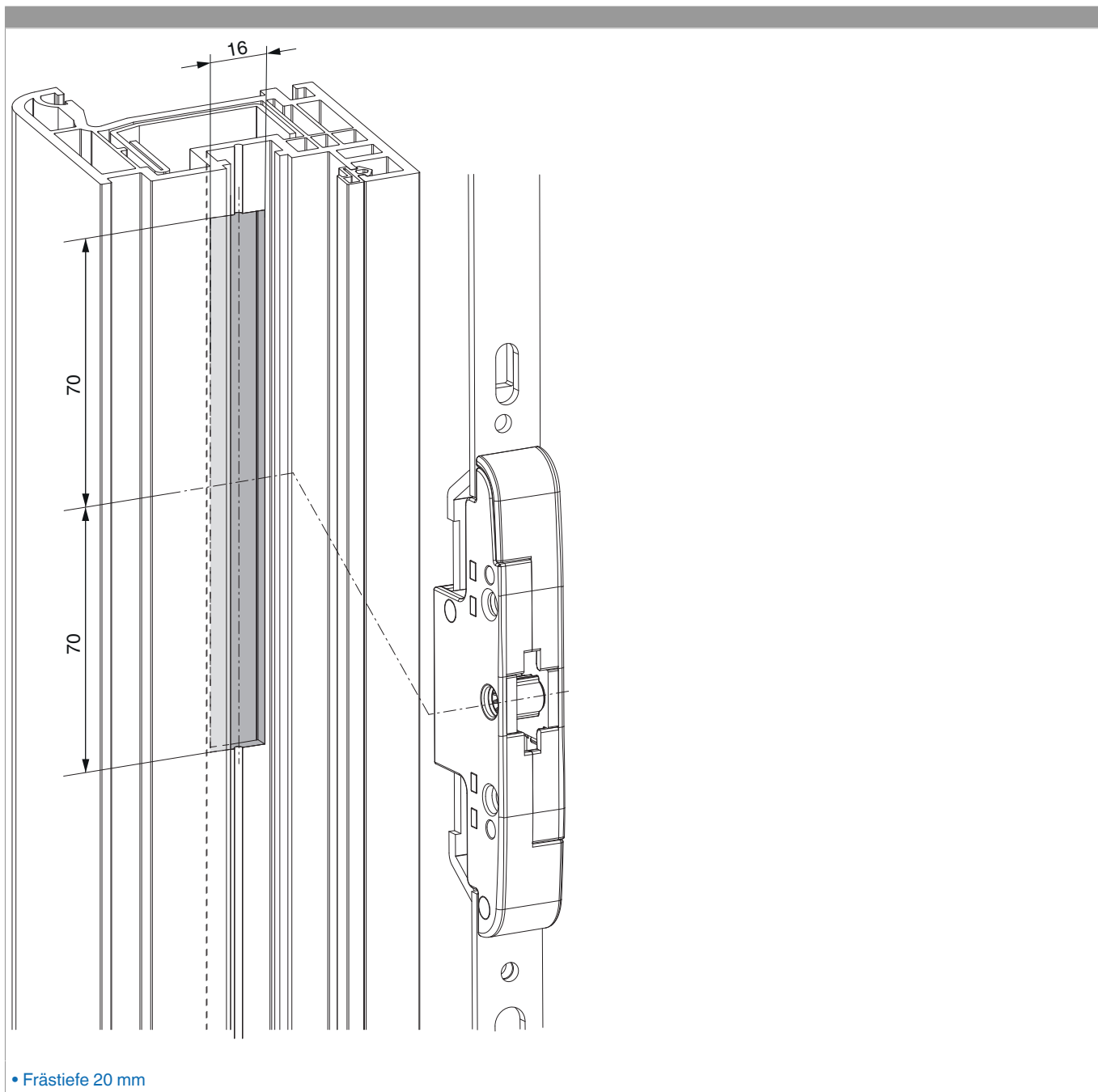
### Zapfensitztable

<b>Nº</b>		Z1	Z2	Z3	
218245	2	315	975		

### Abmessungen Getriebekasten

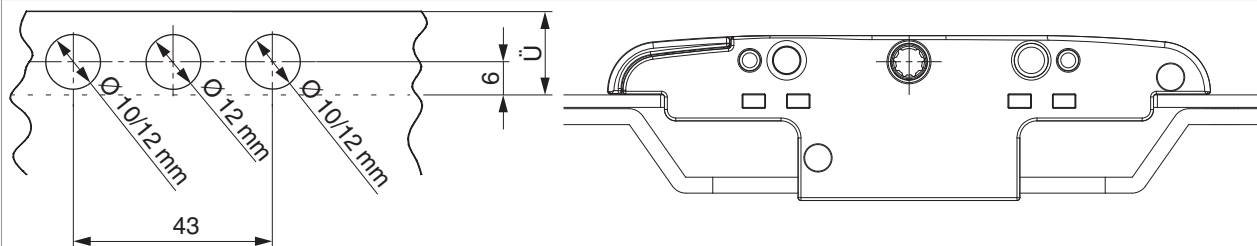


## Fräsbild

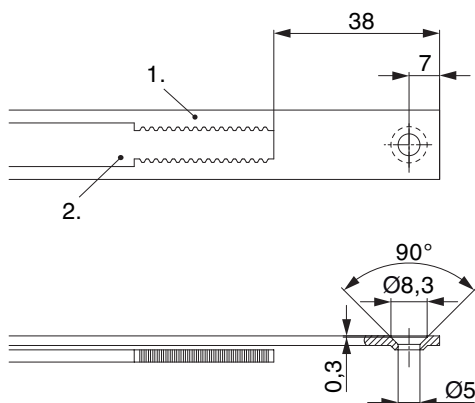


## Bohrbild

Für Holz-, Kunststoff- und Aluminiumfenster



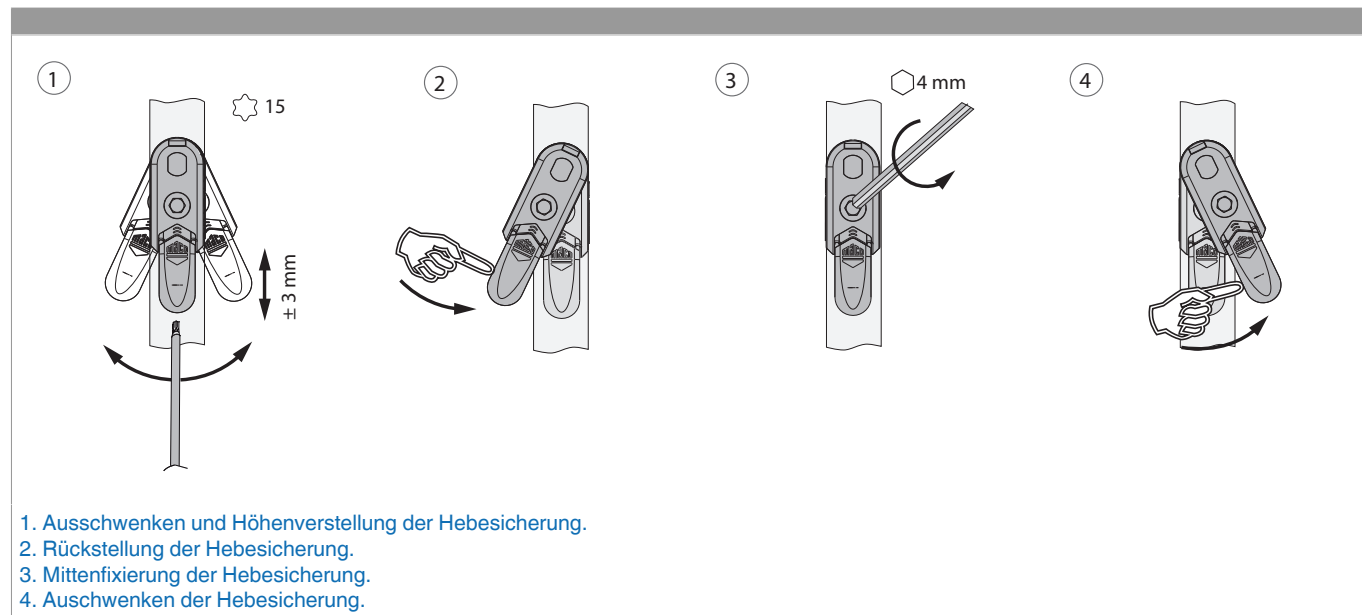
## Stanzbild



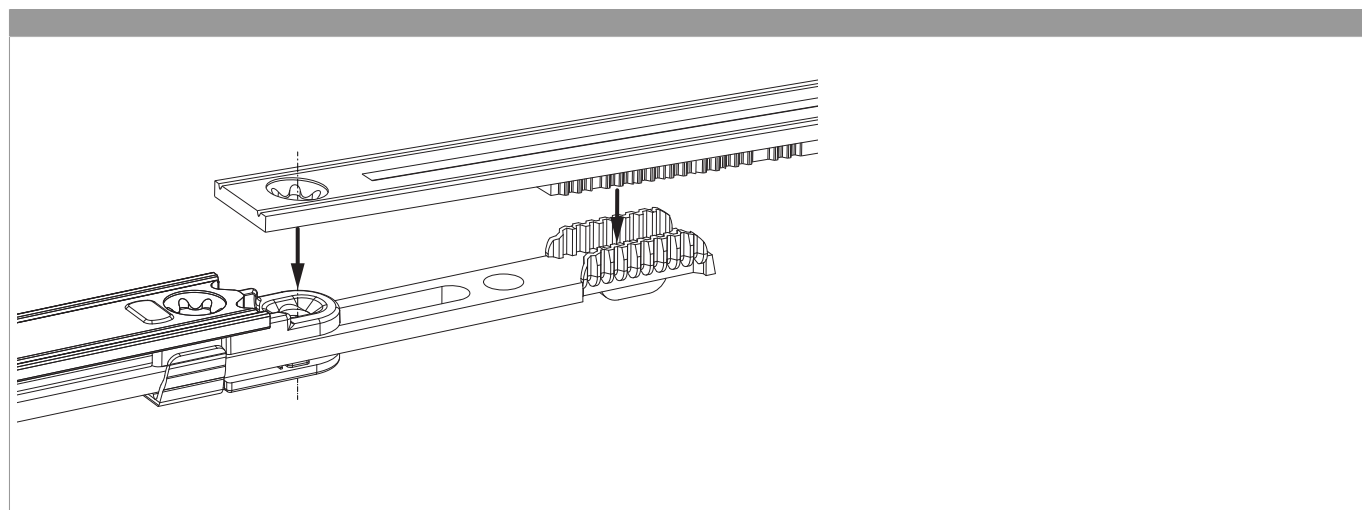
• Wir empfehlen die Schnittkanten von Tricoat-Evo Beschlagteilen mit dem Tricoat-Evo-Ausbesserungslack (Art. Nr. 373439) nachzubehandeln.

- 1. Stulp
- 2. Riegel

## Ausschwenken und Einstellen der Hebesicherung



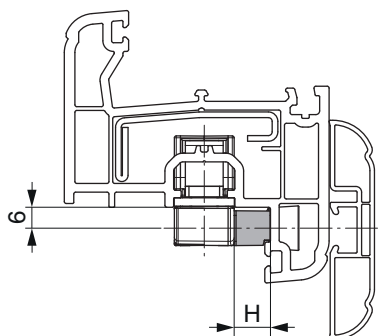
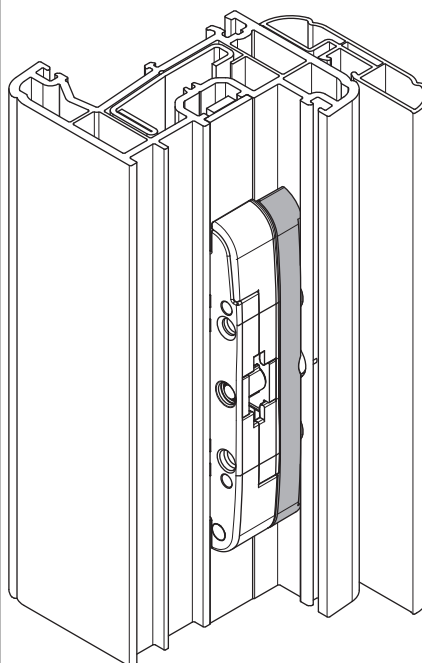
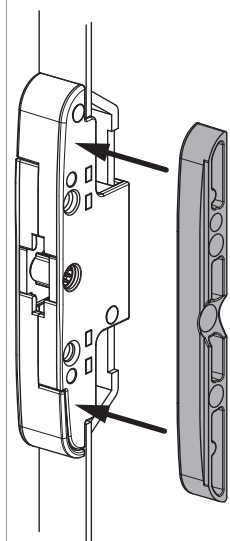
## Zahnkastenverbindung





218245 - MM Getriebe fix DK DM -6 1700 mit 2 i.S. GM 700  
FFH 1.591-1.700 silber

Montage Zwischenlage



• H = Höhe der Zwischenlage

## Anpressdruckeinstellung

i.S Zapfen und Verschlusszapfen

