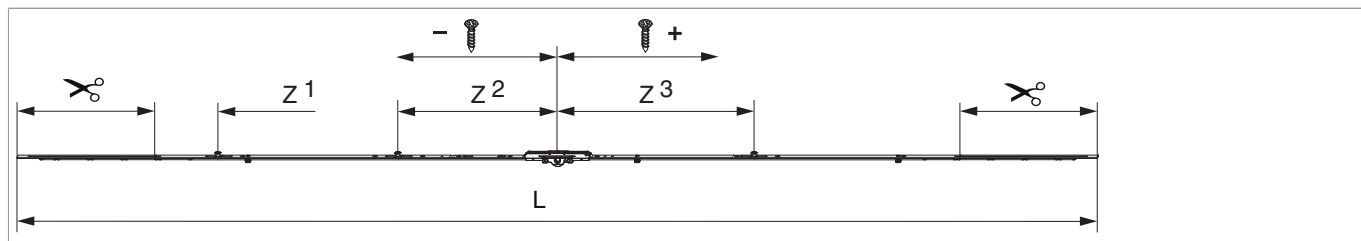




## 202497 - MM Getriebe variabel DR DM 6,5 2250 mit 3 i.S. FFH 1.751-2.250 silber

### Technische Zeichnung



		<b>L</b>					<b>No</b>
Silber	2250	2.040	6,5	1.751 - 2.250	260	10	<a href="#">202497</a>

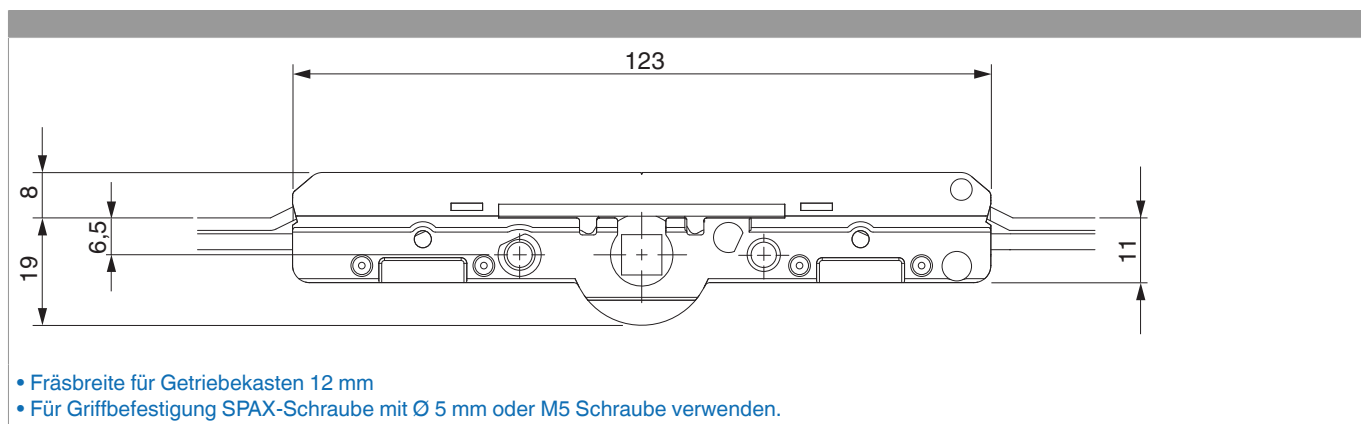
### Schraubpositionstabelle

<b>No</b>		1	2	3	4	5	6	7	8	
<a href="#">202497</a>	8	-595	-345	-255	-186,5	74	338	415	653	

### Zapfensitztable

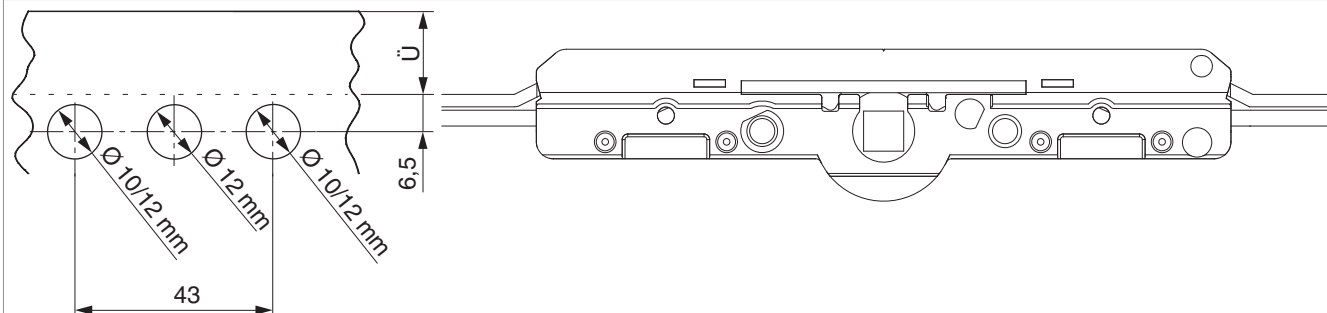
<b>No</b>		Z1	Z2	Z3	
<a href="#">202497</a>	3	-640	-300	370	

### Abmessungen Getriebekasten

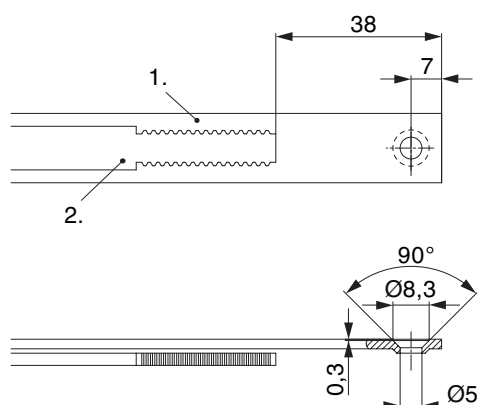


## Bohrbild

Für Holz-, Kunststoff- und Aluminiumfenster



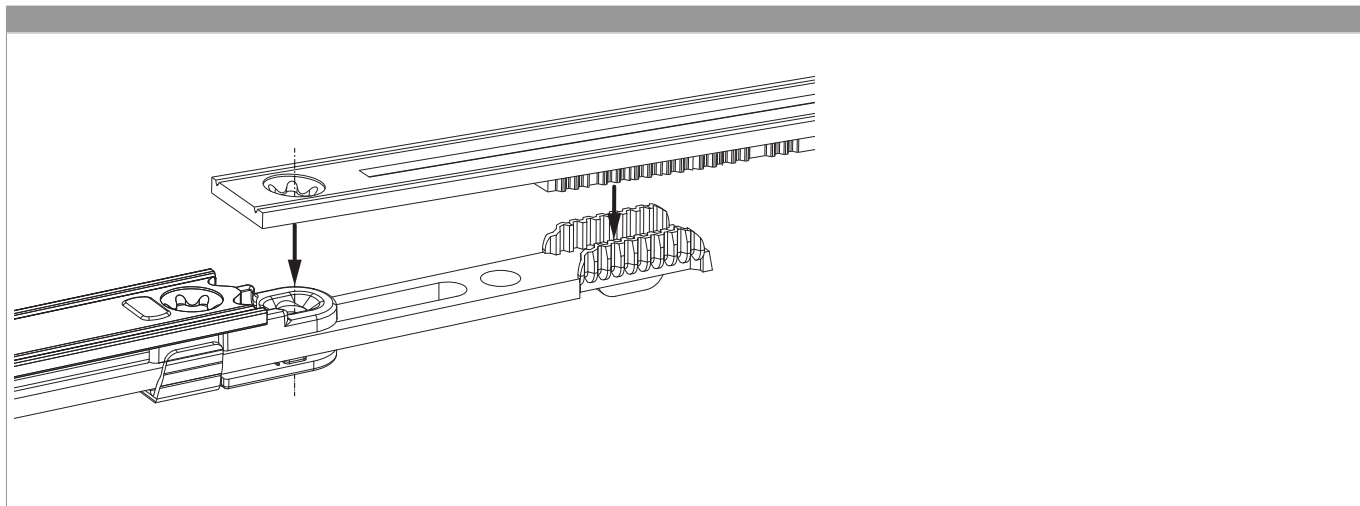
## Stanzbild



• Wir empfehlen die Schnittkanten von Tricoat-Evo Beschlagteilen mit dem Tricoat-Evo-Ausbesserungslack (Art. Nr. 373439) nachzubehandeln.

1. Stulp
2. Riegel

## Zahnkastenverbindung



## Anpressdruckeinstellung

i.S Zapfen und Verschlusszapfen

